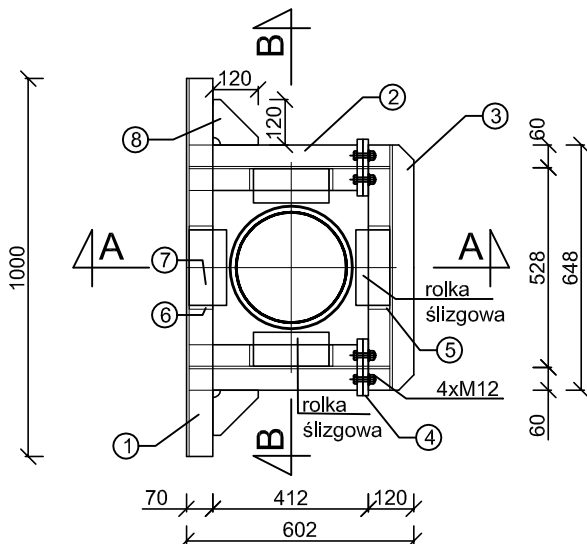
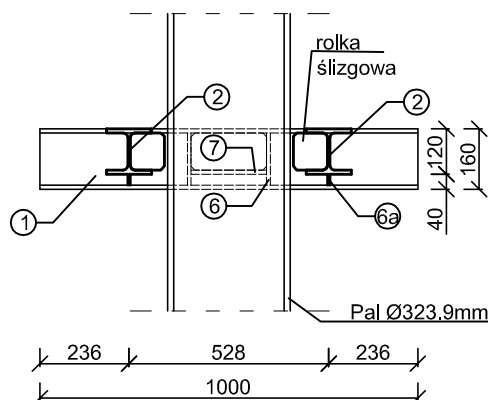


KONSTRUKCJA POŁĄCZENIA POMOSTU Z PAŁEM skala 1:20

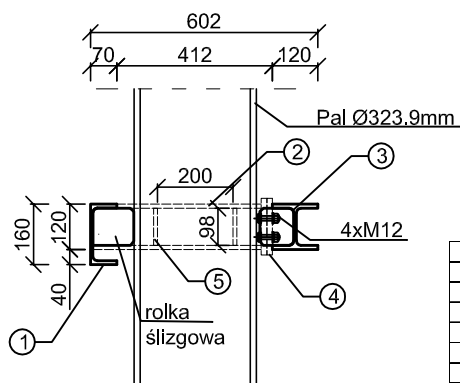
RZUT POZIOMY
skala 1:20



PRZEKRÓJ B-B
skala 1:20



PRZEKRÓJ A-A
skala 1:20



ZESTAWIENIE STALI NA 1 SZT. MOCOWANIA PAŁA DO POMOSTU					
Numer el.	Nazwa elementu	Długość el. [mm]	Liczba el.	Masa j. [kg/m]	Masa łączna [kg]
1	UPE 160	1000.00	1	17.00	17.00
2	HEB 120	445.00	2	26.70	23.76
3	HEB 120	648.00	1	26.70	17.30
4	bl. 150x150x10	150.00	4	11.78	7.07
5	bl. 98x55x10	55.00	6	7.69	2.54
6	bl. 138x55x10	55.00	2	10.83	1.19
6a	bl. 30x55x10	55.00	2	2.36	0.26
7	bl. 200x55x10	55.00	1	15.70	0.86
8	bl. 120x120x10	120.00	2	9.42	2.26
Masa łączna [kg]					72.24
Dodatek na spoiny 5% [kg]					3.61
Masa całkowita 1 szt. mocowania [kg]					75.86

UWAGI:

- wymiary w [mm]
- stal profilowa pałi kotwiących S355JR
- stal profilowa elementów połączenia pała do pomostu S235JR
- wymiary sprawdzić na budowie

Budowa przystani kajakowej na rz. Nogat w Pogorzałej Wsi w ramach programu "Pomorskie Szlaki Kajakowe - Kajakiem przez Żuławy" Pogorzała Wieś, dz. nr 67, 68, obręb Pogorzała Wieś			Michał Kąkol ECE - KONSTRUKCJE INŻYNIERSKIE ul. Trzy Lipy 3 80-172 Gdańsk NIP 742 209 52 51 REGON 221221336 ece.konstrukcje@gmail.com		
INWESTOR: Gmina Miłoradz ul. Żuławska 9, 82-213 Miłoradz			TYTUŁ RYSUNKU: Konstrukcja połączenia pomostu z pałem		
Konstrukcja:	Projektant:	mgr inż. Michał Kąkol upr. nr POM/0317/POOK/13	Podpis:		
	Sprawdzający:	inż. Bogdan Guzanowski upr. nr 1239/EL/87	Podpis:		
			Tytuł: Projekt budowlany		
			Data: październik 2016		
			Skala: 1:20		
			K-5		