




	01	02	03	04	05	06	07	08	09	10	11	
A												A
B												B
C												C
D												D
E												E
F												F
G												G
	01	02	03	04	05	06	07	08	09	10	11	

Uwagi:

1. Obudowa podtynkowa, IP20, zamykana, 3x18 moduły.
2. Szyny zbiorcze na prąd znamionowy ciągły 63A.
3. Należy zapewnić co najmniej 20% rezerwy miejsca.
4. Aparatura modułowa o wytrzymałości zwarciowej 6kA.
5. Zasilanie i odpływy od góry.

System sieci TN-S
Ochrona przed porażeniem:
SZYBKIE SAMOCZYNNE WYŁĄCZENIE

NAZWA PROJEKTU: PROJEKT WYKONAWCZY ARANŻACJI APARTAMENTÓW W OŚRODKU WYPOCZYNKOWYM "WARSZAWIANKA" W ŚWINOUJŚCIU			
NAZWA RYSUNKU: INSTALACJA ZASILANIA- PIĘTRO 1 RZUT BUDOWLANY			
mgr inż. arch. ŁUKASZ KOSTRZEWSKI			
			
NUMER RYSUNKU: W_700064_IE_201_01_00			
FAZA: PROJ. WYKONAWCZY		SKALA: 1 : 100	DATA: 06.02.2023
NR PROJEKTU: 700064		INDEX: 00	

LEGENDA/LEGEND:

F00
3P
TYP

BEZPIECZNIK/FUSE:
F00 - NUMER APARATU/DEVICE NUMBER
3P - ILOŚĆ BIEGUNÓW/POLE NUMBER
80A - WKŁADKA BEZPIECZNIKOWA/FUSE ELEMENT
100A - PODSTAWA BEZPIECZNIKOWA/FUSE BASE
TYP - TYP APARATU/ TYPE DEVICE

SPD1
4P
TYP

OCHRONNIK PRZECIWPŁYCIOWY/SURGE ARRESTER:
4P - ILOŚĆ BIEGUNÓW/POLE NUMBER
C - RODZAJ/TYPE
Up<1,2kV - POZIOM OCHRONY/LEVEL OF PROTECTION
(8/20)In=15kA - PRĄD ZNAMIONOWY PRZY UDARZE 8/20us/
(8/20)In=15kA - RATED CURRENT WITCH VOLTAGE SURGE 8/20us
TYP - TYP APARATU/ TYPE DEVICE

L1
TYP

LAMPKA KONTROLNA NAPIĘCIA/
PILOT LIGHTS:
3 - L1-N, L2-N, L3-N
TYP - TYP APARATU/ TYPE DEVICE

F01
2P
TYP

WYŁĄCZNIK RÓŻNICOWOPRĄDOWY/
RESIDUAL CURRENT CIRCUIT BREAKER:
F1 - NUMER APARATU/DEVICE NUMBER
2P - ILOŚĆ BIEGUNÓW/POLE NUMBER
25A - PRĄD ZNAMIONOWY WYŁĄCZNIKA/RATED CURRENT
30mA - PRĄD ZNAMIONOWY RÓŻNICOWY/RESIDUAL CURRENT
AC - TYP/TYPE
TYP - TYP APARATU/ TYPE DEVICE

F01
1P
TYP

WYŁĄCZNIK NADMIAROWOPRĄDOWY/
MINIATURE CIRCUIT BREAKER:
F1 - NUMER APARATU/DEVICE NUMBER
1P - ILOŚĆ BIEGUNÓW/POLE NUMBER
C16A - TYP/TYPE
TYP - TYP APARATU/ TYPE DEVICE

F01
4P
TYP

WYŁĄCZNIK RÓŻNICOWO-NADPRĄDOWY/
RESIDUAL CURRENT CIRCUIT BREAKER WITCH SHORT CIRCUIT:
F01 - NUMER APARATU/DEVICE NUMBER
4P - ILOŚĆ BIEGUNÓW/POLE NUMBER
C16A - CHARAKTERYSTYKA/CHARACTERISTIC
30mA - PRĄD ZNAMIONOWY RÓŻNICOWY/RESIDUAL CURRENT
AC - TYP/TYPE
TYP - TYP APARATU/ TYPE DEVICE

F01
3P
TYP

ROZŁĄCZNIK BEZPIECZNIKOWY/FUSE-SWITCH:
F01 - NUMER APARATU/DEVICE NUMBER
3P - ILOŚĆ BIEGUNÓW/POLE NUMBER
63A - WKŁADKA BEZP./FUSE ELEMENT
100A - PODSTAWA BEZP./FUSE BASE
TYP - TYP APARATU/ TYPE DEVICE

F01
2P
TYP

ROZŁĄCZNIK IZOLACYJNY/SWITCH DISCONNECTOR:
F01 - NUMER APARATU/DEVICE NUMBER
3P - ILOŚĆ BIEGUNÓW/POLE NUMBER
63A - PRĄD ZNAMIONOWY/RATED CURRENT
TYP - TYP APARATU/ TYPE DEVICE

Q1
2P
TYP

STYCZNIK/CONTACTOR:
Q1 - NUMER APARATU/DEVICE NUMBER
2P - ILOŚĆ BIEGUNÓW/POLE NUMBER
25A - PRĄD ZNAMIONOWY/RATED CURRENT
TYP - TYP APARATU/ TYPE DEVICE

S01
TYP

GNIAZDO SERWISOWE 1-FAZOWE, 230V, IP20/
SERVICE SOCKET 1-PHASE, 230V, IP20:
S01 - NUMER APARATU/DEVICE NUMBER
TYP - TYP APARATU/ TYPE DEVICE

T01
TYP

TERMOSTAT/THERMOSTAT:
T01 - NUMER APARATU/DEVICE NUMBER
TYP - TYP APARATU/ TYPE DEVICE

F01
TYP

CEWKA STYCZNIKA/CONTACTOR COIL:
Q1 - NUMER APARATU/DEVICE NUMBER
TYP - TYP APARATU/ TYPE DEVICE

P1
TYP

LICZNIK ENERGII ELEKTRYCZNEJ
BEZPOŚREDNI/
DIRECT POWER METER:
P1 - NUMER APARATU/DEVICE NUMBER
TYP - TYP APARATU/ TYPE DEVICE

P1
TYP

LICZNIK ENERGII ELEKTRYCZNEJ
PÓŁPOŚREDNI/
INDIRECT POWER METER:
P1 - NUMER APARATU/DEVICE NUMBER
TYP - TYP APARATU/ TYPE DEVICE

TR1
100VA
230V/24V
TYP

TRANSFORMATOR/TRANSFORMER:
TR1 - NUMER APARATU/DEVICE NUMBER
80VA - MOC/POWER
230V/24V - NAPIĘCIE PRACY/
OPERATING VOLTAGE
TYP - TYP APARATU/ TYPE DEVICE

FM1
MA
1A
3P
TYP

WYŁĄCZNIK SILNIKOWY/MOTOR PROTECTION SWITCH:
FM1 - NUMER APARATU/DEVICE NUMBER
MA - WYŁĄCZNIK SILNIKOWY/MOTOR PROTECTION SWITCH
0-6,3A - ZAKRES NASTAWY/RANGE SETTING
PRZECIĄŻENIOWEGO
3P - ILOŚĆ BIEGUNÓW/POLE NUMBER
TYP - TYP APARATU/ TYPE DEVICE

F01
1P
TYP

STYK POMOCNICZY/CONTACT ASSISTANT:
F01 - NUMER APARATU/DEVICE NUMBER
1P - ILOŚĆ BIEGUNÓW/POLE NUMBER
TYP - TYP APARATU/ TYPE DEVICE

F01
1P
TYP

PRZEKAŹNIK/RELAY:
F01 - NUMER APARATU/DEVICE NUMBER
1P - ILOŚĆ BIEGUNÓW/POLE NUMBER
TYP - TYP APARATU/ TYPE DEVICE

F00
L1 L2 L3
TYP

PRZEKAŹNIK KONTROLI FAZ/RELAY OF PHASE CONTROL:
F00 - NUMER APARATU/DEVICE NUMBER
L1L2L3 - ILOŚĆ FAZ/PHASE NUMBERS
TYP - TYP APARATU/ TYPE DEVICE

F01
TYP

PRZELĄCZNIK AUTO-REKA/SWITCH AUTO-MANUAL:
F01 - NUMER APARATU/DEVICE NUMBER
TYP - TYP APARATU/ TYPE DEVICE

F01
1P
TYP

PRZEKAŹNIK BISTABILNY/RELAY BISTABLE:
F01 - NUMER APARATU/DEVICE NUMBER
1P - ILOŚĆ BIEGUNÓW/POLE NUMBER
TYP - TYP APARATU/ TYPE DEVICE

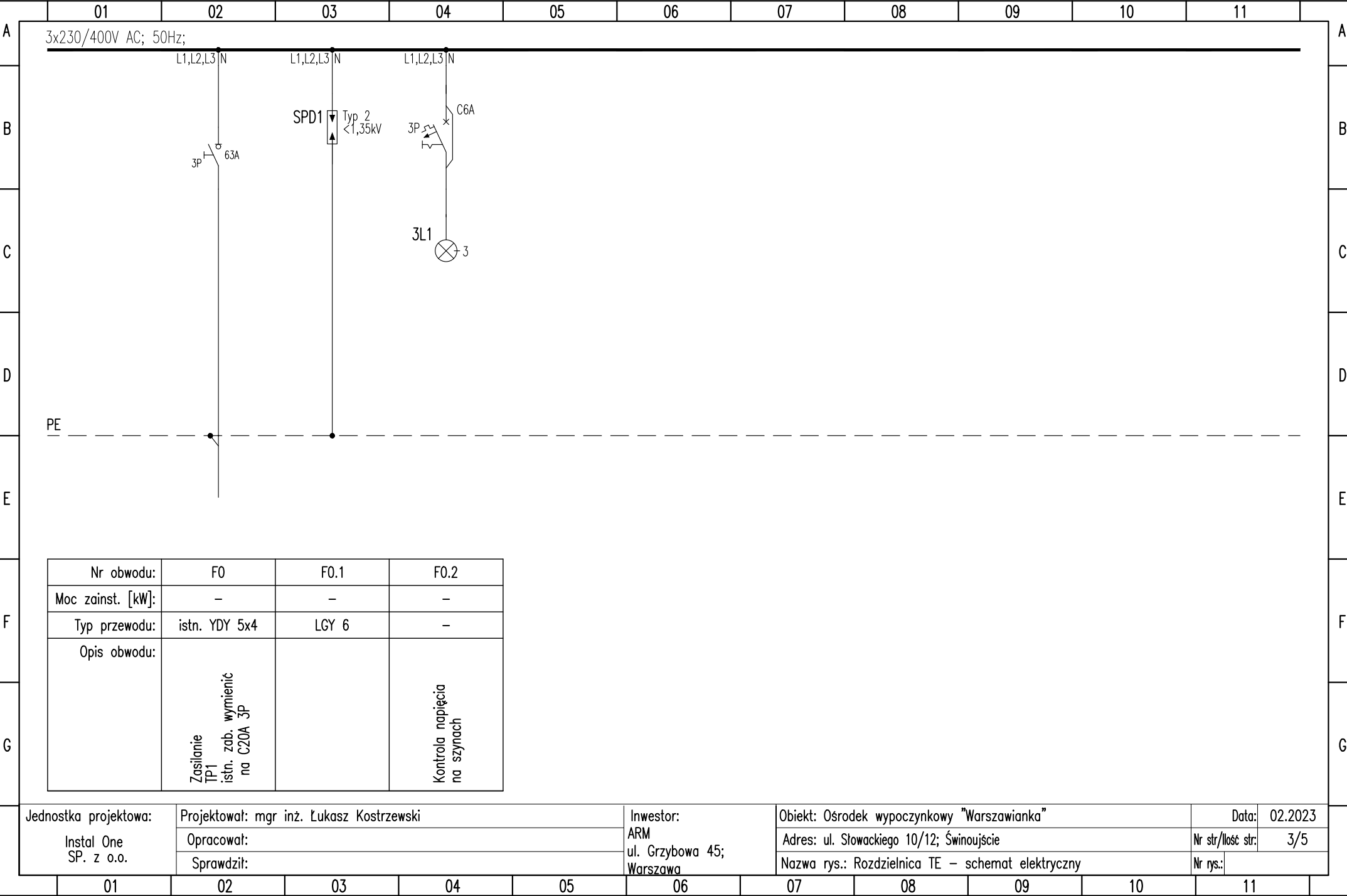
Jednostka projektowa:
Instal One
SP. z o.o.

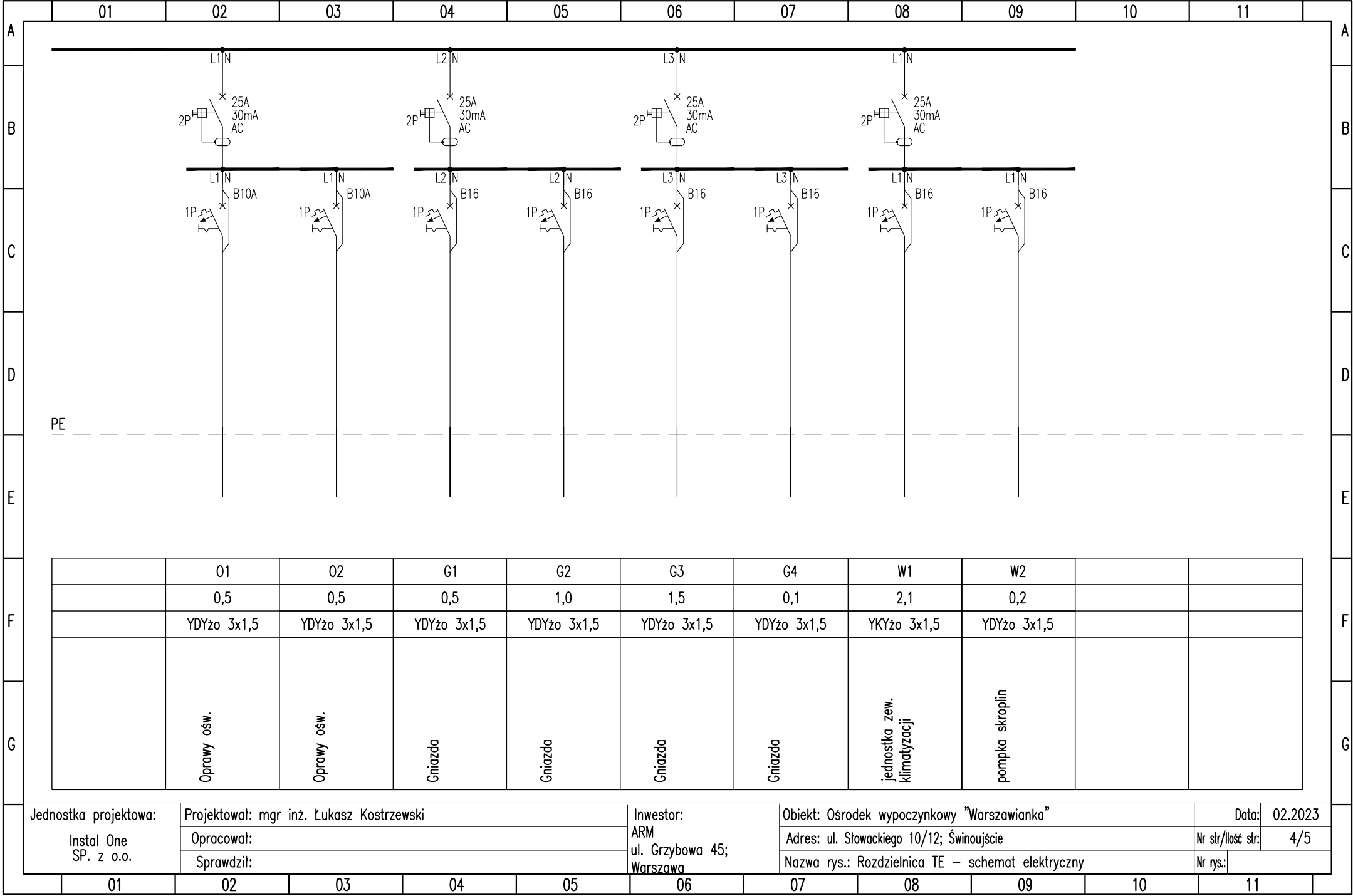
Projektował: mgr inż. Łukasz Kostrzewski
Opracował:
Sprawdził:

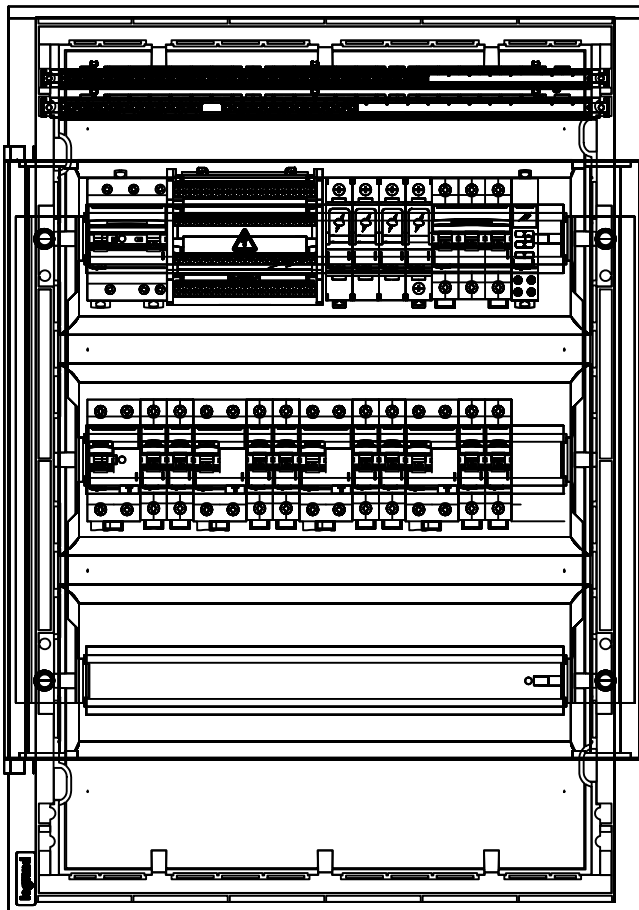
Inwestor:
ARM
ul. Grzybowa 45;
Warszawa

Obiekt: Ośrodek wypoczynkowy "Warszawianka"
Adres: ul. Słowackiego 10/12; Świnoujście
Nazwa rys.: Rozdzielnica TE - schemat elektryczny

Data: 02.2023
Nr str./Ilość str: 2/5
Nr rys.:





	01	02	03	04	05	06	07	08	09	10	11		
A												A	
B												B	
C												C	
D												D	
E												E	
F												F	
G												G	
Jednostka projektowa:		Projektował: mgr inż. Łukasz Kostrzewski				Inwestor:		Obiekt: Ośrodek wypoczynkowy "Warszawianka"				Data:	02.2023
Instal One		Opracował:				ARM		Adres: ul. Słowackiego 10/12; Świnoujście				Nr str/Ilość str:	5/5
SP. z o.o.		Sprawdził:				ul. Grzybowska 45; Warszawa		Nazwa rys.: Rozdzielnica TE – schemat elektryczny				Nr rys.:	
	01	02	03	04	05	06	07	08	09	10	11		