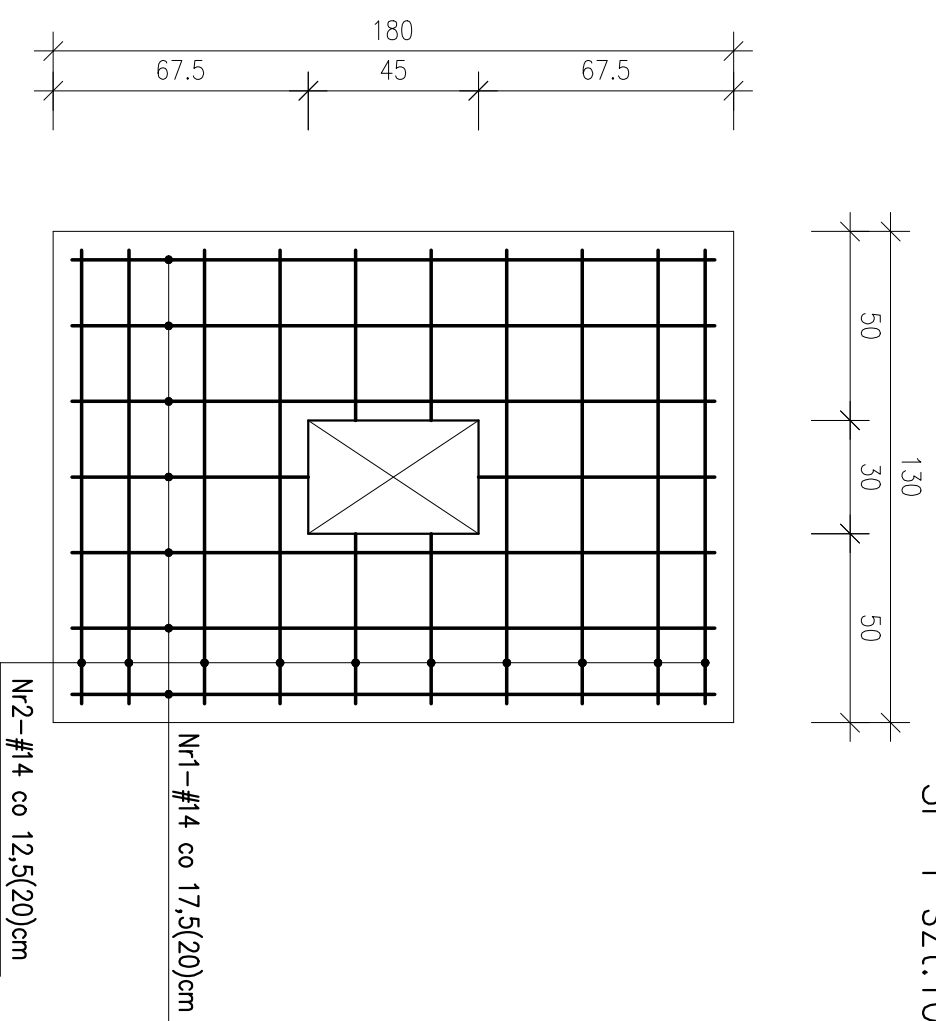
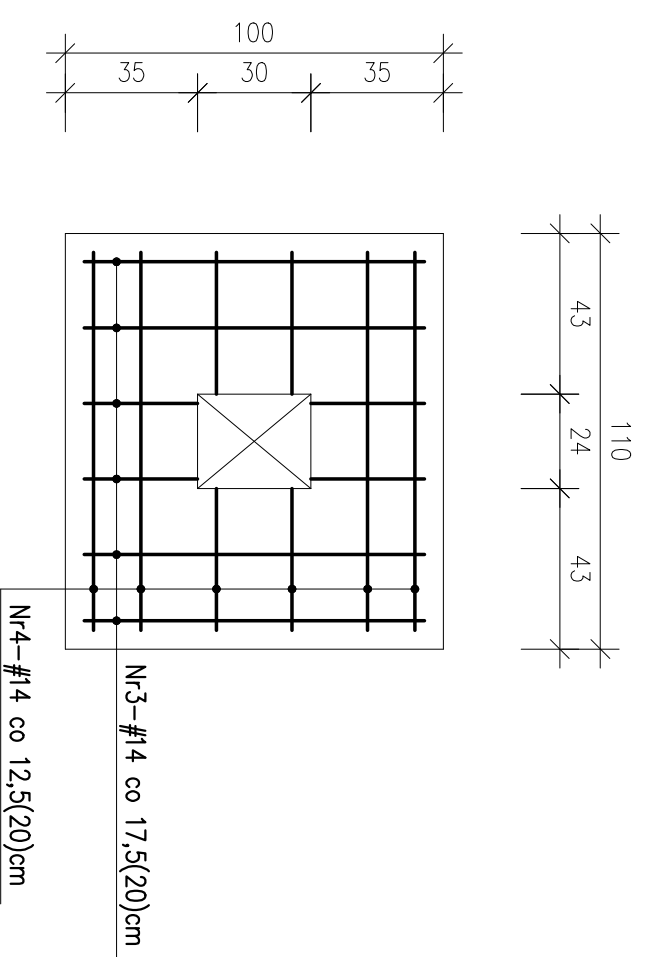


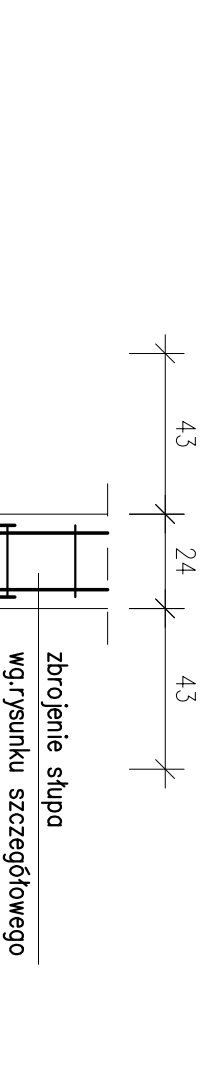
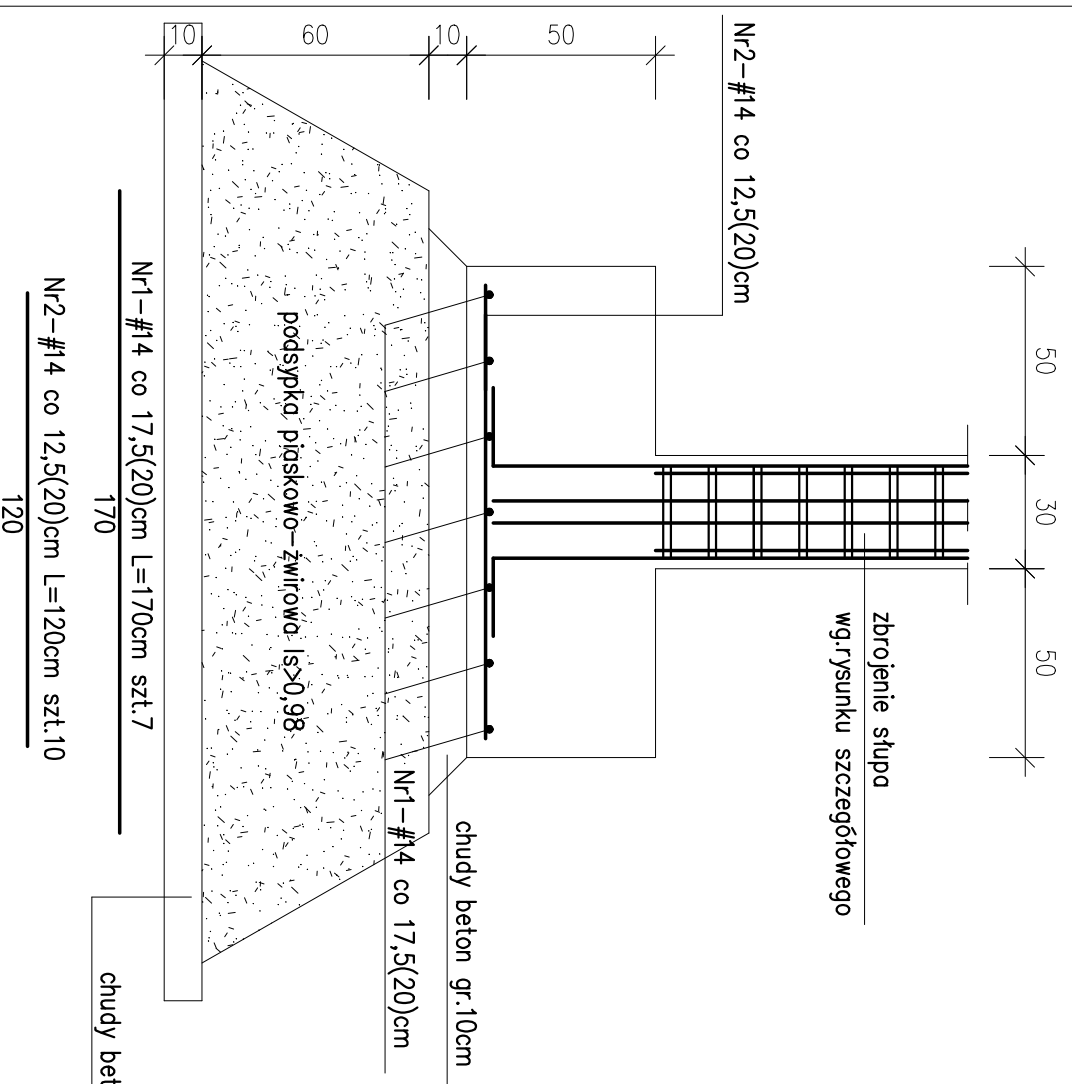
SF-1 szt.10



SF-2 szt.4



BETON B25
STAL A-0 \emptyset StOS
A-III # 34GS



Zakład Usług Projektowych G. Kalamarz w Przeworsku			
OBJEKT: SALA GIMNASTYCZNA z ŁAZIENKĄ, ZMIANA SPOSOBU UŻYTKOWANIA CZĘŚCI PŁYNICY NA ZAPLECZE SALI WRAZ z PRZEBUDOWĄ i INSTALACJAMI WEWNĘTRZNYMI ORAZ URZĄDZENIAMI BUDOWALNYMI, PRZENIESIENIE OBIEKTOW MAŁEJ ARCHITEKTURY NA DZ. NR EMD. 238/9, 238/8, 238/7, 238/6, 961/4, 961/5			
PRZEMIOT RYS:	SKALA	DATA	NR RYS:
SF1-SF2	1:20	03.20	3
PROJEKTOWAŁ:	SPECJ.	NR UPR.	PODPIS:
mgr inż. Janusz Porca	konstr-bud.	0168/08	
OPRACOWAŁ:			
Elżbieta Żółtyńnik	konstr-bud.		
mgr inż. Dariusz Sólak	konstr-bud.		
SPRAWDZIŁ:			
mgr inż. Andrzej Kępką	konstr-bud.	34/97	