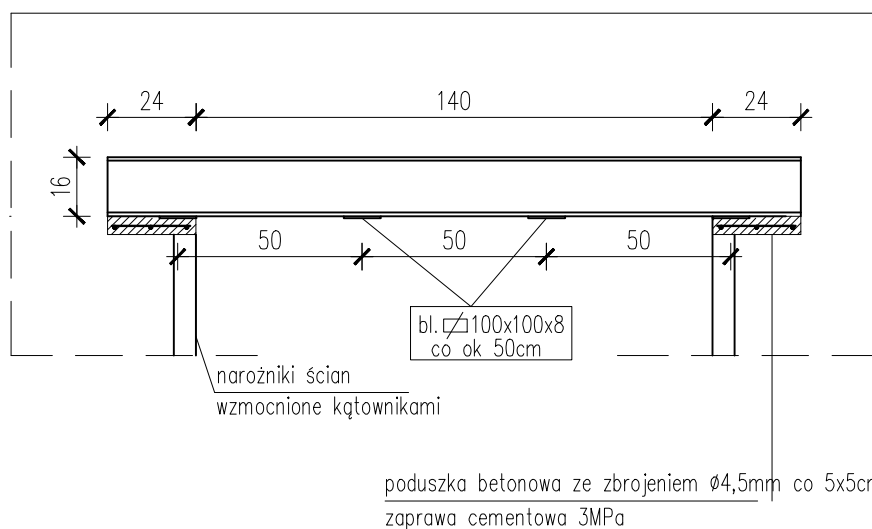
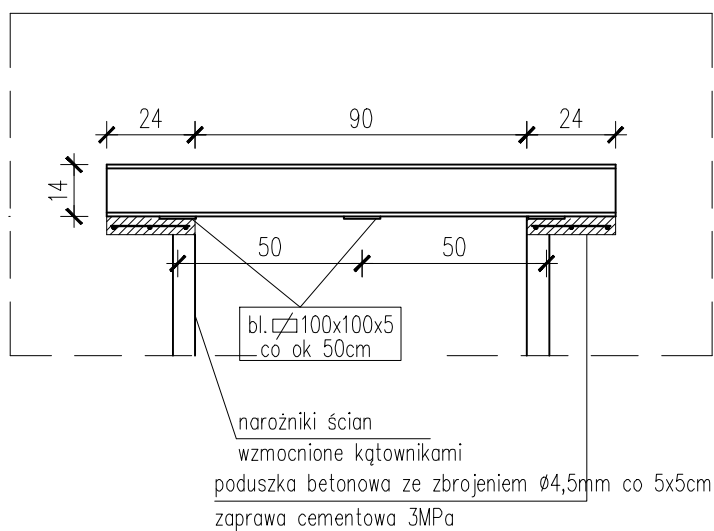



Przekrój przez nadproże



Przekrój przez nadproże



 PRACOWNIA KONSTRUKCJA BUDOWLANYCH ADAM ZĄBEK		inż. Adam Ząbek ul. Okrężna 13a tel. 604-641-355	NR RYSUNKU K.1.1
INWESTOR Gmina Kaliska ul. Nowowiejska 2, 83-260 Kaliska			
TEMAT Remont i przebudowa wnętrza budynku Urzędu Gminy wraz z dostosowaniem pomieszczeń budynku do obowiązujących przepisów p. pożarowych oraz przygotowanie pomieszczenia wo dla potrzeb osób niepełnosprawnych			SKALA 1:20
LOKALIZACJA działka nr 670/18 w m. Kaliska			
NAZWA RYS. Nadproże z dwuteowników			DATA 02-2014
PROJEKTANT	KONSTRUKCJA	Inż. Adam Ząbek Upr. Proj. Nr POM/0214/POOK/04	