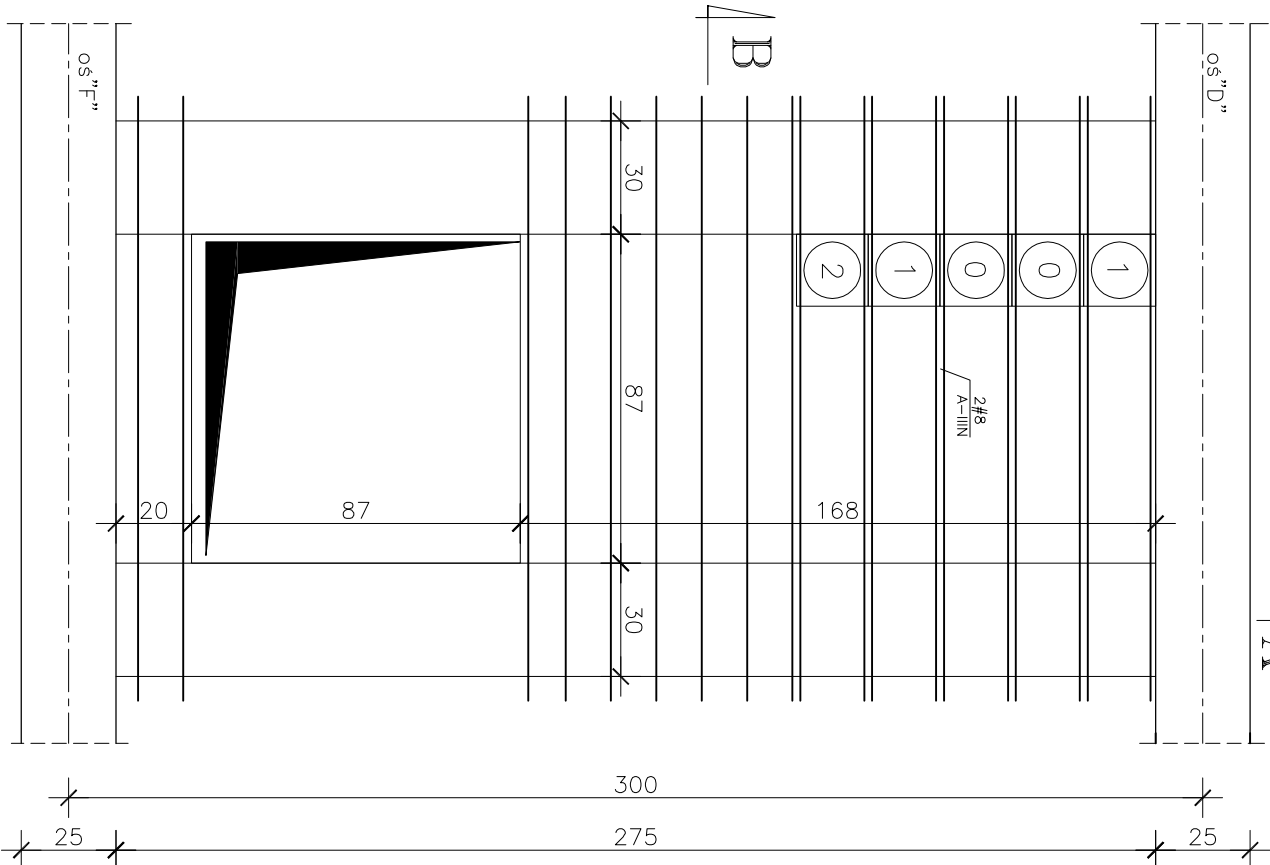


POZ.2.8 roz.3,00m

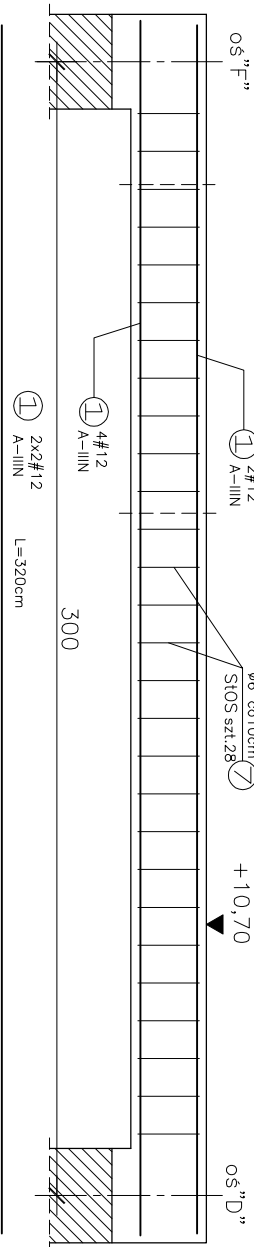


WYLEWANE
PŁYTY STROPOWE

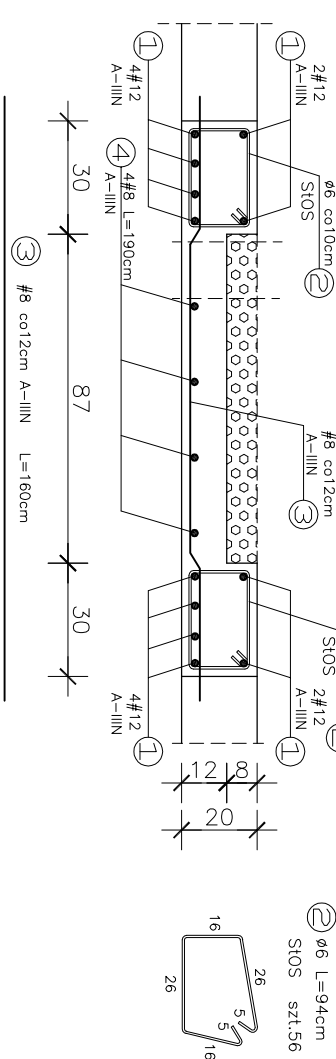
1:20



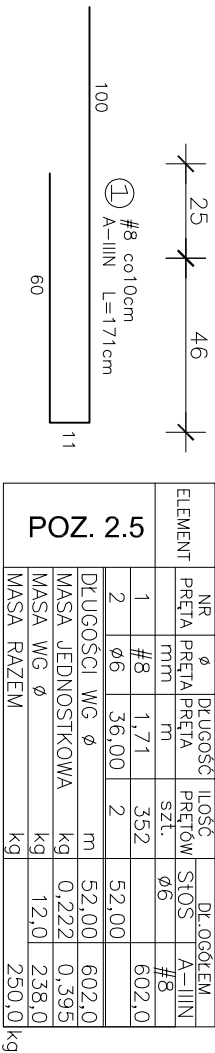
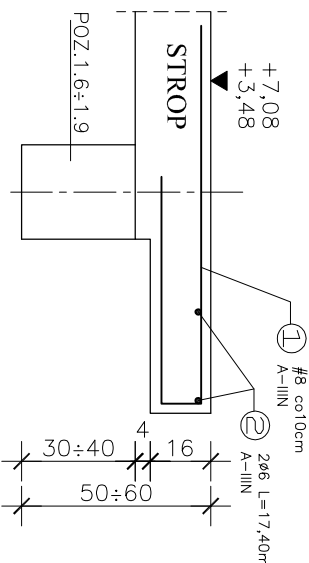
A - A



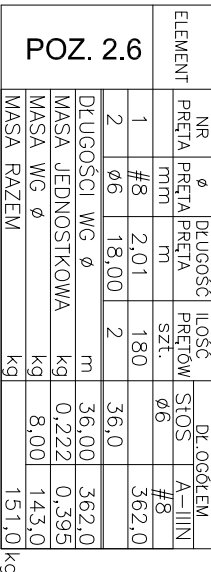
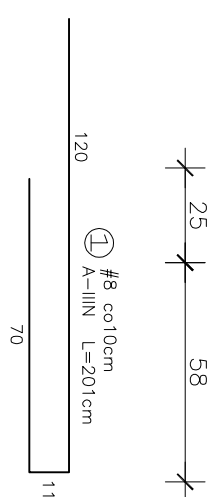
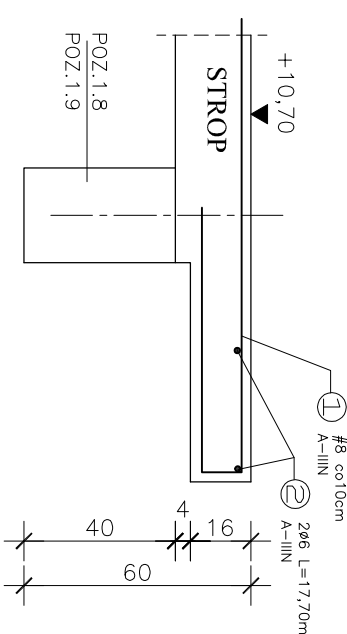
B - B



POZ.2.5
l=2x17,40=34,80m



POZ.2.6
l=17,65m



BETON C25/30
STAL A-IIIN (B500SP)
A-0 (StOs)

POZ. 2.8									
ELEMENT	NR PREJA	Ø PREJA	DŁUGOŚĆ PREJA	ILOŚĆ PRETÓW		A=0 Ø6	DŁ.OGÓŁEM A=IIIN		#12
				szt.	Ø6		#8	#12	
	1	#12	3.20	12					38,40
	2	Ø6	0.94	56	52.70				
	3	#8	1.60	19			30.40		
	4	#8	1.90	4			7.60		
	DŁUGOŚCI WG. Ø		m	52.70	38.00		38.40		
	MASA JEDNOSTKOWA		kg	0.222	0.395		0.888		
	MASA WG. Ø		kg	11.70	15.10		34.10		
	MASA RAZEM		kg				61.00		

"DOM-BUD" Suwałki		SPECJ.: KONSTRUKCYJNO BUDOWLANA		
OBIEKT:	Budowa i rozbudowa istniejącego budynku szkoły podstawowej nr 2	SKALA:	NR RYS.: K-21	
ADRES:	Biełsk Podlaski, ul. Wł. Wysokiego 6, dz. nr 621/1	RYSUNEK: Wylewane płyty stropowe POZ.2.5; 2.6; 2.8;		
IMIĘ I NAZWISKO		NR UPR.	DATA	PODPIS
PROJEKTANT:		mgr inż. Lucyna Huryn SUW –106/87 10.12.2022		
WSPÓŁPRACA:		mgr inż. Paweł Kalinowski 10.12.2022		
SPRAWDZAJĄCY:		mgr inż. Sławomir Klimko SUW-23/92 10.12.2022		