



URZĄD GMINY NOWA RUDA

ul. Niepodległości 2, 57-400 Nowa Ruda
tel. +48 74/872 0900, fax. +48 74/872 5083

www.gmina.nowaruda.pl

OPIS TECHNICZNY ZAMÓWIENIA

„WYMIANA INSTALACJI WODNEJ W BUDYNKU KOMUNALNYM”

Obiekt, adres: Budynek komunalny
Sokolec 3
57-450 Ludwikowice Kłodzkie
(działka nr 170 obręb 0013 - Sokolec)



Inwestor: Gmina Nowa Ruda
57-400 Nowa Ruda, ul. Niepodległości 2

Autor: inż. Dawid Gruda
ul. Parkowa 12g
57-402 Nowa Ruda

Nowa Ruda, 15.07.2022

Spis treści

Spis treści	2
1. Przedmiot zamówienia.....	3
2. Lokalizacja.....	3
3. Ogólna charakterystyka budynku, ocena stanu istniejącego	3
4. Dokumentacja fotograficzna.....	3
5. Szczegółowy zakres rzeczowy przedmiotu zamówienia	5
6. Wymagania dodatkowe.....	6
7. Uwagi końcowe	6

1. Przedmiot zamówienia

Przedmiotem inwestycji jest wymiana instalacji wodnej w budynku mieszkalnym w zakresie od istniejącego przyłącza wodnego do wewnętrznych instalacji wodnych w lokalach mieszkalnych.

2. Lokalizacja

Jednostka ewidencyjna: 020811_2 Nowa Ruda – gmina

dz. nr 170, obręb 0013

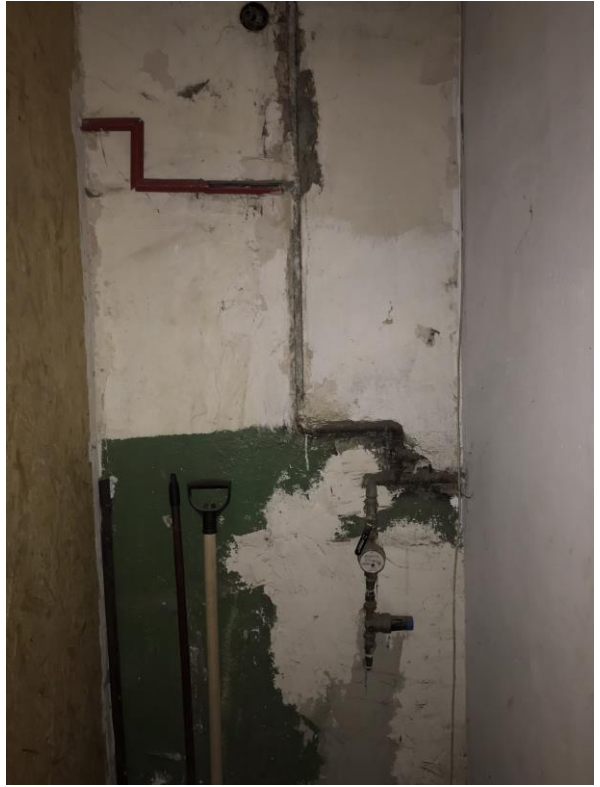
57-450 Sokolec 3

3. Ogólna charakterystyka budynku, ocena stanu istniejącego

Przedmiotowy, istniejący budynek wielorodzinny podzielony jest na 7 lokali mieszkalnych. Budynek wyposażony jest w wewnętrzną instalację wodociągową zasilaną z sieci za pośrednictwem istniejącego przyłącza wodociągowego zlokalizowanego w części piwnicznej. Przewody rozdzielcze poziome oraz znaczna część pionów i podejść dopływowych wykonana jest z rur stalowych ocynkowanych, które znajdują się w bardzo złym stanie.

4. Dokumentacja fotograficzna





5. Szczegółowy zakres rzeczowy przedmiotu zamówienia

Przewiduje się opomiarowanie zużycia wody w budynku za pomocą wodomierzowy lokalowych, zlokalizowanych w bezpośrednim sąsiedztwie przyłącza w szafie wodomierzowej w części piwnicznej budynku. Istniejące przyłącze wody, zestaw wodomierzowy pozostaje bez zmian. Zasilanie od przyłącza do skrzynki wodomierzowej należy wykonać z rury PE o średnicy 32 mm. Przewody instalacji wodnej w budynku należy wykonać z rur PP-R PN10 zgrzewanych, przystosowanych do transportu wody przeznaczonej do spożycia. Przewody rozprowadzające - pionowy i poziomy, należy prowadzić po wierzchu ścian w lokalnych obudowach bądź w bruzdach. Wszystkie przejścia przez ściany i stropy prowadzić z wypełnieniem przestrzeni między rurami materiałem trwale elastycznym obojętnym dla rur. Instalacje wodociągowe należy zaizolować otuliną z pianki polietylenowej o gr. 13 mm.

Szczegółowy zakres robót:

45100000-8 Roboty budowlane - przygotowanie budynku pod roboty instalacyjne

- 1) Zabezpieczenie i wyгородzenie placu budowy
- 2) Przebicie otworów w ścianach i stropach na potrzeby instalacji wodociągowej
- 3) Uzupełnienie przebić instalacji wodociągowej w ścianach i stropach pianką
- 4) Uzupełnienie przebić instalacji wodociągowej w ścianach i stropach masą tynkarską
- 5) Demontaż rurociągu stalowego ocynkowanego
- 6) Wykucie bruzd poziomych w ścianach z cegieł na zaprawie cementowo-wapiennej
- 7) Zamurowanie bruzd poziomych w ścianach z cegieł
- 8) Wywiezienie odpadów wraz z utylizacją
- 9) Obudowa elementów konstrukcji płytami g-k na rusztach metalowych
- 10) Wykonanie pasów tynku zwykłego

45332200-5 Instalacja wodociągowa - Wewnętrzne linie zasilające do lokali

- 1) Szafka/zestaw szafek na wodomierze
- 2) Montaż rurociągów z rur polietylenowych PE o średnicy zewnętrznej 32mm
- 3) Zawory przelotowe i zwrotne instalacji wodociągowych o śr. nominalnej 32 mm
- 4) Montaż reduktora ciśnień o śr. nominalnej 25-32 mm
- 5) Montaż konsoli pod wodomierz o śr. nom. 20 mm
- 6) Dodatki za wykonanie obustronnych podejść do wodomierzy skrzydełkowych
- 7) Wodomierze skrzydełkowe domowe o śr. nominalnej 20 mm przystosowane do nałożenia nakładek radiowych
- 8) Zawory przelotowe i zwrotne instalacji wodociągowych o śr. nominalnej 20 mm
- 9) Rurociągi z tworzyw sztucznych (PP, PE, PB) o śr. zewnętrznej 20 mm o połączeniach zgrzewanych, na ścianach w budynkach mieszkalnych
- 10) Izolacja rurociągów otulinami - jednowarstwowymi gr.13 mm
- 11) Dodatki za podejścia dopływowe w rurociągach z tworzyw sztucznych i wpięcie ich do

istniejących instalacji wodociągowych w lokalach mieszkalnych i pomieszczeniach przynależnych

- 12) Próba szczelności instalacji wodociągowych z rur z tworzyw sztucznych w budynkach mieszkalnych

6. Wymagania dodatkowe

Wykonawca zobowiązany jest do uzgadniania na bieżąco z Zamawiającym zastosowanych rozwiązań w ramach przedmiotowego zamówienia. Załączony przedmiar robót pełni funkcję jedynie pomocniczą. Podane w przedmiarze robót katalogi nakładów rzeczowych przyjęte do wyceny są przykładowe i nie są wiążące dla celów sporządzenia oferty. Brak ujęcia przez Wykonawcę w wycenie wszystkich niezbędnych do wykonania robót, których brakuje w przedmiarze, nie zwalnia Wykonawcy z obowiązku wykonania wszystkich niezbędnych robót dla przedmiotowego zadania. Zamawiający wymaga od Wykonawcy przeprowadzenia wizji w terenie przed złożeniem oferty.

7. Uwagi końcowe

Stosowane materiały budowlane powinny posiadać świadectwa potwierdzające dopuszczenie ich do stosowania w budownictwie na terenie Polski.

Wykonawca jest odpowiedzialny za jakość wykonanych robót i zastosowanych materiałów. Prace budowlane należy prowadzić ze szczególnym uwzględnieniem i zachowaniem zasad i przepisów BHP.

Materiały do wykonania remontu powinny odpowiadać polskim normom i posiadać między innymi:

- Aprobaty techniczne ITB dopuszczające materiał do stosowania w budownictwie,
- Certyfikat lub Deklaracje Zgodności z Aprobata Techniczną lub PN,
- Certyfikat na znak bezpieczeństwa,
- Certyfikat zgodności ze zharmonizowaną normą europejską wprowadzoną do zbioru norm polskich,

Na opakowaniach powinien znajdować się termin przydatności do stosowania.