

## WYPOSAŻENIE

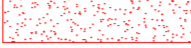


### HOL

1. FOTEL
2. STOLIK O WYMIARACH 45X90
3. SKRZYŃKI DREWNIANE O WYM. 60X60X40CM
4. ANTYRAMY O WYM. 120X120
5. TABLICA OGŁOSZEŃ O WYM. 140X110 CM
6. ROLETA
7. OŚWIETLENIE SUFITOWE

### KIEROWNIK, SEKRETARIAT, WC

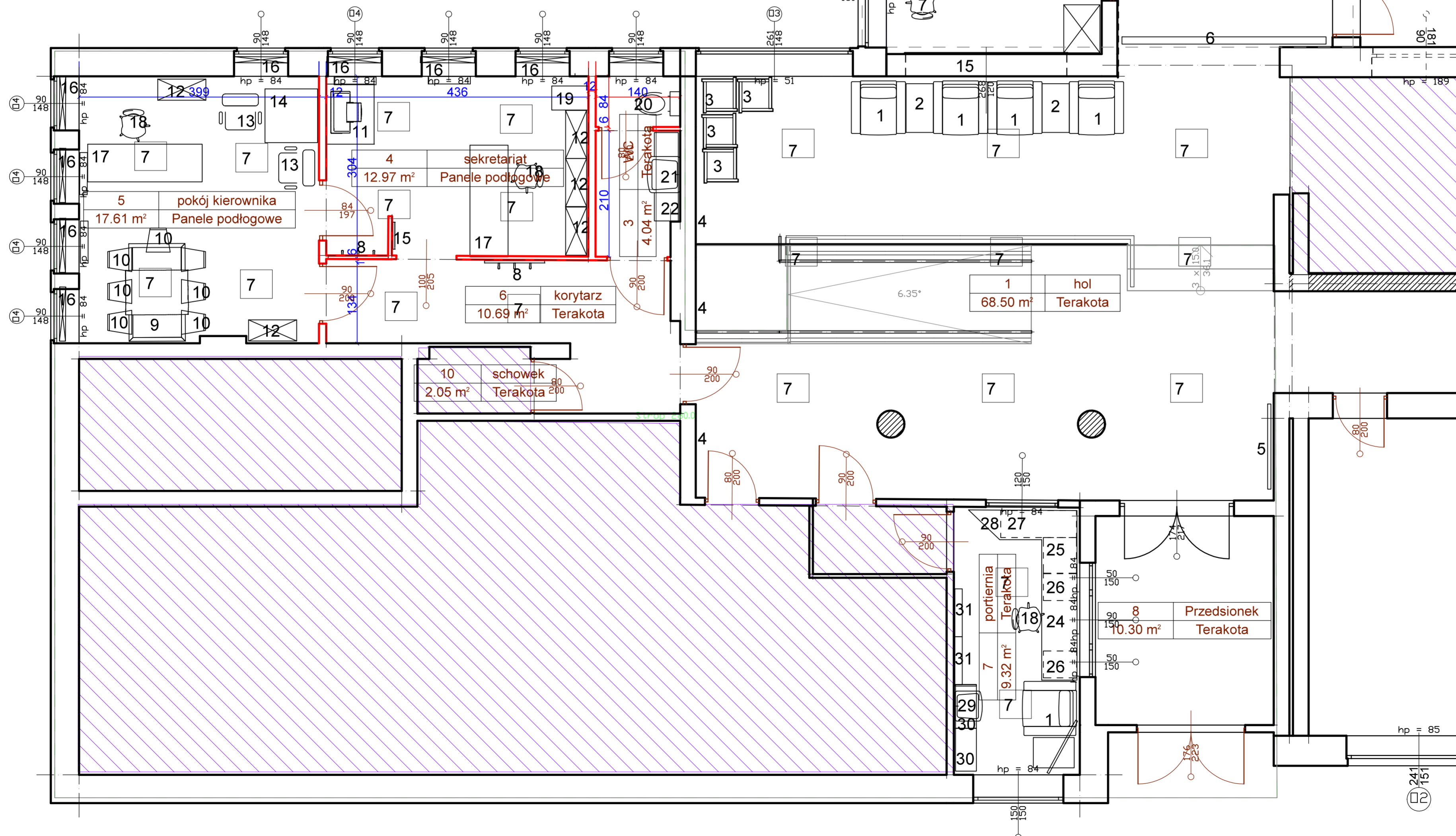
8. PANEL ŚCIENNY Z WIESZAKAMI
9. STÓŁ KONFERENCYJNY
10. KRZESŁO
11. STÓŁ POD KSEROKOPIARKE
12. REGAŁ BIUROWY 80X35 CM
13. LEKKI FOTEL BIUROWY
14. STOLIK KAWOWY 80X80X 40 CM
15. LUSTRO NAŚCIENNE
16. ROLETY PIONOWE
17. BIURKO 60X 190
18. KRZESŁO OBROTOWE
19. REGAŁ NISKI 40X60X80 CM SZT. 1 WC
20. KOMPAKT WC SZT. 1
21. UMYWALKA NA SZAFCE WISZĄCEJ,
22. LUSTRO O WYM. OK. 150 X 80 CM SZT. 1
23. PANEL OŚWIETLENIOWY DWUPUNKTOWY

## LEGENDA

-  OTWORY DO WYKUCIA
-  ŚCIANY PROJEKTOWANE
-  POMIESZCZENIA NIE PODLEGAJĄCE OPRACOWANIU W TYM PROJEKCIE

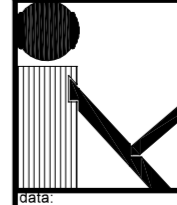
## PORTIERNIA

1. FOTEL
7. OŚWIETLENIE SUFITOWE
18. KRZESŁO OBROTOWE
24. BLAT REGAŁY POD BLATEM
25. REGAŁ Z DRZWIAMI PODWÓJNYMI 60X60X75
26. REGAŁ 45X60X75 Z SZUFLADAMI
27. REGAŁ 120X45CM OTWIERANY LEWOSTRONNIE
28. PÓŁKA TRÓJKĄTNA
29. UMYWALKA
30. SZAFKI STOJĄCE POD UMYWALKĘ
31. SZAFKI WISZĄCE NA KLUCZE



część "A"

# Rzut parteru cz B

	Obiekt: Remont domu studenta
	Treść rys: Rzut części B parteru
	Inwestor: Państwowa Uczelnia Stanisława Staszica w Pile
	adres: Piła ul. Zeromskiego
Data: 09.2020	projektował: Mgr inż. arch. Iwona Maciejewicz Wójciewicz
skala: 1:50	upr. bud nr GP7342/1894/94
rys nr: 2/2	opracował: j/w