

ZAKRES PRAC DO WYKONANIA

Lokalizacja: **Budynek niemieszkalny – OSP REPTY**
ul. Długa 10
42-600 Tarnowskie Góry
Jednostka ewid. 241304_1
Obręb 0032, Arkusz mapy 3
dz.nr 690/88

Zamawiający: **Gmina Tarnowskie Góry**
ul. Rynek 4
42-600 Tarnowskie Góry

Wykonał: **Zarząd Nieruchomości Tarnogórskich**
ul. Towarowa 1
42-600 Tarnowskie Góry

Opracowali: **Sabina Mnich**

Tarnowskie Góry, maj 2023

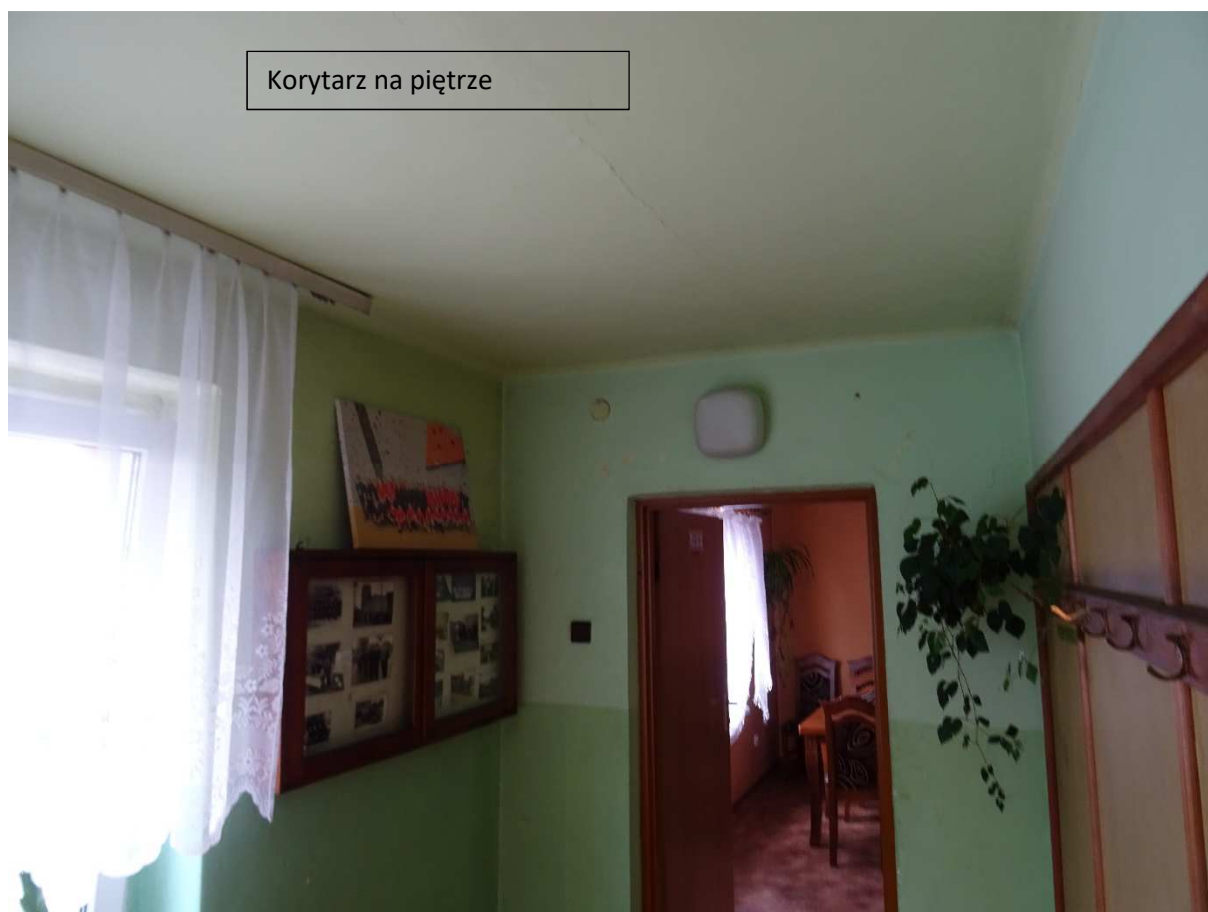
Przedmiotem robót jest wykonanie Malowania klatki schodowej w budynku OSP Repty znajdującym się przy ul. Długiej 10 w Tarnowskich Górach.
Właścicielem budynku jest Gmina Tarnowskie Góry.

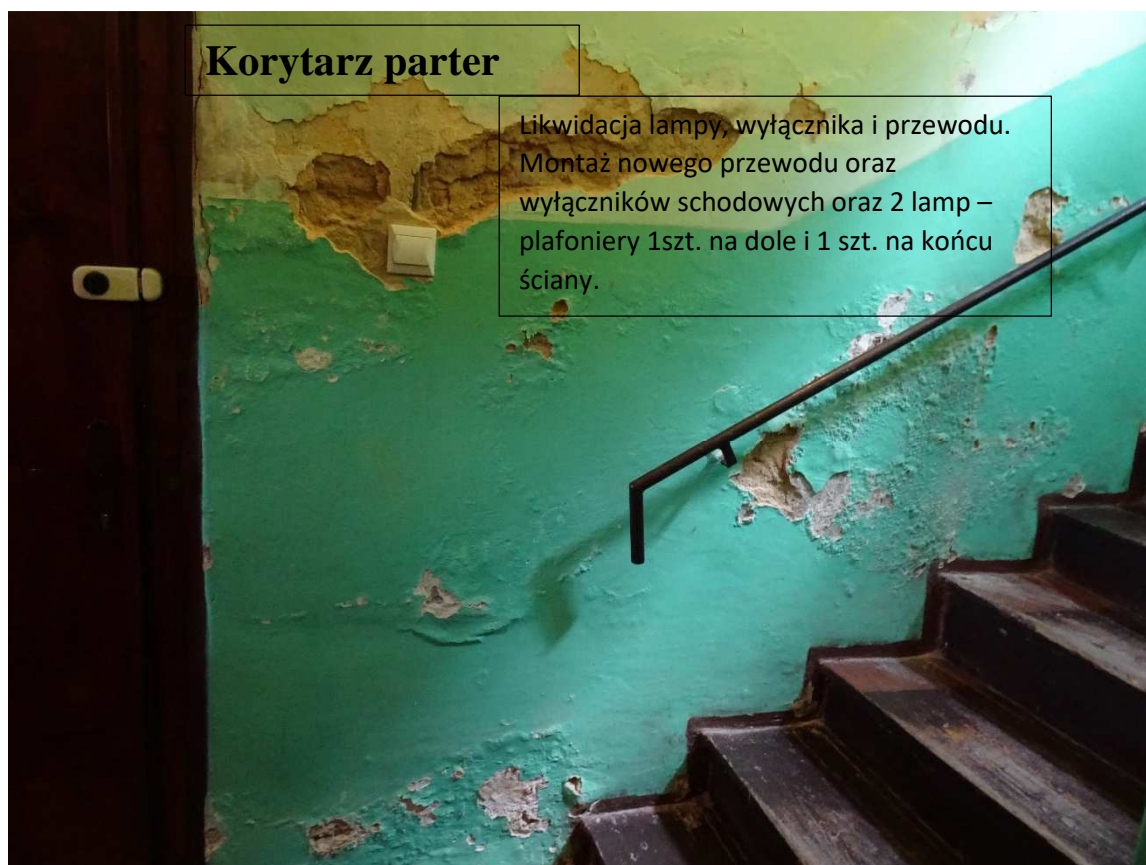
Zakres prac obejmuje:

- Prace przygotowawcze (skompletowanie materiałów, sprzętu i urządzeń, zabezpieczenie instalacji C.O.),
- Demontaż istniejących oraz montaż nowych drzwi wejściowych do budynku o wym. 1,0*2,0. Drzwi stalowe zewnętrzne pełne ocieplone o współ. przenikania 1,3, wyposażone w klamkę oraz dwa zamki patentowe – 1 szt. Przed zamówieniem należy zmierzyć wymiary drzwi. Po montażu drzwi należy wyrównać ościeża oraz pas szer. 0,5m dookoła drzwi od strony elewacji wraz z malowaniem farbą elewacyjną w kolorze zbliżonym do istniejącego. Miejsce wymiany drzwi zaznaczone na zdjęciu;
- Demontaż istniejących oraz montaż nowych drzwi wejściowych do budynku wraz z naświetlem o wym. 1,0*2,5. Drzwi stalowe zewnętrzne pełne ocieplone o współ. przenikania 1,3, wyposażone w klamkę oraz dwa zamki patentowe oraz naświetle szklone nieotwierane – 1 szt. Przed zamówieniem należy zmierzyć wymiary drzwi. Po montażu drzwi należy wyrównać ościeża oraz pas szer. 0,5m dookoła drzwi od strony elewacji oraz od wewnątrz wraz z malowaniem farbą elewacyjną w kolorze zbliżonym do istniejącego. Miejsce wymiany drzwi zaznaczone na zdjęciu;
- Korytarz na piętrze: Zeskrobanie starej farby z sufitu i ścian, ługowanie starej farby olejnej, uzupełnienie drobnych ubytków tynków na ścianach (przyjęto 10 %). Gruntowanie oraz malowanie sufitów farbą emulsyjną kolor biały, oraz ścian farbą renowacyjną kolor jasno zielony zbliżony do istniejącego.
Wymiary: sufit: 8,0*2,0; ściany (8,0+2,0+5,8+1,5+1,0)*2,55
- Schówek na parterze – pomieszczenie za wc: Zeskrobanie starej farby z sufitu, odbicie tynków ze ścian (przyjęto 100 %), odgrzybienie oraz wzmocnienie istniejącego podłoża preparatem gruntującym na zawilgocone powierzchnie, wykonanie obrzutki oraz tynków renowacyjnych dwuwarstwowych. Gruntowanie oraz malowanie sufitów farbą emulsyjną kolor biały, oraz ścian farbą renowacyjną kolor żółty zbliżony do istniejącego.
Wymiary: sufit: 0,5*1,5; ściany (0,5*2+1,5*2)*2,2
- Hol wejściowy: Zeskrobanie starej farby z sufitu, odbicie tynków ze ścian (przyjęto 100 %), odgrzybienie oraz wzmocnienie istniejącego podłoża preparatem gruntującym na zawilgocone powierzchnie, wykonanie obrzutki oraz tynków renowacyjnych dwuwarstwowych. Gruntowanie oraz malowanie sufitów farbą emulsyjną kolor biały, oraz ścian farbą renowacyjną kolor biały.
Wymiary: sufit: 3,0*3,0; ściany 3,0*3,3*4
- Korytarz parter wraz ze schodami: Zeskrobanie starej farby z sufitu, odbicie tynków ze ścian (przyjęto 100 %), odgrzybienie oraz wzmocnienie istniejącego podłoża preparatem gruntującym na zawilgocone powierzchnie, wykonanie obrzutki oraz tynków renowacyjnych dwuwarstwowych. Gruntowanie oraz malowanie sufitów farbą emulsyjną kolor biały, oraz ścian farbą renowacyjną kolor jasno zielony zbliżony do istniejącego.
Wymiary: sufit: 1,2*4,74+1,8*1,9;
ściany (1,9+1,2+0,5+1,0+1,4+0,9+1,9)*3,15+(1,84+2,84)*4,2

- Demontaż starego pochwytu oraz montaż nowego pochwytu ze stali nierdzewnej mocowanego na wspornikach do ściany (w miejscu istniejącego) – 6 m;
- Posadzka przy schodach: Zerwanie wykładziny PCV, skucie posadzki betonowej gr. 15 cm, usunięcie warstwy ziemi gr. 30 cm, wykonanie iniekcji wzdłuż ścian korytarza na parterze. Wykonanie podkładu z piasku gr. 10 cm, podkładu betonowego gr. 10 cm, ułożenie folii wraz z wywiniciem na ściany, docieplenie posadzki styropianem EPS 100 lambda 037 gr. 15 cm. Wykonanie posadzki cementowej gr. 7 cm wraz z wykonaniem izolacji uszczelniającej z elastycznej powłoki uszczelniającej oraz montaż taśmy uszczelniającej. Położenie płytek gresowych antypoślizgowych o zwiększonej odporności na ścieranie wraz z położeniem cokolika z płytek kolor brązowy.
- Demontaż istniejącej lampy oraz wyłącznika po 1 szt. wraz z likwidacją starego przewodu 12 m. Montaż nowych lamp – plafonier 2szt. nad schodami z wyłącznikami schodowymi 2szt. wraz z wykonaniem nowego podłączenia instalacji elektrycznej 15m.;
- Schody drewniane na klatce schodowej: oczyszczenie, szlifowanie oraz uzupełnienie drobnych ubytków wraz z malowaniem farbą olejną kolor ciemny brąz
- Uszczelnienie daszków nad wejściem do budynku – 2 szt. Miejsce usytuowania daszków zaznaczone na zdjęciu.







Korytarz parter

Likwidacja lampy, wyłącznika i przewodu.
Montaż nowego przewodu oraz
wyłączników schodowych oraz 2 lamp –
plafondy 1szt. na dole i 1 szt. na końcu
ściany.

Korytarz parter

Zerwanie wykładziny PCV, skucie posadzki betonowej gr. 15 cm, usunięcie warstwy ziemi gr. 30 cm, wykonanie iniekcji wzdłuż ścian korytarza na parterze. Wykonanie podkładu z piasku gr. 10 cm, podkładu betonowego gr. 10 cm, ułożenie folii wraz z wywinieciem na ściany, docieplenie posadzki styropianem EPS 100 lambda 037 gr. 15 cm. Wykonanie posadzki cementowej gr. 7 cm wraz z wykonaniem izolacji uszczelniającej z elastycznej powłoki uszczelniającej oraz montaż taśmy uszczelniającej. Położenie płytek gresowych antypoślizgowych o zwiększonej odporności na ścieranie wraz z położeniem cokolika z płytek kolor brązowy.

