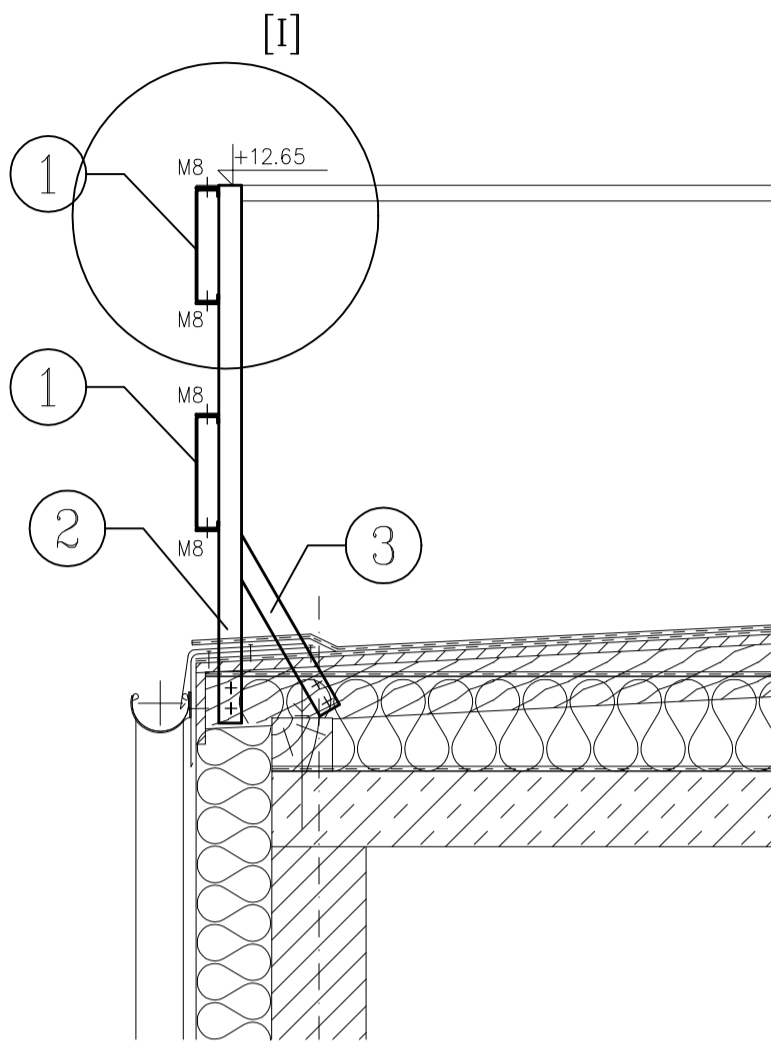
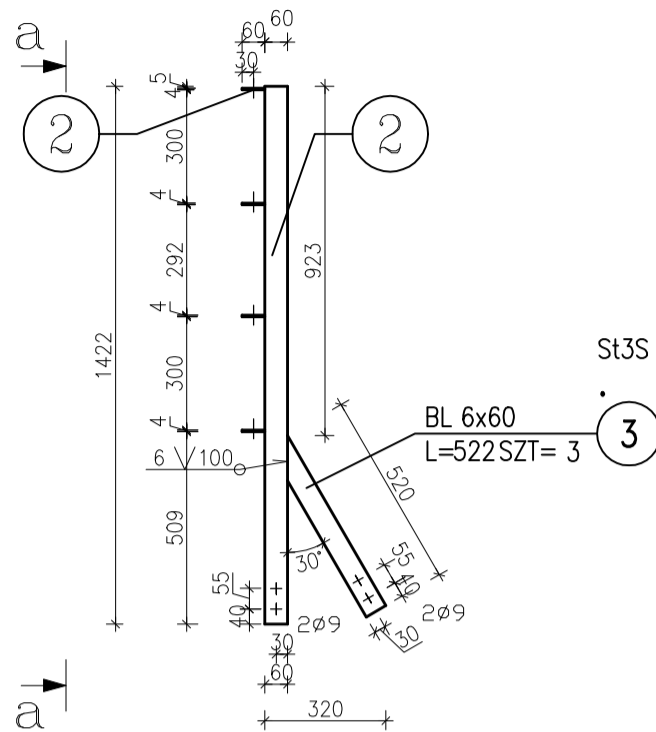


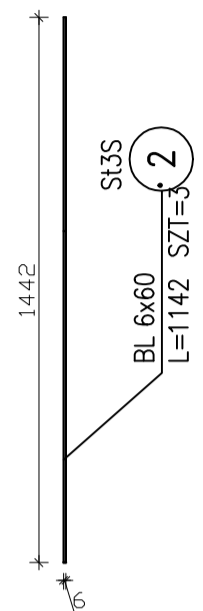
# KONSTRUKCJA ATTYKI STALOWEJ



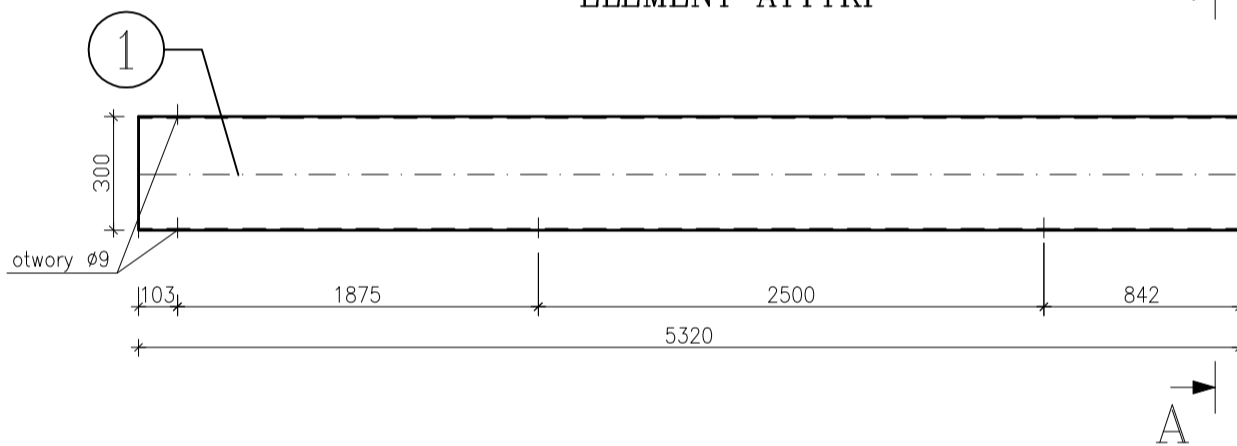
ELEMENT MOCUJĄCY ATTYKĘ  
SZT.5



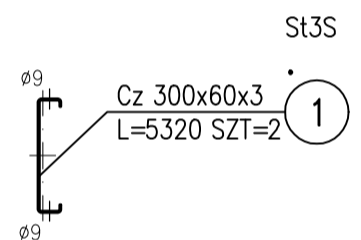
WIDOK a-a



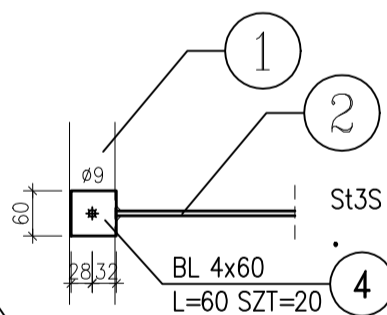
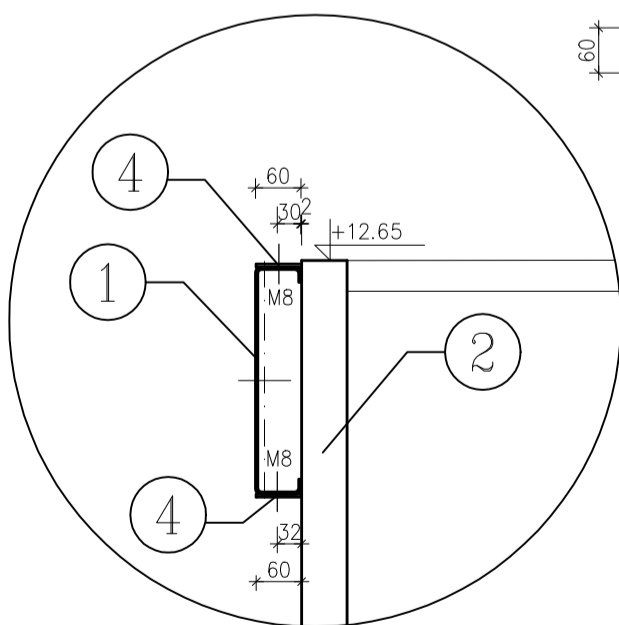
ELEMENT ATTYKI



PRZEKRÓJ A-A



DETAL [I]  
skala 1:10



ZESTAWIENIE STALI

POZ.	NR ELEMENTU	NAZWA ELEMENTU	DLUGOŚĆ [mm]	GATUNEK STALI	LICZBA SZTUKK	LICZBA POZ	DL. RAZEM [m]	MASA JEDN [kg/m]	MASA 1 ELEM [kg]	MASA RAZEM [kg]	POLE RAZEM [m <sup>2</sup> ]	UWAGI
1		Cz 300x60x3	5320	St3S	2	1	2	10.64	10.31	54.85	109.70	0.00
2		BL 6x60	1142	St3S	3	1	3	3.43	2.83	3.23	9.68	0.45
3		BL 6x60	522	St3S	3	1	3	1.57	2.83	1.48	4.43	0.21
4		BL 4x60	60	St3S	20	1	20	1.20	1.88	0.11	2.26	0.15
MASA 1 SZT. ELEMENTU WYSYLKOWEGO [kg]: 129.6												
OGÓŁEM										126.07	0.81	
NADDATEK NA SPOINY: 1.8%										2.27	0.01	
NADDATEK NA NIERÓWNOŚCI: 1%										1.26	0.01	
RAZEM:										129.6	0.83	

**STAL St3S**  
Konstrukcję ocynkować  
i malować w kolorze  
elewacji RAL9003

<b>ABM</b> PRACOWNIA PROJEKTOWA Rzeszów ul. Rataja 22/4		PT	
Przedmiot rysunku: KONSTRUKCJA ATTYKI STALOWEJ		Architektura	
Objekt: Część biurowo - socjalna NR2		skala: nr rys.:	
		1:20	
Projektant: inż. Edward Terczyński		nr upr.	data
Oprac.: mgr inż. arch. Angelika Terczyńska		B 45/78	05.2021
		podpis	