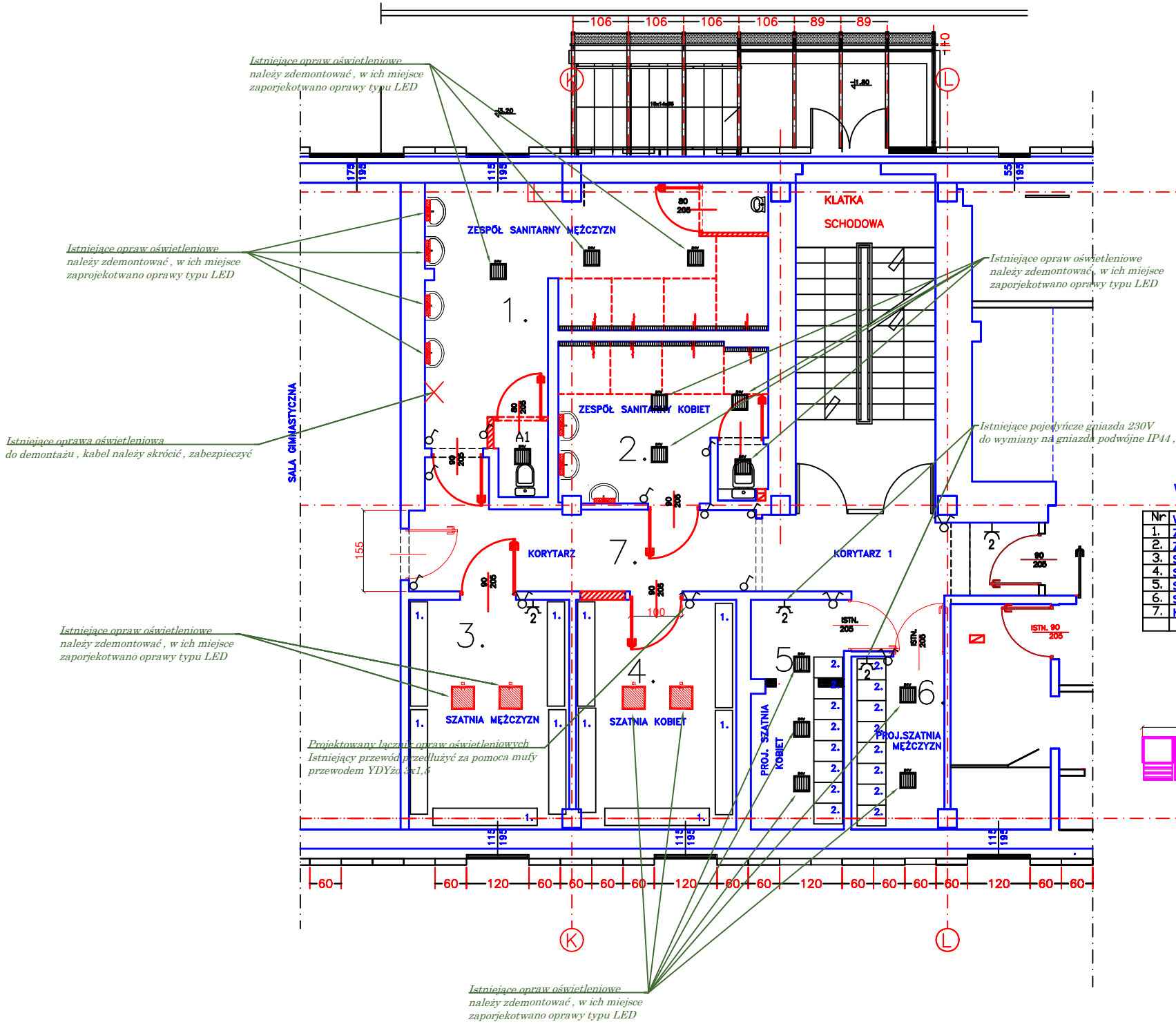


Łącznik pojedynczy 10A, 230V, IP44



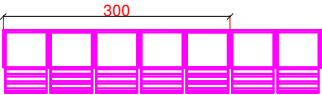
LEGENDA

- WYMIANA DRZWI
1. ŁAWKA Z WIESZAKIEM I PÓŁKA NA BUTY 2m - 5szt.
2. SZAFKA ODDZIEŻOWA STOJĄCA
- PRZEKUCIA

WYKAZ POMIESZCZEŃ OBJĘTYCH OPRACOWANIEM

Nr	WYKAZ POMIESZCZEŃ	POW.	KWys.	RODZ. POSADZ.
1.	ZESPÓŁ SANITARNY MĘŻCZYZN/SALA GIMNAST.	24,40	3,00	GRES
2.	ZESPÓŁ SANITARNY KOBIEC/SALA GIMNAST.	11,90	3,00	GRES
3.	SZATNIA MĘŻCZYZN/SALA GIMNASTYCZNA	13,40	3,00	GRES
4.	SZATNIA KOBIEC/SALA GIMNASTYCZNA	13,40	3,00	GRES
5.	SZATNIA MĘŻCZYZN/FIZYKOTERAPIA	7,80	3,00	GRES
6.	SZATNIA KOBIEC/FIZYKOTERAPIA	5,80	3,00	GRES
7.	KORYTARZ	11,60	3,00	GRES
RAZEM		88,30		

UWAGA
ISTNIEJĄCA WENTYLACJA POMIESZCZEŃ ZOSTANIE
ZMODERNIZOWANA DO PROJEKTOWANEGO ZAPOTRZEBOWANIA



LEGENDA

	Łącznik świecznikowy 10A, 230V, IP20,
	Łącznik pojedynczy 10A, 230V, IP20
	Łącznik pojedynczy 10A, 230V, IP44
	Gniazdo podwójne 16A, 230V, IP44
	Gniazdo podwójne 16A, 230V, IP20
	Oprawa LED 8W 40 cm IP44 Asten IP44 białe
	Oprawa typu plafon LED 2300lm, 24W 4000K, IP54, L70B50 120000h, IK08, Materiał korpusu ABS, biały, Wymiary 300/300/58mm, Attest PZH
	Oprawa LED 3500lm, 37W, 4000K, Ra >80, IP20, Wymiary 592/592/44mm

Założenia

Założenia:

- Sterownię oświetleniem wewnętrznym realizuje się przy pomocy miejscowych łączników oświetlenia.
- Instalację elektryczną w pomieszczeniach tj. toalety należy wykonać o stopniu ochrony min. IP44, a w pomieszczeniach tj. korytarz, szatnia damska oraz męska, itp. o stopniu min. IP20.
- Prace elektryczne należy wykonać zgodnie z obowiązującymi przepisami, normami oraz sztuką budowlaną.
- Instalację elektryczną należy wykonać w koordynacji z instalacjami branżowymi.
- Część rysunkową projektu należy traktować całościowo wraz z częścią opisową.
- Projekt instalacji elektrycznych należy weryfikować wspólnie z opracowaniami branżowymi.
- Kable i przewody w projektowanym obiekcie należy układać podtynkowo - poziomo, pionowo.
- Napięcie izolacji dla kabli i przewodów powinna wynosić min. 750V.
- We wskazanych w projekcie punktach istniejące oprawy oświetleniowe należy wymienić na nowe / zdemontować i zabezpieczyć.
- Łączniki oświetlenia, oraz gniazda przedstawione w opracowaniu należy wymienić na nowe z ramką osłonową.
- Urządzenia aktywne, nagłośnienie, czujki PIR, czujki dymu pozostają bez zmian.
- Na korytarzu oprawy oświetleniowe pozostają bez zmian.

BIURO USŁUG PROJEKTOWYCH Małgorzata Kubiak

64-100 Leszno, ul. Solskiego 17 tel. 607 27 10 83

Obiekt : REMONT POMIESZCZEŃ SANITARNYCH I SZATNI W PIWNICY
W BUDYNKU GŁÓWNYM UCZELNI ANS LESZNO

Adres : 64-100 Leszno, Aleje Mickiewicza 5

Treść rys. PROJEKTOWANY REMONT
Rzut pomieszczeń - instalacje elektryczne

Skala: 1:50

Data: 04/2024

Nr rys: 1

Projektant
Elektryczny

MGR INŻ. DAWID KONIECZNY
WKP/0485/PWOE/15
uprawnienia budowlane do projektowania bez
ograniczeń w specjalności instalacyjnej w
zakresie sieci, instalacji i urządzeń
elektrycznych i elektroenergetycznych