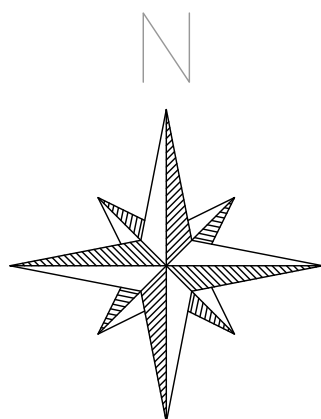
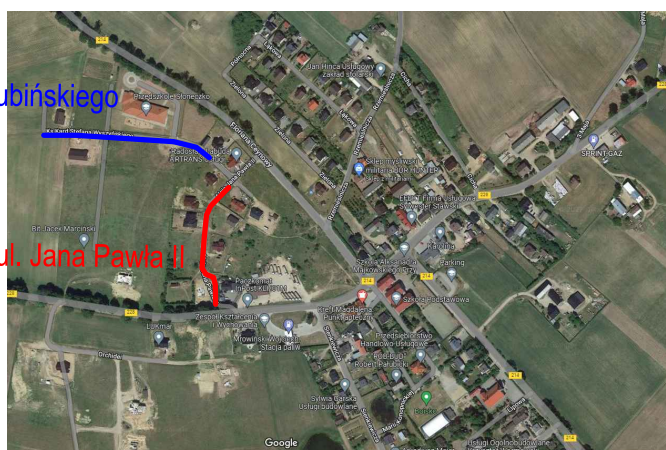
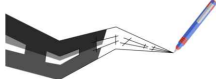


ODCINEK ul. Lubińskiego

ODCINEK ul. Jana Pawła II



		Usługi Projektowe Krzysztof Puzdrowski ul. Spacerowa 12 83-332 Borowo e-mail: puzdrowski.krzysztof@gmail.com		Data: sierpień 2022	
Inwestor :		Wójt Gminy Stężycza, ul. Parkowa 1, 83-322 Stężycza			
Temat:		Zadanie 3. Klukowa Huta – Budowa dróg gminnych ul. Lubińskiego i Jana Pawła II w miejscowości Klukowa Huta			
Adres:		obręb Klukowa Huta [220506_2.0006] 186/12, 187/24, 189/7, 190/2, 191/21, 191/24,			
RYSUNEK ORIENTACYJNY				Podpisy:	Nr rys.
Skala 1:10 000	Projektował:	mgr inż. Krzysztof Puzdrowski upr. nr POM/0148/PWBD/17 do projektowania i kierowania robotami budowlanymi bez ograniczeń w specjalności inżynierskiej drogowej			3.1