

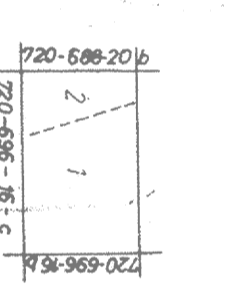


IV-720-696-16-d
Wziew wielkopolskie
Gmina Kąźmierz

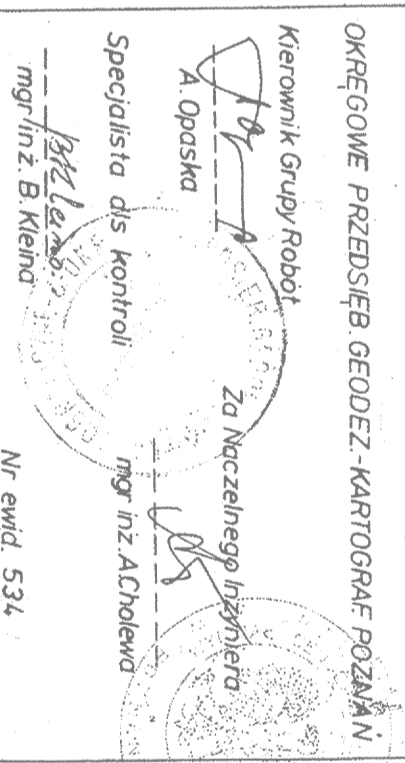
KAZMIERZ WKP.

Mapa zasadnicza 1:1000

1. Genowit Układ parastnowy „1965”, poligonacja III klasy, poziom odn. Kroszodzi, wyk. Długość Przedsięw. Geodez. Kartograf. 1976r.
2. Planar szeregówkowy, metodę bezposredniej iaktualizacji, stan na dzień 13.V.1977r., wyk. Długość Przedsięw. Geodez. Kartograf. 1977 r.
3. Mapa: siatki osnowy naziemna, koordynatogram, sytuacja, rzetelne wyk. Długość Przedsięw. Geodez. Kartograf. 1977r. (M. Szański)



1. Kąźmierz WKP.
2. Nowa Wieś



OKRĘGOWE PRZEDSIĘW. GEODEZ. KARTOGRAF. POZNAŃ

PRZEDSIĘBIORSTWA PROJEKTOWO-USŁUGOWE
POLPROJEKT

Projektor	mgr inż. H. Wilkowska	32716/87/PW	IV.08.	Miejscowość	KAZMIERZ
Opisowca	mgr inż. Rozsławski		IV.08.	Obiekt	Kanalizacja sanitarna, rurociąg tłoczny i pompownie
Sprawdzca	mgr inż. Pałuszki		IV.08.	Teraz rps.	PLAN SYTUACYJNO
Kier. Proj.	mgr inż. arch. M. Dąbrowski	20703/PW	IV.08.	Podpis	WYSOKOSIOWY
Nr. zlecenia	imi i nazwisko	Nr. upraw.	Data	Skład	
1264/07	sanitarna			PW	Nr. rps. 16

