



Starosta Wejherowski

84-200 Wejherowo, ul. 3 Maja 4

tel. (058)-572-94-47

e-mail: architektura@powiatwejherowski.pl

Wejherowo, 2024-02-29
(za potw. zwrotnym)

Nr rej. AB.6743.4.385.2023.16
l. dz. AB.7771.2023

ZAŚWIADCZENIE

Na podstawie art. 217 § 1 i § 2 pkt. 2 ustawy z dnia 14 czerwca 1960 roku - Kodeks postępowania administracyjnego (jednolity tekst Dz.U. poz. 775 z 2023r. ze zm.), Wydział Budownictwa i Nieruchomości Referat Architektury i Budownictwa Starostwa Powiatowego w Wejherowie, po rozpatrzeniu wniosku z dnia 26.02.2024r., złożonego przez Gminę Szemud, 84-217 Szemud ul. Samorządowa 1

zaświadcza

że Starosta Wejherowski nie wniósł sprzeciwu do zgłoszenia robót budowlanych polegających na przebudowie drogi gminnej na terenie działek nr: 404, 366/12, 407/36, 407/28 obręb Bojano gmina Szemud, z dnia 20.10.2023r.

Z up. Starosty
Naczelnik Wydziału
Budownictwa i Nieruchomości

Magdalena Lorek
(podpis elektroniczny)

OTRZYMUJĄ :

1. Gmina Szemud, 84-217 Szemud ul. Samorządowa 1
2. a/a Wydz.

Podpis elektroniczny 2024 -02- 29
zweryfikowano w dniu
wynik weryfikacji:
ważny / nieważny / brak możliwości weryfikacji

podpis elektroniczny wydruk

Starostwo Powiatowe w Wejherowie
84-200 Wejherowo
3 Maja 4

AB.6743.4.385.2023.16

RZĄD GMINY W SZEMUDZIE

wyłynęło dnia 2024 -02- 29

Nr rej. 5250 podpis 

Wejherowo, 2024-02-29

Kopie
WSO

ZAŚWIADCZENIE

Załączniki:

1. AB.6743.4.385.2023.16 zaświadczenie.pdf

Dokument nie zawiera podpisu

Podpis elektroniczny

Starostwo Powiatowe w Wejherowie
Wydział Budownictwa i Nieruchomości
Referat Architektury i Budownictwa
84-200 Wejherowo, ul. 3 Maja 4
Reg. 191686414, NIP 588-183-10-62

Starostwo Powiatowe w Wejherowie

ZALĄCZNIK DO ZGŁOSZENIA

AB.6742 4.385.2023.16 z dnia 20.10.2023

nr z dnia

OPIS

do projektowanej przebudowy nawierzchni odcinka drogi gminnej w Bojanie , ul. Lesoki

Własność gruntu :Gmina Szemud

Działki nr : 404, 366/12, 407/36, 407/28 ✓

Inwestor : Gmina Szemud

1. Stan istniejący

Droga na projektowanym odcinku posiada nawierzchnię z kruszywa naturalnego łamanego. Wody opadowe odprowadzane są na pobocza drogi . W pasie drogowym istnieje sieć wodociągowa , sieć energetyczna nn 0,4 kV , sieć teletechniczna abonencka, sieć kanalizacji sanitarnej , sieć gazowa średniego ciśnienia nie kolidujące z projektowanym zamierzeniem .

Przebudowywana droga stanowi drogę publiczną w rozumieniu ustawy o drogach publicznych Dz.U.2021.1376 z dnia 2021.07.29 .

2. Zakres objęty przebudową i sposób wykonania robót

Klasa drogi – droga dojazdowa (D/D) n/m 1/2

Odcinek drogi przewidzianej do przebudowy ma długość **782,00 m** . Przebudowę zaprojektowano w pasie istniejącego koryta drogi . Przebudowa polegać będzie na **ułożeniu** nawierzchni z płyt betonowych Jomb na istniejącej nawierzchni z kamienia łamanego i wynosić będzie **5,00 m** szerokości . Pobocza drogi o szerokości **0,50 m** wykonane będą z gruzu betonowego o frakcji do 40mm , który zostanie zasypyany warstwą kruszywa łamanego z domieszką żwiru o grub. **5 cm** . Rezerwuje się teren na cele chodnika o szerokości 2,00m oraz na pobocze o szerokości 1,00m po drugiej stronie drogi *→ bez odwróconego opuszczenia. Mollej*

Przewidziano zachowanie istniejących rzędnych nawierzchni drogi , a tym samym wykorzystanie kruszywa kamiennego jako dolnej warstwy podbudowy .

Nie przewiduje się zasadniczych korekt łuków poziomych oraz spadków pionowych na odcinku projektowanej przebudowy . Nowa nawierzchnia z płyt jomb dostosowana zostanie do urządzonych zjazdów . Istniejąca infrastruktura techniczna / sieć wodociągowa , sieć energetyczna nn 0,4 kV , sieć kanalizacji sanitarnej , sieć

teletechniczna abonencka, sieć gazowa średniego ciśnienia / pozostanie bez naruszenia z zachowaniem właściwej warstwy przykrycia gruntem . Ułożenie nawierzchni z płyt betonowych JOMB nie będzie wpływać negatywnie na istniejąca infrastrukturę techniczną . Wody opadowe odprowadzane będą na pobocza drogi .

Projektowana przebudowa drogi nie koliduje z zadrzewieniem i zakrzaczeniem . Drzewa usytuowane blisko drogi zostaną zabezpieczone przed uszkodzeniem podczas prowadzenia robót drogowych żerdziami drewnianymi na wysokość 3,00m

Konstrukcja nawierzchni składać się będzie z następujących warstw :

1. Podbudowa z kamienia łamanego grub. ok. 15 cm /istniejąca nawierzchnia drogi/
2. **Warstwa wyrównująca podbudowy z kruszywa naturalnego grub. 12 cm /mieszanka żwirowa o uziarnieniu od 0 do 8mm/**
3. **Nawierzchnia z płyt JOMB podwójnie zbrojonych grub. 12,5cm na poduszce piaskowej przesianej /uziarnienie od 0 do 2mm , grub. 3 cm /**
4. **Pobocza drogi z gruzu betonowego frakcji do 40,00mm z 30% domieszką kruszywa naturalnego grub.15 cm , zasypane od góry kruszywem łamanym z domieszką żwiru 50/50 grub. 5 cm**

Załączniki :

1. Plan sytuacyjny na mapie do celów informacyjnych w skali 1:1000
2. Plan orientacyjny na mapie ewidencyjnej w skali 1: 2500
3. Przekrój konstrukcyjny w skali 1:20

Opracował:

Stefan Miotke

październik 2023r.

Województwo
Powiat
Gmina
Miejscowość
Jednostka ewidencyjna
Obręb

pomorskie
wejherowski
Starostwo Powiatowe w Wejherowie
Szemud Wydział Budownictwa i Nieruchomości
Referat Architektury i Budownictwa
BOJANO 84-200 Wejherowo, ul. 3 Maja 4
221509_2, Szemud 5414, NIP 588-183-10-62
Nr 0019, BOJANO

Nr Kancelaryjny:

INFORMACJA Z REJESTRU GRUNTÓW

JEDNOSTKA REJESTROWA : **G920** KW: **GD1W/00060733/2**
WŁAŚCICIELE

właściciel :

udział: 1/1 GMINA SZEMUD
siedziba: 84-217 SZEMUD ul.KARTUSKA 13
Grupa: 4.3, REGON: 191675422

GRUNTY

Oznaczenie działki		Blizsze określenie położenia	Określenie konturów - użytków gruntowych i klas bonitacyjnych		POWIERZCHNIA w ha		Numer księgi wieczystej lub oznaczenie innych dokumentów
Arkusze	Nr Działki		opis	oznacz.	użytków i klas	działki	
2	404			drogi	dr	0.5700	

Identyfikator działki: 221509_2.0019.404

Razem powierzchnia: **0.5700 ha**, słownie: pięć tysięcy siedemset m²
cała jednostka: **13.1409 ha**, słownie: sto trzydzieści jeden tysięcy czterysta dziewięć m²

Data sporządzenia dokumentu: **2023-10-17**, sporządził(a):
Niniejszy dokument służy wyłącznie do celów informacyjnych.

Województwo
Powiat
Gmina
Miejscowość
Jednostka ewidencyjna
Obręb

pomorskie
Starostwo Powiatowe w Wejherowie
wejherowski Budownictwa i Nieruchomości
Szemud Referat Architektury i Budownictwa
BOJANO 84-200 Wejherowo, ul. 3 Maja 4
221509_2, Szemud
Nr 0019, BOJANO

Nr Kancelaryjny:

INFORMACJA Z REJESTRU GRUNTÓW

JEDNOSTKA REJESTROWA : **G542** KW: **GD1W/00061629/7**
WŁAŚCICIELE

właściciel :

udział: 1/1 GMINA SZEMUD
siedziba: 84-217 SZEMUD ul.KARTUSKA 13
Grupa: 4.3, REGON: 191675422, NIP: 588-238-88-64

GRUNTY

Oznaczenie działki		Bliższe określenie położenia	Określenie konturów - użytków gruntowych i klas bonitacyjnych		POWIERZCHNIA w ha		Numer księgi wieczystej lub oznaczenie innych dokumentów
Arkusze	Nr Działki		opis	oznac.	użytków i klas	działki	
2	366/12		drogi	dr	0.0739	0.0739	KW GD1W/00061629/7
Identyfikator działki: 221509_2.0019.366/12							
2	407/28		drogi	dr	0.0389	0.0389	KW GD1W/00061629/7
Identyfikator działki: 221509_2.0019.407/28							
2	407/36		drogi	dr	0.0488	0.0488	KW GD1W/00061629/7
Identyfikator działki: 221509_2.0019.407/36							

Razem powierzchnia: **0.1616 ha**, słownie: jeden tysiąc sześćset szesnaście m²
cała jednostka: **26.5155 ha**, słownie: dwieście sześćdziesiąt pięć tysięcy sto pięćdziesiąt pięć m²

Data sporządzenia dokumentu: **2023-10-17**, sporządził(a):

Niniejszy dokument służy wyłącznie do celów informacyjnych.

KOPIA MAPY ZASADNICZEJ Skala 1: 1000
woj. POMORSKIE, pow. wejherowski
Nazwa obrębu : Bojano
Działki : 364,404
Jednostka ewidencyjna : Szemud

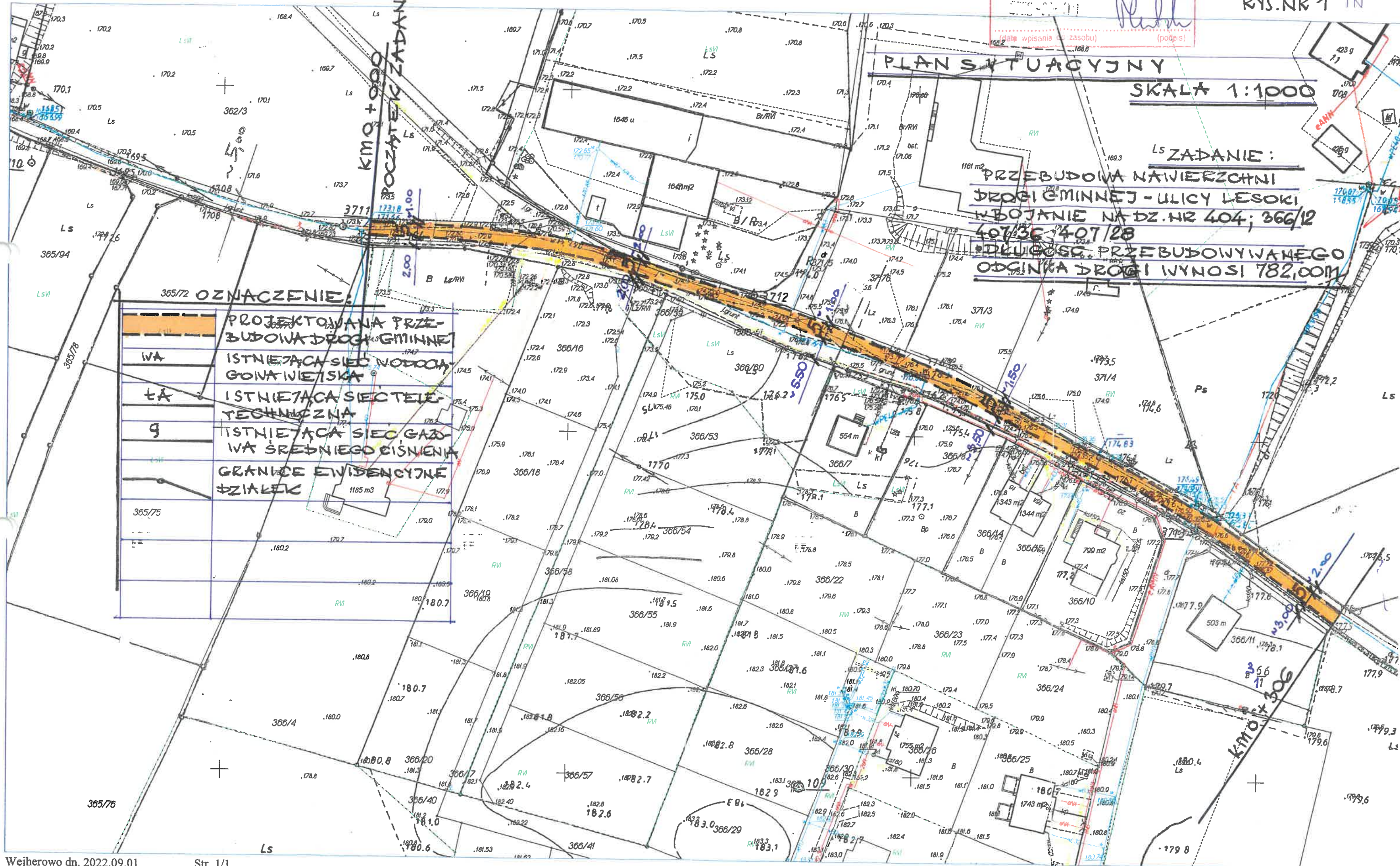
Posiadać się zgubił niniejszej kopii
z treścią materiału państwowego zasobu
geodezyjnego i kartograficznego

Starosta Wejherowski

Starostwo Powiatowe w Wejherowie
Wydział Budownictwa i Nieruchomości
Referat Architektury i Budownictwa
84-200 Wejherowo, ul. 3 Maja 4
t. 191688414, NIP 583-183-10-62

Id. ewidencyjne: 366/36, 366/12
366/28, 366/12
(data wpisania do zasobu)
(podpis)

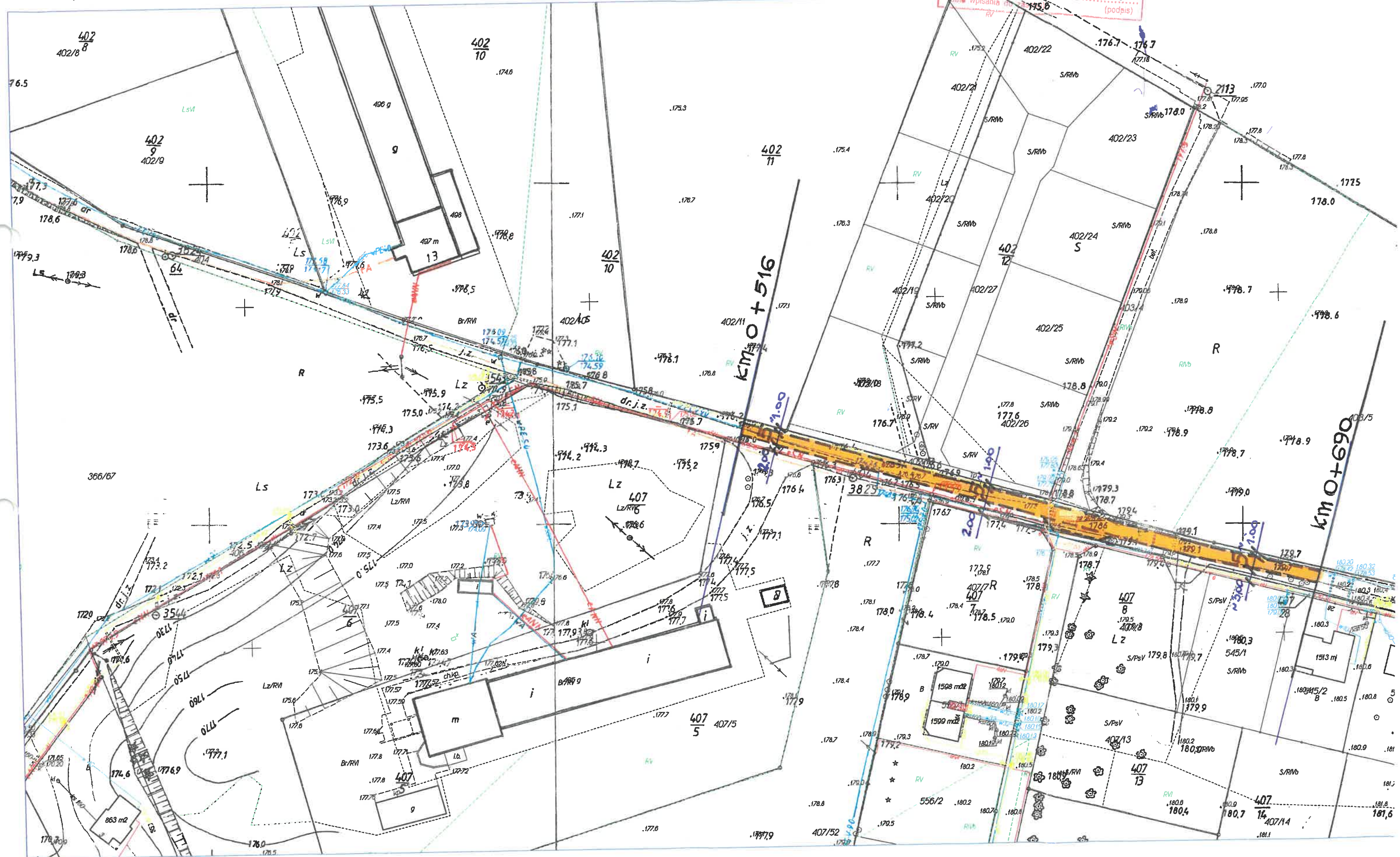
RYS. NR 1



KOPIA MAPY ZASADNICZEJ Skala 1: 1000
woj. POMORSKIE, pow. wejherowski
Nazwa obrębu : Bojano
Działki : 364,404
Jednostka ewidencyjna : Szemud

Starosta Wejherowski
Id ewidencyjny G0664232922022
111-52-01
wpisania dn. 17.09.2022 (podpis)

Starostwo Powiatowe w Wejherowie
Wydział Budownictwa i Nieruchomości
Referat Architektury i Budownictwa
84-200 Wejherowo, ul. 3 Maja 4
Reg. 100001/2019, N. 10-62
RYS. NR 2



KOPIA MAPY ZASADNICZEJ Skala 1: 1000
woj. POMORSKIE, pow. wejherowski
Nazwa obrębu : Bojano
Działki : 364,404
Jednostka ewidencyjna : Szemud

Poświadczam się zgodność niniejszej kopii
z treścią materiałów państwowego zasobu
geodezyjnego i kartograficznego

Starosta Wejherowski

Id. ewidencyjny: 60.6642.3292.2017

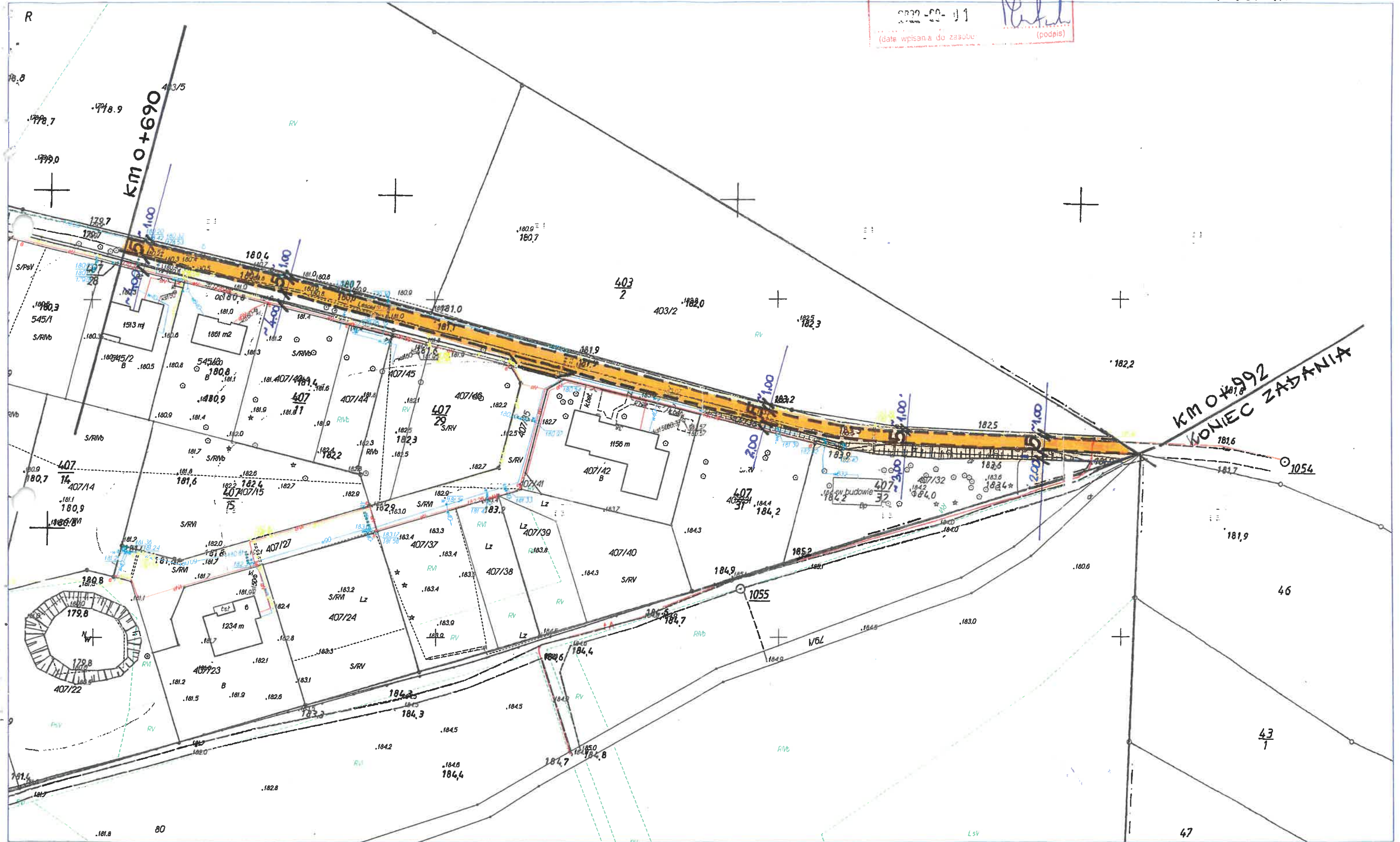
2022-09-01

(data wpisania do zasobu)

(podpis)

Starostwo Powiatowe w Wejherowie
Wydział Budownictwa i Nieruchomości
Referat Architektury i Budownictwa
84-200 Wejherowo, ul. 3 Maja 4
Reg. 191686414, NIP 588-183-10-00

RYS. NR 3

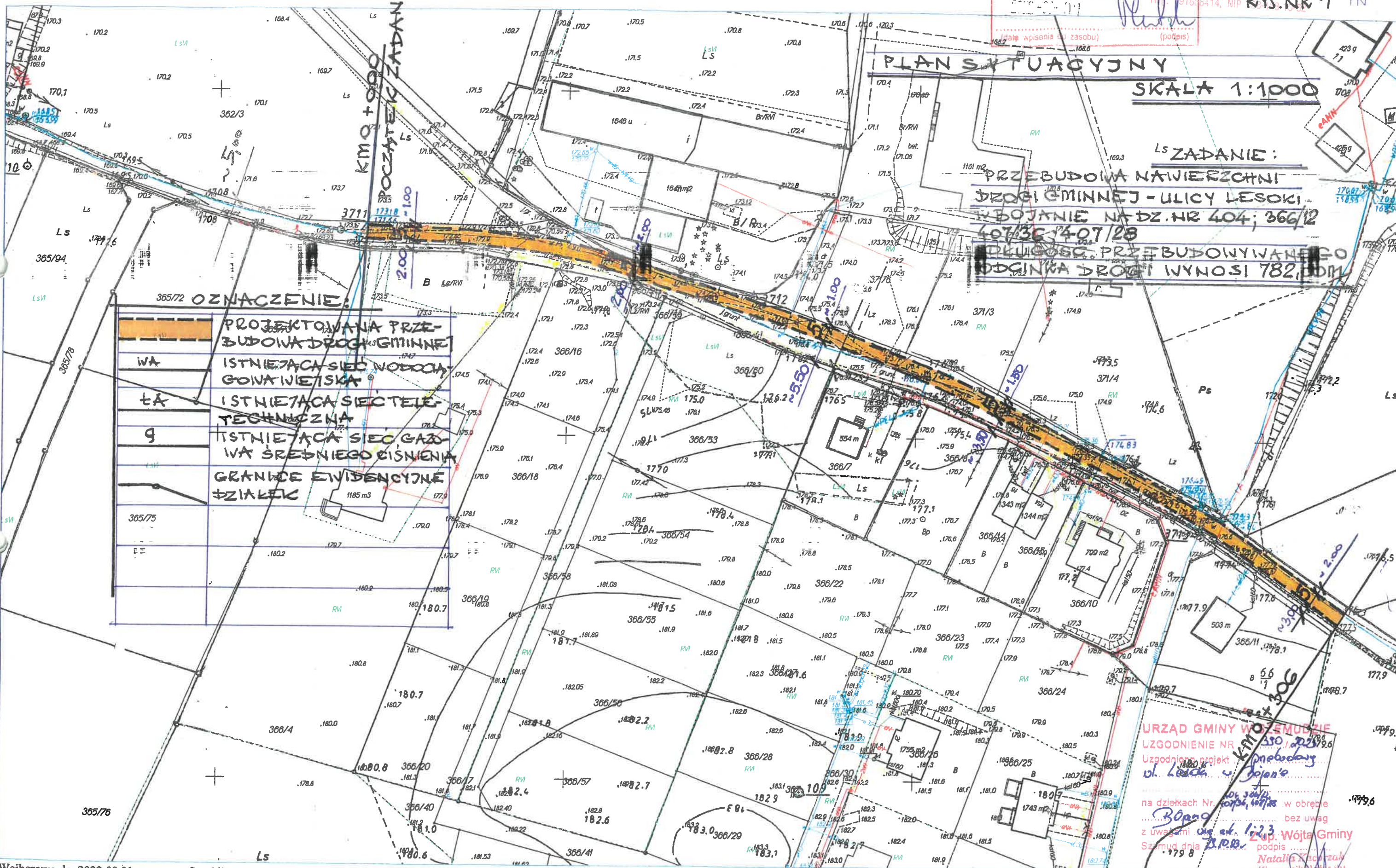


Poswiadcza się zgodność niniejszej kopii z treścią materiału państwowego zasobu geodezyjnego i kartograficznego

Starostwo Powiatowe w Wejherowie
 Wydział Budownictwa i Nieruchomości
 Refektoryjny i Budownictwa
 Wejherowo, ul. 3 Maja 10
 81-604, 916 6414, NIP 142-100-011

Id ewidencyjny: 60642-3292-022
 Data wpisania do zasobu: 11.01.2011
 (podpis)

RYS. NR 1



PLAN SYTUACYJNY
 SKALA 1:1000

Ls ZADANIE:
 PRZEBUDOWA NAWIERZCHNI
 DROGI GMINNEJ - ULICY LESOKI
 W BOJANIE NADZ. NR 404; 366/12
 4073634-07/28
 DŁUGOŚĆ PRZEBUDOWYWANEGO
 ODCINKA DROGI WYNOŚI 782,00M

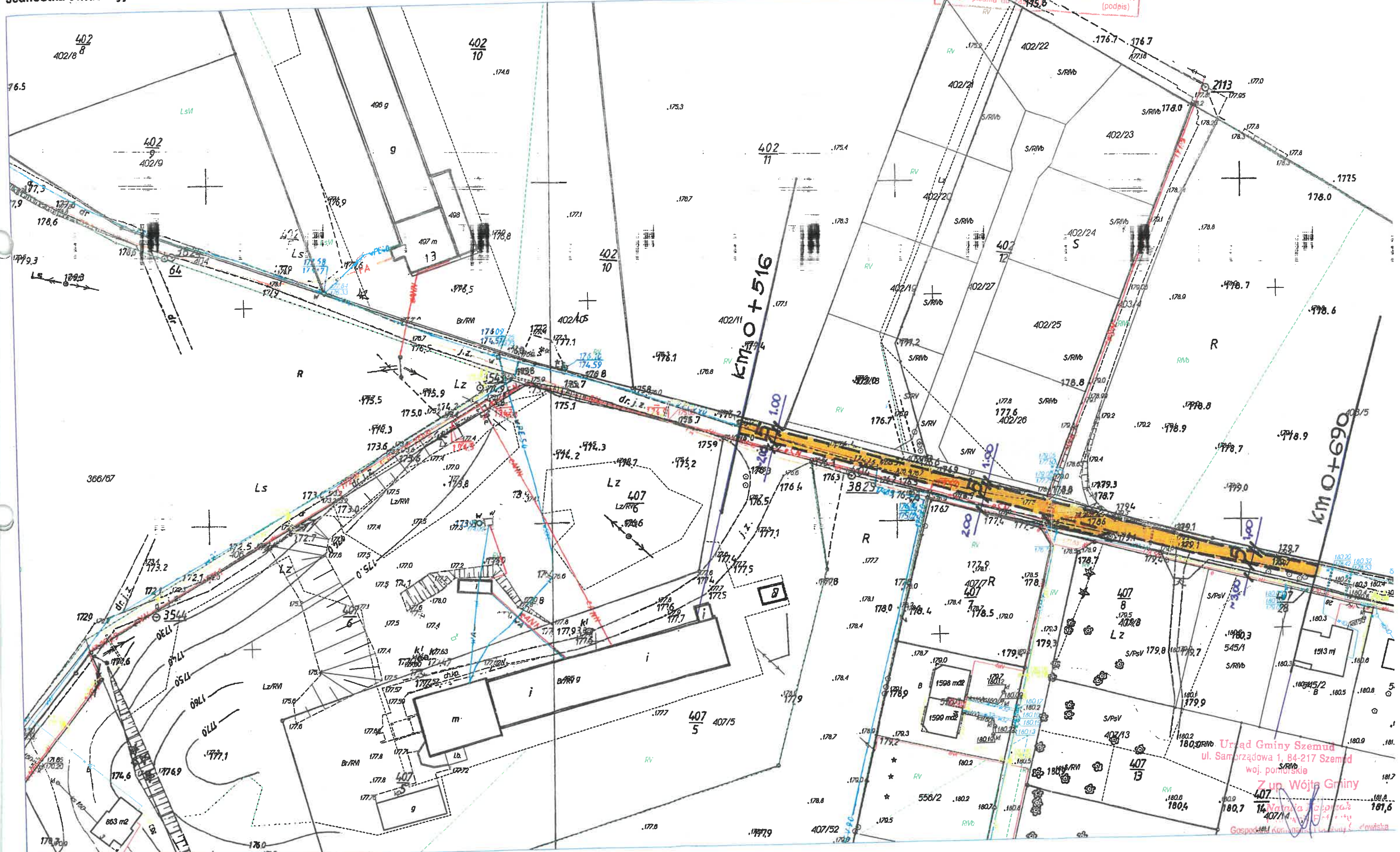
URZĄD GMINY W SZEMUDZIE
 UZGODNIENIE NR 350/2022/96
 Uzgodnił projekt: *Natalia Szczęśliwa*
 ul. Lesok w Bojano

na działkach Nr 366/10, 366/11, 366/12, 366/13, 366/14, 366/15, 366/16, 366/17, 366/18, 366/19, 366/20, 366/21, 366/22, 366/23, 366/24, 366/25, 366/26, 366/27, 366/28, 366/29, 366/30, 366/31, 366/32, 366/33, 366/34, 366/35, 366/36, 366/37, 366/38, 366/39, 366/40, 366/41, 366/42, 366/43, 366/44, 366/45, 366/46, 366/47, 366/48, 366/49, 366/50, 366/51, 366/52, 366/53, 366/54, 366/55, 366/56, 366/57, 366/58, 366/59, 366/60, 366/61, 366/62, 366/63, 366/64, 366/65, 366/66, 366/67, 366/68, 366/69, 366/70, 366/71, 366/72, 366/73, 366/74, 366/75, 366/76, 366/77, 366/78, 366/79, 366/80, 366/81, 366/82, 366/83, 366/84, 366/85, 366/86, 366/87, 366/88, 366/89, 366/90, 366/91, 366/92, 366/93, 366/94, 366/95, 366/96, 366/97, 366/98, 366/99, 366/100, 366/101, 366/102, 366/103, 366/104, 366/105, 366/106, 366/107, 366/108, 366/109, 366/110, 366/111, 366/112, 366/113, 366/114, 366/115, 366/116, 366/117, 366/118, 366/119, 366/120, 366/121, 366/122, 366/123, 366/124, 366/125, 366/126, 366/127, 366/128, 366/129, 366/130, 366/131, 366/132, 366/133, 366/134, 366/135, 366/136, 366/137, 366/138, 366/139, 366/140, 366/141, 366/142, 366/143, 366/144, 366/145, 366/146, 366/147, 366/148, 366/149, 366/150, 366/151, 366/152, 366/153, 366/154, 366/155, 366/156, 366/157, 366/158, 366/159, 366/160, 366/161, 366/162, 366/163, 366/164, 366/165, 366/166, 366/167, 366/168, 366/169, 366/170, 366/171, 366/172, 366/173, 366/174, 366/175, 366/176, 366/177, 366/178, 366/179, 366/180, 366/181, 366/182, 366/183, 366/184, 366/185, 366/186, 366/187, 366/188, 366/189, 366/190, 366/191, 366/192, 366/193, 366/194, 366/195, 366/196, 366/197, 366/198, 366/199, 366/200, 366/201, 366/202, 366/203, 366/204, 366/205, 366/206, 366/207, 366/208, 366/209, 366/210, 366/211, 366/212, 366/213, 366/214, 366/215, 366/216, 366/217, 366/218, 366/219, 366/220, 366/221, 366/222, 366/223, 366/224, 366/225, 366/226, 366/227, 366/228, 366/229, 366/230, 366/231, 366/232, 366/233, 366/234, 366/235, 366/236, 366/237, 366/238, 366/239, 366/240, 366/241, 366/242, 366/243, 366/244, 366/245, 366/246, 366/247, 366/248, 366/249, 366/250, 366/251, 366/252, 366/253, 366/254, 366/255, 366/256, 366/257, 366/258, 366/259, 366/260, 366/261, 366/262, 366/263, 366/264, 366/265, 366/266, 366/267, 366/268, 366/269, 366/270, 366/271, 366/272, 366/273, 366/274, 366/275, 366/276, 366/277, 366/278, 366/279, 366/280, 366/281, 366/282, 366/283, 366/284, 366/285, 366/286, 366/287, 366/288, 366/289, 366/290, 366/291, 366/292, 366/293, 366/294, 366/295, 366/296, 366/297, 366/298, 366/299, 366/300, 366/301, 366/302, 366/303, 366/304, 366/305, 366/306, 366/307, 366/308, 366/309, 366/310, 366/311, 366/312, 366/313, 366/314, 366/315, 366/316, 366/317, 366/318, 366/319, 366/320, 366/321, 366/322, 366/323, 366/324, 366/325, 366/326, 366/327, 366/328, 366/329, 366/330, 366/331, 366/332, 366/333, 366/334, 366/335, 366/336, 366/337, 366/338, 366/339, 366/340, 366/341, 366/342, 366/343, 366/344, 366/345, 366/346, 366/347, 366/348, 366/349, 366/350, 366/351, 366/352, 366/353, 366/354, 366/355, 366/356, 366/357, 366/358, 366/359, 366/360, 366/361, 366/362, 366/363, 366/364, 366/365, 366/366, 366/367, 366/368, 366/369, 366/370, 366/371, 366/372, 366/373, 366/374, 366/375, 366/376, 366/377, 366/378, 366/379, 366/380, 366/381, 366/382, 366/383, 366/384, 366/385, 366/386, 366/387, 366/388, 366/389, 366/390, 366/391, 366/392, 366/393, 366/394, 366/395, 366/396, 366/397, 366/398, 366/399, 366/400, 366/401, 366/402, 366/403, 366/404, 366/405, 366/406, 366/407, 366/408, 366/409, 366/410, 366/411, 366/412, 366/413, 366/414, 366/415, 366/416, 366/417, 366/418, 366/419, 366/420, 366/421, 366/422, 366/423, 366/424, 366/425, 366/426, 366/427, 366/428, 366/429, 366/430, 366/431, 366/432, 366/433, 366/434, 366/435, 366/436, 366/437, 366/438, 366/439, 366/440, 366/441, 366/442, 366/443, 366/444, 366/445, 366/446, 366/447, 366/448, 366/449, 366/450, 366/451, 366/452, 366/453, 366/454, 366/455, 366/456, 366/457, 366/458, 366/459, 366/460, 366/461, 366/462, 366/463, 366/464, 366/465, 366/466, 366/467, 366/468, 366/469, 366/470, 366/471, 366/472, 366/473, 366/474, 366/475, 366/476, 366/477, 366/478, 366/479, 366/480, 366/481, 366/482, 366/483, 366/484, 366/485, 366/486, 366/487, 366/488, 366/489, 366/490, 366/491, 366/492, 366/493, 366/494, 366/495, 366/496, 366/497, 366/498, 366/499, 366/500, 366/501, 366/502, 366/503, 366/504, 366/505, 366/506, 366/507, 366/508, 366/509, 366/510, 366/511, 366/512, 366/513, 366/514, 366/515, 366/516, 366/517, 366/518, 366/519, 366/520, 366/521, 366/522, 366/523, 366/524, 366/525, 366/526, 366/527, 366/528, 366/529, 366/530, 366/531, 366/532, 366/533, 366/534, 366/535, 366/536, 366/537, 366/538, 366/539, 366/540, 366/541, 366/542, 366/543, 366/544, 366/545, 366/546, 366/547, 366/548, 366/549, 366/550, 366/551, 366/552, 366/553, 366/554, 366/555, 366/556, 366/557, 366/558, 366/559, 366/560, 366/561, 366/562, 366/563, 366/564, 366/565, 366/566, 366/567, 366/568, 366/569, 366/570, 366/571, 366/572, 366/573, 366/574, 366/575, 366/576, 366/577, 366/578, 366/579, 366/580, 366/581, 366/582, 366/583, 366/584, 366/585, 366/586, 366/587, 366/588, 366/589, 366/590, 366/591, 366/592, 366/593, 366/594, 366/595, 366/596, 366/597, 366/598, 366/599, 366/600, 366/601, 366/602, 366/603, 366/604, 366/605, 366/606, 366/607, 366/608, 366/609, 366/610, 366/611, 366/612, 366/613, 366/614, 366/615, 366/616, 366/617, 366/618, 366/619, 366/620, 366/621, 366/622, 366/623, 366/624, 366/625, 366/626, 366/627, 366/628, 366/629, 366/630, 366/631, 366/632, 366/633, 366/634, 366/635, 366/636, 366/637, 366/638, 366/639, 366/640, 366/641, 366/642, 366/643, 366/644, 366/645, 366/646, 366/647, 366/648, 366/649, 366/650, 366/651, 366/652, 366/653, 366/654, 366/655, 366/656, 366/657, 366/658, 366/659, 366/660, 366/661, 366/662, 366/663, 366/664, 366/665, 366/666, 366/667, 366/668, 366/669, 366/670, 366/671, 366/672, 366/673, 366/674, 366/675, 366/676, 366/677, 366/678, 366/679, 366/680, 366/681, 366/682, 366/683, 366/684, 366/685, 366/686, 366/687, 366/688, 366/689, 366/690, 366/691, 366/692, 366/693, 366/694, 366/695, 366/696, 366/697, 366/698, 366/699, 366/700, 366/701, 366/702, 366/703, 366/704, 366/705, 366/706, 366/707, 366/708, 366/709, 366/710, 366/711, 366/712, 366/713, 366/714, 366/715, 366/716, 366/717, 366/718, 366/719, 366/720, 366/721, 366/722, 366/723, 366/724, 366/725, 366/726, 366/727, 366/728, 366/729, 366/730, 366/731, 366/732, 366/733, 366/734, 366/735, 366/736, 366/737, 366/738, 366/739, 366/740, 366/741, 366/742, 366/743, 366/744, 366/745, 366/746, 366/747, 366/748, 366/749, 366/750, 366/751, 366/752, 366/753, 366/754, 366/755, 366/756, 366/757, 366/758, 366/759, 366/760, 366/761, 366/762, 366/763, 366/764, 366/765, 366/766, 366/767, 366/768, 366/769, 366/770, 366/771, 366/772, 366/773, 366/774, 366/775, 366/776, 366/777, 366/778, 366/779, 366/780, 366/781, 366/782, 366/783, 366/784, 366/785, 366/786, 366/787, 366/788, 366/789, 366/790, 366/791, 366/792, 366/793, 366/794, 366/795, 366/796, 366/797, 366/798, 366/799, 366/800, 366/801, 366/802, 366/803, 366/804, 366/805, 366/806, 366/807, 366/808, 366/809, 366/810, 366/811, 366/812, 366/813, 366/814, 366/815, 366/816, 366/817, 366/818, 366/819, 366/820, 366/821, 366/822, 366/823, 366/824, 366/825, 366/826, 366/827, 366/828, 366/829, 366/830, 366/831, 366/832, 366/833, 366/834, 366/835, 366/836, 366/837, 366/838, 366/839, 366/840, 366/841, 366/842, 366/843, 366/844, 366/845, 366/846, 366/847, 366/848, 366/849, 366/850, 366/851, 366/852, 366/853, 366/854, 366/855, 366/856, 366/857, 366/858, 366/859, 366/860, 366/861, 366/862, 366/863, 366/864, 366/865, 366/866, 366/867, 366/868, 366/869, 366/870, 366/871, 366/872, 366/873, 366/874, 366/875, 366/876, 366/877, 366/878, 366/879, 366/880, 366/881, 366/882, 366/883, 366/884, 366/885, 366/886, 366/887, 366/888, 366/889, 366/890, 366/891, 366/892, 366/893, 366/894, 366/895, 366/896, 366/897, 366/898, 366/899, 366/900, 366/901, 366/902, 366/903, 366/904, 366/905, 366/906, 366/907, 366/908, 366/909, 366/910, 366/911, 366/912, 366/913, 366/914, 366/915, 366/916, 366/917, 366/918, 366/919, 366/920, 366/921, 366/922, 366/923, 366/924, 366/925, 366/926, 366/927, 366/928, 366/929, 366/930, 366/931, 366/932, 366/933, 366/934, 366/935, 366/936, 366/937, 366/938, 366/939, 366/940, 366/941, 366/942, 366/943, 366/944, 366/945, 366/946, 366/947, 366/948, 366/949, 366/950, 366/951, 366/952, 366/953, 366/954, 366/955, 366/956, 366/957, 366/958, 366/959, 366/960, 366/961, 366/962, 366/963, 366/964, 366/965, 366/966, 366/967, 366/968, 366/969, 366/970, 366/971, 366/972, 366/973, 366/974, 366/975, 366/976, 366/977, 366/978, 366/979, 366/980, 366/981, 366/982, 366/983, 366/984, 366/985, 366/986, 366/987, 366/988, 366/989, 366/990, 366/991, 366/992, 366/993, 366/994, 366/995, 366/996, 366/997, 366/998, 366/999, 366/1000, 366/1001, 366/1002, 366/1003, 366/1004, 366/1005, 366/1006, 366/1007, 366/1008, 366/1009, 366/1010, 366/1011, 366/1012, 366/1013, 366/1014, 366/1015, 366/1016, 366/1017, 366/1018, 366/1019, 366/1020, 366/1021, 366/1022, 366/1023, 366/1024, 366/1025, 366/1026, 366/1027, 366/1028, 366/1029, 366/1030, 366/1031, 366/1032, 366/1033, 366/1034, 366/1035, 366/1036, 366/1037, 366/1038, 366/1039, 366/1040, 366/1041, 366/1042, 366/1043, 366/1044, 366/1045, 366/1046, 366/1047, 366/1048, 366/1049, 366/1050, 366/1051, 366/1052, 366/1053, 366/1054, 366/1055, 366/1056, 366/1057, 366/1058, 366/1059, 366/1060, 366/1061, 366/1062, 366/1063, 366/1064, 366/1065, 366/1066, 366/1067, 366/1068, 366/1069, 366/1070, 366/1071, 366/1072, 366/1073, 366/1074, 366/1075, 366/1076, 366/1077, 366/1078, 366/1079, 366/1080, 366/1081, 366/1082, 366/1083, 366/1084, 366/1085, 366/1086, 366/1087, 366/1088, 366/1089, 366/1090, 366/1091, 366/1092, 366/1093, 366/1094, 366/1095, 366/1096, 366/1097, 366/1098, 366/1099, 366/1100, 366/1101, 366/1102, 366/1103, 366/1104, 366/1105, 366/1106, 366/1107, 366/1108, 366/1109, 366/1110, 366/1111, 366/1112, 366/1113, 366/1114, 366/1115, 366/1116, 366/1117, 366/1118, 366/1119, 366/1120, 366/1121, 366/1122, 366/1123, 366/1124, 366/1125, 366/1126, 366/1127, 366/1128, 366/1129, 366/1130, 366/1131, 366/1132, 366/1133, 366/1134, 366/1135, 366/1136, 366/1137, 366/1138, 366/1139, 366/1140, 366/1141, 366/1142, 366/1143, 366/1144, 366/1145, 366/1146, 366/1147, 366/1148, 366/1149, 366/1150, 366/1151, 366/1152, 366/1153, 366/1154, 366/1155, 366/1156, 366/1157, 366/1158, 366/1159, 366/1160, 366/1161, 366/1162, 366/1163, 366/1164, 366/1165, 366/1166, 366/1167, 366/1168, 366/1169, 366/1170, 366/1171, 366/1172, 366/1173, 366/1174, 366/1175, 366/1176, 366/1177, 366/1178, 366/1179, 366/1180, 366/1181, 366/1182, 366/1183, 366/1184, 366/1185, 366/1186, 366/1187, 366/1188, 366/1189, 366/1190, 366/1191, 366/1192, 366/1193, 366/1194, 366/1195, 366/1196, 366/1197, 366/1198, 366/1199, 366/1200, 366/1201, 366/1202, 366/1203, 366/1204, 366/1205, 366/1206, 366/1207, 366/1208, 366/1209, 366/1210, 366/1211, 366/1212, 366/1213, 366/1214, 366/1215, 366/1216, 366/1217, 366/1218, 366/1219, 366/1220, 366/1221, 366/1222, 366/122

KOPIA MAPY ZASADNICZEJ Skala 1: 1000
woj. POMORSKIE, pow. wejherowski
Nazwa obrębu : Bojano
Działki : 364,404
Jednostka ewidencyjna : Szemud

Starosta Wejherowski
Id ewidencyjny 30.664.3297.2021
12-02-04
data wpisania do 195.6
(podpis)

Starostwo Powiatowe w Wejherowie
Wydział Budownictwa i Nieruchomości
Referat Architektury i Budownictwa
84-200 Wejherowo, ul. 3 Maja 4
Reg. 191686414, NIP 529-183-10-62
RYS. NR 2



Urząd Gminy Szemud
ul. Samorządowa 1, 84-217 Szemud
woj. pomorskie
Z up. Wójta Gminy
14.07.2022
Gospodarstwo Rolnicze 'Sadem' Szemud

OPIS MAPY ZASADNICZEJ Skala 1: 1000
oj. POMORSKIE, pow. wejherowski
nazwa obrębu : Bojano
działki : 364,404
jednostka ewidencyjna : Szemud

Poświadczam zgodność niniejszej kopii
z treścią materiału państwowego zasobu
gospodarczego i kartograficznego

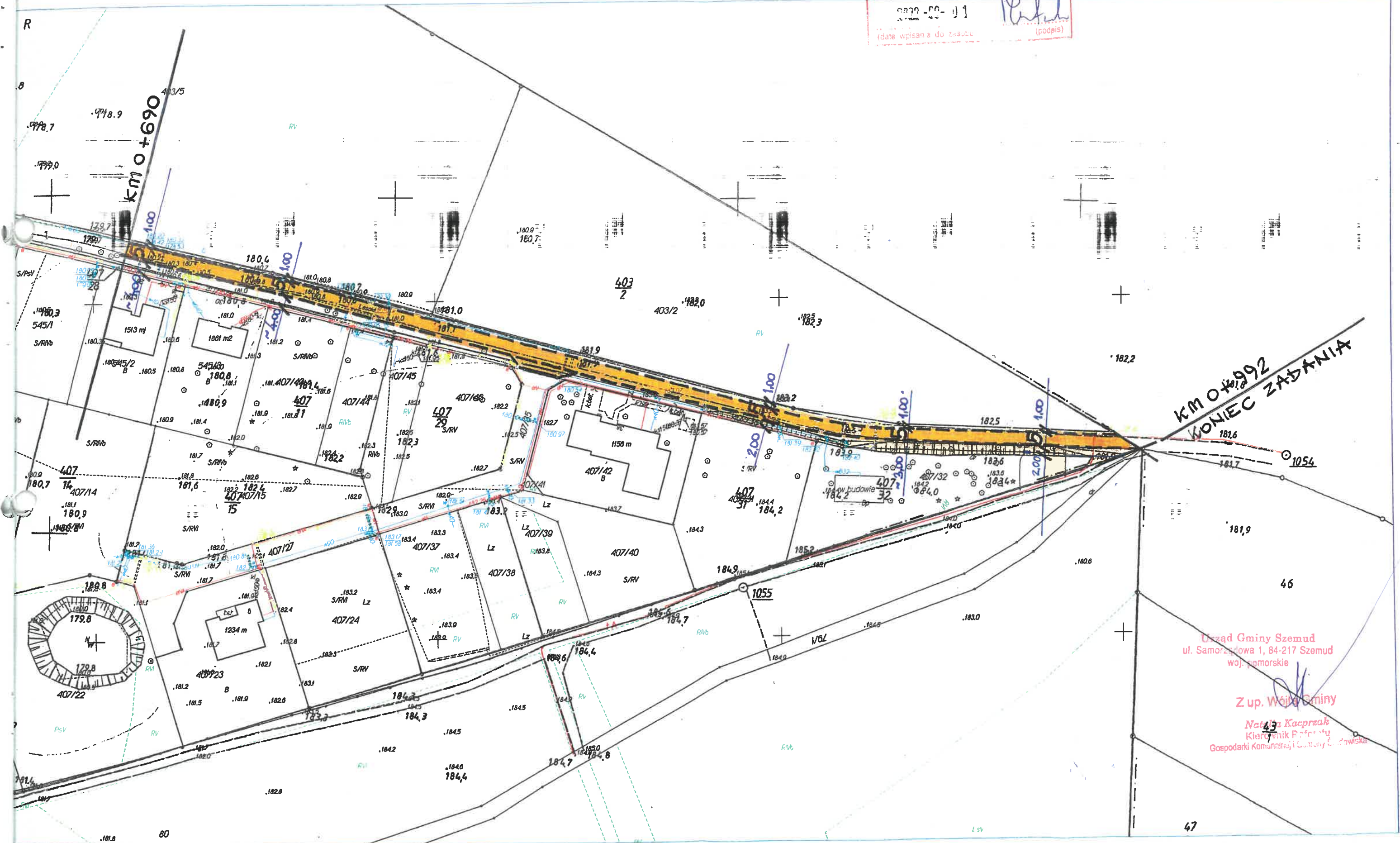
Słonek Wejherowski

Id. ewidencyjne: 60.604.3292.2017
3222-00-01
(data wpisania do zasobu)

[Signature]
(podpis)

Starostwo Powiatowe w Wejherowie
Wydział Budownictwa i Nieruchomości
Referat Architektury i Budownictwa
84-200 Wejherowo, ul. 3 Maja 4
Reg. 191686414, NIP 588-183-10-67

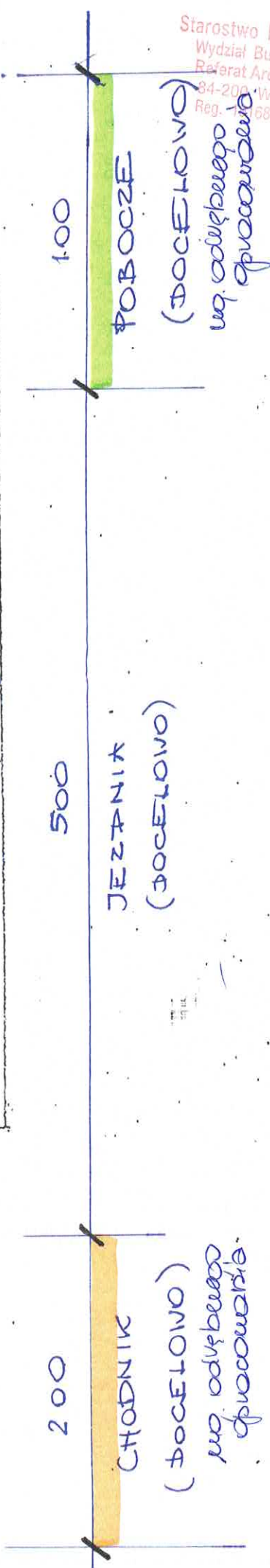
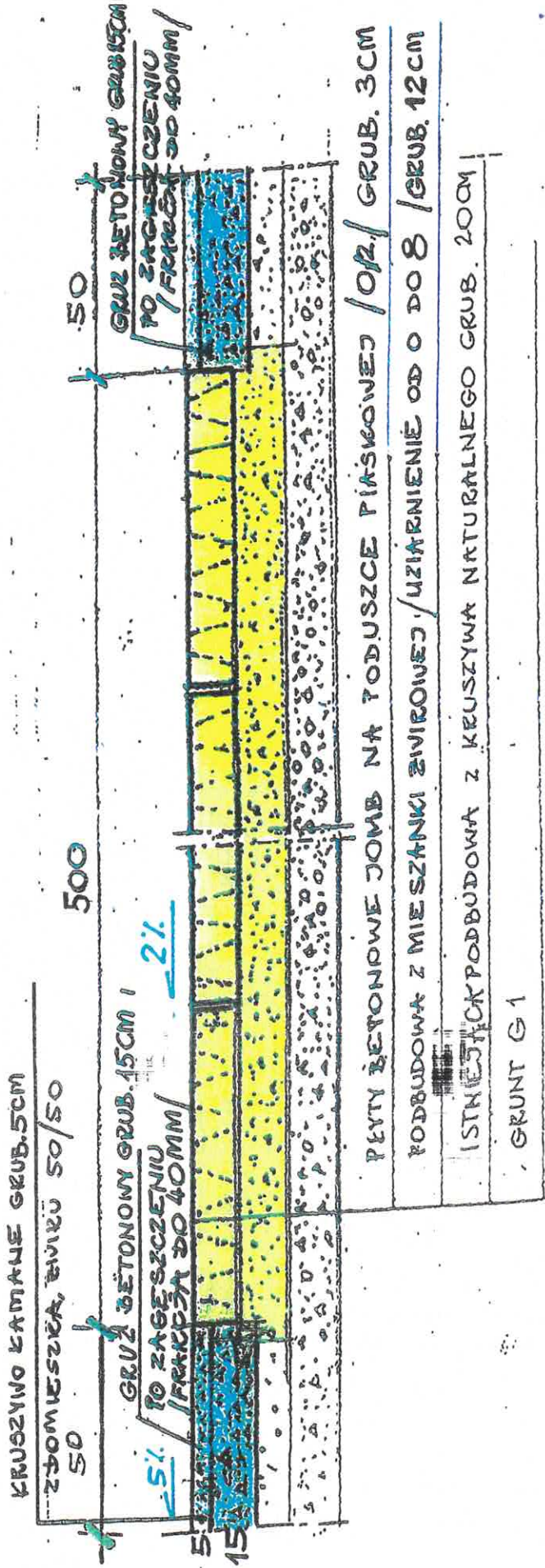
RYS. NR 3



Urząd Gminy Szemud
ul. Samorządowa 1, 84-217 Szemud
woj. pomorskie

Z up. Wojta Gminy

[Signature]
Natalia Kacprzak
Kierownik Powiatu
Gospodarki Komunalnej i Sanitarno-Higienicznej



PRZEKRÓJ KONSTRUKCYJNY
SKALA 1:20

PRZEBUDOWA ODCINKA DRÓGI GŁAWNEJ
WE WSI BOJANO
W. LESOKI

CHODNIK
(DOCELOWO)
wg. odrębnego opracowania.

JEZDNIKA
(DOCELOWO)

POBOCZE
(DOCELOWO)
wg. odrębnego opracowania.

200

500

1.00

Szemud, 30.10.2023r.

GPK.7000.230.23

Gmina Szemud
ul. Kartuska 13
84-217 Szemud

Uzgodnienie nr 172/2023

Gminne Przedsiębiorstwo Komunalne Szemud sp. z o.o. w nawiązaniu do przedłożonego pisma z dnia 19.10.2023r., w sprawie uzgodnienia projektu budowlanego przebudowy drogi gminnej ul. Lesoki w Bojanie, uzgadnia pozytywnie projekt z poniższymi uwagami:

- wykonawca robót winien zgłosić pisemnie do GPK Szemud, rozpoczęcie robót na 7 dni wcześniej,
- rozpoczęcie prac poprzedzić wykonaniem inwentaryzacji infrastruktury wod-kan w obecności przedstawiciela GPK Szemud.
- nie wyklucza się istnienia innych niezainwentaryzowanych urządzeń wod-kan,
- wszystkie skrzynki, obrukowania, tabliczki i słupki wraz z oznaczeniem zasuw należy wymienić na nowe,
- skrzynki oraz włazy kanalizacyjne dostosować wysokościowo do nowej rzędnej drogi,
- prace w miejscach kolizji z sieciami wykonywać ręcznie,
- w przypadku uszkodzenia infrastruktury GPK Szemud podczas wykonywania przebudowy drogi Wykonawca ponosi koszty:
 - usunięcia kolizji,
 - straty wody,
- w zakresie projektowanej drogi znajduje się hydrant i zasuw domowe przyłączy wodociągowych.
- Wykonawca zobowiązany jest do wymiany wszystkich zasuw, obudów, skrzynek obruków i tabliczek na nowe. Wymiana niezbędnej armatury po stronie Wykonawcy. Do przebudowy stosować materiały wg standardów spółki GPK Szemud na podstawie zatwierdzonych kart materiałowych.

KIEROWNIK DS. TECHNICZNYCH

mgr inż. Kamil Kanczkowski

Załączniki:

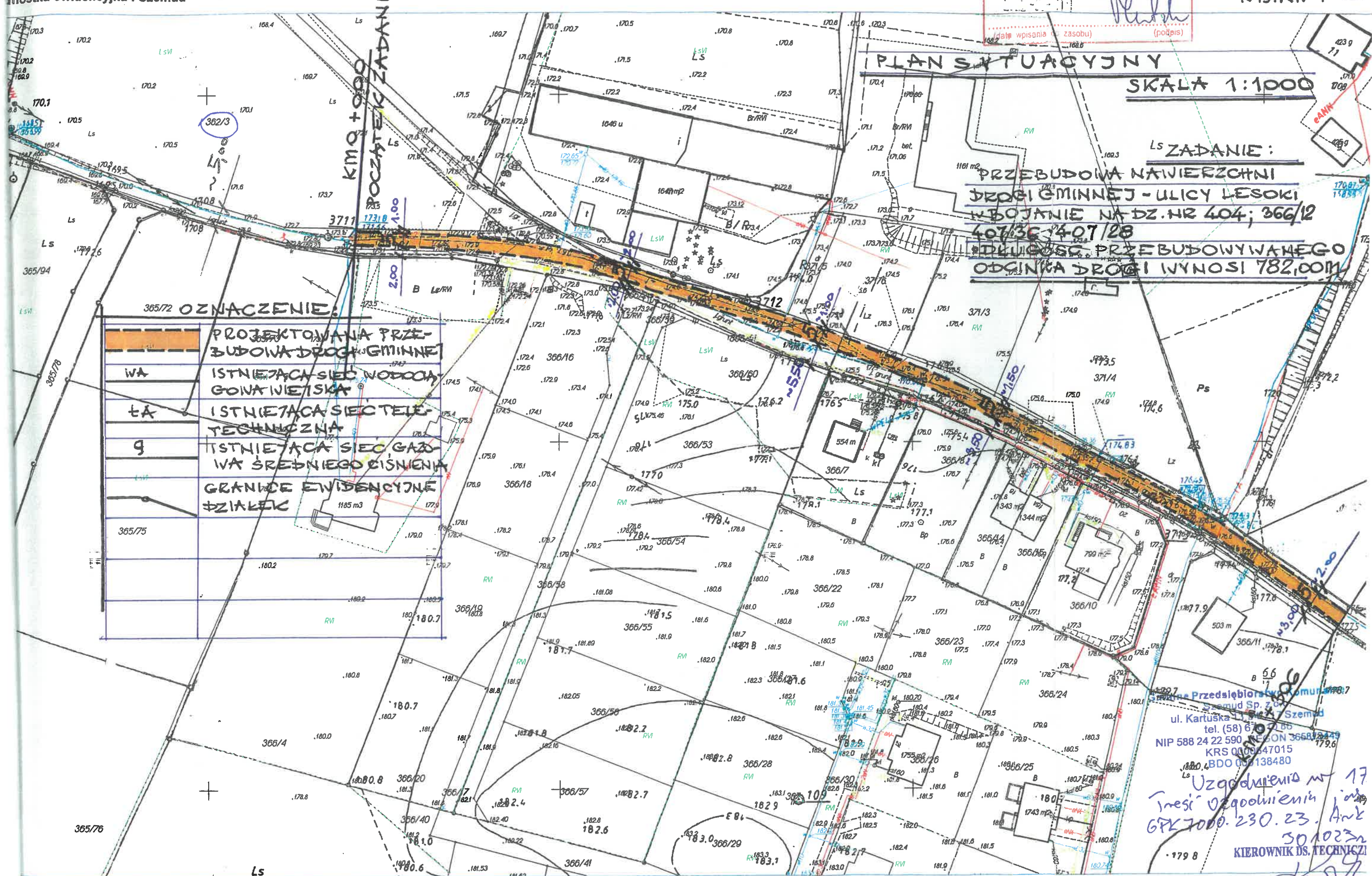
1 egz. Projektu z opieczętowanym planem sytuacyjnym

z treścią materiału państwowego zasobu
 geodezyjnego i kartograficznego

Starosta Wejherowski

Id ewidencyjny: *GO 6002 3292 D22*
 (data wpisania do zasobu) (podpis)

RYS.NR 1



PLAN SYTUACYJNY
SKALA 1:1000

Ls ZADANIE:
PRZEBUDOWA NAWIERZCHNI
DRUGI GMINNEJ - ULICY LESOKI
W BOJANIE NA DZ.NR 404; 366/12
407/36-1407/28
ODŁUGOŚĆ PRZEBUDOWYWANEGO
ODCINKA DRUGI WYNOŚI 782,00M

365/72 OZNACZENIE:

WA	PROJEKTOWANA PRZEBUDOWA DRUGI GMINNEJ
TA	ISTNIEJĄCA SIĘC WODOCIĄGOWA WIEJSKA
GA	ISTNIEJĄCA SIĘC TELETECHNICZNA
GA	ISTNIEJĄCA SIĘC GAZOWA ŚREDNIEGO CIŚNIENIA
	GRANICE EWIDENCYJNE DZIAŁEK

Przedsiębiorstwo Komunalne Szemud Sp. z o.o.
 ul. Kartuska 1, 84-207 Szemud
 tel. (58) 670 21 66
 NIP 588 24 22 590 REGON 366812449
 KRS 000047015
 BDO 00138480

Uzgodnienia nr 17
 Inesi uzgodnienia
 GPK 7000.230.23. Ark
 30.10.23r

KIEROWNIK DS. TECHNICZNEJ
Kamil Kanczk

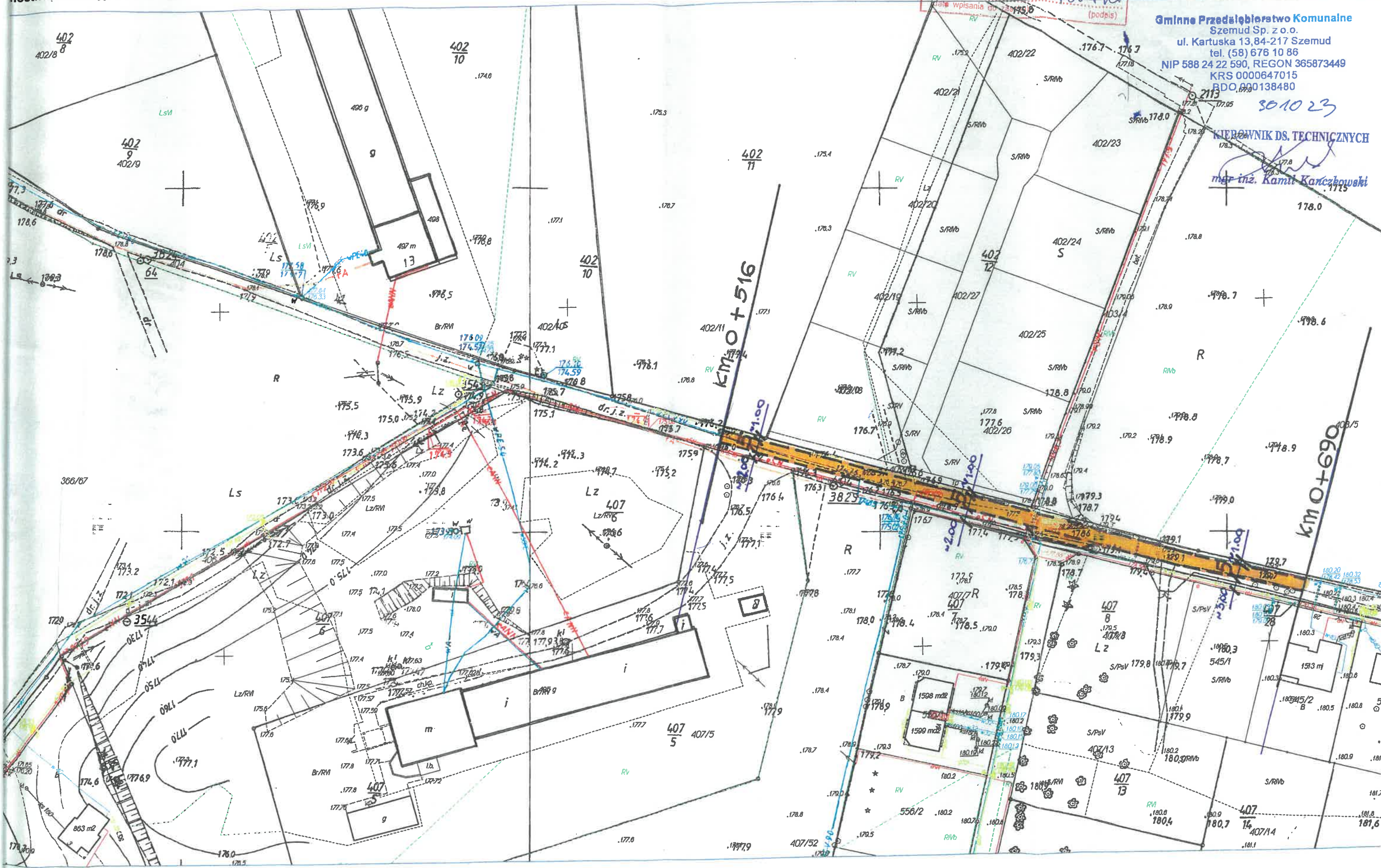
PIA MAPY ZASADNICZEJ Skala 1: 1000
 POMORSKIE, pow. wejherowski
 wa obrębu : Bojano
 lki : 364,404
 nostka ewidencyjna : Szemud

geodezyjnego i kartograficznego
 Starosta Wejherowski
 Id. ewidencyjny GO664232922022
 2022-09-01
 data wpisania do 195,8
 (podpis)

RYS. NR 2

Gminne Przedsiębiorstwo Komunalne
 Szemud Sp. z o.o.
 ul. Kartuska 13,84-217 Szemud
 tel. (58) 676 10 86
 NIP 588 24 22 590, REGON 365873449
 KRS 0000647015
 BDO 000138480

30.10.23
 KIEROWNIK DS. TECHNICZNYCH
 mgr inż. Kamil Karaczynski



MAPY ZASADNICZEJ Skala 1: 1000
MORSKIE, pow. wejherowski
obręb : Bojań
364.404
ta ewidencyjna : Szemud

Poświadczam się zgodność niniejszej kopii
z treścią materiału państwowego zasobu
gandyjnego i kartograficznego
Starosta Wejherowski
Id ewidencyjny: 60.6642 3292 2222
0222-02-01
(data wpisania do zasobu) (podpis)

RYS. NR 3

Gminne Przedsiębiorstwo Komunalne
Szemud Sp. z o.o.
ul. Kartuska 13,84-217 Szemud
tel. (58) 676 10 86
NIP 588 24 22 590, REGON 365873449
KRS 0000647015
BDO 000138480

301023
KIEROWNIK DS. TECHNICZNYCH
mgr inż. Kamil Kanczkowski

