

G. 202.1.2024

Włocławek, dnia 14.02.2024 r.

Zamawiający:  
Państwowa Akademia Nauk Stosowanych  
we Włocławku  
ul. 3 Maja 17  
87-800 Włocławek

### **Odpowiedzi na zapytania wykonawców dotyczące treści SWZ**

Dotyczy: Wykonanie kompletnej dokumentacji projektowej wraz z wykonaniem robót budowlanych dla zadania pn. „Przebudowa budynku dydaktycznego przy ul. 3 Maja 17”

Na podstawie art 284 ust 2 ustawy z dnia 11 września 2019 r. – Prawo zamówień publicznych (Dz. U. z 2023 poz. 1605 ze zm.) zamawiający informuje, że wykonawcy zwrócili się do zamawiającego z wnioskiem o wyjaśnienie następujących kwestii dotyczących treści SWZ.

W związku z powyższym, zamawiający udziela następujących wyjaśnień:

1. Proszę o przesunięcie terminu składania ofert do 26.02.2024 r., w celu złożenia rzetelnej i dokładnej oferty.

**Odpowiedź:**

Zamawiający nie przychyliła się do wniosku Wykonawcy o wydłużenie terminu składania ofert.

2. Proszę o podanie zestawienia pomieszczeń w których należy przewidzieć klimatyzację.

**Odpowiedź:**

Zestawienie pomieszczeń w których należy przewidzieć nowe urządzenia klimatyzacyjne.

**Parter** – pomieszczenia nr 1, 17

**Piętro** – pomieszczenia nr 01, 02, 05, 08 (w każdej wydzielonej części), 015

W załączeniu szkic rozmieszczenia klimatyzatorów wg obecnego układu pomieszczeń.

Ilość i moc klimatyzatorów winna być dostosowania do powierzchni pomieszczeń.

3. Czy centrale wentylacyjne mają odpowiadać za chłodzenie pomieszczeń do temp. 22oC, czy mają jedynie nawiewać powietrze w takiej temp. ?

**Odpowiedź:**

Centrale mają zapewnić osiągnięcie temperatury wewnętrznej max. 22°.

4. Czy istnieje możliwość zrealizowania chłodzenia budynku w oparciu o klimatyzatory typu split ?

**Odpowiedź:**

Tak istnieje możliwość chłodzenia pomieszczeń budynku w oparciu o klimatyzatory typu „split”.

Dla jednostek zewnętrznych do wykorzystania obecne podkonstrukcje klimatyzatorów.

5. Proszę o podanie zysków ciepła pomieszczeń dla których przewiduje się klimatyzację.

**Odpowiedź:**

Należy wykonać na etapie projektowania.

6. Proszę o przesłanie rysunków istniejących instalacji klimatyzacji oraz wentylacji przeznaczonych do demontażu.

**Odpowiedź:**

Cz. 1 – nie posiadany rysunków istniejącej instalacji klimatyzacji.

Cz. 2 – wentylacja przeznaczona do demontażu zawarta została w załączniku nr 1 do SWZ (projekt przebudowy z 2013r. → projekt budowlany → branża sanitarna - wentylacja kuchni).

7. Proszę o przesłanie rysunków z zaznaczonymi strefami p.poz.

**Odpowiedź:**

W załączeniu szkic stref p.poz. wg obecnego układu pomieszczeń.

8. Zwracamy uwagę, że chłodzenie pomieszczeń z central wentylacyjnych jest mniej ekonomicznym rozwiązaniem niż zastosowanie klimatyzatorów typu split.

Przykład:

Aby dla sali fitness zrównoważyć zyski ciepła na poziomie  $Q_{chł} = 14,50$  [kW] należy do pomieszczenia dostarczyć  $V_n = 7000$  [m<sup>3</sup>/h] (przy założeniu:  $t_n=16^{\circ}C$  /  $t_w=22^{\circ}C$ ), natomiast ze względu na liczbę wymian powietrza w pomieszczeniu oraz liczbę osób w pomieszczeniu, wymagane jest dostarczenie tylko  $V_n = 1000$  [m<sup>3</sup>/h]. W związku z powyższym – Czy zamawiający pozwala na zastosowanie klimatyzatorów typu split zamiast chłodzenia z central wentylacyjnych ?

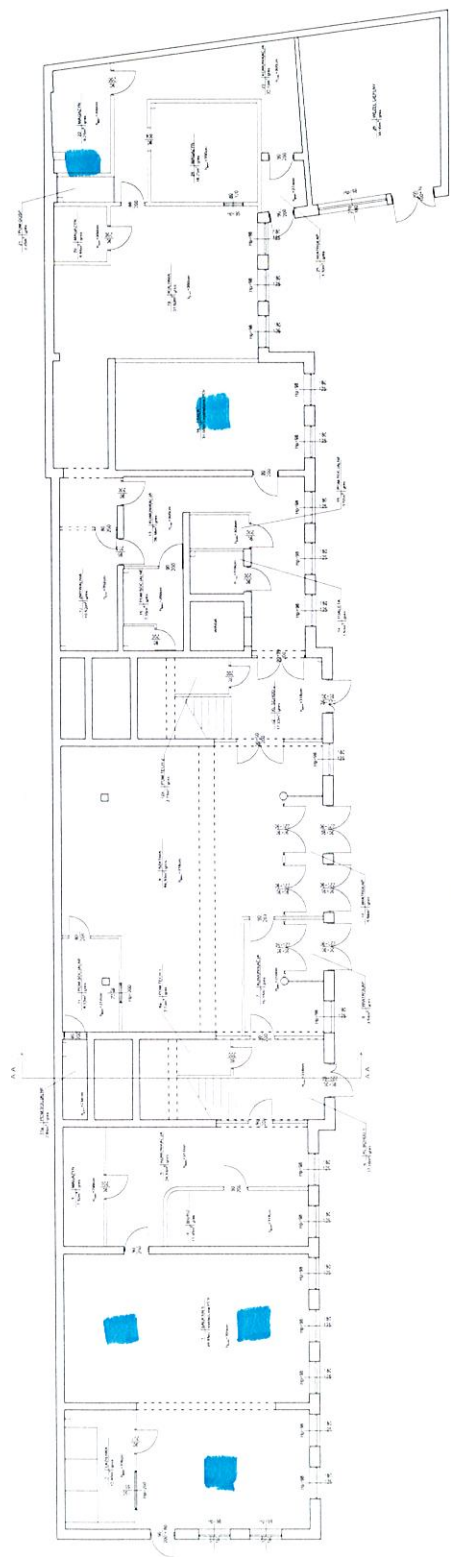
**Odpowiedź:**

Jak w pytaniu 4.

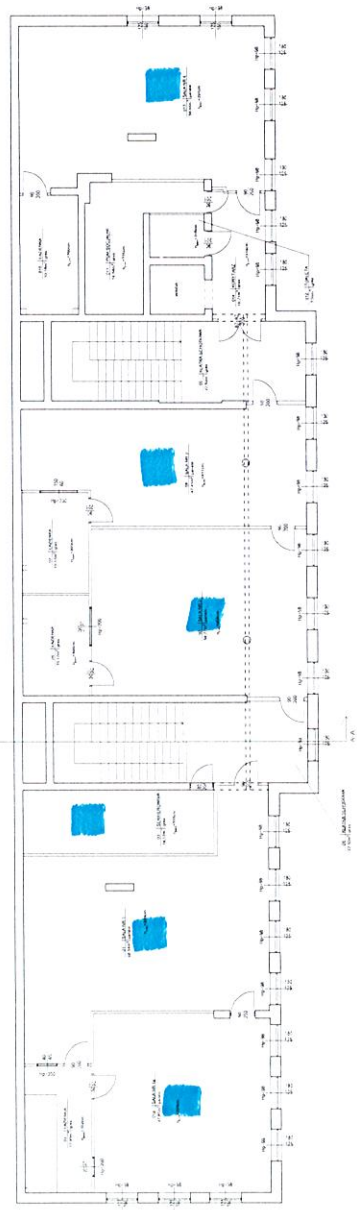
KIEROWNIK  
Działu Gospodarczego  
*mgr Tomasz Kruszewski*

# ROZMIĘSZCZENIE KLIMATYZATORÓW WG OBECNEGO UKŁADU POMIĘSZEŃ

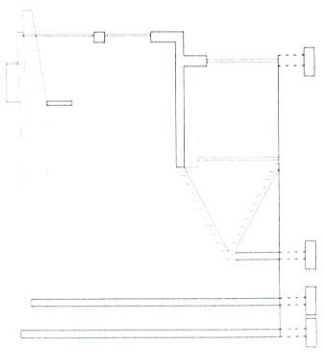
## PARTER



## PIĘTRO



## PRZEKRÓJ A-A



PARTER		PIĘTRO	
NO	INDEKS PRZEMIESZCZENIA	NO	INDEKS PRZEMIESZCZENIA
1	KUCHNIA	1	KUCHNIA
2	BIURO	2	BIURO
3	BIURO	3	BIURO
4	BIURO	4	BIURO
5	BIURO	5	BIURO
6	BIURO	6	BIURO
7	BIURO	7	BIURO
8	BIURO	8	BIURO
9	BIURO	9	BIURO
10	BIURO	10	BIURO
11	BIURO	11	BIURO
12	BIURO	12	BIURO
13	BIURO	13	BIURO
14	BIURO	14	BIURO
15	BIURO	15	BIURO
16	BIURO	16	BIURO
17	BIURO	17	BIURO
18	BIURO	18	BIURO
19	BIURO	19	BIURO
20	BIURO	20	BIURO
21	BIURO	21	BIURO
22	BIURO	22	BIURO
23	BIURO	23	BIURO
24	BIURO	24	BIURO
25	BIURO	25	BIURO
26	BIURO	26	BIURO
27	BIURO	27	BIURO
28	BIURO	28	BIURO
29	BIURO	29	BIURO
30	BIURO	30	BIURO
31	BIURO	31	BIURO
32	BIURO	32	BIURO
33	BIURO	33	BIURO
34	BIURO	34	BIURO
35	BIURO	35	BIURO
36	BIURO	36	BIURO
37	BIURO	37	BIURO
38	BIURO	38	BIURO
39	BIURO	39	BIURO
40	BIURO	40	BIURO
41	BIURO	41	BIURO
42	BIURO	42	BIURO
43	BIURO	43	BIURO
44	BIURO	44	BIURO
45	BIURO	45	BIURO
46	BIURO	46	BIURO
47	BIURO	47	BIURO
48	BIURO	48	BIURO
49	BIURO	49	BIURO
50	BIURO	50	BIURO
51	BIURO	51	BIURO
52	BIURO	52	BIURO
53	BIURO	53	BIURO
54	BIURO	54	BIURO
55	BIURO	55	BIURO
56	BIURO	56	BIURO
57	BIURO	57	BIURO
58	BIURO	58	BIURO
59	BIURO	59	BIURO
60	BIURO	60	BIURO
61	BIURO	61	BIURO
62	BIURO	62	BIURO
63	BIURO	63	BIURO
64	BIURO	64	BIURO
65	BIURO	65	BIURO
66	BIURO	66	BIURO
67	BIURO	67	BIURO
68	BIURO	68	BIURO
69	BIURO	69	BIURO
70	BIURO	70	BIURO
71	BIURO	71	BIURO
72	BIURO	72	BIURO
73	BIURO	73	BIURO
74	BIURO	74	BIURO
75	BIURO	75	BIURO
76	BIURO	76	BIURO
77	BIURO	77	BIURO
78	BIURO	78	BIURO
79	BIURO	79	BIURO
80	BIURO	80	BIURO
81	BIURO	81	BIURO
82	BIURO	82	BIURO
83	BIURO	83	BIURO
84	BIURO	84	BIURO
85	BIURO	85	BIURO
86	BIURO	86	BIURO
87	BIURO	87	BIURO
88	BIURO	88	BIURO
89	BIURO	89	BIURO
90	BIURO	90	BIURO
91	BIURO	91	BIURO
92	BIURO	92	BIURO
93	BIURO	93	BIURO
94	BIURO	94	BIURO
95	BIURO	95	BIURO
96	BIURO	96	BIURO
97	BIURO	97	BIURO
98	BIURO	98	BIURO
99	BIURO	99	BIURO
100	BIURO	100	BIURO

Projekt: **Projektowanie i wykonanie instalacji klimatyzacji**  
 Inwestor: **MAREK JACIŃKOWICZ**  
 Adres: **ul. 3 Maja 17**  
 Miasto: **Wrocław**  
 Data: **09/2023**  
 Skala: **1:100**  
 Tytuł: **Inwentaryzacja**  
 Strona: **1**

