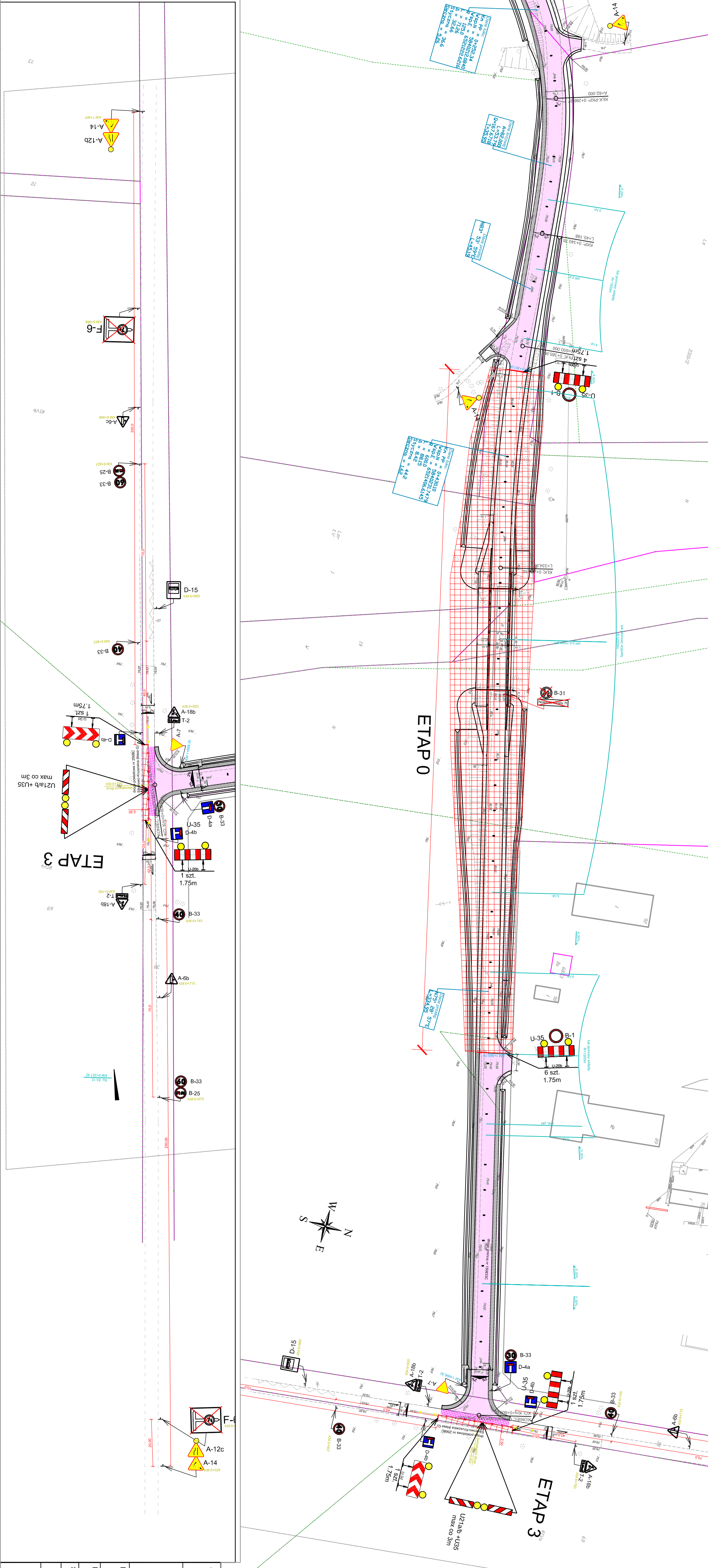


	Projektowane oznakowanie poziome wg odrębnego opracowania zatwierdzone pismem nr WK.7120.1.108.2017 z dnia 22.02.2018r.
	Projektowane oznakowanie pionowe wg odrębnego opracowania zatwierdzone pismem nr WK.7120.1.108.2017 z dnia 22.02.2018r.
	Lokalizacja znaków pionowych projektowanych wg odrębnego opracowania zatwierdzone pismem nr WK.7120.1.108.2017 z dnia 22.02.2018r.
	Istniejące oznakowanie pionowe
	Istniejące oznakowanie pionowe do przesłania lub likwidacji
	Lokalizacja znaków pionowych do likwidacji lub przesłania
	Projektowane oznakowanie pionowe
	Lokalizacja projektowanych istniejących znaków pionowych
	Projektowane znaki drogowe poziome
	Projektowane tablice, zapory drogowe
	Kilometr (istn. i proj. znaków) drogi gminnej
	Kilometr (istn. i proj. znaków) drogi powiatowej
	Istniejące oznakowanie poziome na DP 2586C, przekształcone kreskami barwy szarej szerokości 1,5cm z interwałami 10m do 100m

LEGENDA:

SYMBOL	OPIS
	Granice działek
	Projektowana krawężnikowa ścieżka krawężnikowa
	Obszar rolni podlegający oznakowaniu dla dróg etapów
	Projektowana jezdnia - równoleżnikowa asfaltowa
	Projektowane pobocze gruntowe
	Projektowana nowa warstwa szedera



ZAMAWIAJĄCY:		GMINA KRUSZEWICA ul. Nadgopalska 4 88-150 Kruszwica	
WYKONAWCA:		Pracownia Inżynierska SOCHA sp. z o.o. ul. Chodkiewicza 15 85-065 Bydgoszcz	
Nr zlecenia:		Nazwa zadania: Budowa mostu nad rzeką Noteć wraz z przebudową drogi gminnej nr 150833C w miejscowości Kobylinki	
Data:		Objekt: Droga gminna nr 150833C	
Skala:		Temat: Tymczasowa organizacja ruchu etap3	
Faza:		Projektant:	
Branża:		Nrys:	
Opracował:		Sprawdzący:	
TOR		D	
Sprawdzający:		3	