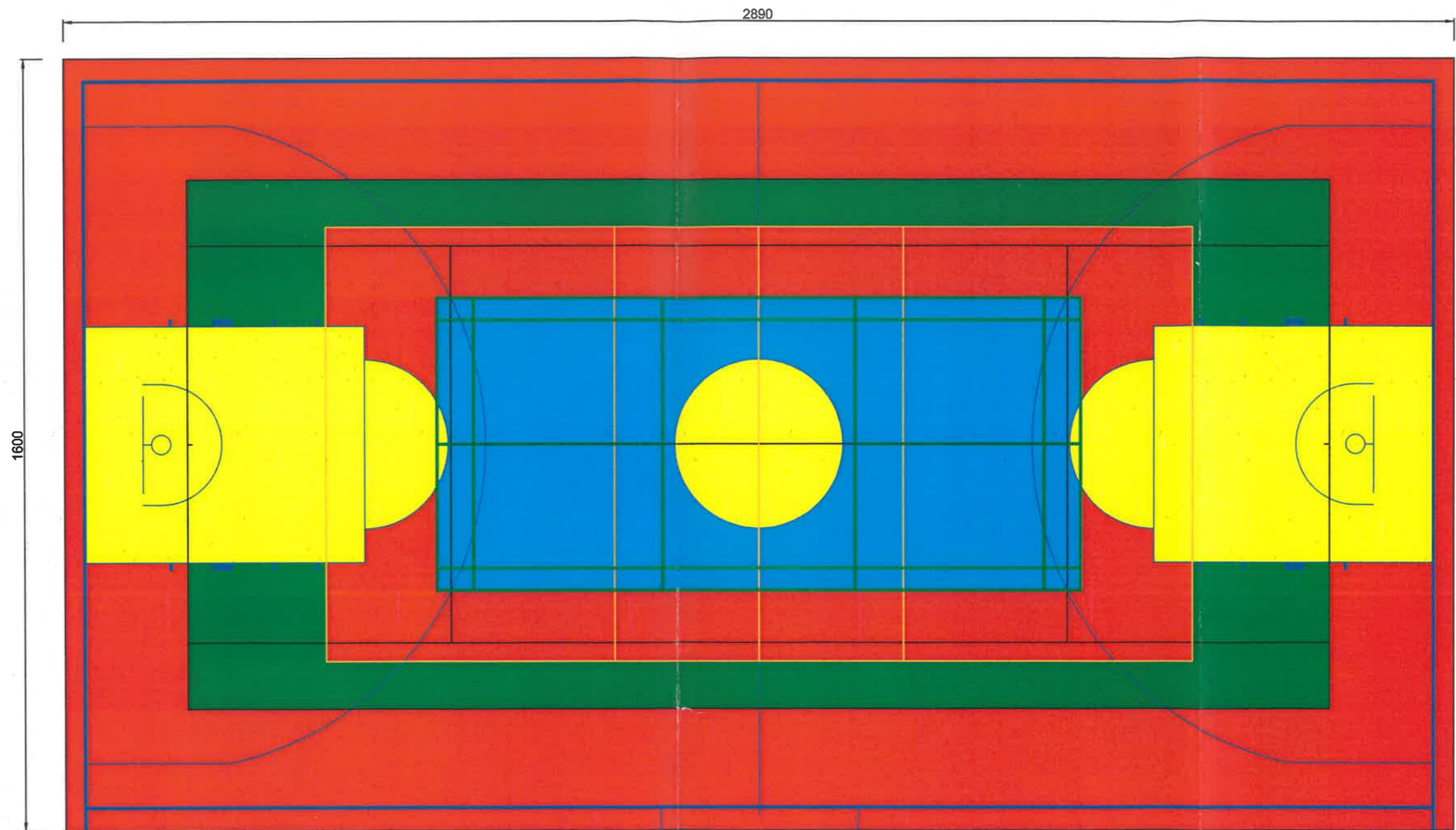


NR EWID. 165/4 LGOTA NADWARCIE

PROJEKT: Budowa boiska wielofunkcyjnego w Lgocie Nadwarciu



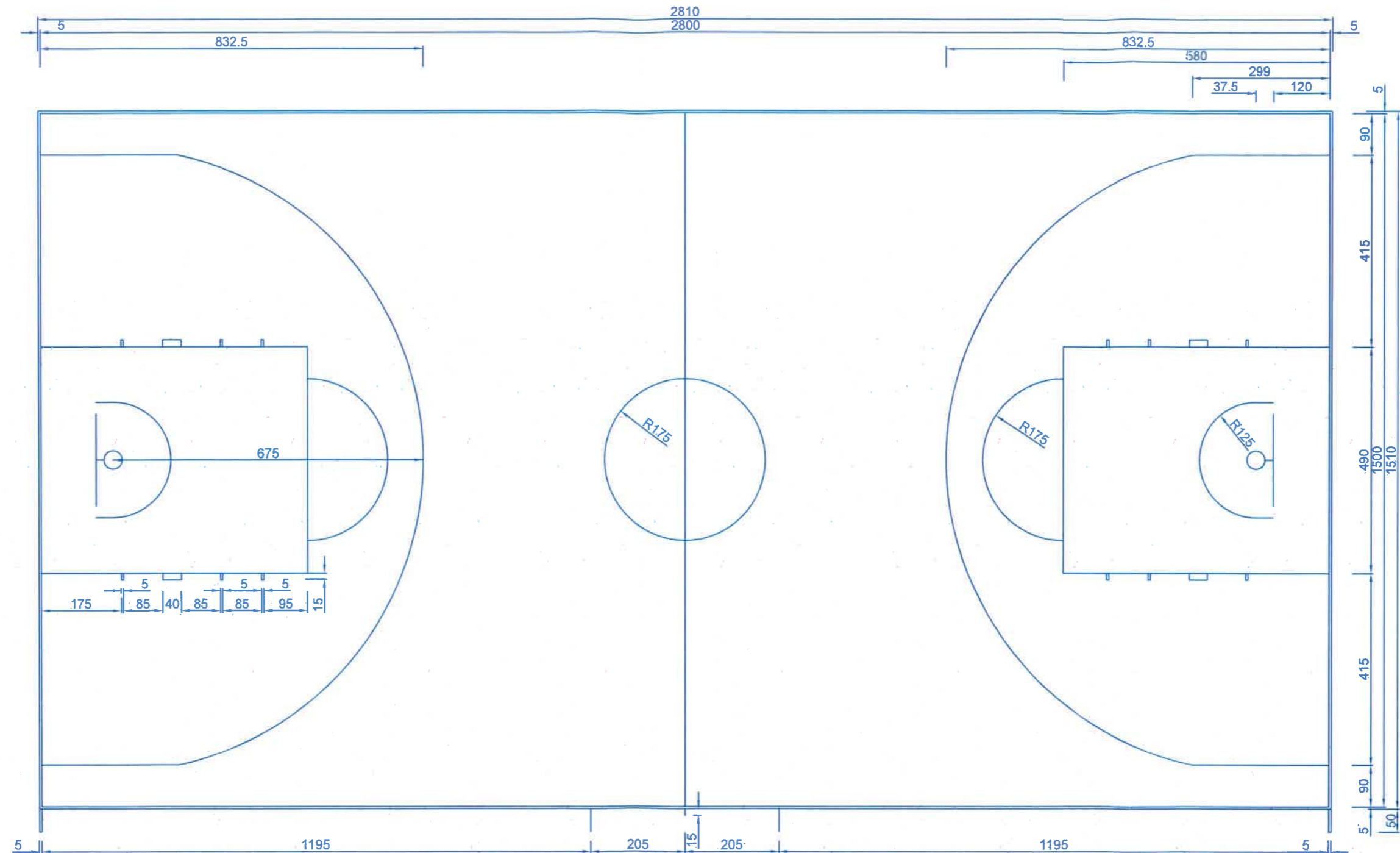
BOISKO WIELOFUNKCYJNE – KOLORYSTYKA
PROJEKT: Budowa boiska wielofunkcyjnego w Lgocie Nadwarcie
NA DZ. NR EWID. 165/4 LGOTA NADWARCIE
INWESTOR: Gmina i Miasto Koziegłowy; Plac Moniuszki 14, 42-350 Koziegłowy;



LEGENDA:
BOISKO WIELOFUNKCYJNE (TENIS, BADMINTON, SIATKÓWKA, KOSZYKÓWKA)
O NAWIERZCHNI POLIURETANOWEJ W 4 KOLORACH (CEGLASTYM, ZIELONYM, ŻÓŁTYM I JASNO NIEBIESKIM)

OBIEKT:	BOISKO WIELOFUNKCYJNE
INWESTOR:	Gmina i Miasto Koziegłowy; Plac Moniuszki 14, 42-350 Koziegłowy
LOKALIZACJA:	Lgota Nadwarcie, ul. Nadrzeczna 36, dz. nr ewid. 165/4
NAZWA RYSUNKU:	Boisko wielofunkcyjne - schemat/kolorystyka
NR RYS.:	2
SKALA:	1 : 100
DATA OPRAC.:	MAJ 2024 R.
PROJEKTANT:	<i>mgr inż. Jerzy Dorobisz</i> 42-300 Myszków, Plac Dworcowy 5 upr. bud. nr. UAM/VI/83861/127/86 tel. +48 503 062 188

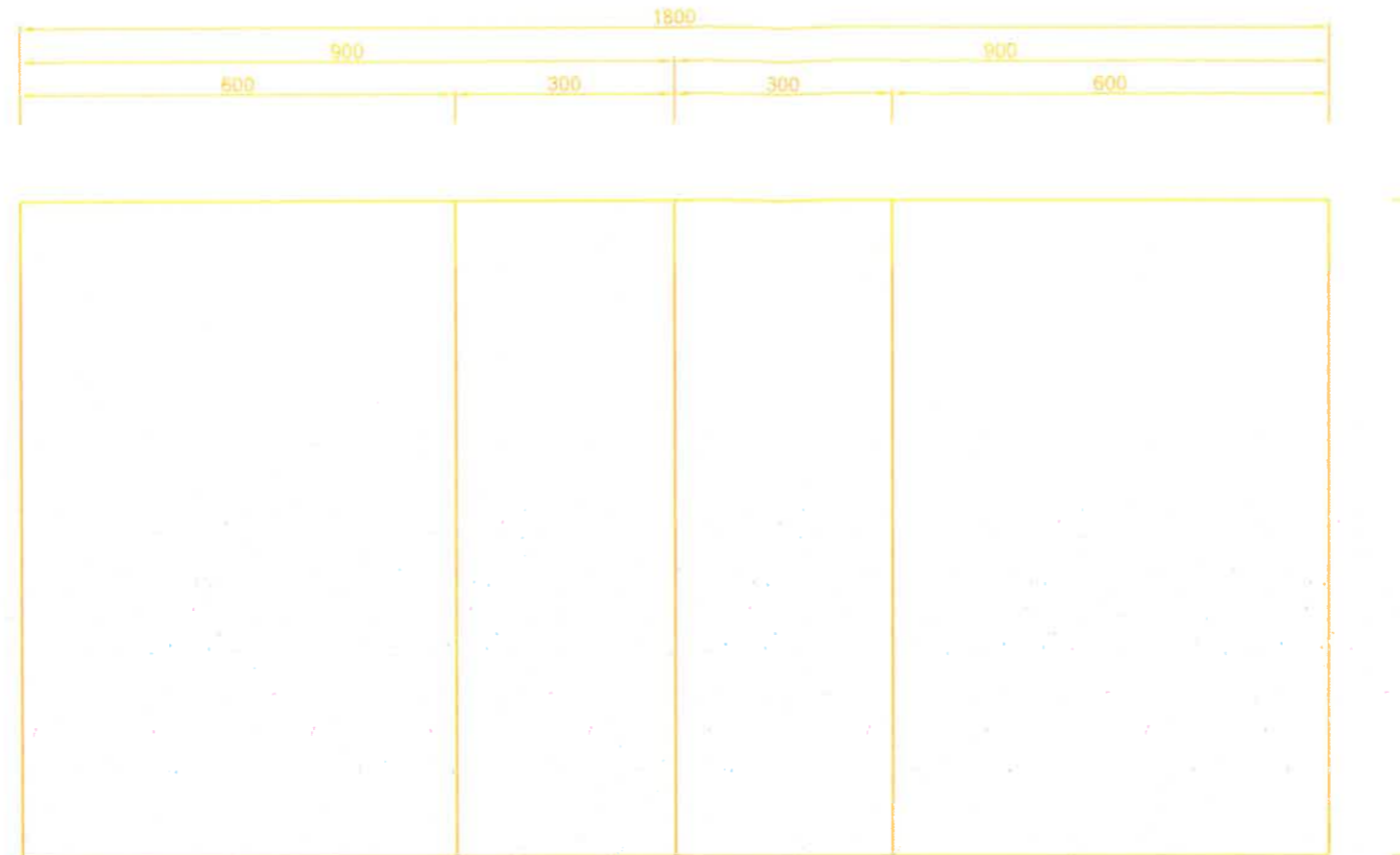
BOISKO DO KOSZYKÓWKI
PROJEKT: Budowa boiska wielofunkcyjnego w Lgocie Nadwarcie
NA DZ. NR EWID. 165/4 LGOTA NADWARCIE
INWESTOR: Gmina i Miasto Koziegłowy; Plac Moniuszki 14, 42-350 Koziegłowy;



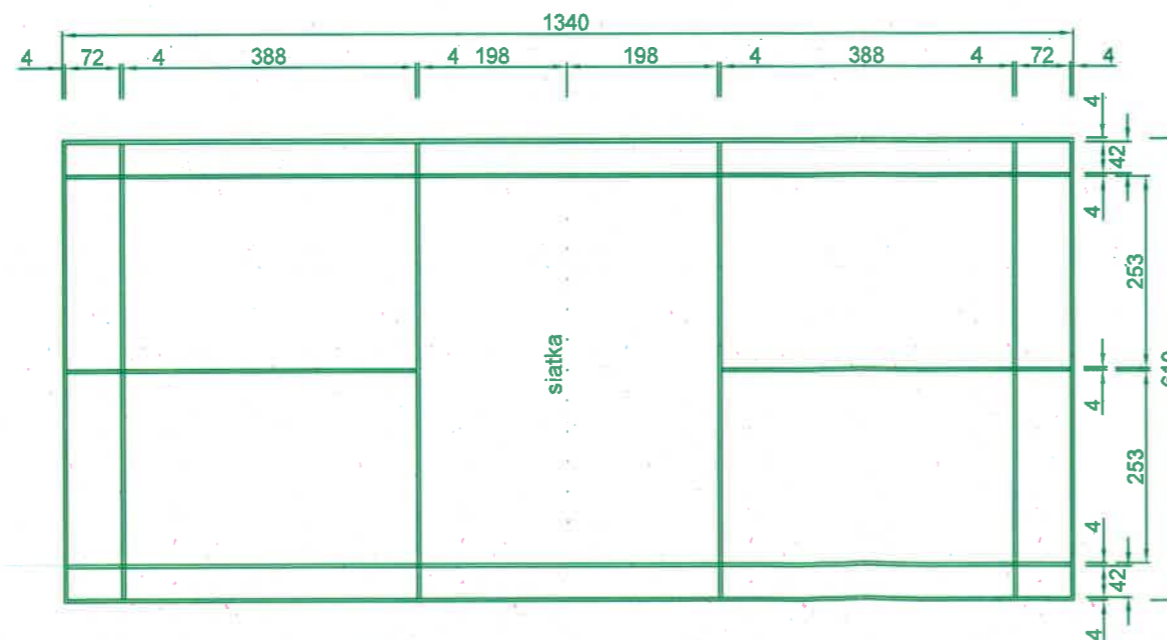
LEGENDA:
LINIE BOISKA DO KOSZYKÓWKI
GRUBOŚCI 5 CM KOLORU NIEBIESKIEGO

OBIEKT:	BOISKO WIELOFUNKCYJNE
INWESTOR:	Gmina i Miasto Koziegłowy; Plac Moniuszki 14, 42-350 Koziegłowy
LOKALIZACJA:	Lgota Nadwarcie, ul. Nadrzeczna 36, dz. nr ewid. 165/4
NAZWA RYSUNKU:	Boisko do koszykówki
NR RYS.:	3
SKALA:	1 : 100
DATA OPRAC.:	MAJ 2024 R.
PROJEKTANT:	<i>mgr inż. Jerzy Dorobisz</i> 42-300 Mysłków, Plac Dworcowy 5 upr. bud. nr 044/VIII/83861/127/86 tel. +48 503 062 188

BOISKO DO SIATKÓWKI, BOISKO DO BADMINTONA
PROJEKT: Budowa boiska wielofunkcyjnego w Lgocie Nadwarcie
NA DZ. NR EWID. 165/4 LGOTA NADWARCIE
INWESTOR: Gmina i Miasto Koziegłowy; Plac Moniuszki 14, 42-350 Koziegłowy;



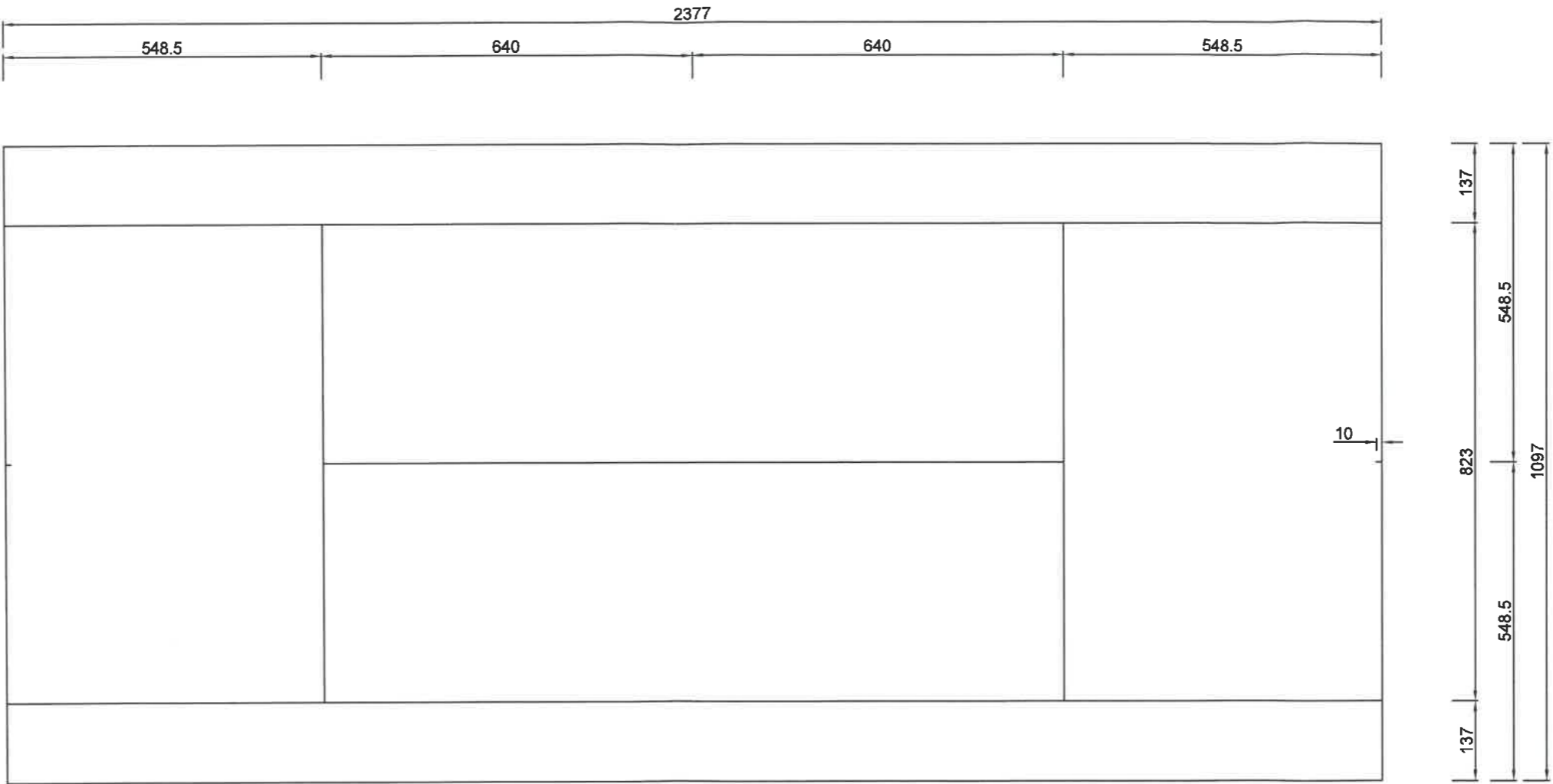
LEGENDA:
LINIE BOISKA DO SIATKÓWKI
GRUBOŚCI 5 CM KOLORU CIEMNY ŻÓŁTY LUB POMARAŃCZOWY



LEGENDA:
LINIE BOISKA DO BADMINTONA GRUBOŚCI 4 CM KOLORU ZIELONEGO

OBIEKT:	BOISKO WIELOFUNKCYJNE
INWESTOR:	Gmina i Miasto Koziegłowy; Plac Moniuszki 14, 42-350 Koziegłowy
LOKALIZACJA:	Lgota Nadwarcie, ul. Nadrzeczna 36, dz. nr ewid. 165/4
NAZWA RYSUNKU:	Boiska do siatkówki i badmintonu
NR RYS.:	4
SKALA:	1 : 100
DATA OPRAC.:	MAJ 2024 R.
PROJEKTANT:	<i>mgr inż. Jerzy Dorobisz</i> 42-300 Myszów, Plac Dworcowy 5 upr. bud. nr LAN-VIII/83861/127/86 tel. +48 503 062 188

KORT TENISOWY
PROJEKT: Budowa boiska wielofunkcyjnego w Lgocie Nadwarcie
NA DZ. NR EWID. 165/4 LGOTA NADWARCIE
INWESTOR: Gmina i Miasto Koziegłowy; Plac Moniuszki 14, 42-350 Koziegłowy;

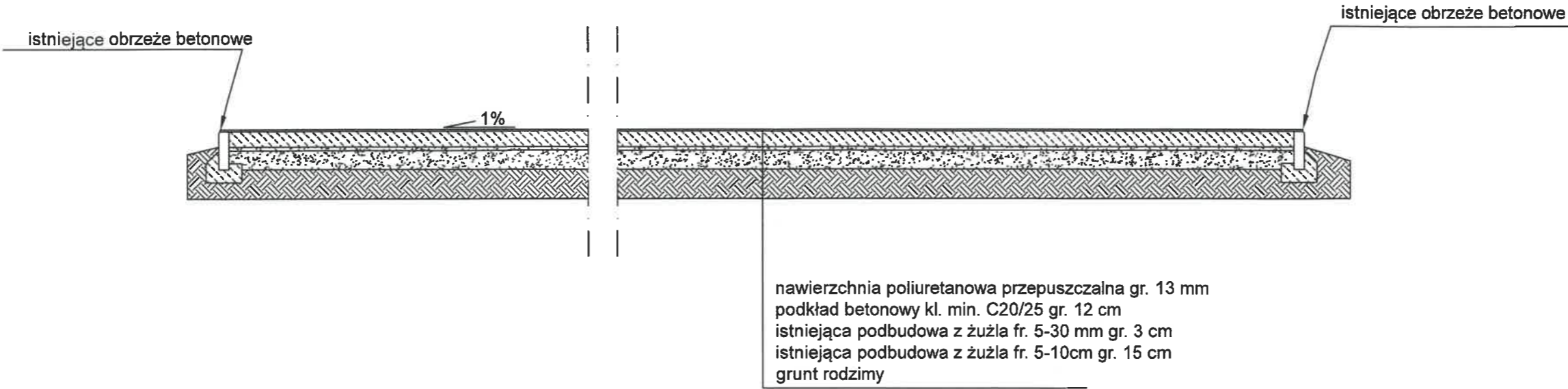


LEGENDA:
LINIE NA KORTIE TENISOWYM
GRUBOŚCI 5 CM KOLORU BIAŁEGO

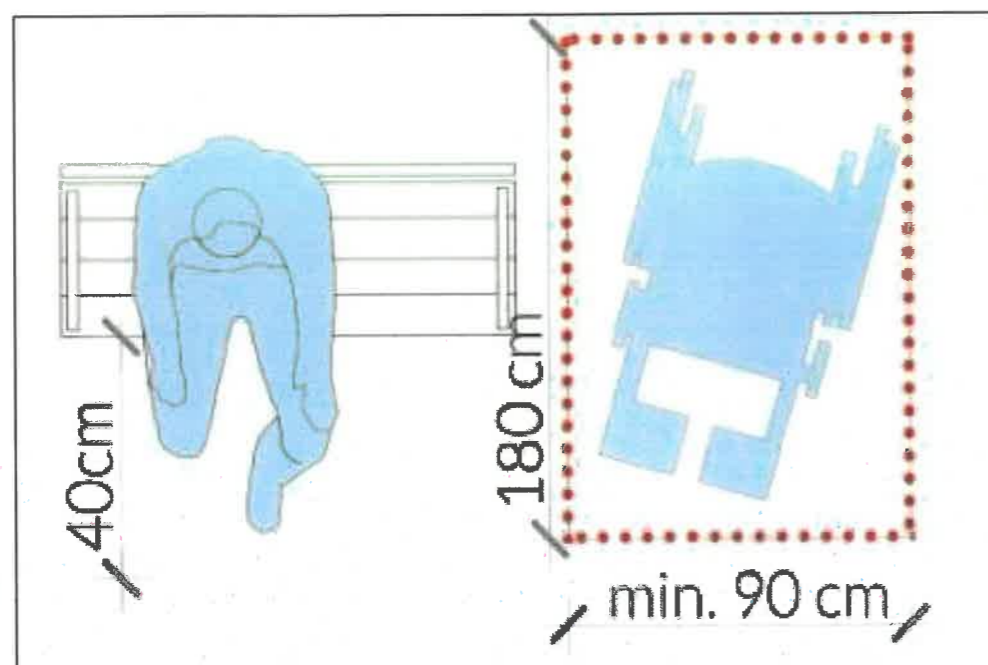
OBIEKT:	BOISKO WIELOFUNKCYJNE
INWESTOR:	Gmina i Miasto Koziegłowy; Plac Moniuszki 14, 42-350 Koziegłowy
LOKALIZACJA:	Lgota Nadwarcie, ul. Nadrzeczna 36, dz. nr ewid. 165/4
NAZWA RYSUNKU:	Kort tenisowy
NR RYS:	5
SKALA:	1 : 100
DATA OPRAC:	MAJ 2024 R.
PROJEKTANT:	<div>mgr inż. Jerzy Dorobisz 42-300 Myszów, Plac Dworcowy 5 upr. bud. nr LAN-VIII/83861/127/86 tel. +48 503 062 188</div>

PRZEKRÓJ POPRZECZNY
PROJEKT: BUDOWA BOISKA WIELOFUNKCYJNEGO W LGOCIE NADWARCIU

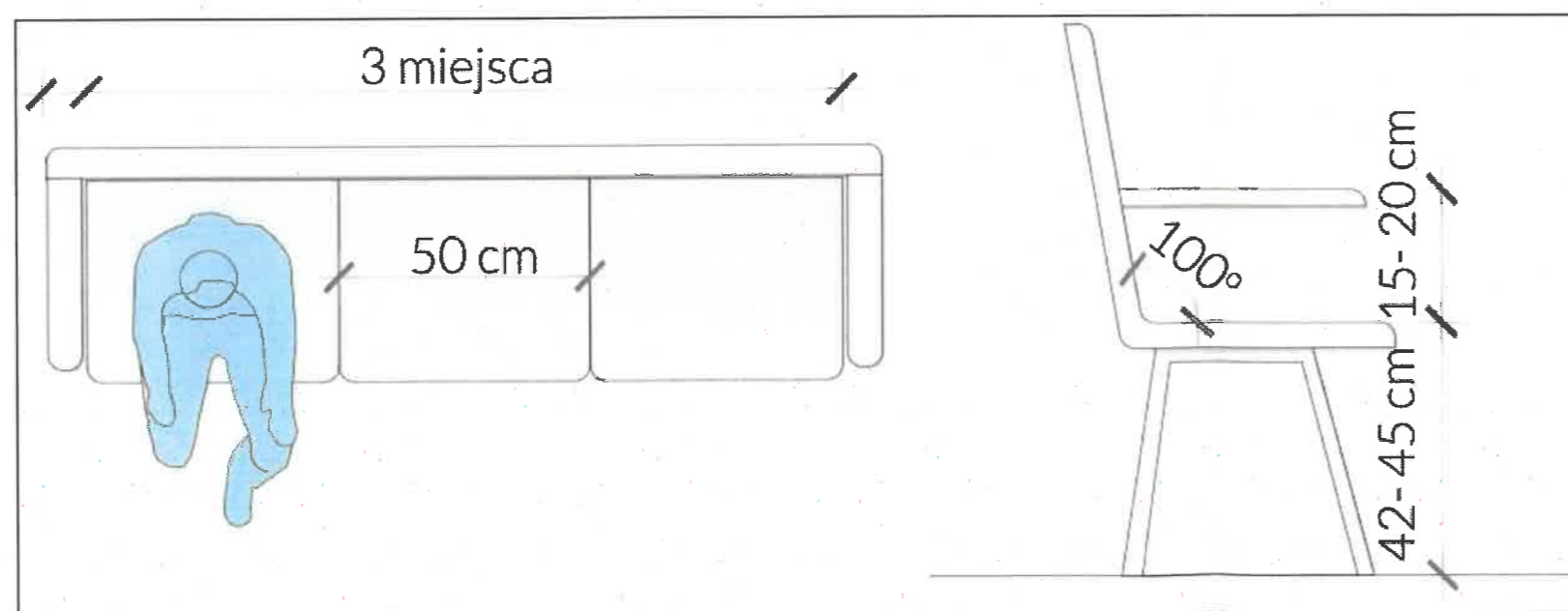
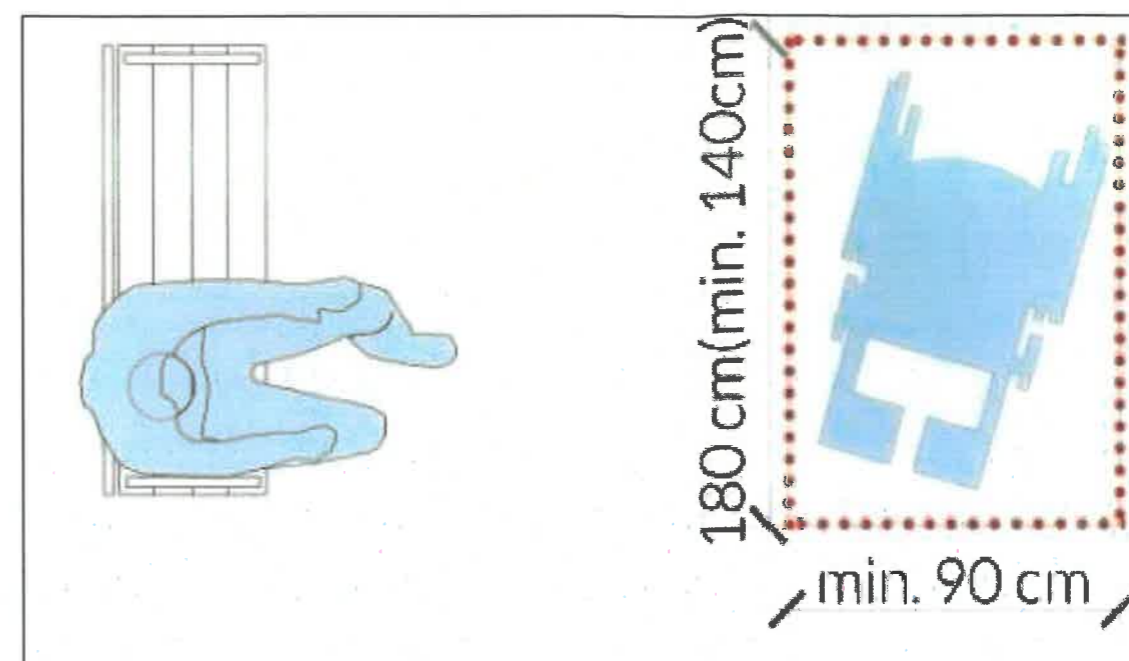
BOISKO WIELOFUNKCYJNE O NAWIERZCHNI POLIURETANOWEJ



OBIEKT	BOISKO WIELOFUNKCYJNE
INWESTOR	Gmina i Miasto Kozięgłowy; Plac Moniuszki 14, 42-350 Kozięgłowy
LOKALIZACJA	Lgota Nadwarcie, ul. Nadrzeczna 36, dz. nr ewid. 165/4
NAZWA RYSUNKU	Przekrój poprzeczny boiska
NR RYS	6
SKALA	1 : ***
DATA OPRAC.	MAJ 2024 r.
PROJEKTANT	<div>mgr inż. Jerzy Dorobisz 42-300 Myszków, Plac Dworcowy 5 upr. bud. nr LKN-VIII/83861/127/86 tel. +48 503 062 188</div>



LUB



OBIEKT:	BOISKO WIELOFUNKCYJNE W LGDZIE NADWARCIE
INWESTOR:	Gmina i Miasto Koziegłowy, Plac Moniuszki 14, 42-350 Koziegłowy
LOKALIZACJA:	Lgota Nadwarcie, ul. Nadrzeczna 36, dz. nr ewid. 165/4
NAZWA RYSUNKU:	Miejsce dla osoby niepełnosprawnej
NR RYS.:	7
SKALA:	1 : ***
DATA OPRAC.:	MAJ 2024 R. <i>mgr inż. Jerzy Dorobisz</i>
PROJEKTANT:	42-300 Myszków, Plac Dworcowy 5 upr. bud. nr UAN-VIII/83861/127/86 tel. +48 503 062 188