

## Opis przedmiotu zamówienia

### „Usługa montażu pięciu wiat przystankowych”

Przedmiotem zamówienia jest usługa montażu pięciu nowych wiat przystankowych na przystankach autobusowych komunikacji publicznej w Bydgoszczy:

Poz. Nr 1 - przy ulicy 3 Maja (przystanek 3 Maja – Markwarta w kierunku ronda Jagiellonów),

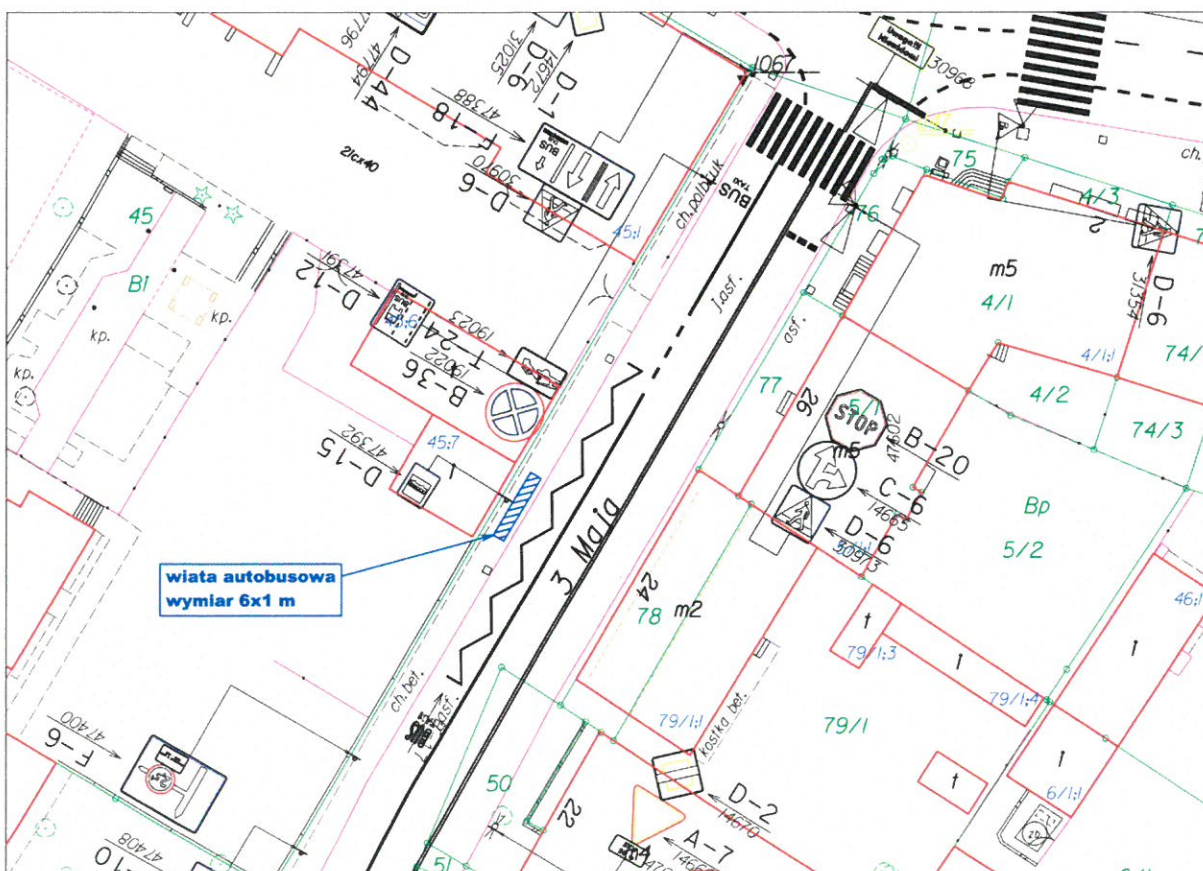
Poz. Nr 2 - przy ulicy Bora Komorowskiego (przystanek B. Komorowskiego – Gieryna w kierunku Piłsudskiego),

Poz. Nr 3 - przy ulicy aleje Ossolińskich (przystanek rondo Ossolińskich),

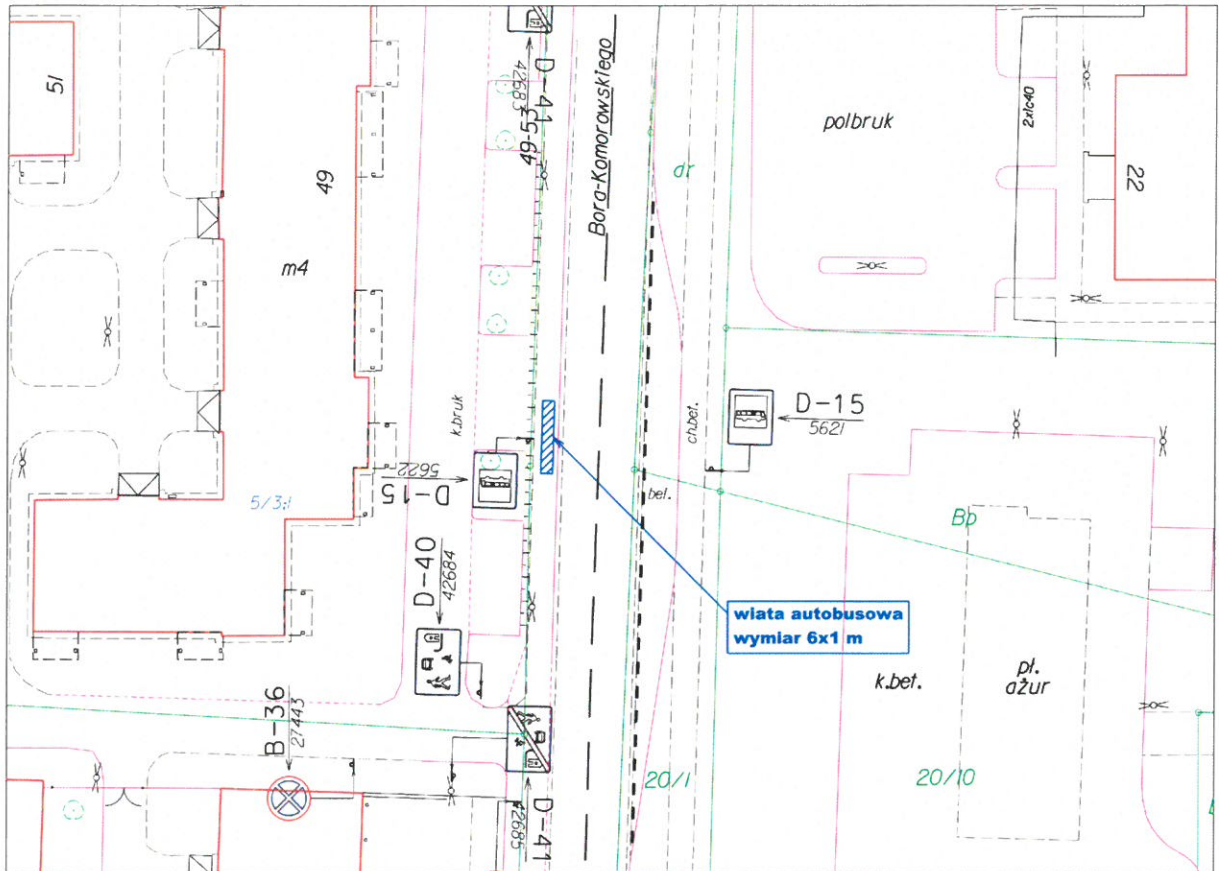
Poz. Nr 4 – przy ulicy Szubińskiej (przystanek pętla Błonie),

Poz. Nr 5 – przy ulicy Deszczowej (przystanek Deszczowa – Wichrowa w kierunku Centrum)

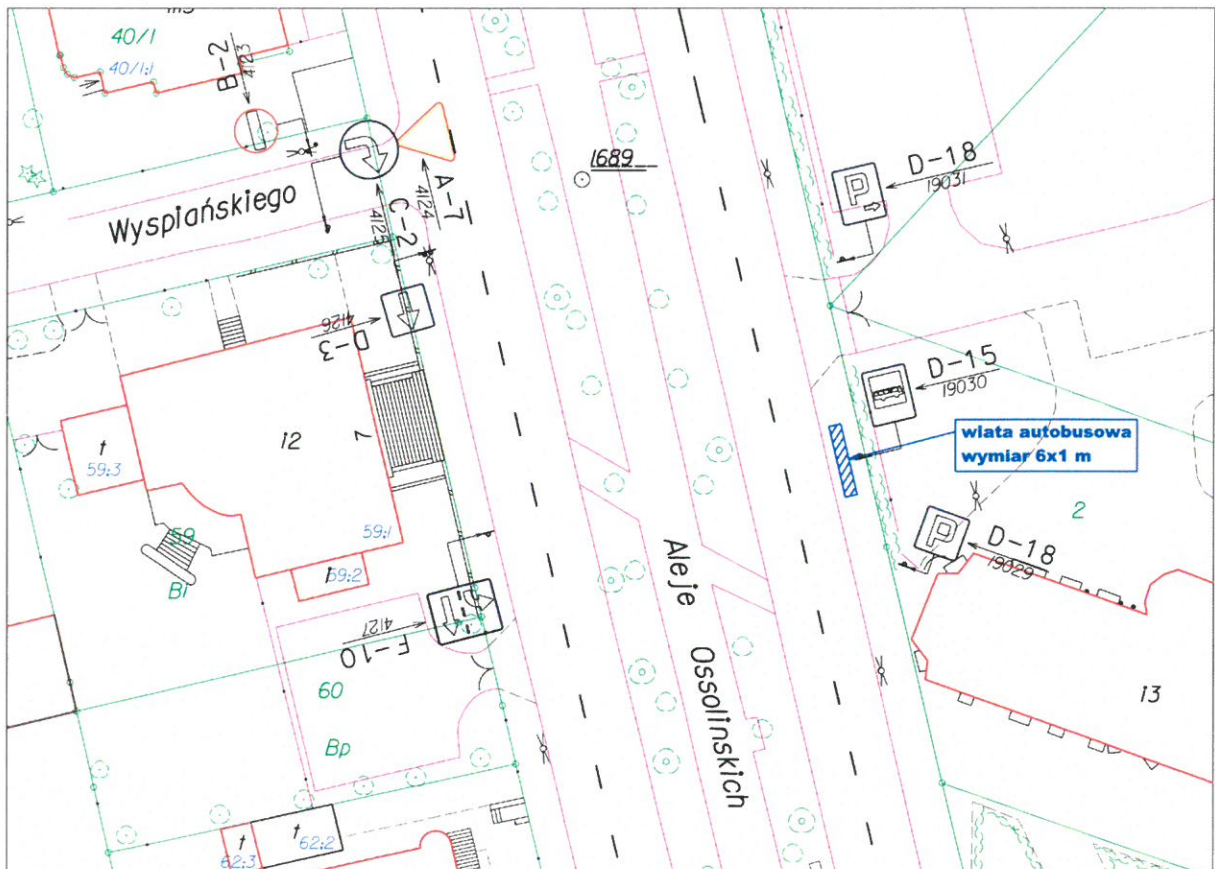
Szczegółowe lokalizacje i sposób montażu przedstawiają poniższe rysunki:



Przystanek 3 Maja – Markwarta

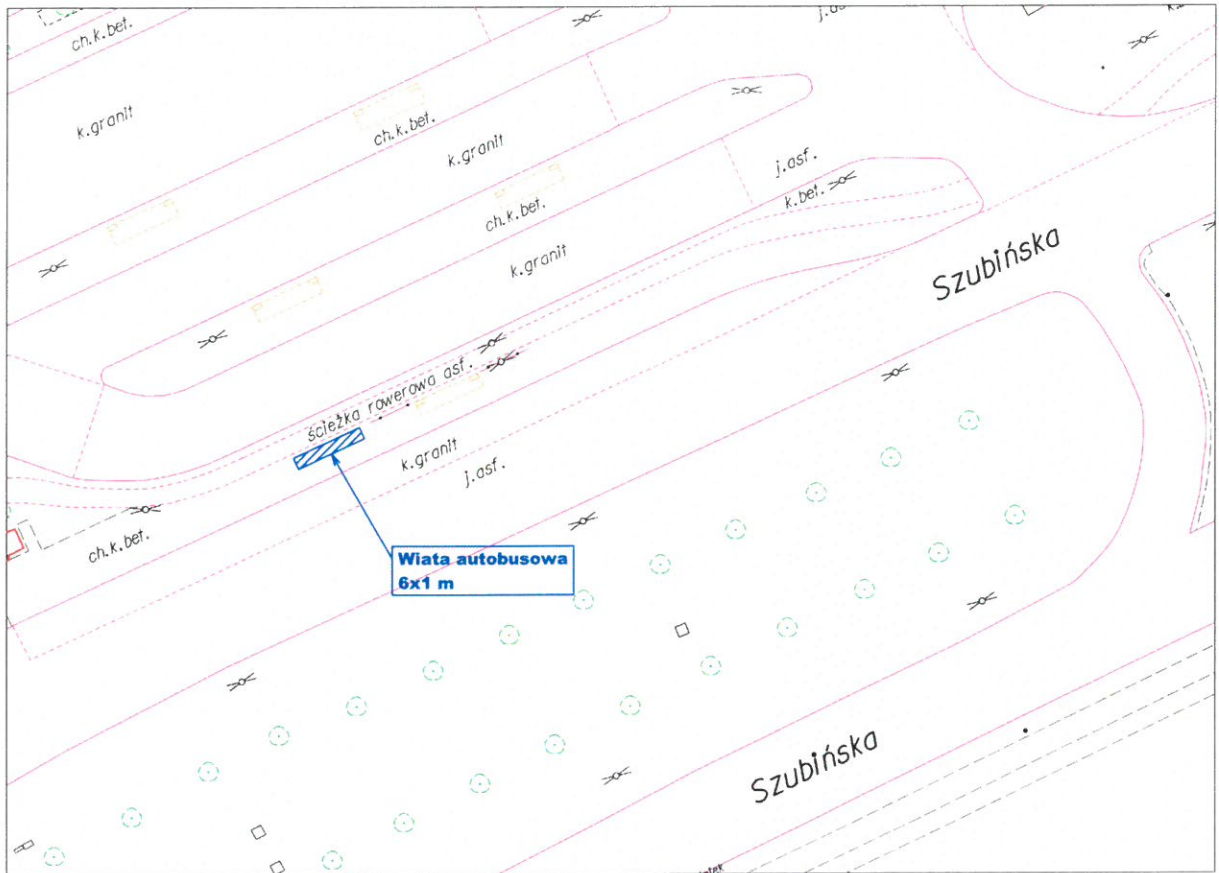


Przystanek Bora Komorowskiego - Gieryna

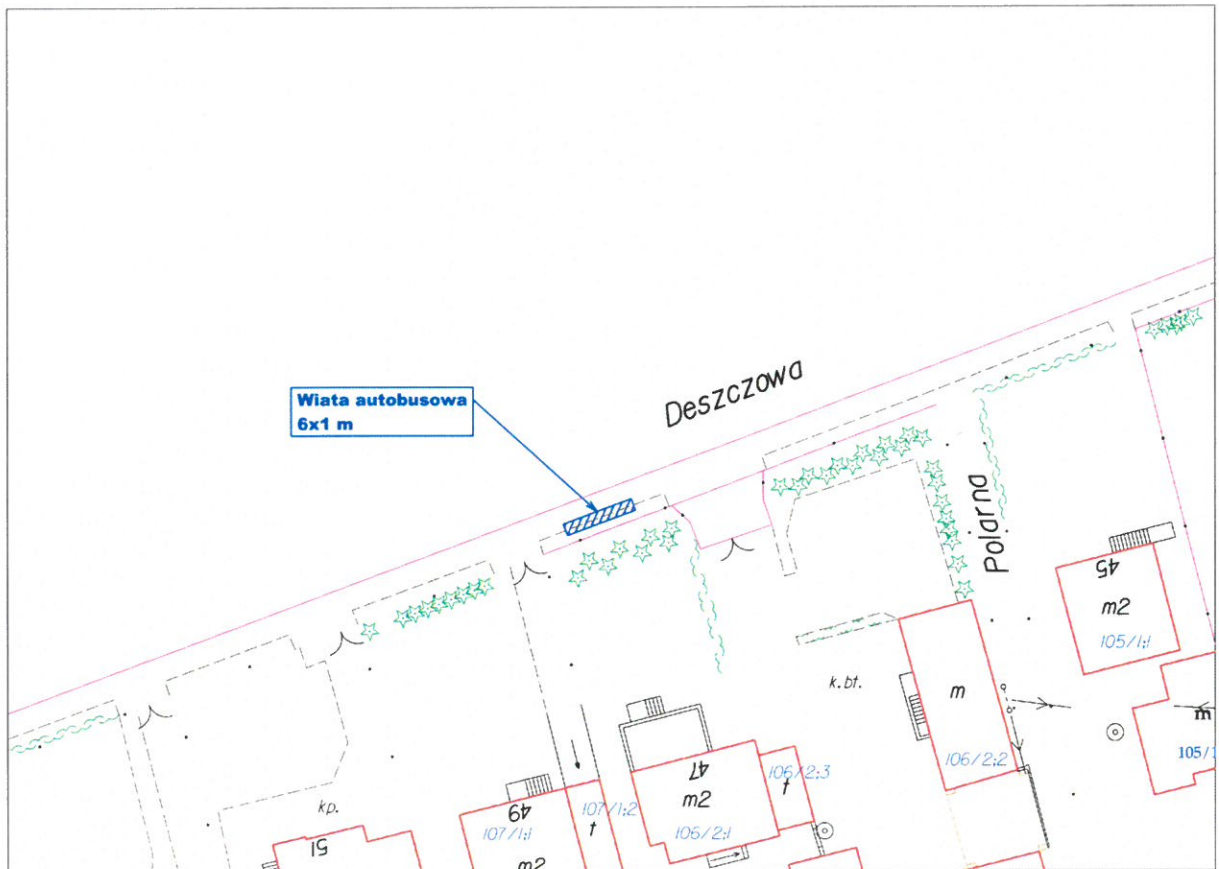


Przystanek rondo Ossolińskich





**Przystanek pętla Błonie (linie międzygminne)**



**Przystanek Deszczowa - Wichrowa**

### 1) Opis techniczny:

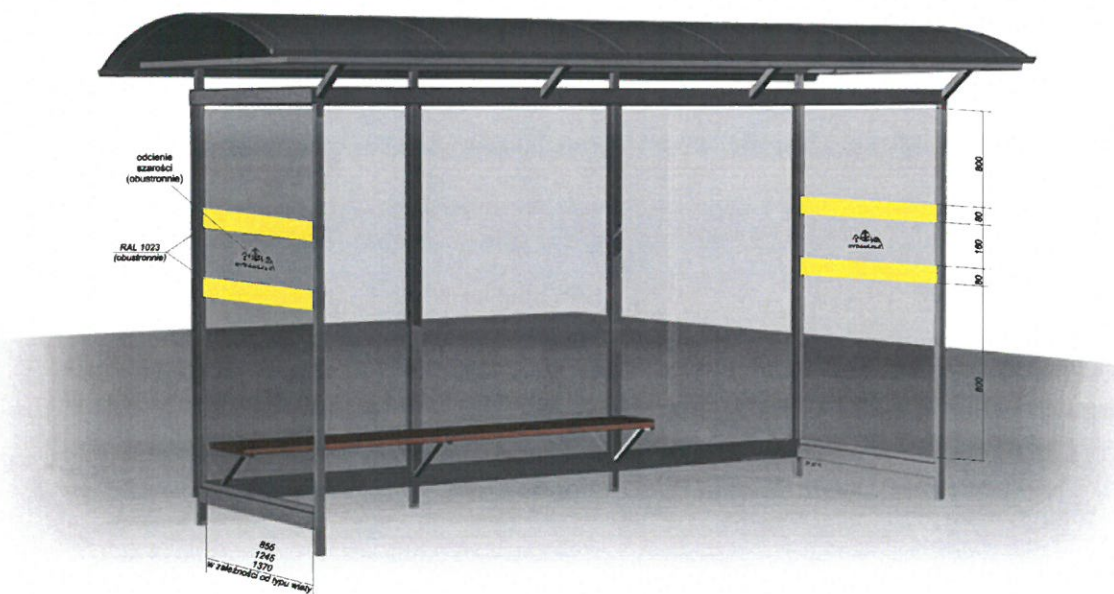
Wiaty stalowe o długości około 6 metrów każda, o boku 1,0 metra w kolorze RAL 8017 (poz. Nr 1 i 3) i RAL 5003 (poz. Nr 2,4 i 5). Konstrukcja wiat powinna być wykonana z profili zamkniętych i posiadać połączenia śrubowe. Wiaty powinny posiadać dach łukowy wykonany z przyciemnionego poliwęglanu komórkowego. Ławki we wiatkach (po jednej w każdej wiacie) powinny być przymocowane do ścian tylnych na całej długości wiat, z wyłączeniem pierwszego segmentu po prawej stronie (miejsce na gablotę na rozkłady jazdy). Każdy panel wiat powinien być wyposażony w szyby hartowane o wymiarach:

- szyba boczna 1920x855x8 mm
- szyba tylna 1920x855x8 mm.

### 2) Wyposażenie dodatkowe:

Jako niezbędne wyposażenie dodatkowe uznaje się:

- jednostronne znaki D-15 o wymiarach 400x500 na podkładzie PCV spienionym w kolorze szarym, instalowane do konstrukcji dachu od strony najazdowej i odjazdowej,
- wiatka powinna być wyposażona w gablotę na rozkłady jazdy (po jednej gablocie we wiacie) typu Alu – klik 876x876 zabezpieczonej 4 wkrętami na klucz imbusowy,
- boczne szyby powinny zawierać dwa żółte pasy ostrzegające przeznaczone dla osób słabo widzących i ptaków (w formie naklejki dwustronnej z logo Bydgoszczy pośrodku) zgodnie z poniższym rysunkiem.



### 3) Uwagi dotyczące montażu:

Prawidłowo zainstalowane wiaty powinny posiadać prześwit w dolnej części elementów konstrukcyjnych w stosunku do powierzchni podłoża w wysokości 15 cm z tolerancją +/- 5 cm..

### 4) Od Wykonawcy oczekujemy w szczególności:

1. Dostarczenia wiat, zgodnych z opisem zawartym w Załączniku nr 1 do niniejszego zapytania ofertowego.

2. Dostarczenia wiat spełniających wszelkie przewidziane przepisami prawnymi obowiązującymi w Polsce i Unii Europejskiej wymagania (w tym w szczególności wymogi dotyczące bezpieczeństwa użytkowania oraz kwestii ekologicznych);
3. Przeprowadzenia prawidłowego (zgodnego z obowiązującymi w Polsce i Unii Europejskiej przepisami) montażu wiat na przystankach.
4. Prowadzenia prac montażowych zgodnie z obowiązującymi w tym względzie w Polsce przepisami, tj. uzyskania wymaganych polskim prawem niezbędnych dokumentów umożliwiających przystąpienie do montażu i jego prowadzenia.
5. Prawidłowego zabezpieczenia terenu montażu i prowadzenia prac montażowych przy zachowaniu obowiązujących w tym względzie w Polsce przepisów budowlanych i bhp.
6. Estetycznego wykonania montażu wiat, tj. w szczególności w miejscach zamontowania do podłoża uzupełnienia nawierzchni peronów.
7. Bieżącej współpracy z inspektorem ZDMiKP na etapie montażu wiat.

**5) Oferta powinna zawierać:**

1. Aktualny odpis z właściwego rejestru, jeżeli odrębne przepisy wymagają wpisu do rejestru, wystawionego nie wcześniej niż 6 miesięcy przed upływem terminu składania ofert.
2. Wykaz zrealizowanych zadań w latach 2015-2018 dotyczących dostawy (z montażem) wiat przystankowych wraz z potwierdzeniem należytego ich przeprowadzenia.
3. Cenę łączną (netto i brutto) w złotych polskich za wykonanie całego zamówienia podaną liczbowo i słownie.

Cena łączna oferty będzie ceną ryczałtową i powinna zawierać wszelkie koszty bezpośrednie i pośrednie, jakie Wykonawca uważa za niezbędne do poniesienia dla prawidłowego wykonania przedmiotu zamówienia, zysk Wykonawcy oraz wszystkie wymagane przepisami podatki i opłaty, a w szczególności podatek VAT. Cena będzie obowiązywać przez okres ważności umowy i pozostanie niezmienną.

Specjalista  
dz. badań, kontroli i przystanków  
Piotr Lewandowski