

OPIS TECHNICZNY

Do przebudowy drogi powiatowej nr 2629C Wysocin – Osięciny na odcinku od km 7+306 do km 7+966.

ZADANIE: Przebudowa drogi powiatowej
na odcinku od km
7+306 do km 7+966

LOKALIZACJA: Działki nr 622 i 913 obręb Osięciny.

INWESTOR: Zarząd Dróg Powiatowych
Radziejów 22/22
88-200 Radziejów

Opracował:

10 sierpnia 2021r.

I. Podstawa opracowania:

1. Zlecenie Inwestora
2. Rozporządzenie Ministra Transportu i Gospodarki Morskiej z dnia 2 marca 1999 roku w sprawie warunków technicznych, jakim powinny odpowiadać drogi publiczne i ich usytuowanie (t. j. Dz. U. z dnia 29 stycznia 2016r. Poz. 124).
3. Katalog Powtarzalnych Elementów Drogowych KPED
4. Biuletyn cen robót drogowych, mostowych i torowych BCD SEKOCENBUD
5. Mapa sytuacyjno-wysokościowa w skali 1:1000
6. Uzupełniające pomiary sytuacyjno-wysokościowe.

II. Opis stanu istniejącego

Działki oznaczone numerami geodezyjnymi 622 i 913 to obecny pas drogi powiatowej nr 2629C w miejscowości Osiećciny. Droga ta stanowi połączenie drogi wojewódzkiej nr 301 Lubanie - Osiećciny z drogą powiatową nr 2614C relacji Jaranowo – Brześć Kujawski. Jest to droga, która na odcinku przeznaczonym do przebudowy ma nawierzchnię bitumiczną z obustronnymi poboczami. Nawierzchnia w/w drogi jest mocno spękana z licznymi odkształceniami. Planuje się ją wykorzystać jako dolną warstwę podbudowy, która po wykonaniu warstwy wiążącej z betonu asfaltowego AC 11 W zostanie przykryta warstwą ścierną z betonu asfaltowego AC 11 S.

Planowana przebudowa ma na celu rozszerzenie istniejącej funkcji drogi, poprawę obsługi mieszkańców oraz lepsze połączenie z siecią dróg.

Uzbrojenie techniczne występujące w granicach omawianej działki, lub bezpośrednio w ich sąsiedztwie to:

- napowietrzne i podziemne linie energetyczne,
- podziemne linie telekomunikacyjne,
- podziemne linie wodociągowe.

III. Parametry projektowe:

- Droga powiatowa jednopasowa dwukierunkowa szer. 5,0 m
- Szerokość poboczy drogi powiatowej – 1,5 m
- Szerokość utwardzonych poboczy drogi powiatowej – 0,75 m
- Długość projektowanego odcinka – 660,0 m

IV. Konstrukcja nawierzchni

• jezdnia

- warstwa istniejącej nawierzchni
 - warstwa spryskana emulsją asfaltową w ilości 0,2 kg/m²
 - warstwa wiążąca z betonu asfaltowego AC 11 W - grub. 4 cm
 - warstwa spryskana emulsją asfaltową w ilości 0,2 kg/m²
 - warstwa ścieralna z betonu asfaltowego AC 11 S - grub. 4 cm
-
- razem grubość konstrukcji - 8 cm

• oznakowanie

- zmiana organizacji ruchu zgodnie z oddzielnym opracowaniem
-

V. Roboty ziemne

Zakłada się wykonanie robót ziemnych związanych z profilowaniem i uzupełnieniem poboczy oraz oczyszczeniem rowów.

Po wykonaniu robót ziemnych – przy użyciu sprzętu mechanicznego należy przystąpić do jego zagęszczenia. Zagęszczenie kontynuować aż do osiągnięcia wskaźnika zagęszczenia $W_{zag} \geq 1,0$ po uprzednim usunięciu gruntu niezagęszczalnego (np. humus, gruz, żużel).

W rejonie czynnych sieci uzbrojenia podziemnego obowiązuje bezwzględny zakaz używania sprzętu mechanicznego. Roboty należy prowadzić z należyta ostrożnością szczególnie w rejonie czynnych sieci uzbrojenia podziemnego; przestrzegać zaleceń służb odpowiedzialnych za poszczególne media, roboty prowadzi pod ich nadzorem (wodociągi, przyłącza elektroenergetyczne, telekomunikacyjne i gazowe).

VI. Odwodnienie

Nadmiar wód deszczowych z projektowanej nawierzchni jezdni odprowadza się poprzez kanalizacją deszczową w części jezdni oraz sprofilowane pobocza do oczyszczonych rowów przydrożnych w dalszej części jezdni.

VII. Uwagi końcowe.

Wykonawstwo robót należy powierzyć specjalistycznej firmie budownictwa drogowego, a kierowanie nim osobie posiadającej stosowne uprawnienia budowlane.

Do wykonawstwa robót należy stosować wyroby budowlane dopuszczone do obrotu i powszechnego lub jednostkowego stosowania w budownictwie, tj.:

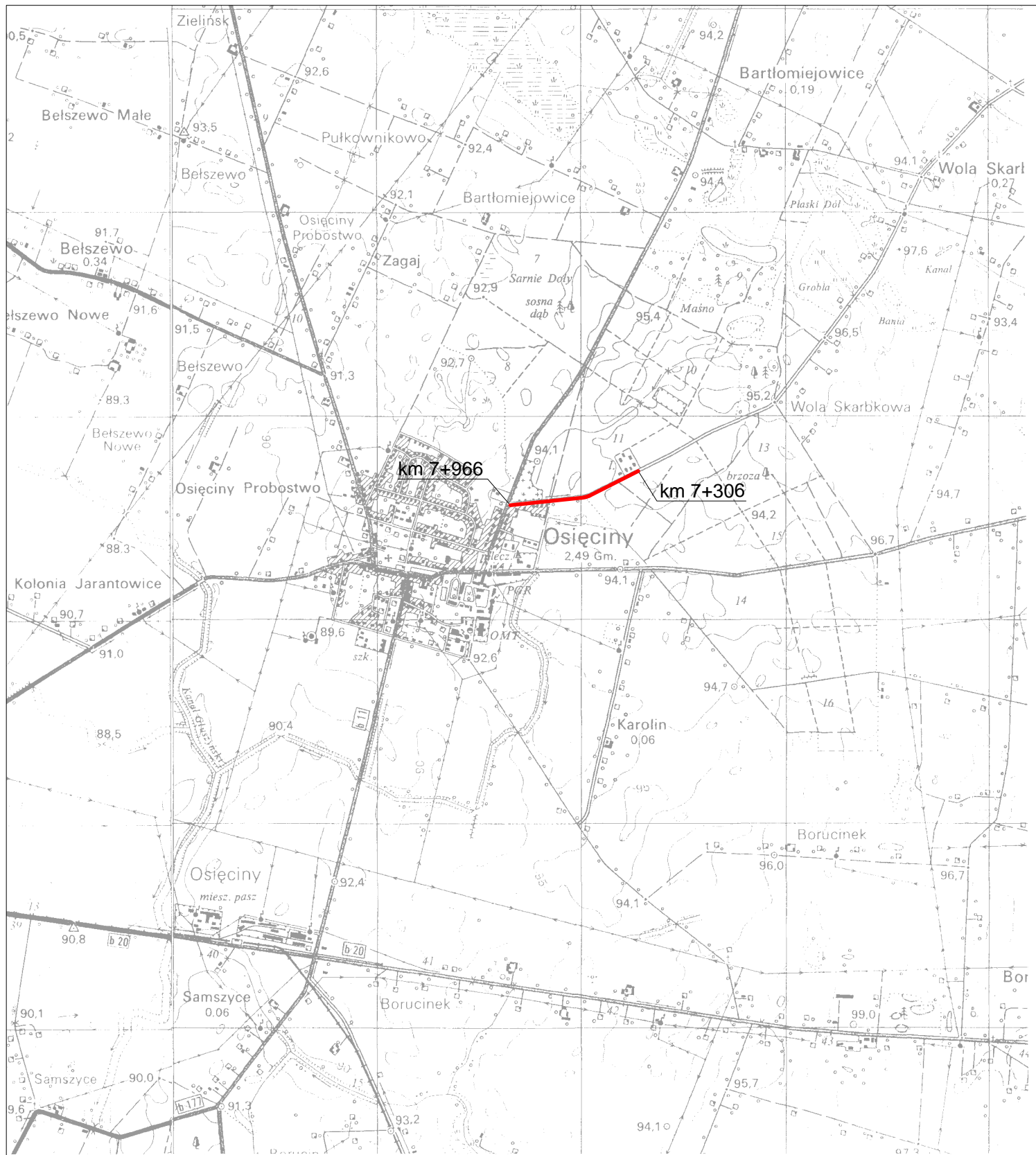
a/. wyroby budowlane właściwie oznaczone, dla których

- ▶ wydano Certyfikat na znak bezpieczeństwa
- ▶ dokonano oceny zgodności lub deklarację zgodności z obowiązującymi normami lub aprobatą techniczną w odniesieniu do wyrobów nie objętych certyfikacją na znak bezpieczeństwa

b/. wyroby budowlane umieszczone w wykazie wyrobów nie mających istotnego wpływu na spełnienie wymagań podstawowych oraz wyrobów wytwarzanych i stosowanych według tradycyjnie uznanych zasad sztuki budowlanej.

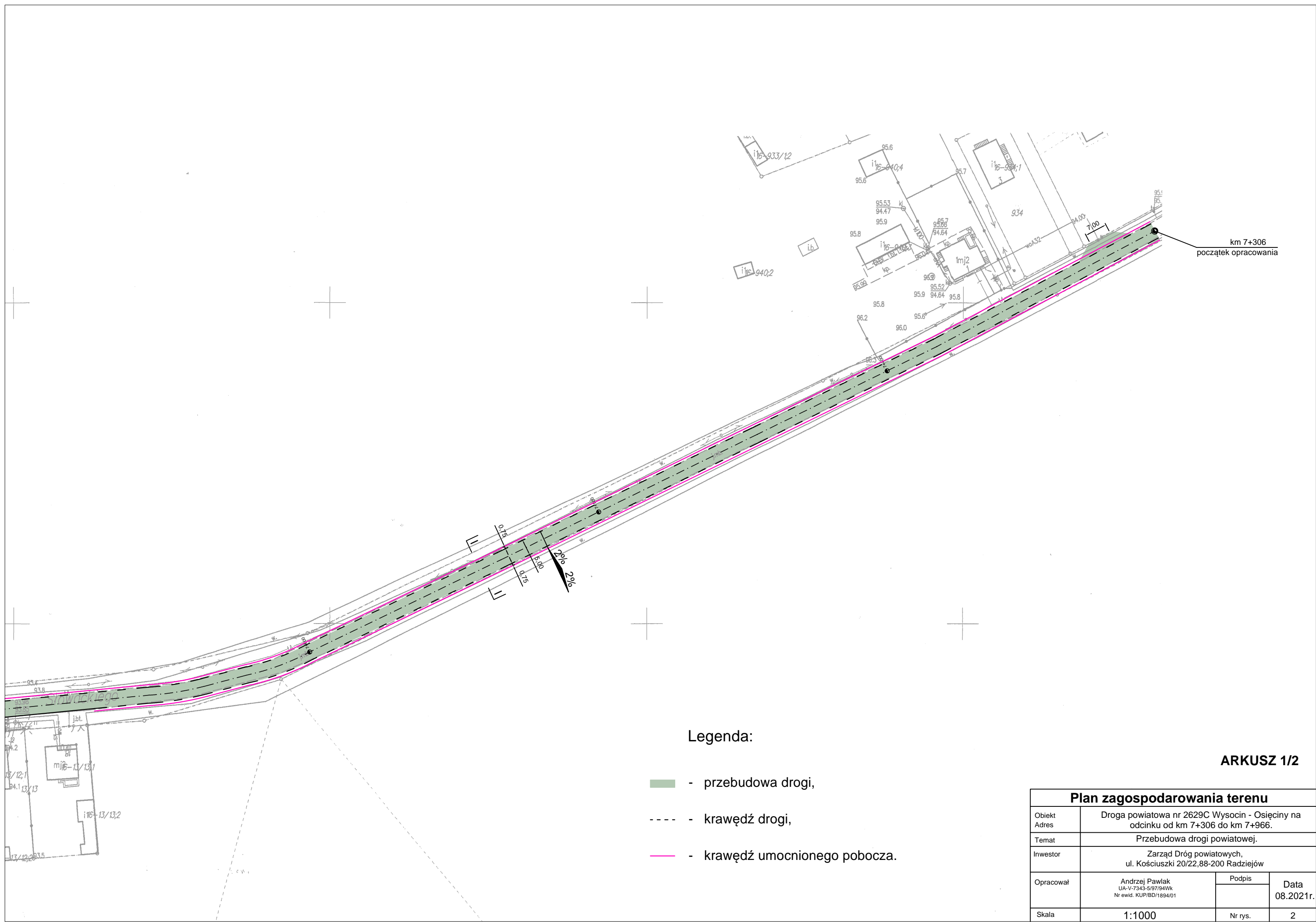
Wszystkie roboty budowlane powinny być wykonane zgodnie z zasadami sztuki budowlanej oraz obowiązującymi normami i przepisami.

.....



Plan orientacyjny

Objekt Adres	Droga powiatowa nr 2629C Wysocin - Osiecin na odcinku od km 7+306 do km 7+966.		
Temat	Przebudowa drogi powiatowej.		
Inwestor	Zarząd Dróg powiatowych, ul. Kościuszki 20/22, 88-200 Radziejów		
Opracował	Andrzej Pawlak UA-V-7343-5/97/94Wk Nr ewid. KUP/BD/1894/01	Podpis	Data 08.2021r.
Skala	1:25000	Nr rys.	1



km 7+306
początek opracowania

Legenda:

- przebudowa drogi,
- krawężń drogi,
- krawężń umocnionej pobocza.

ARKUSZ 1/2

Plan zagospodarowania terenu			
Obiekt	Droga powiatowa nr 2629C Wysocin - Osięciny na odcinku od km 7+306 do km 7+966.		
Adres			
Temat	Przebudowa drogi powiatowej.		
Investor	Zarząd Dróg powiatowych, ul. Kościuszki 20/22.88-200 Radziejów		
Opracował	Andrzej Pawlak UA-V-7343-5/97/94Wk Nr ewid. KUP/BD/1894/01	Podpis	Data 08.2021r.
Skala	1:1000	Nr rys.	2

STAROSTWO POWIATOWE
w Radziejowie
Powiatowy Ośrodek Dokumentacji
Geodezyjnej i Kartograficznej
ul. Kościuszki 207/22, 88-200 Radziejów
Tel./fax (054) 285-38-75

M A P A
Skala 1:1000

Obręb, wieś, miasto
Gmina
Województwo Kujawsko-Pomorskie
Nr dz. ewid. rob.

Nazwa organu prowadzącego państwowy zasób geodezyjny i kartograficzny	STAROSTA RADZIEJOWSKI
Identyfikator ewidencyjny materiału zasobu	PL. PZGk. 7663
Nazwa materiału zasobu	mapa zasadnicza
Data wykonania kopii materiału zasobu	09.01.2021
Imię, nazwisko i podpis osoby reprezentującej organ	<i>Jarosław Chrupek</i> Z up. STAROSTY

nie wyklucza się istnienia w terenie innych - niż wykazanych na niniejszej mapie - urządzeń podziemnych, które nie były zgłoszone do inwentaryzacji lub których brak jest informacji w instalacjach branżowych Z up. STAROSTY

Jarosław Chrupek
Inspektor ds. Geodezji i Kartografii
Upr. nr 16478



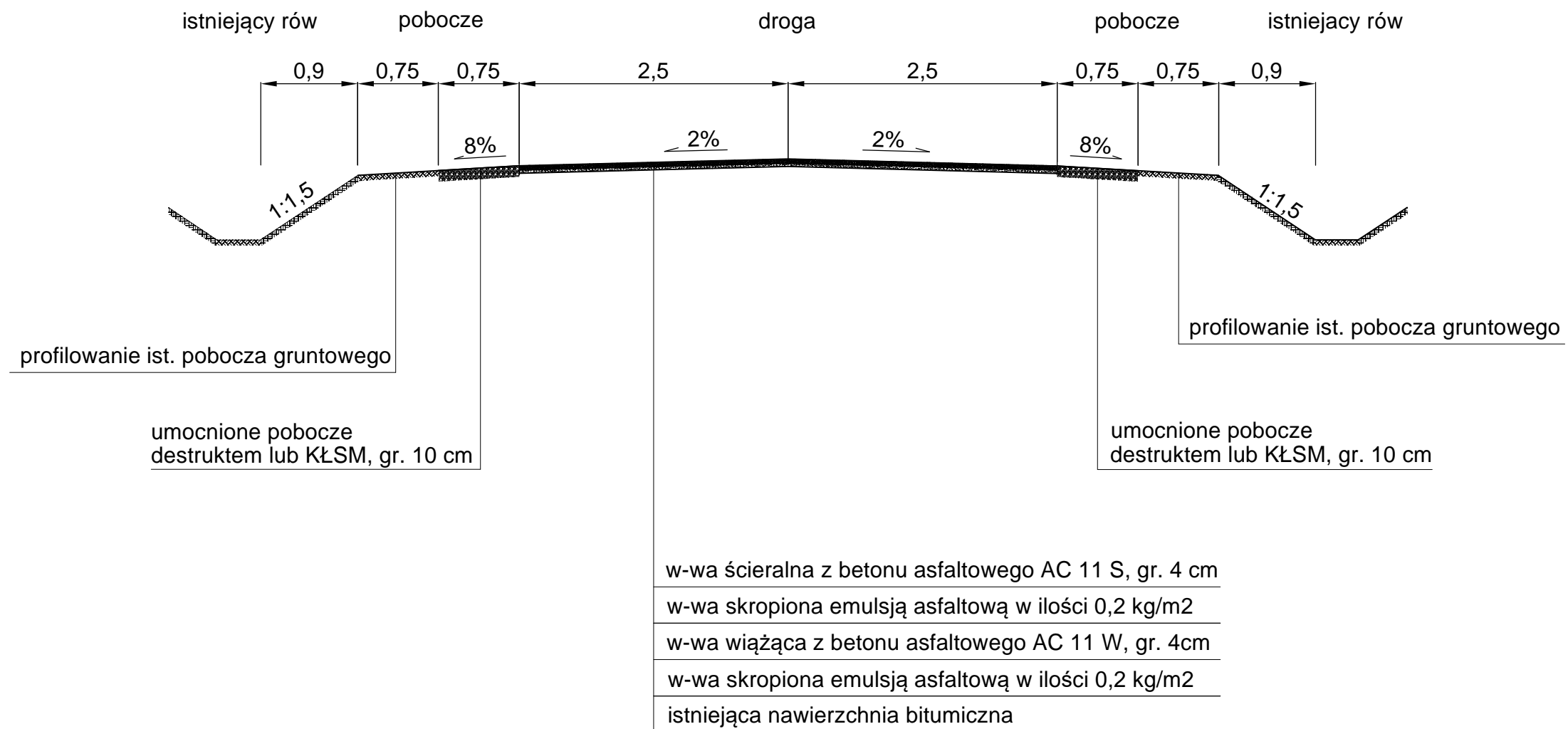
Legenda:

- przebudowa drogi,
- krawędź drogi,
- istniejący krawężnik uliczny,
- krawędź umocnionego pobocza.



PRZEKRÓJ NORMALNY I-I

Skala 1:50



Przekrój poprzeczny.

Obiekt Adres	Droga powiatowa nr 2629C Wysocin - Osiecinny na odcinku od km 7+306 do km 7+966.		
Temat	Przebudowa drogi powiatowej.		
Inwestor	Zarząd Dróg powiatowych, ul. Kościuszki 20/22, 88-200 Radziejów		
Opracował	Andrzej Pawlak UA-V-7343-5/97/941Wk Nr ewid. KUP/BD/1894/01	Podpis	Data 08.2021r.
Skala	1:50	Nr rys.	3