

Odpowiedzi na zapytania wykonawców.

Dotyczy postępowania: „Zakup wyposażenia obiektów lecznictwa uzdrowiskowego w Nowej Wsi Iławeckiej”

Pyt. Nr 1

Pyt. Nr 1 Prosimy o uznanie wymogu dotyczącego zdolności technicznej jak poniżej: W okresie ostatnich 10 lat dostawę wraz z montażem, uruchomieniem i oddaniem do użytkowania w obiekcie publicznym basenu rehabilitacji ruchowej wykonanego ze stali nierdzewnej w technologii spawanej wraz z instalacją uzdatniania wody, wyposażonego w poręcze do ćwiczeń i zabudowanymi urządzeniami do hydroterapii o wartości brutto minimum 500.000,00 zł brutto.

Odp. Zamawiający uzna wykonanie basenu rehabilitacyjnego o wartości nie mniejszej niż 500.000,00 zł brutto jako spełnienie warunku zdolności technicznej.

Pyt. Nr 2. Czy w ofercie cenowej należy uwzględnić wyposażenie pomieszczeń w bramki systemu ESOK, zestaw komputerowy, TV oraz zegary elektryczne?

Odp. Nie. System ESOK jest w zakresie robót budowlanych.

Pyt. Nr 3. Czy w ofercie cenowej należy uwzględnić koszty rejestracji UDT dla wind?

Odp. Tak w wycenie należy uwzględnić koszty rejestracji UDT dla wind.

Pyt. Nr 4. Czy w ofercie cenowej należy uwzględnić koszty montażu boksu śmietnikowego czy jedynie dostawę?

Odp. W ofercie należy uwzględnić koszt montażu obudowy śmietnika.

Pyt. Nr 5. Czy w ofercie cenowej należy uwzględnić koszt wyłożenia mozaiką łaźni parowej?

Odp. Nie. Koszt wyłożenia łaźni parowej jest w zakresie robót budowlanych.

Pyt. Nr 6. Czy w ofercie cenowej należy uwzględnić koszt wyłożenia mozaiką leżanek Massiv?

Odp. Koszt wyłożenia mozaiki w pomieszczeniu leżanek Massiv jest w zakresie robót budowlanych. Natomiast należy uwzględnić koszt wyłożenia samych leżanek.

Pyt. Nr 7. Czy w ofercie cenowej należy uwzględnić koszt wyłożenia mozaiką ławeczki podgrzewanej z kubekami do ogrzewania stóp?

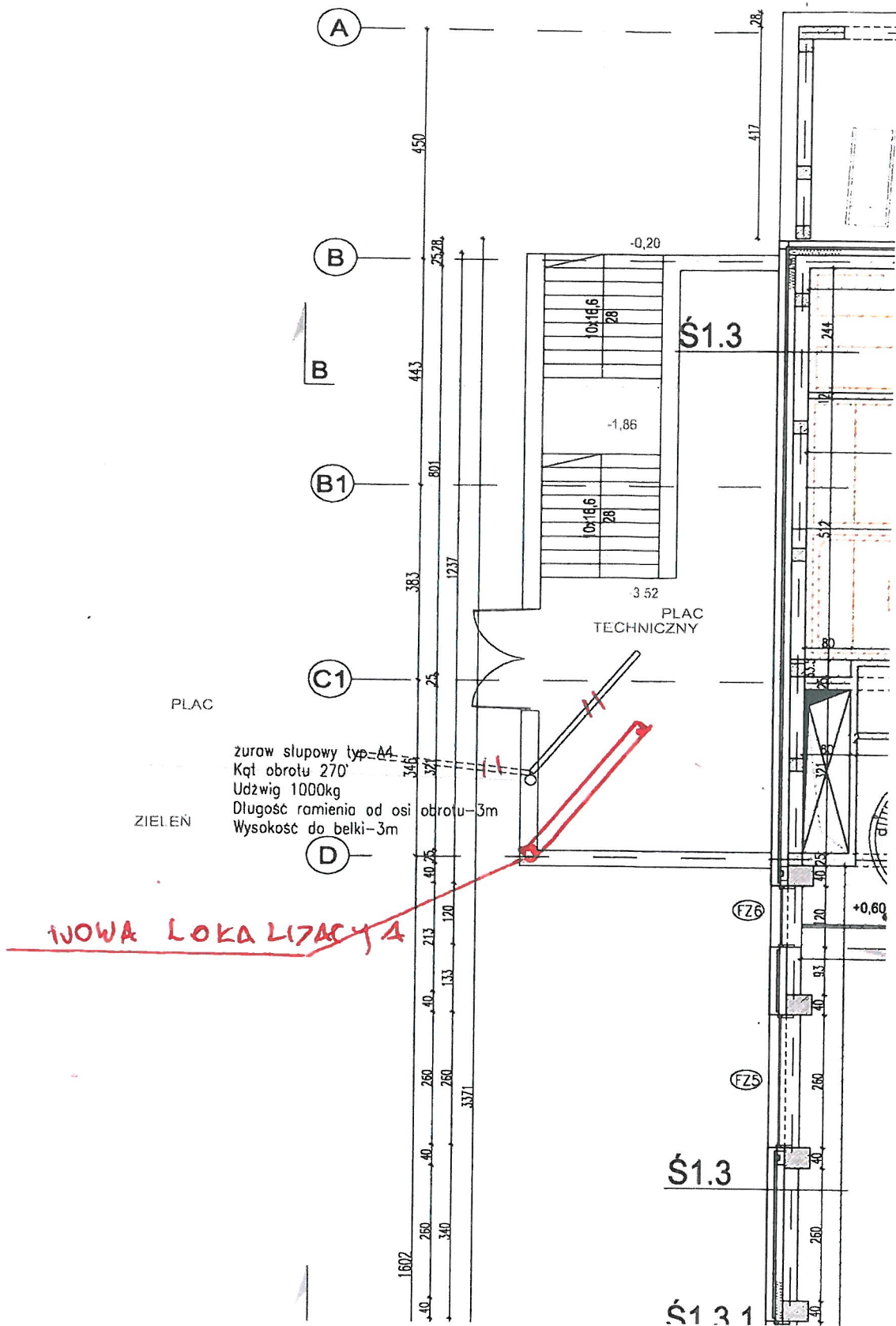
Odp. Tak. W wycenie należy uwzględnić wyłożenie mozaiką ławeczki.

Pyt. Nr 8. Dokumentacja projektowa przewiduje montaż na placu technicznym żurawia słupowego na ścianie żelbetowej o szerokości 25 cm. Średnica słupa żurawia o ramieniu 3m wynosi 50 cm, zatem nie ma możliwości jego montażu w przewidzianym miejscu. Prosimy o rozważenie możliwości montażu żurawia w pobliżu ściany na terenie utwardzonym. Rozwiązanie to wiązałoby się z dodatkowymi kosztami wynikającymi z konieczności wykonania fundamentu o wymiarach 1,8x1,8 m, wys. 1,0 m. Prosimy o informację czy należy uwzględniać w ofercie montaż żurawia. Jeśli tak to prosimy o informację w jaki sposób należy przewidzieć jego posadowienie.

Odp. Poniżej miejsce nowej lokalizacji żurawia.

z-ca Wójta

Krzysztof Baran



z-ca Wójta
 Krzysztof Baran