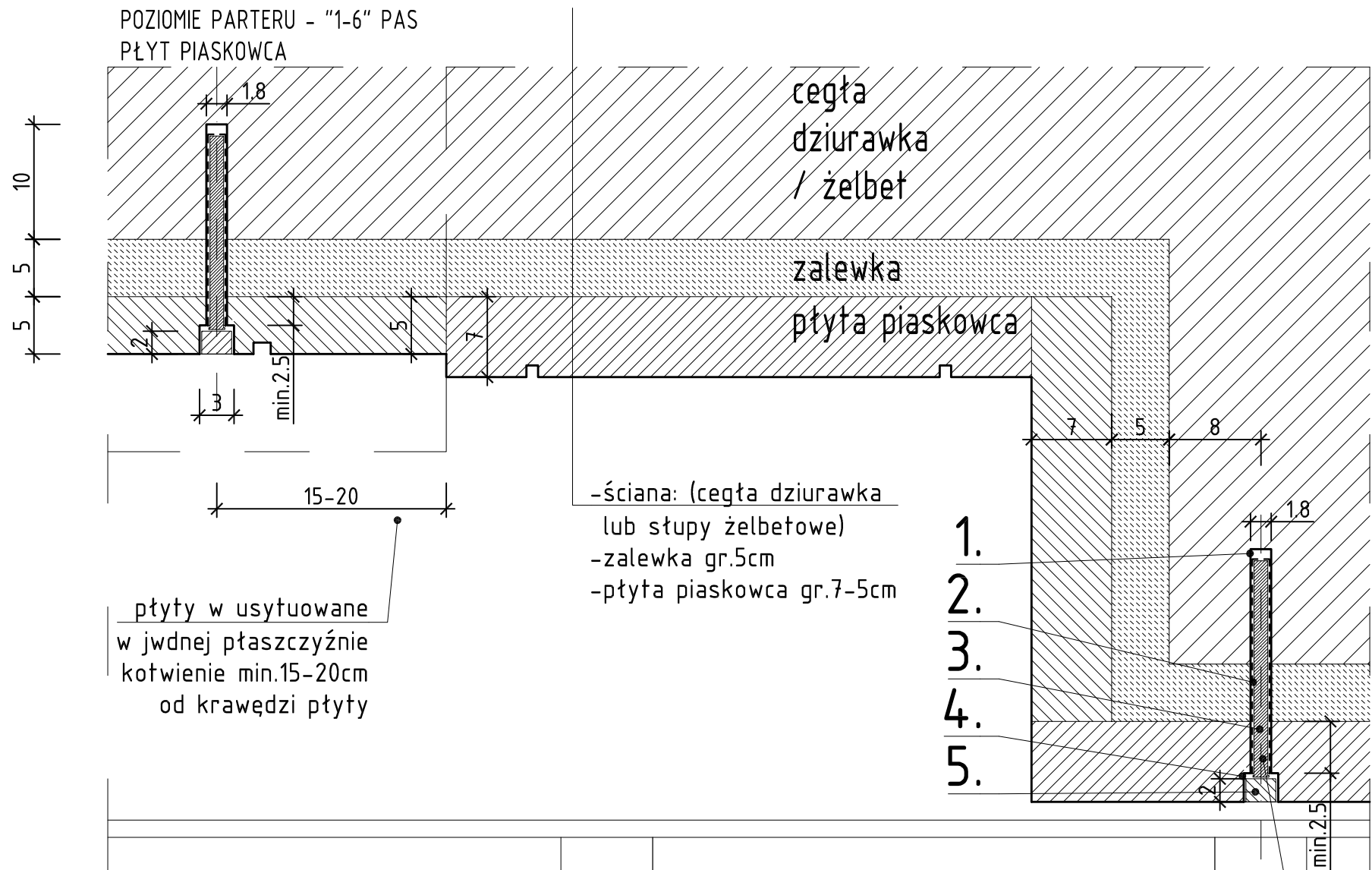


# Detail C

MOCOWANIE PŁYT PIASKOWCA W  
POZIOMIE PARTERU - "1-6" PAS  
PŁYT PIASKOWCA



płyty w usytuowane  
w jwdnej płaszczyźnie  
kotwienie min.15-20cm  
od krawędzi płyty

-ściana: (cegła dziurawka  
lub słupy żelbetowe)  
-zalewka gr.5cm  
-płyta piaskowca gr.7-5cm

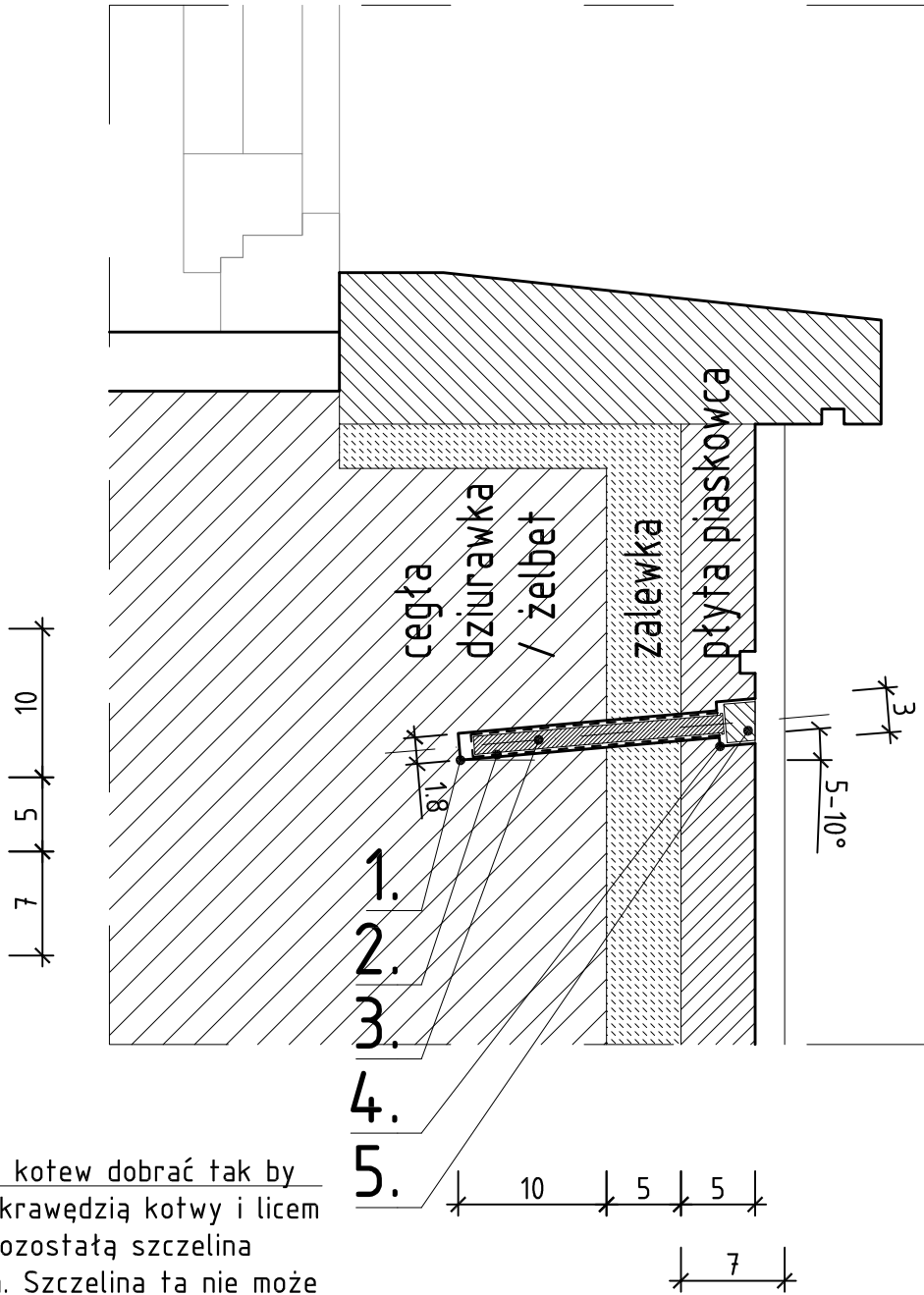
na pilastrach  
kotwienie min.20cm  
od krawędzi płyty

długość kotew dobrać tak by  
między krawędzią kotwy i licem  
płyty pozostała szczelina  
gr.25mm. Szczelina ta nie może  
być wypełniona żywicą.

1. otwór średnicy 18mm (wiercony pod kątem 5-10° w stosunku do płaszczyzny poziomej)
2. tuleja siatkowa wciśnięta w oczyszczony otwór
3. preł gwintowany o śr. 12mm ze stali nierdzewnej wklejany, zakotwiony w dziurawce na gł.min.90m
4. poszerzony otwór w kamieniu średnicy 28-30mm
5. flek kamienny z piaskowca o średnicy ok.24mm, gr.20mm, scalony kolorystycznie z płytą kamienną

# Detail D

MOCOWANIE PŁYT PIASKOWCA POD  
OKNAMI - "2,12,15,18" PAS PŁYT  
PIASKOWCA



Uwaga: wszystkie wymiary sprawdzić z natury

PROJEKTANT GŁÓWNY:	90-410 ŁÓDŹ, UL. PIOTRKOWSKA 45, TEL. (42) 630 17 84					ARTASp. z o.o.	
TEMAT:	PROJEKT REMONTU KONSERWATORSKIEGO ELEWACJI BUDYNKU GŁÓWNEGO TEATRU WIELKIEGO W ŁÓDZI, WPISANEGO DO REJESTRU ZABYTKÓW POD NR A/202 WRAZ Z PRZEBUDOWĄ GŁÓWNYCH SCHODÓW WEJŚCIOWYCH.		ADRES:		PL. DĄBROWSKIEGO 90-249 ŁÓDŹ		
			NR DZIAŁEK:		Dz. nr ewid. 178, OBR. S-2		
			KAT. OBIEKTU:		IX		
INWESTOR:	TEATR WIELKI W ŁÓDZI; 90-249 Łódź, pl. Dąbrowskiego						
FAZA PROJEKTU:	WYKONAWCZY		BRANŻA:		ARCHITEKTURA		
TREŚĆ RYSUNKU:	DETAL C i D - mocowanie płyt piaskowca ELEW.ZACH. MIĘDZY OSIAMI NR 6 i 7 PROJ.REMONTU				DATA:	03.2017	
					SKALA:	1:5	
IMIĘ I NAZWISKO:			PODPIS:		NR UPRAWNIENI:		
PROJEKTANT:			mgr inż. arch. DANUTA WŁODARSKA		289/83/WML		
SPRAWDZAJĄCY:			mgr inż. arch. ROBERT KUBA		56/LOOKK/2011		
KONSTRUKCJA:			dr inż. JAN KOZICKI		167/86/WL		

W  
e05