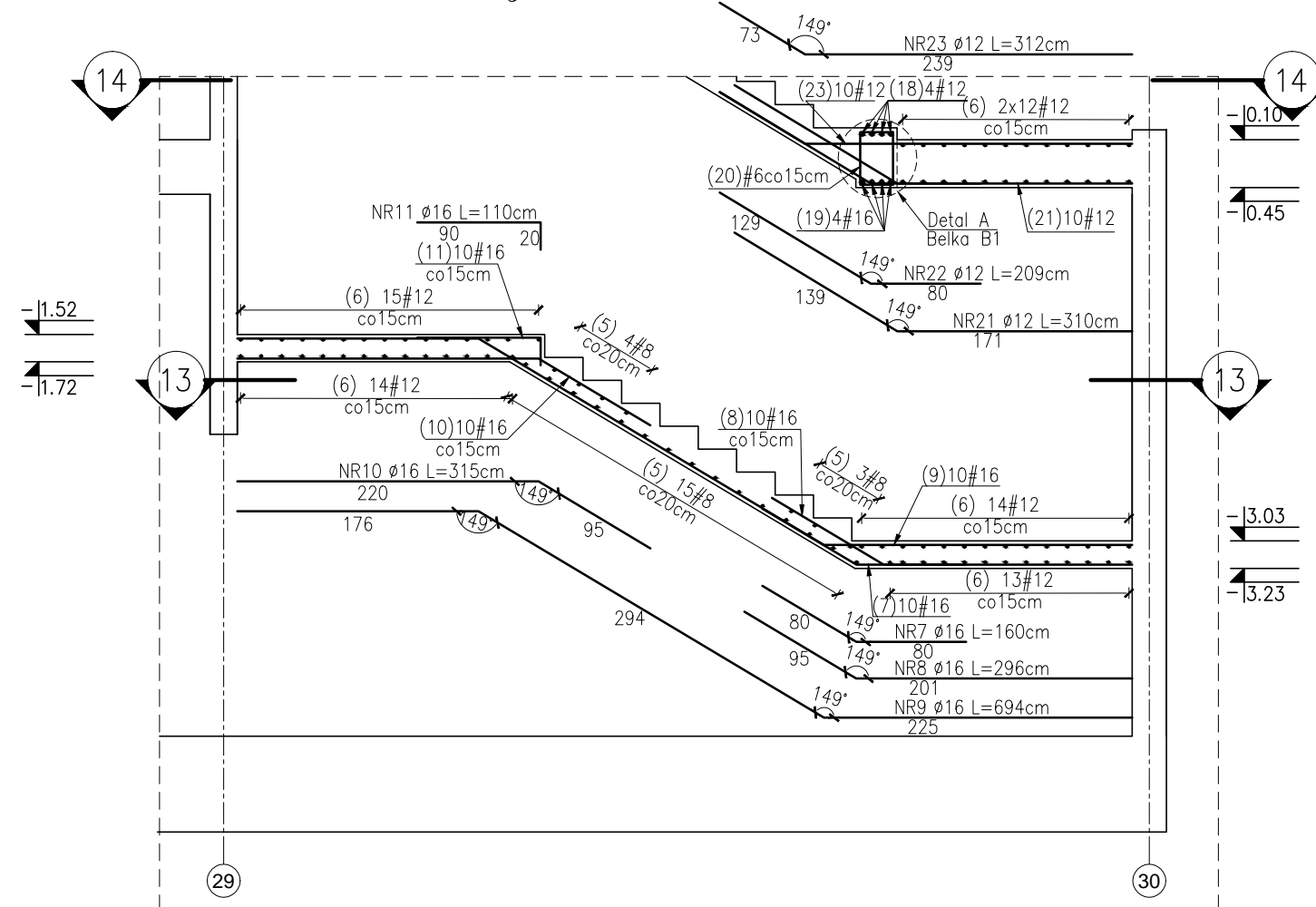
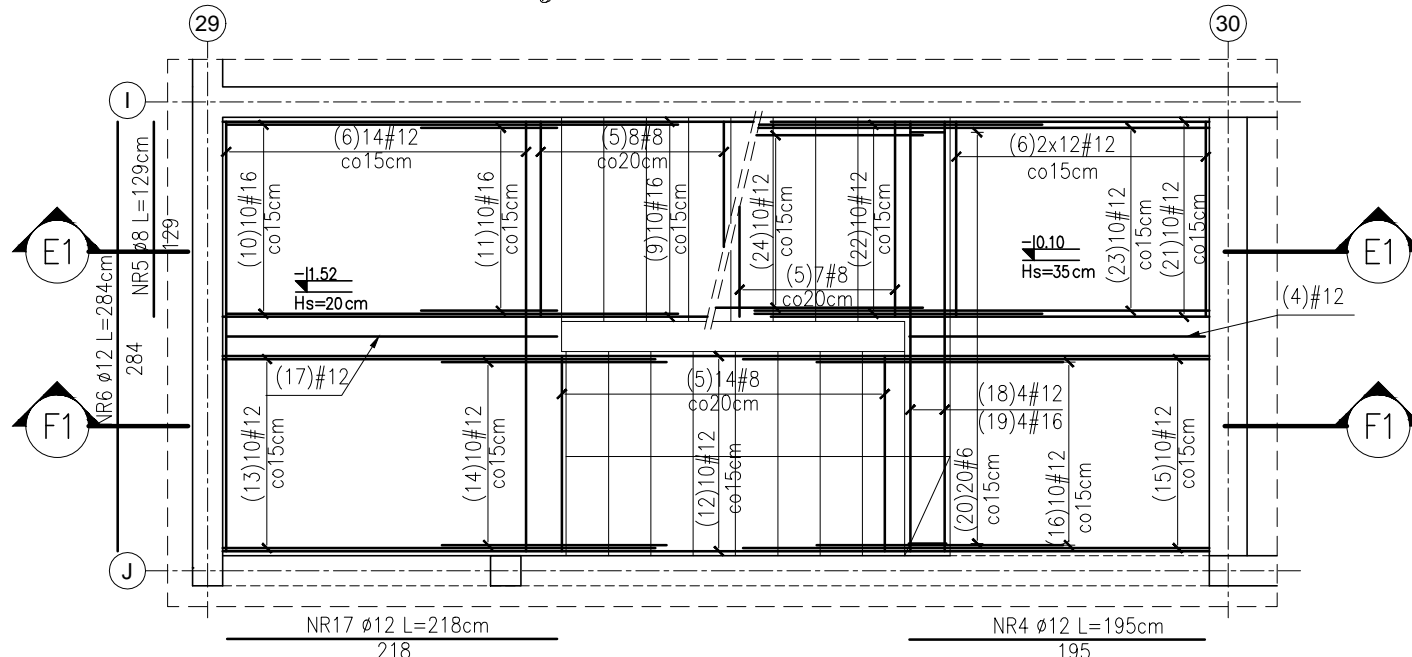


RYS. ZBROJENIOWY BIEGÓW SCHODOWYCH KLATKI A1 – Skala 1:50

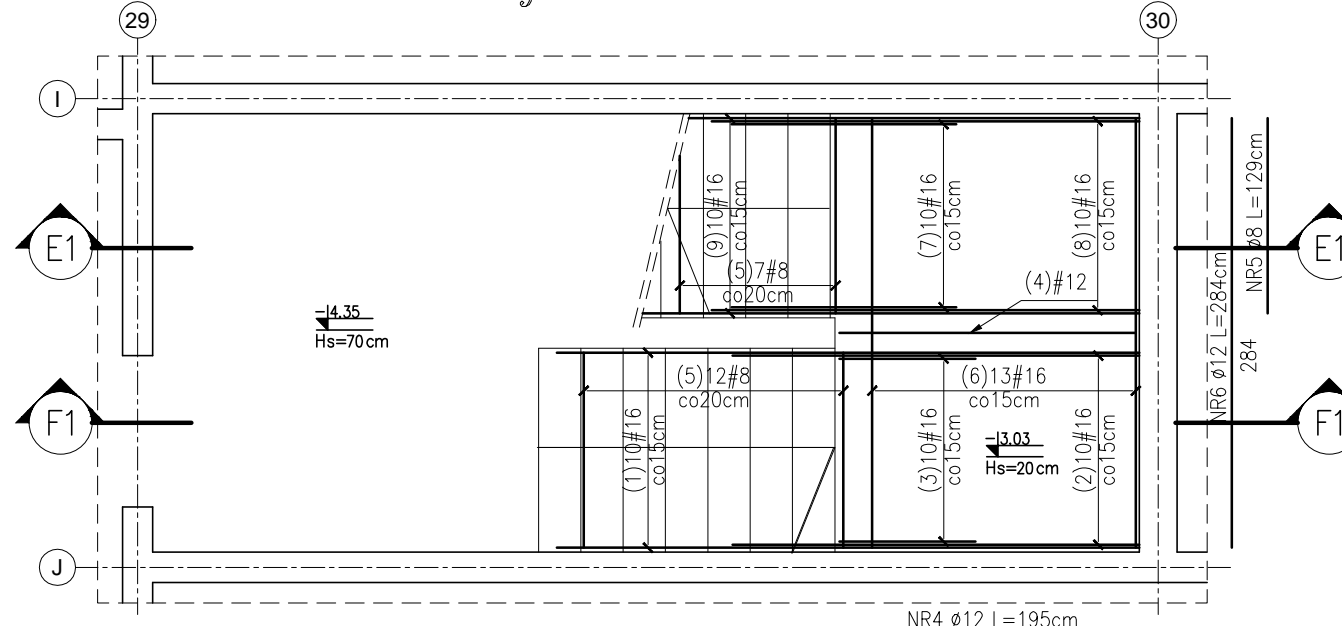
Klatka A1 - zbrojenie na poz. -1
Przekrój E1-E1 Skala 1:50



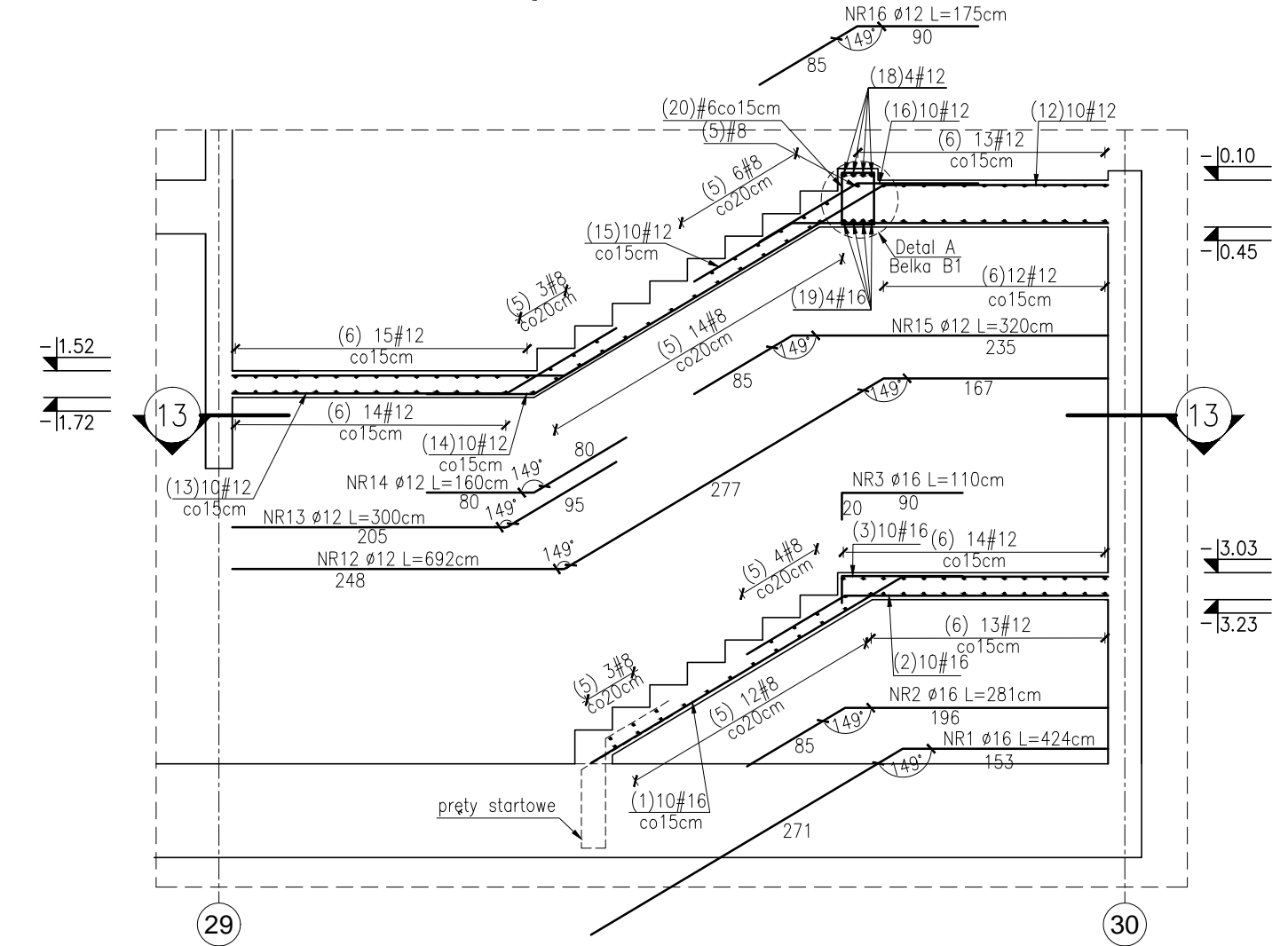
Klatka A1 – zbrojenie na poz. -1
Przekrój 14-14 Skala 1:50



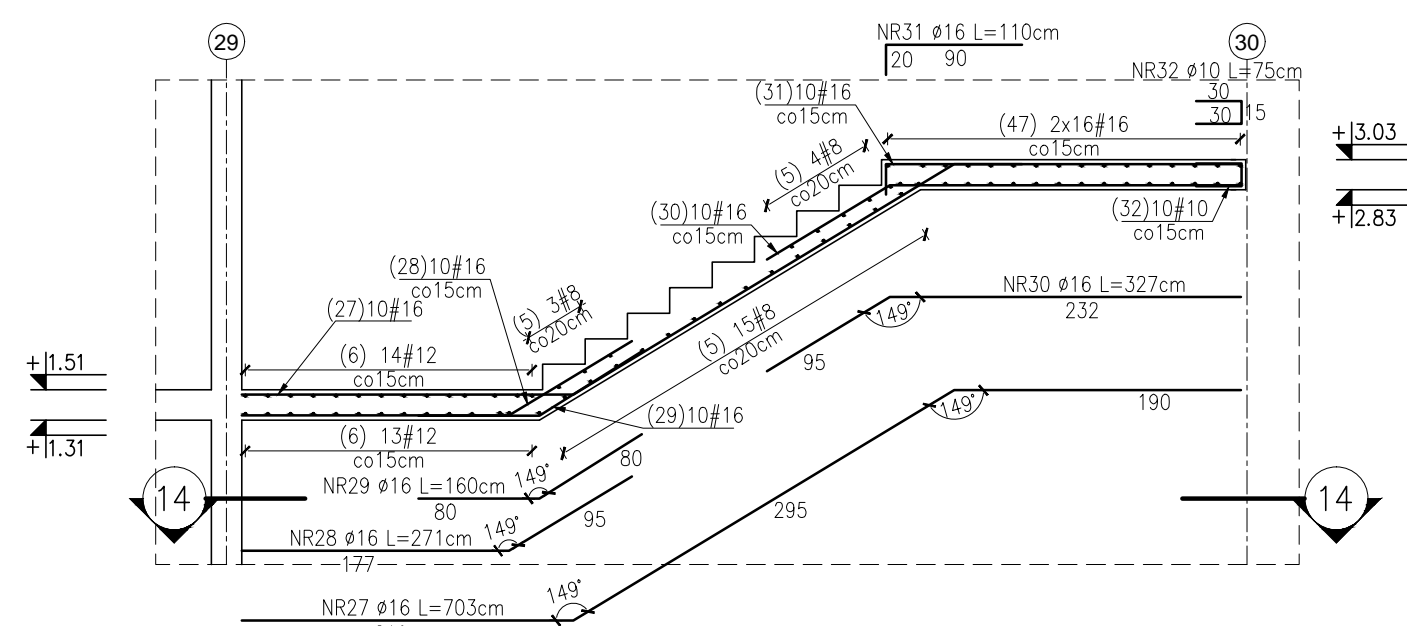
Klatka A1 – zbrojenie na poz. -1
Przekrój 13-13 Skala 1:50



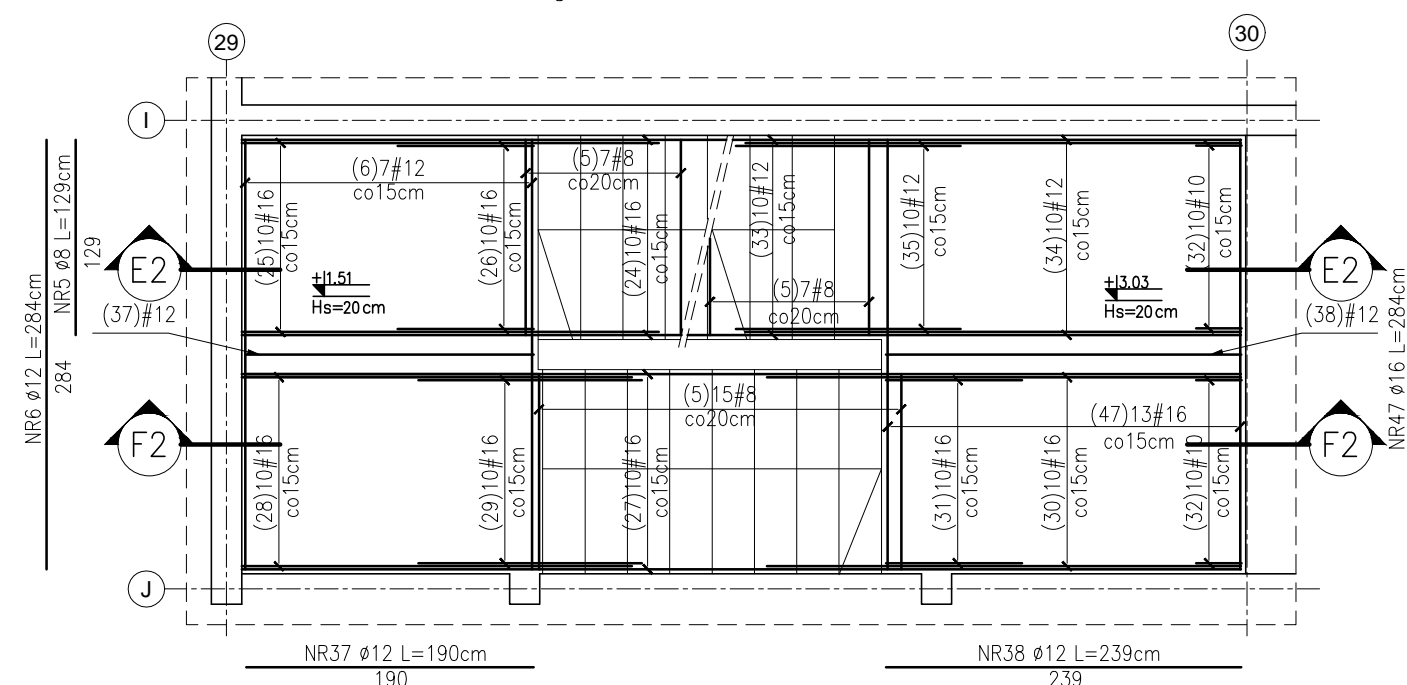
Klatka A1 – zbrojenie na poz. –1
Przekrój F1–F1 Skala 1:50



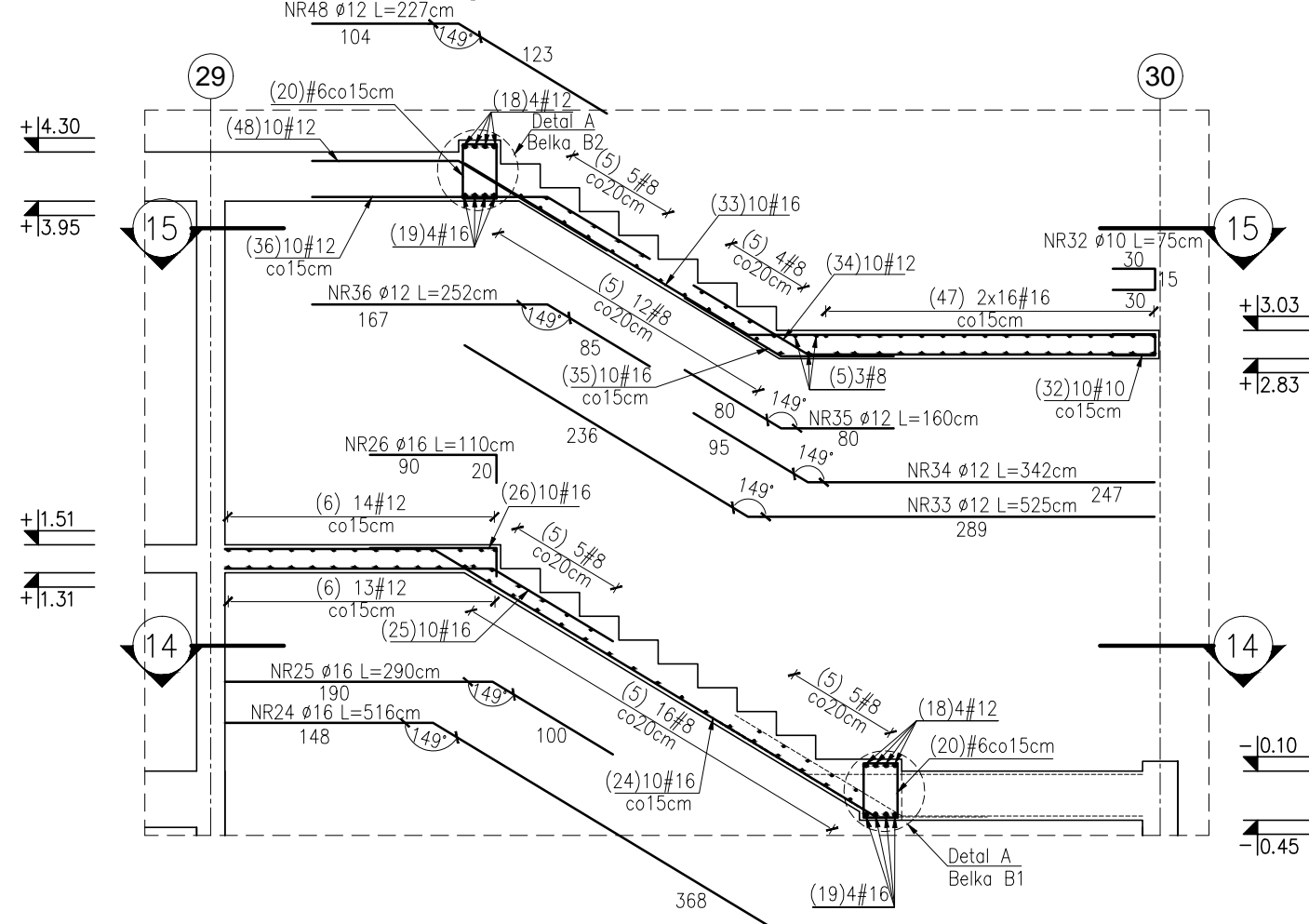
Klatka A1 - zbrojenie na poz. 0
Przekrój F2-F2 Skala 1:50



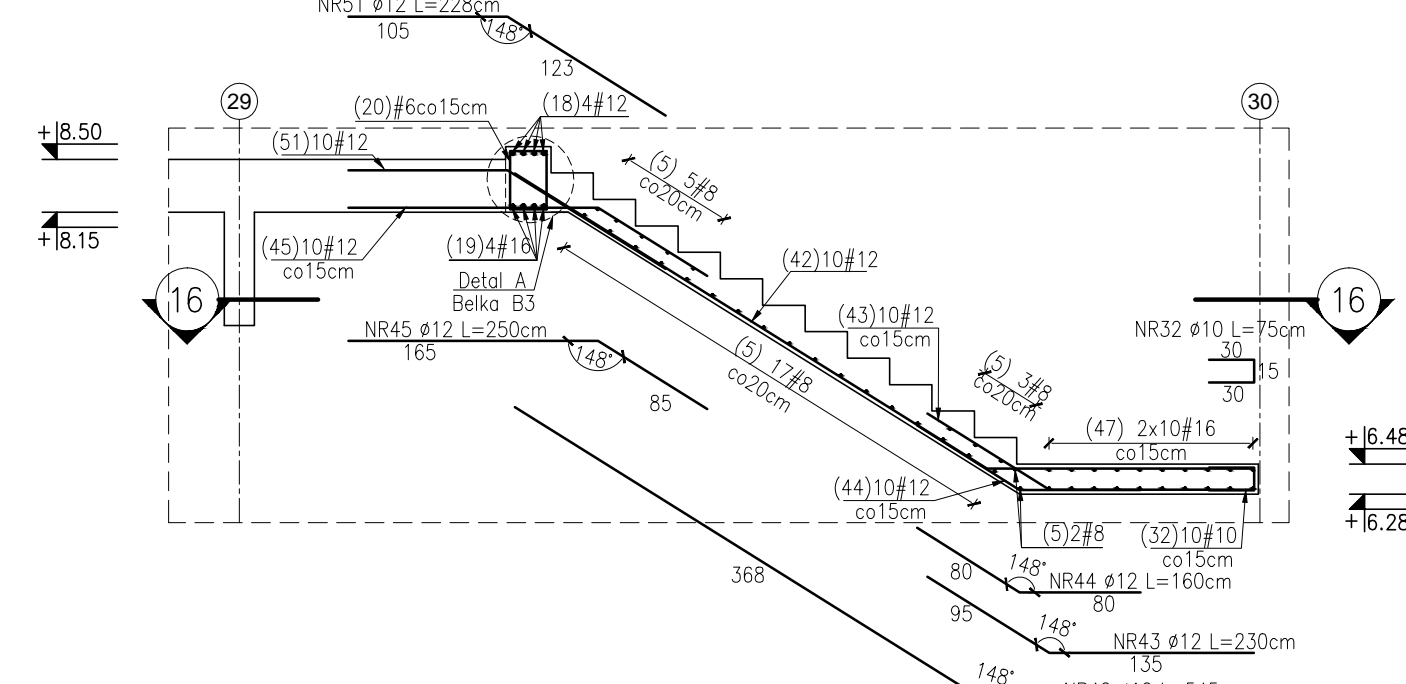
Klatka A1 – zbrojenie na poz. 0
Przekrój 15–15 Skala 1:50



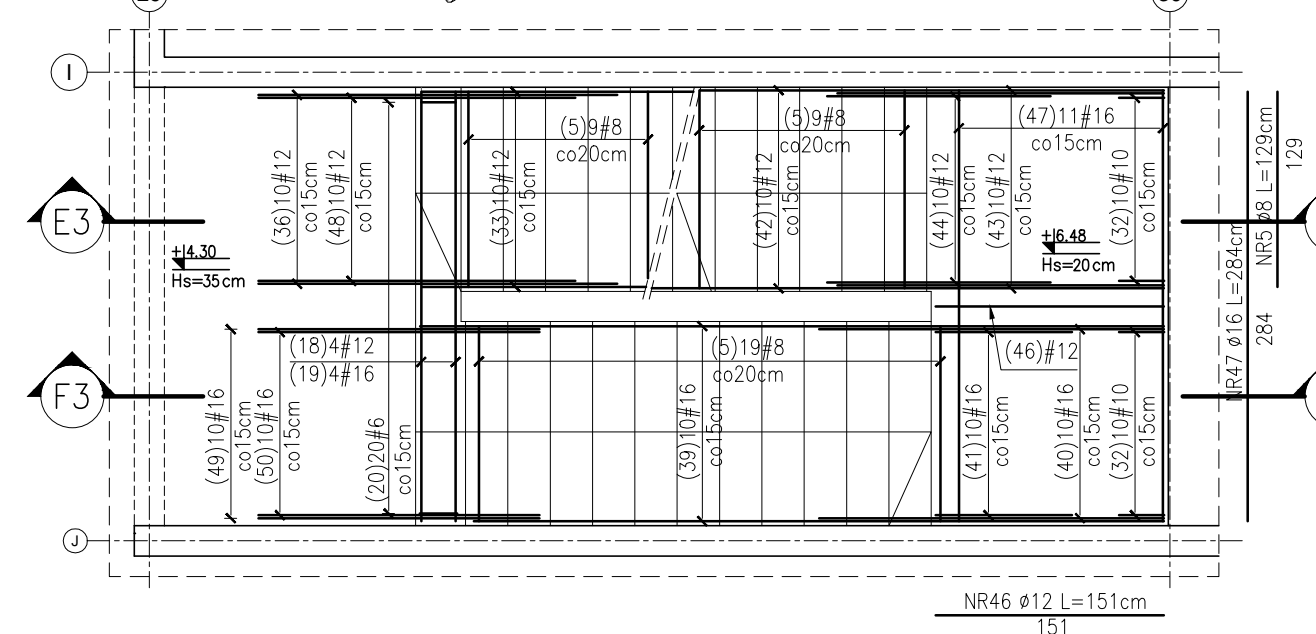
Klatka A1 – zbrojenie na poz. 0
Przekrój E2-E2 Skala 1:50



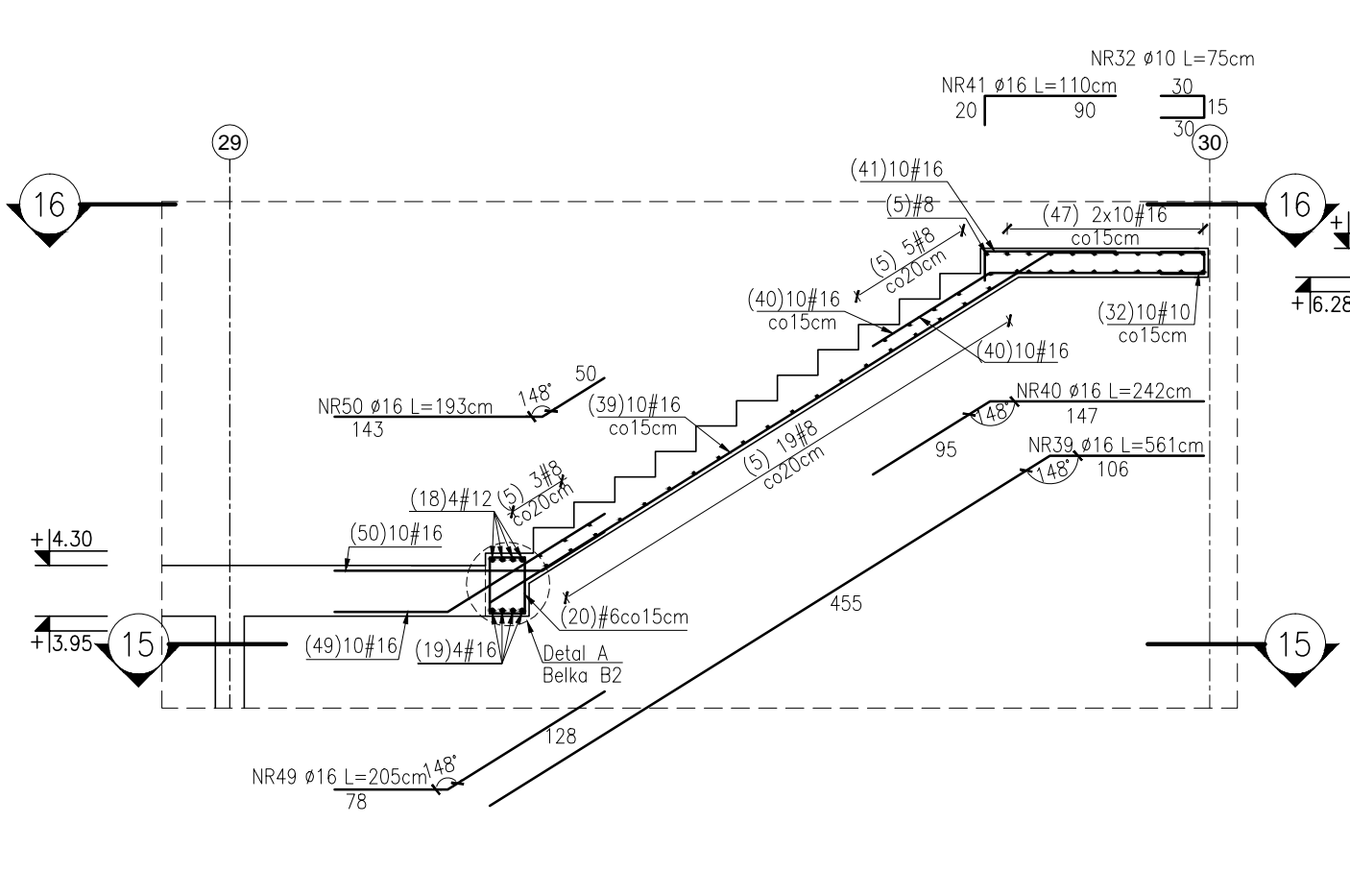
Klatka A1 – zbrojenie na poz. +1
Przekrój E3-E3 Skala 1:50



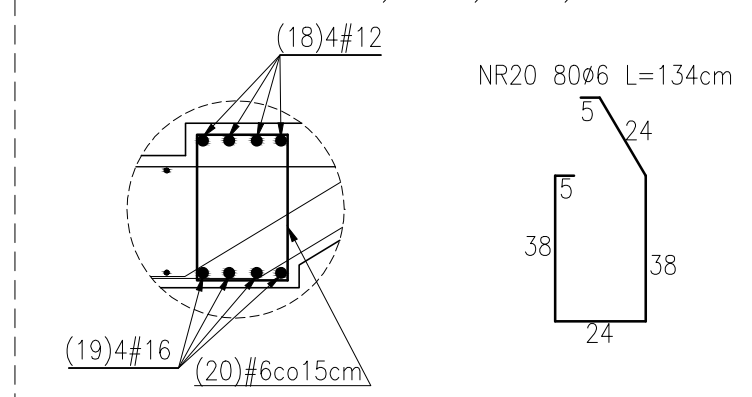
Klatka A1 – zbrojenie na poz. +1
(29) Przekrój 16-16 Skala 1:50



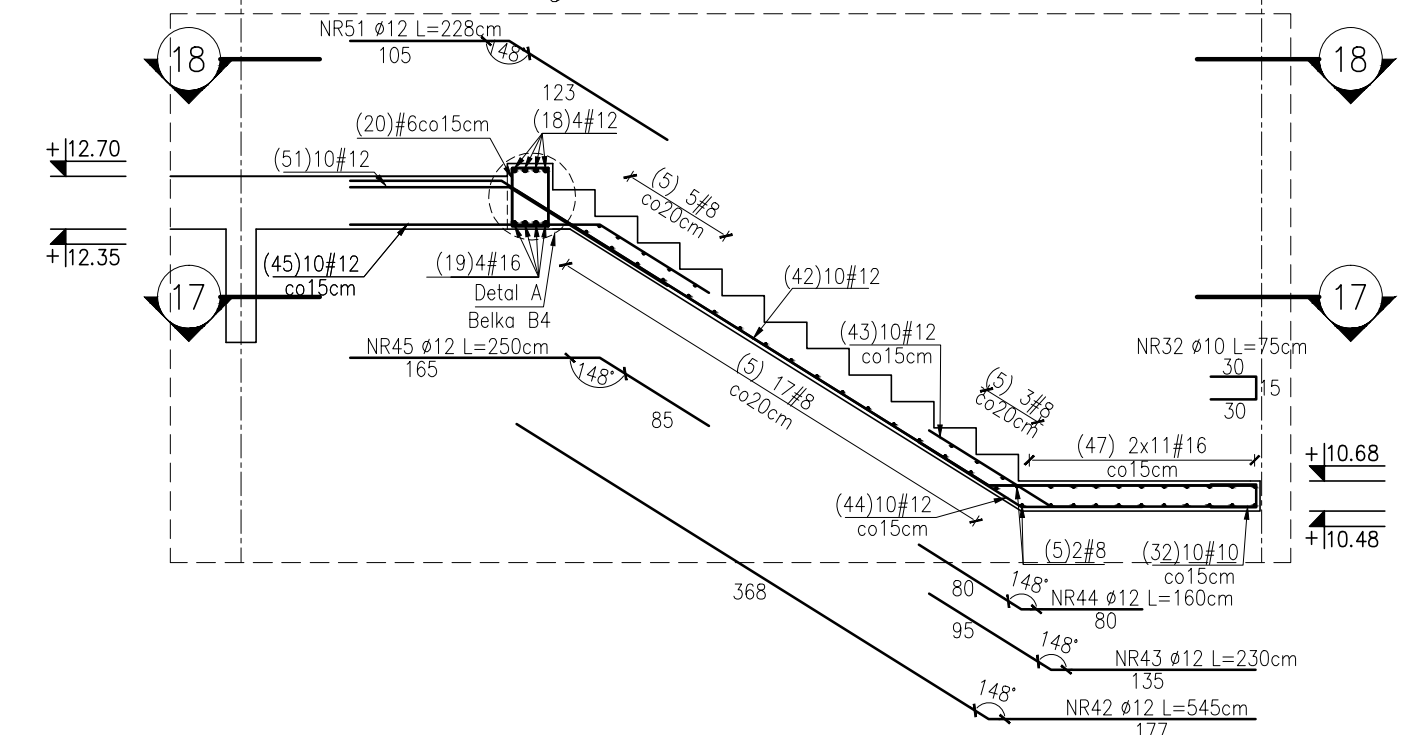
Klatka A1 – zbrojenie na poz. +1
Przekrój F3-F3 Skala 1:50



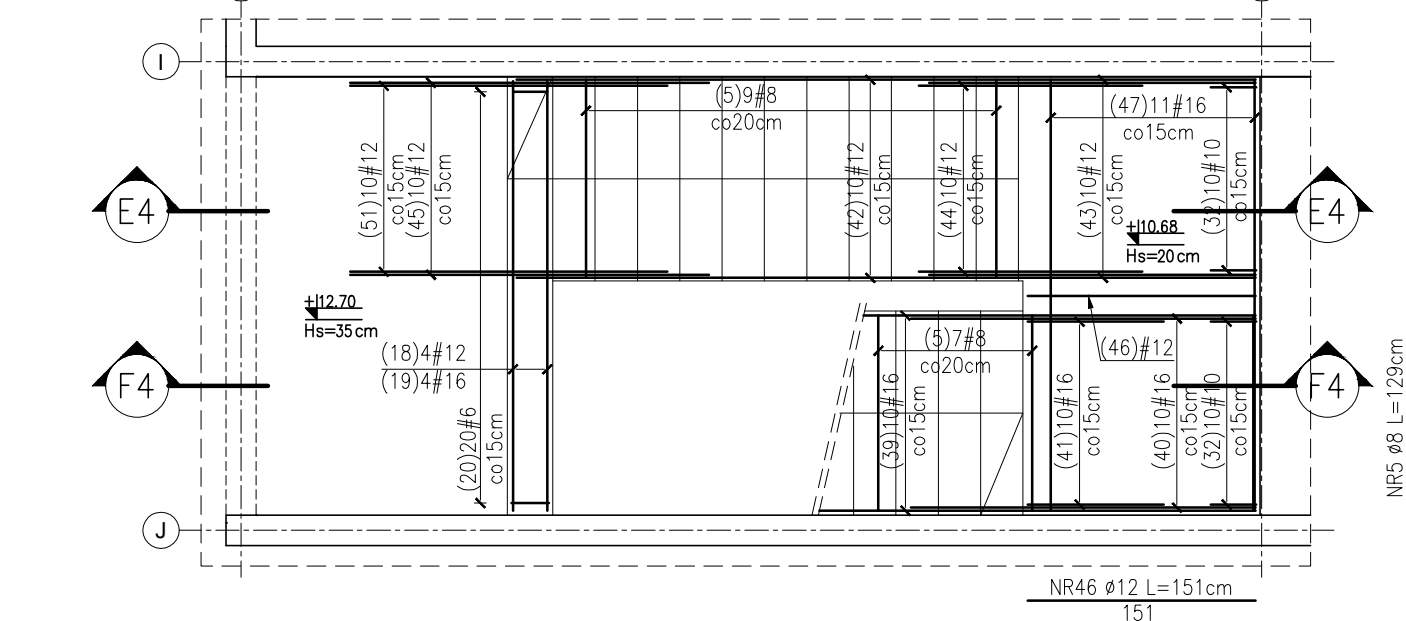
Detal A – Skala 1:20
Belki B1,B2,B3,B4



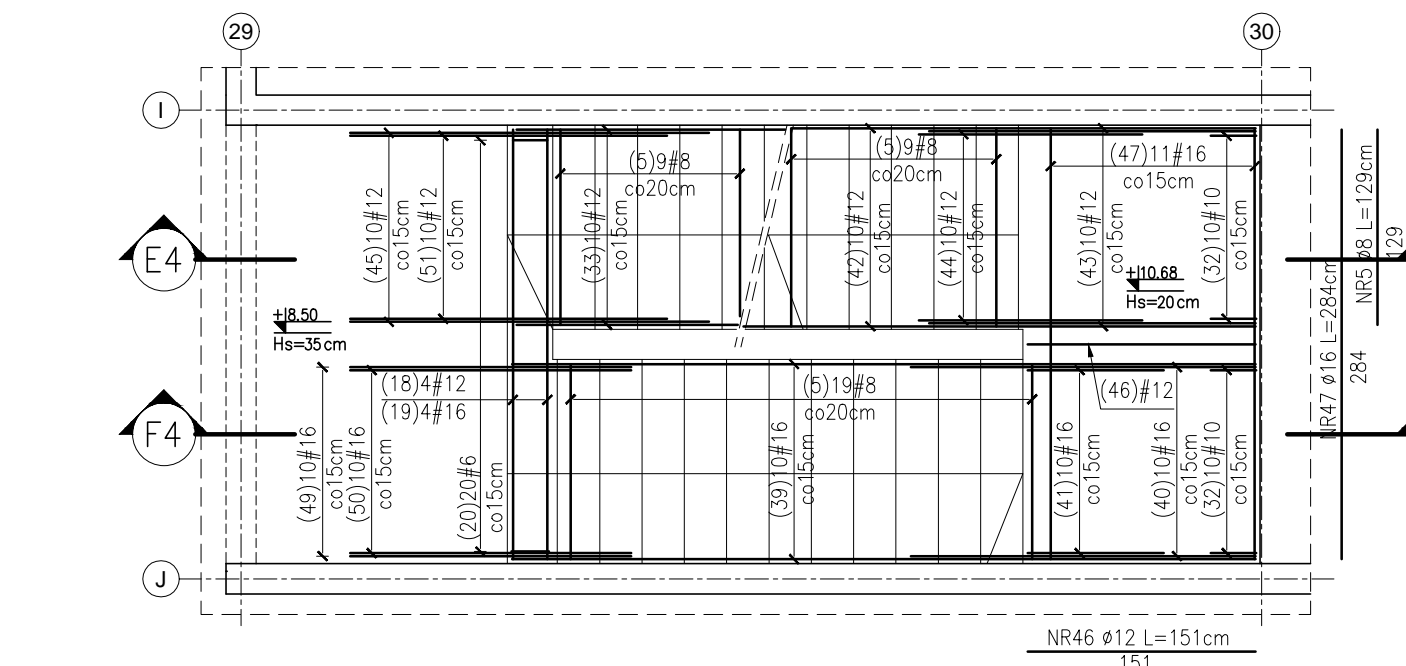
Klatka A1 – zbrojenie na poz. +2
 29 Przekrój E4-E4 Skala 1:50 30



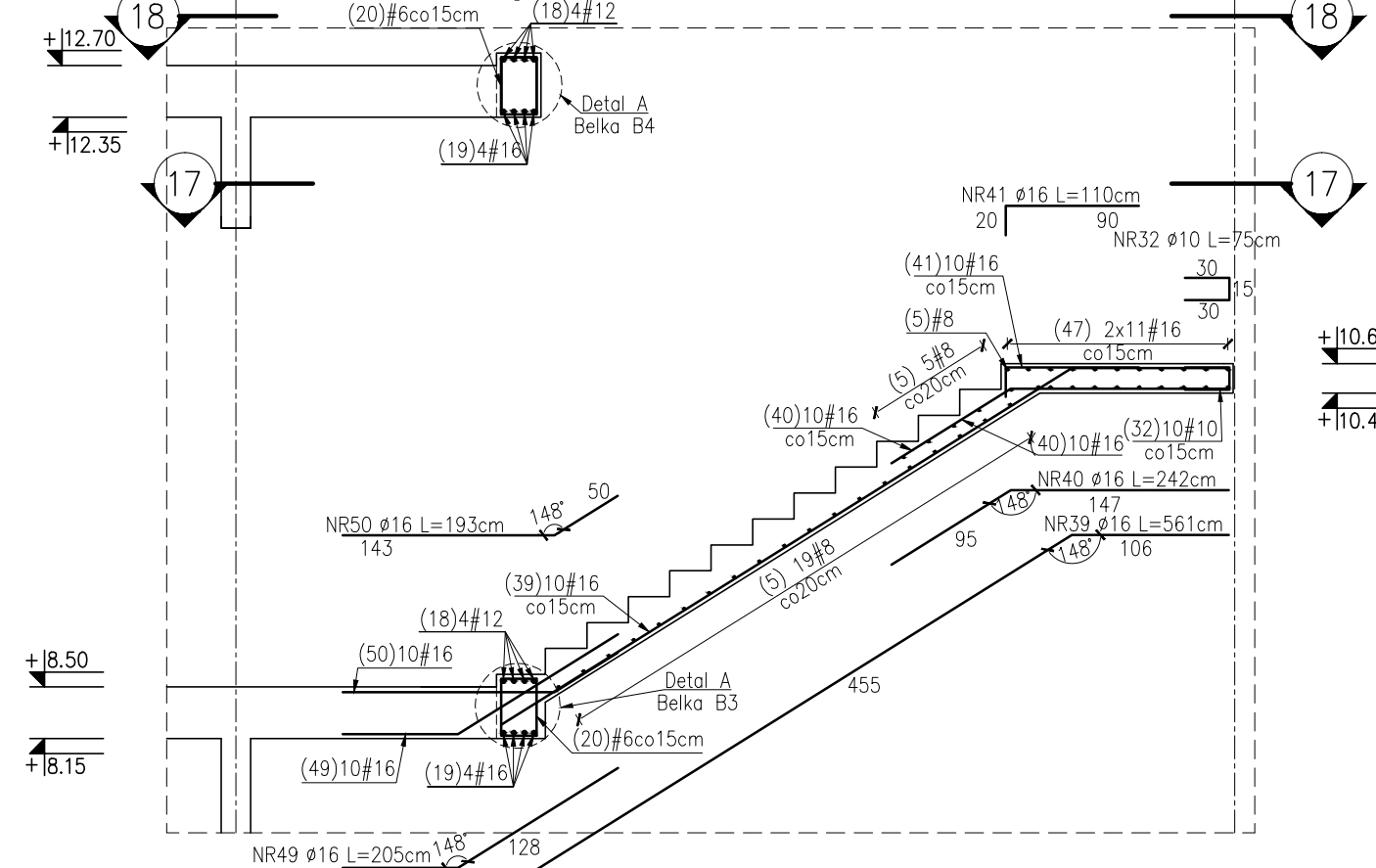
Klatka A1 - zbrojenie na poz. +2
 (29) Przekrój 18-18 Skala 1:50 (30)



Klatka A1 – zbrojenie na poz. +2
Przekrój 17-17 Skala 1:50



Klatka A1 – zbrojenie na poz. +2
 (29) Przekrój F4-F4 Skala 1:50 (30)



UWAGI:

1. Beton konstrukcyjny C30/37 (B37).
2. Stal B500SP; A-IIIIN.
3. Otulina: 30mm.
4. Zestawienie stali wg załącznika nr 007.
5. Klasa ekspozycji: XC1.
6. Rozpatrywać łącznie z projektem architektonicznym i projektami branżowymi.
7. Rozpatrywać łącznie z rysunkiem szalunkowym K-003.
8. Rozpatrywać łącznie z rysunkami konstrukcyjnymi płyty fundamentowej oraz ścian i stropów danej kondygnacji.
9. Wszelkie zmiany geometrii należy zgodzić z projektantem.
10. Wszystkie wymiary sprawdzić przed wykonaniem na budowie, w razie niezgodności skontaktować się z projektantem.
11. Belki wg detalu A wykonać równocześnie z biegami schodowymi.
12. Startery do spoczników wg rysunków zbrojeniowych ścian.