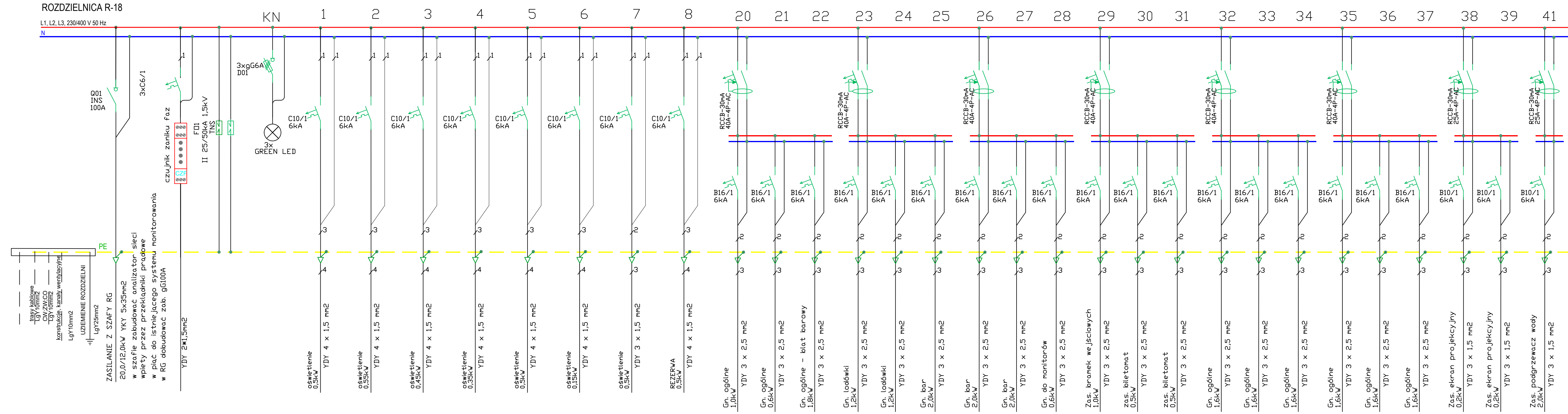




**ROZDZIELNICA R-18**

L1, L2, L3, 230/400 V 50 Hz



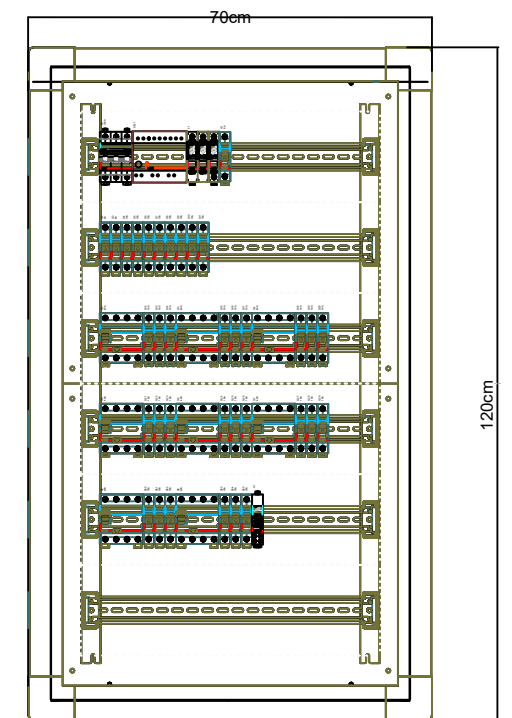
**UWAGI**

- ROZDZIELNIĘ WYKONAĆ JAKO SZAFĘ STOJĄCĄ Z DRZWIAMI ZAMYKANYMI NA KLUCZ O MIN IP 31
- W ROZDZIELNICZY POZOSTAWIĆ 30% ZAPASU MIEJSCA.
- UKŁAD SIECI "TN-S" Z SAMOCZYNNYM WYŁĄCZENIEM ZASILANIA
- WYPROWADZENIA PRZEWODÓW Z ROZDZIELNICZY GÓRA PRZEZ LISTWY ZAGISKOWE

**OCHRONA PRZED PORAZENIEM ELEKTRYCZNYM W SIECI 230/400V**

PODSTAWOWA PRZED DOTYKIEM BEZPOŚREDNIM ODPOWIEDNI STOPIEŃ IP

DODATKOWA PRZED DOTYKIEM POŚREDNIM SAMOCZYNNE WYŁĄCZENIE ZASILANIA



**attik** Poztołin 21a 56-300 Milicz  
PROJEKTOWANIE I NADZÓR INWESTYCJI www.attik.pl, info@attik.pl  
Niniejsze opracowanie chronione jest prawami autorskimi. Kopowanie, udostępnianie oraz udostępnianie osobom trzecim bez pisemnej zgody autora, jest zabronione.

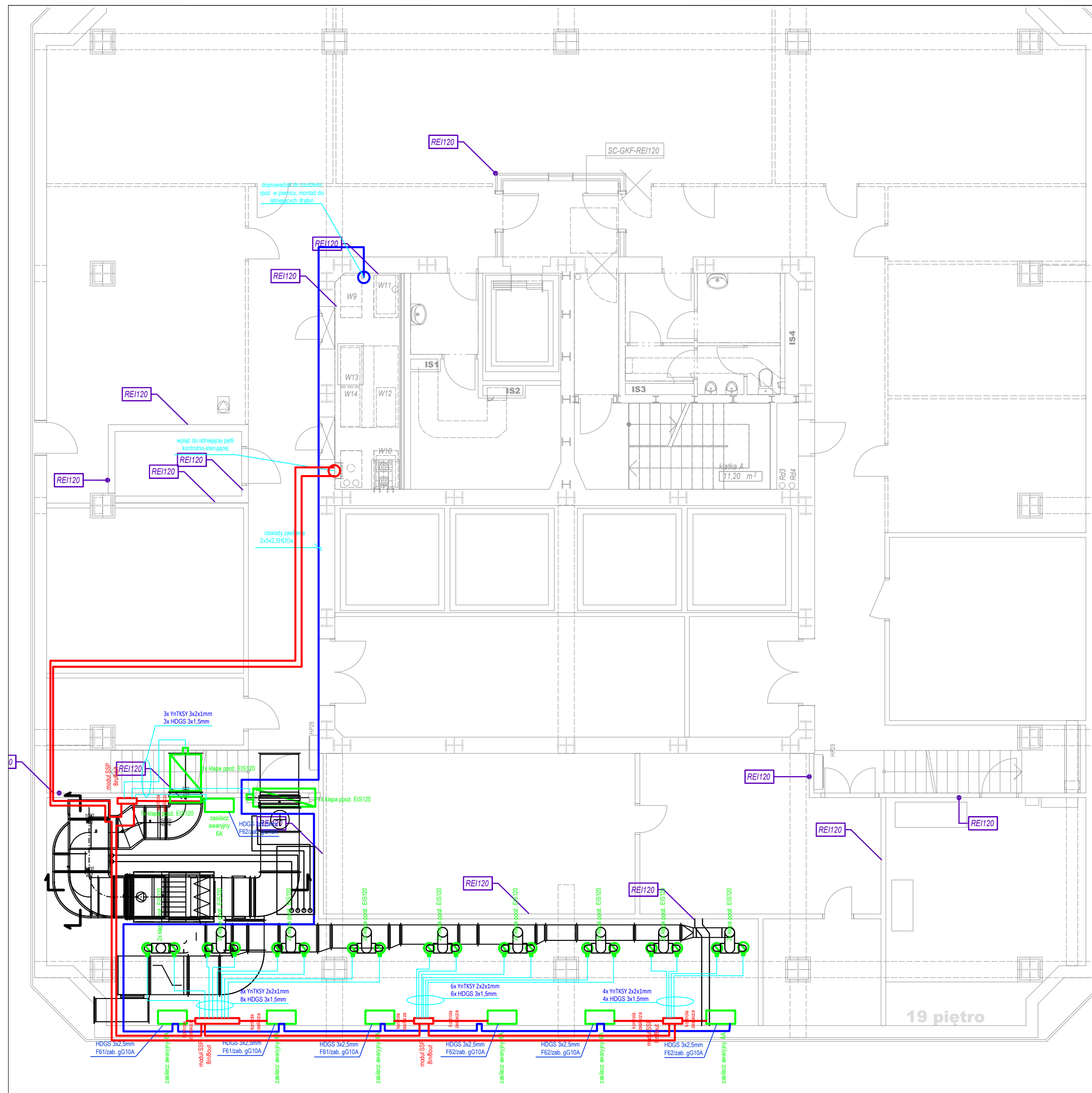
**Uniwersytet Ekonomiczny w Poznaniu al. Niepodległości 10, 61-875 Poznań**


**Zmiana funkcji użytkowania wraz z aranżacją wnętrza 18 piętra w budynku Collegium Altum w Poznaniu Poznań, ul. Powstańców Wielkopolskich 16, działka nr 17/1**

Etap projektu		
Projekt wykonawczy		
Nazwa rysunku		
<b>Schemat rozdzielnic R-18</b>		
branża	nr rysunku	
elektryczna	IE-02	
autorzy opracowania	nr uprawnień	
mgr inż. Rafał Radajewski	WKP/0180/POOE/09	podpis
	w spec. inst. elektryczne	
mgr inż. Lech Buszewski	UAN-7342-21/92	
	w spec. inst. elektryczne	
skala rysunku	data opracowania	nr strony
---	01.2019	







Jednostka projektowa		
 Postolin 21a 56-300 Milicz PROJEKTOWANIE I NADZÓR INWESTYCJI www.attik.pl, info@attik.pl <small>Niniejsze opracowanie chronione jest prawami autorskimi. Kopiowanie, uzupelnianie oraz udostępnianie osobom trzecim bez pisemnej zgody autora jest zabronione.</small>		
Nazwa i adres inwestora		
<b>Uniwersytet Ekonomiczny w Poznaniu al. Niepodległości 10, 61-875 Poznań</b>		
Nazwa i lokalizacja inwestycji		
<b>Zmiana funkcji użytkownika wraz z aranżacją wnętrza 18 piętra w budynku Collegium Altum w Poznaniu Poznań, ul. Powstańców Wielkopolskich 16, działka nr 17/1</b>		
Etap projektu		
<b>projekt wykonawczy</b>		
Nazwa rysunku		
<b>schemat zasilania awaryjnego 19 piętro</b>		
branża	nr rysunku	
elektryczna	IE-04	
autorzy opracowania	nr uprawnień	podpis
mgr inż. Rafał Radajewski	WKP/0180/POOE/09 w spec. inst. elektryczne	
mgr inż. Lech Buszewski	UAN-7342-21/92 w spec. inst. elektryczne	
skala rysunku	data opracowania	nr strony
1:100	01.10.2018	

# LEGENDA

Głośnik ścienny zainstalowany do ściany na korytarzach na wysokości 2,5m, w biurach na wysokości 2,5m, od wykończonej posadzki/podestu lub na suficie (6W/3W/1,5/0,75W-100V)

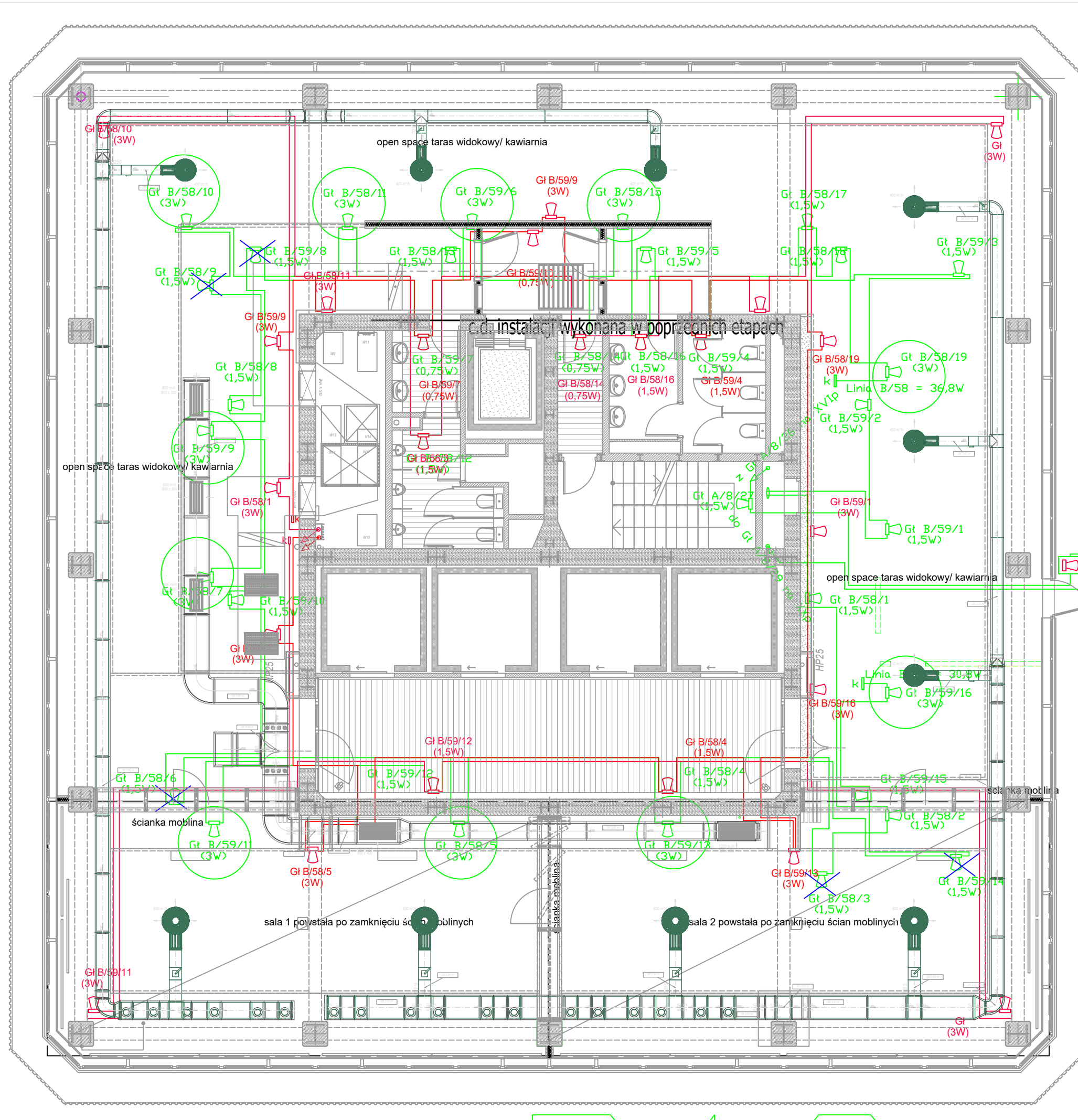


— Przewód HDGs 2x1

— instalacja istniejąca do przebudowa

Zakres prac na piętze 18 obejmuje:

- przesunięcie istniejących głośników w miejsca podane na schamcie
- rozbudowę i przebudowę linii DSO



Jednostka projektowa		
<b>ttik</b>		
Attik Projektowanie i Nadzór Inwestycji, Postolin 21a, 56-300 Milicz <small>Niniejsze opracowanie chronione jest prawami autorskimi. Kopiowanie, uzupelnianie oraz udostępnianie osobom trzecim bez pisemnej zgody autora jest zabronione.</small>		
Nazwa i adres inwestora		
Uniwersytet Ekonomiczny w Poznaniu al. Niepodległości 10, 61-875 Poznań		
Nazwa i lokalizacja inwestycji		
Wentylacja bytowo-pożarowa wraz z pracami powiązаныmi – Etap 2b Dostosowania Budynku Collegium Altum do obowiązujących przepisów przeciwpożarowych Poznań ul. Powstańców Wielkopolskich 16, działka nr 17/1		
Etap projektu		
Projekt wykonawczy		
Nazwa rysunku		
<b>RZUT 18 PIĘTRA- instalacja DSO</b>		
branża	nr rysunku	
instalacje elektryczne	<b>EW-05</b>	
autorzy opracowania	nr uprawnień	podpis
mgr inż. arch. Mariusz Sobczak	24/08/DOIA w spec. architektonicznej	
proj.		
skala rysunku	data opracowania	nr strony
1:100	18.12.2018	