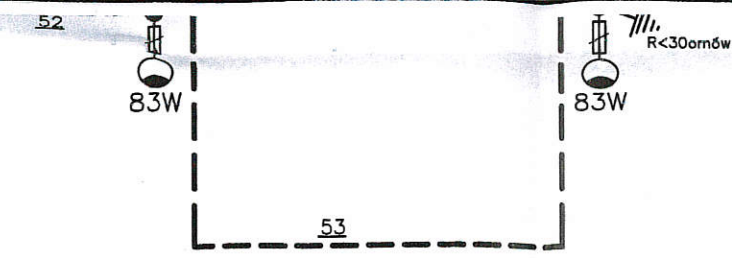
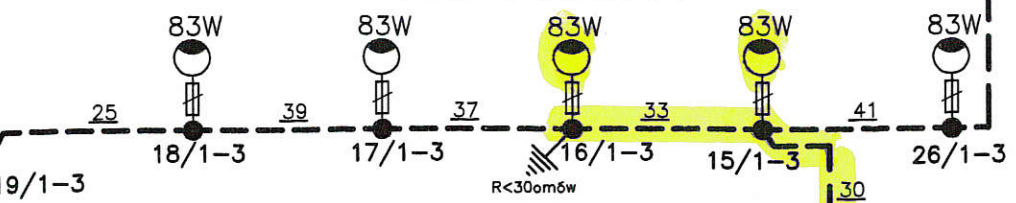
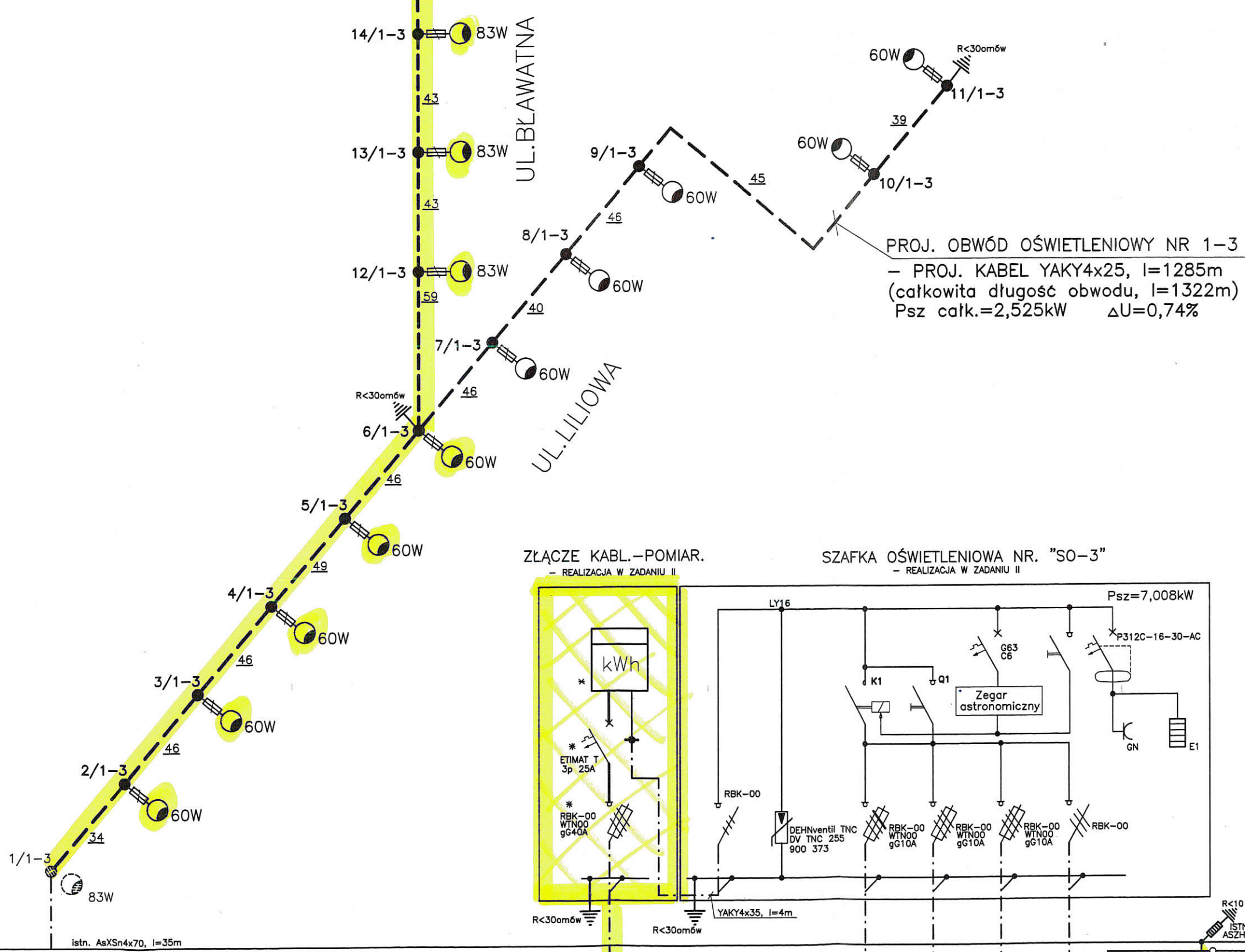


UL. BŁAWATNA



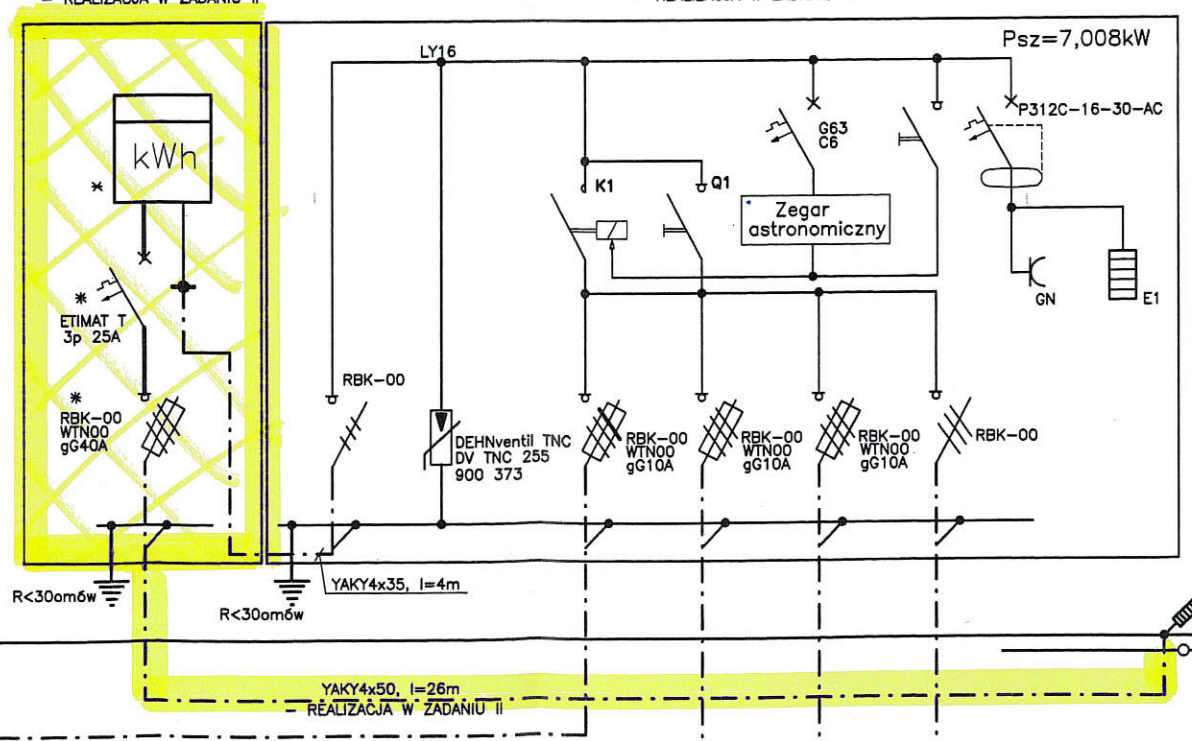
UL. BŁAWATNA

UL. LILIOWA

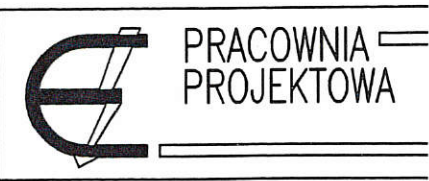


ZŁĄCZE KABL.-POMIAR. - REALIZACJA W ZADANIU II

SZAFKA OŚWIETLENIOWA NR. "SO-3" - REALIZACJA W ZADANIU II



INSPEKTOR
Janusz Stupis



TEMAT: PROJEKT WYKONAWCZY
OŚWIETLENIE ULICZNE -ZADANIE
SCHEMAT SIECI OŚWIETLENIOWEJ
OBIEKT: wieś WÓJTOWO
gmina Barczewo

PROJEKTANT:
Z. DUCHLIŃSKI

SPRAWDZIŁ:
mgr inż. A. SZCZEPKOWSKI

DATA: 01.2013 SKALA: 1:

POCZĄTEK OBWODU OŚWIETLENIOWEGO
DO REALIZACJI W ZADANIU II

OBWÓD OŚWIETLENIA ULICZNEGO NR 2-3
- REALIZACJA W ZADANIU II i VII

OBWÓD OŚWIETLENIA ULICZNEGO NR 2-2
- REALIZACJA W ZADANIU II

OBWÓD OŚWIETLENIA ULICZNEGO NR 3-3
- REALIZACJA W ZADANIU II