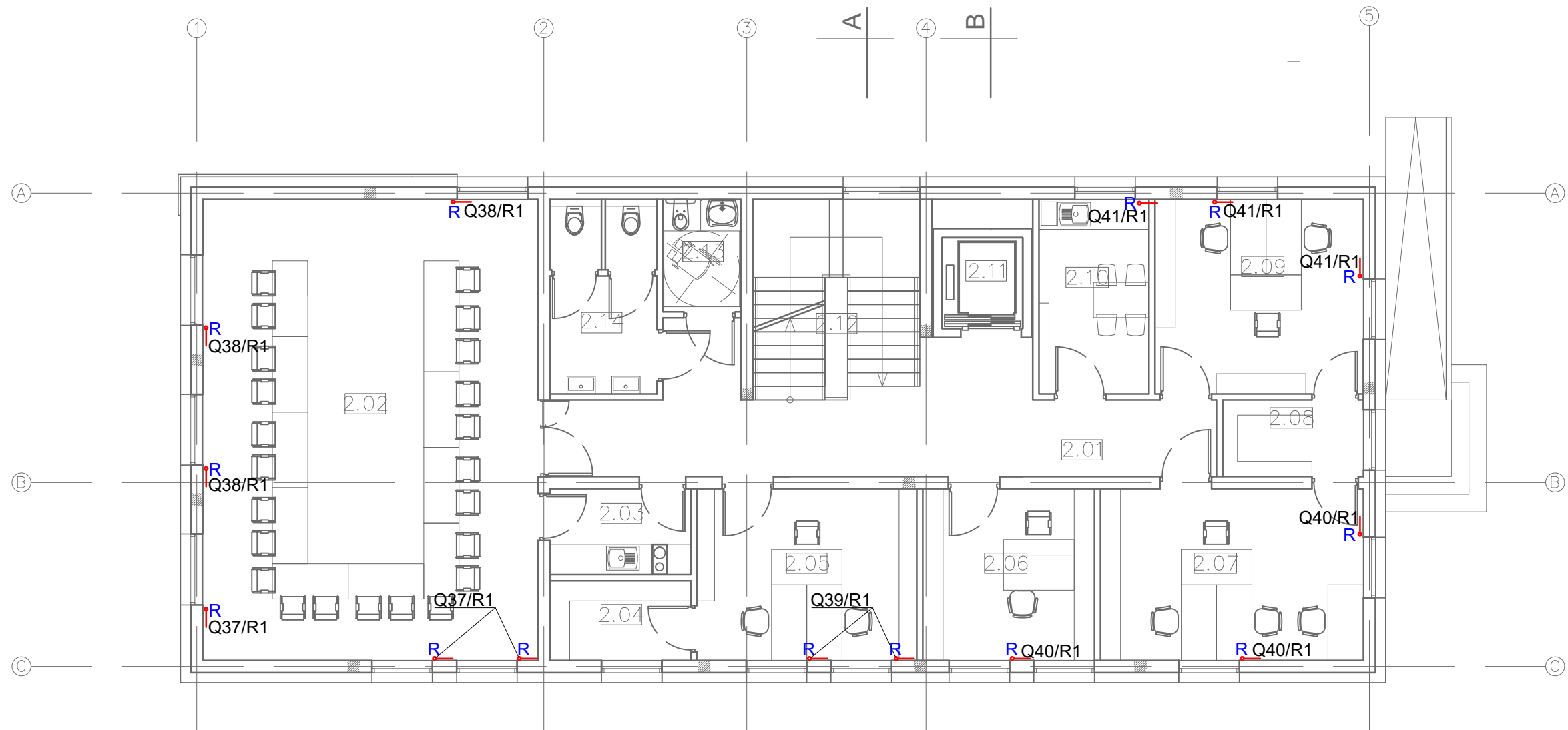


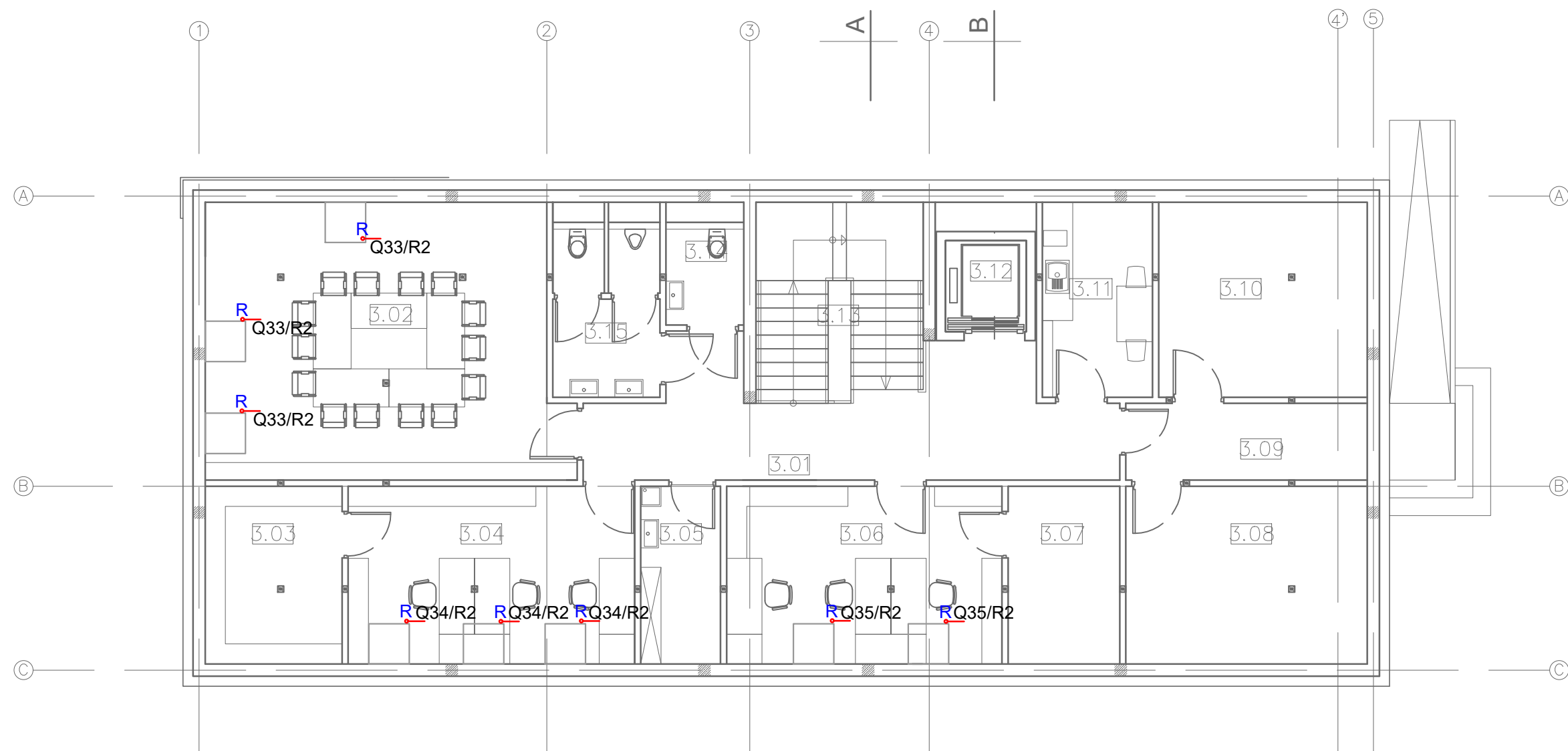
Nr	NAZWA POMIESZCZENIA
1.01	WIATROŁAP
1.02	KOMUNIKACJA
1.03	SZYB WINDY
1.04	POM. BIUROWE
1.05	POM. BIUROWE
1.06	POM. BIUROWE
1.07	POM. BIUROWE
1.08	POM. BIUROWE
1.09	POM. BIUROWE
1.10	POM. BIUROWE
1.11	POM. TECHNICZNE
1.12	POM. SOCJALNE
1.13	ARCHIWUM
1.14	POM. BIUROWE
1.15	WC
1.16	WC
1.17	SCHOWEK PRZEDSIONEK P.POZ.
1.18	

OBIEKT: BUDOWA BUDYNKU BIUROWEGO dz. nr 315, 316/1, 316/3, obr. Kobylnica, ul. Główna 20		ETAP: PROJEKT TECHNICZNY
INWESTOR: GMINA KOBYLNICA ul. Główna 20, 76-251 Kobylnica		
TYTUŁ RYSUNKU:		RZUT PARTERU - ZASILANIE ROLET
AUTOR: elektryka:	mgr inż. Łukasz Gaęala	POM/0256/PBE/16 sieci i instalacje elektryczne
SRWDZAJĄCY: elektryka:	mgr inż. Tomasz Piskorski	8346/232/90 sieci i instalacje elektryczne
DATA OPRACOWANIA: MAJ 2021		skala 1:100
		NR RYS: E-6.1



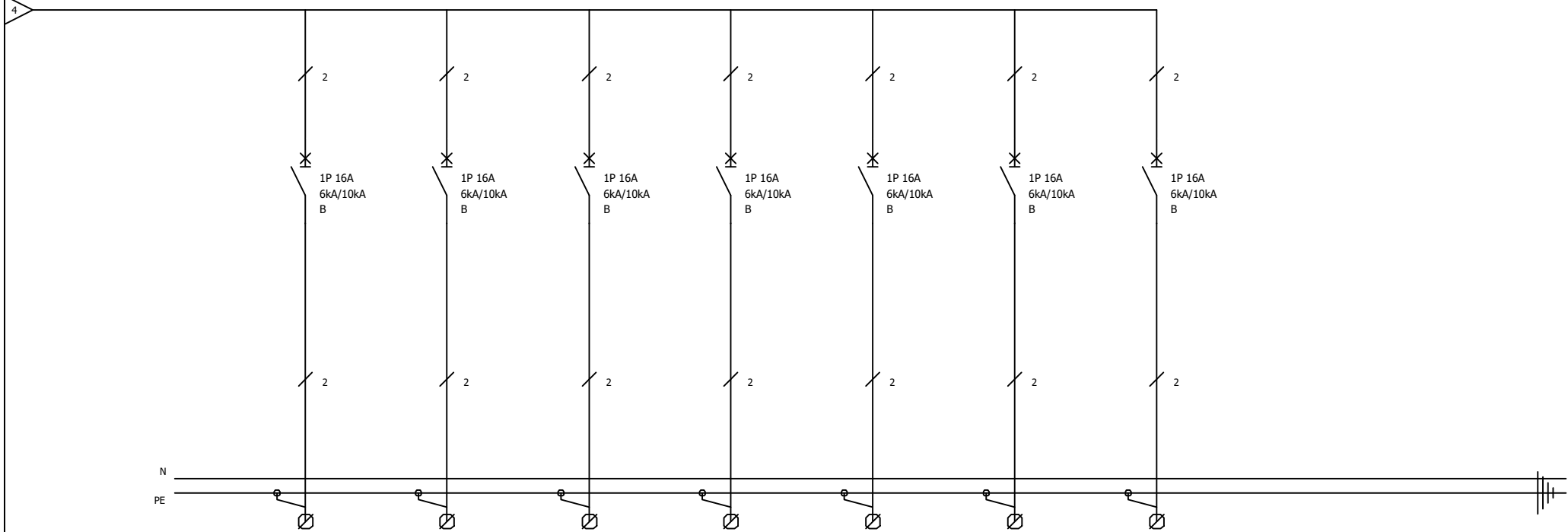
Nr	NAZWA POMIESZCZENIA
2.01	KOMUNIKACJA
2.02	SALA NARAD
2.03	ANEKS KUCHENNY
2.04	POM. GOSPODARCZE.
2.05	POM. BIUROWE
2.06	POM. BIUROWE
2.07	POM. BIUROWE
2.08	POM. GOSPODARCZE.
2.09	POM. BIUROWE
2.10	POM. SOCJALNE
2.11	SZYB WINDY
2.12	SCHODY
2.13	WC
2.14	WC

OBIEKT: BUDOWA BUDYNKU BIUROWEGO dz. nr 315, 316/1, 316/3, obr. Kobylnica, ul. Główna 20		ETAP: PROJEKT TECHNICZNY
INWESTOR: GMINA KOBYLNICZA ul. Główna 20, 76-251 Kobylnica		
TYTUŁ RYSUNKU:		RZUT PIĘTRA - ZASILANIE ROLET
AUTOR: elektryka:	mgr inż. Łukasz Gągała	POM/0256/PBE/16 sieci i instalacje elektryczne
SRAWDZAJĄCY: elektryka:	mgr inż. Tomasz Piskorski	8346/232/90 sieci i instalacje elektryczne
DATA OPRACOWANIA: MAJ 2021		skala 1:100
		NR RYS: E-7.1



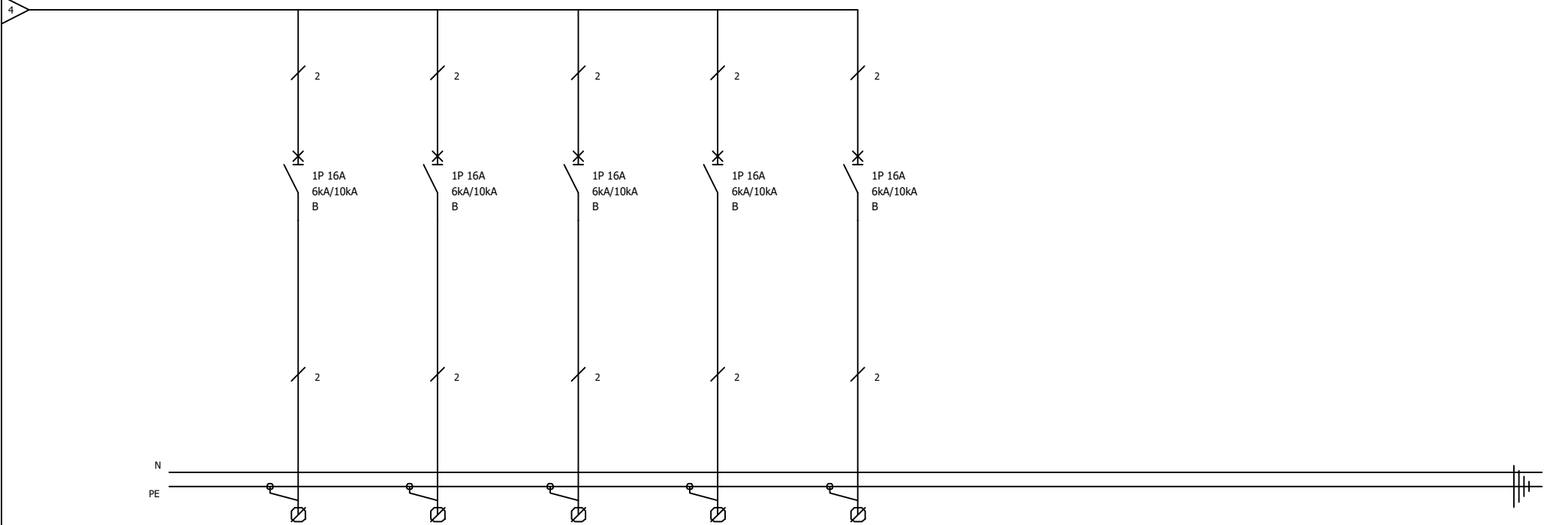
Nr	NAZWA POMIESZCZENIA
3.01	KOMUNIKACJA
3.02	SALA NARAD
3.03	POM. GOSPODARCZE
3.04	POM. BIUROWE
3.05	POM. PORZĄDKOWE
3.06	POM. BIUROWE
3.07	POM. GOSPODARCZE
3.08	POM. TECHNICZNE
3.09	MAGAZYN
3.10	SERWEROWNIA
3.11	POM. SOCJALNE
3.12	SZYB WINDY
3.13	SCHODY
3.14	WC
3.15	WC

OBIEKT: BUDOWA BUDYNKU BIUROWEGO dz. nr 315, 316/1, 316/3, obr. Kobylnica, ul. Główna 20		ETAP: PROJEKT TECHNICZNY
INWESTOR: GMINA KOBYLNICZA ul. Główna 20, 76-251 Kobylnica		
TYTUŁ RYSUNKU:		RZUT PODDASZA - ZASILANIE ROLET
AUTOR: elektryka:	mgr inż. Łukasz Gągała	POM/0256/PBE/16 sieci i instalacje elektryczne
SRADZAJĄCY: elektryka:	mgr inż. Tomasz Piskorski	8346/232/90 sieci i instalacje elektryczne
DATA OPRACOWANIA: MAJ 2021		skala 1:100
NR RYS: E-8.1		



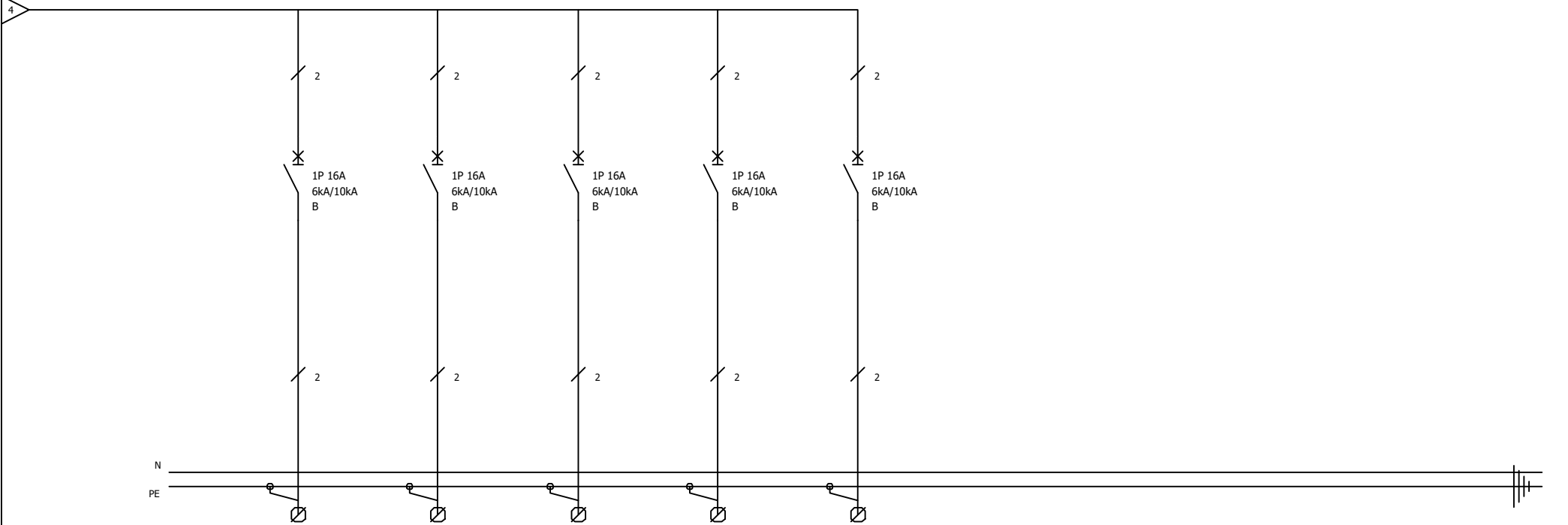
Oznaczenie urządzenia	Q51	Q52	Q53	Q54	Q55	Q56	Q57		
Oznaczenie zacisku									
Opis	ROLETY WEWNĘTRZNE	ROLETY WEWNĘTRZNE	ROLETY WEWNĘTRZNE	ROLETY WEWNĘTRZNE	ROLETY WEWNĘTRZNE	ROLETY WEWNĘTRZNE ZEWNĘTRZNE	ROLETY WEWNĘTRZNE ZEWNĘTRZNE		
Moc	0,1	0,1	0,1	0,1	0,1	0,1	0,1		
Długość kabla									
Przekrój przewodu	3x1,5	3x1,5	3x1,5	3x1,5	3x1,5	3x1,5	3x1,5		
Typ kabla	N2XH-J	N2XH-J	N2XH-J	N2XH-J	N2XH-J	N2XH-J	N2XH-J		
Typ izolacji kabla									

Budowa budynku biurowego dz. nr 315, 316/1, 316/3, obr. Kobylnica, ul. Główna 20 Rozdzielnica RG	Nr. projektu:		C		F	8346/232/90
	Nr. rysunku:	E-17	B	sieci i inst. elektr.	E	T. Piskorski
			A	POM/0256/PBE/16	D	Sprawdził:
	Data:	MAJ 2021	Autor:	Ł. Gągała		



Oznaczenie urządzenia	Q37	Q38	Q39	Q40	Q41			
Oznaczenie zacisku								
Opis	ROLETY WEWNĘTRZNE	ROLETY WEWNĘTRZNE	ROLETY WEWNĘTRZNE	ROLETY WEWNĘTRZNE	ROLETY WEWNĘTRZNE			
Moc	0,1	0,1	0,1	0,1	0,1			
Długość kabla								
Przekrój przewodu	3x1,5	3x1,5	3x1,5	3x1,5	3x1,5			
Typ kabla	N2XH-J	N2XH-J	N2XH-J	N2XH-J	N2XH-J			
Typ izolacji kabla								

Budowa budynku biurowego dz. nr 315, 316/1, 316/3, obr. Kobylnica, ul. Główna 20 Rozdzielnica R1	Nr. projektu:		C		F	8346/232/90
	Nr. rysunku:	E-18	B	sieci i inst. elektr.	E	T. Piskorski
			A	POM/0256/PBE/16	D	Sprawdził:
	Data:	MAJ 2021	Autor:		Ł. Gagala	



Oznaczenie urządzenia	Q33	Q34	Q35	Q40	Q41			
Oznaczenie zacisku								
Opis	ROLETY WEWNĘTRZNE	ROLETY WEWNĘTRZNE	ROLETY WEWNĘTRZNE	ROLETY WEWNĘTRZNE	ROLETY WEWNĘTRZNE			
Moc	0,1	0,1	0,1	0,1	0,1			
Długość kabla								
Przekrój przewodu	3x1,5	3x1,5	3x1,5	3x1,5	3x1,5			
Typ kabla	N2XH-J	N2XH-J	N2XH-J	N2XH-J	N2XH-J			
Typ izolacji kabla								

Budowa budynku biurowego dz. nr 315, 316/1, 316/3, obr. Kobylnica, ul. Główna 20 Rozdzielnica R2	Nr. projektu:		C		F	8346/232/90
	Nr. rysunku:	E-19	B	sieci i inst. elektr.	E	T. Piskorski
			A	POM/0256/PBE/16	D	Sprawdził:
	Data:	MAJ 2021	Autor:		Ł. Gągała	