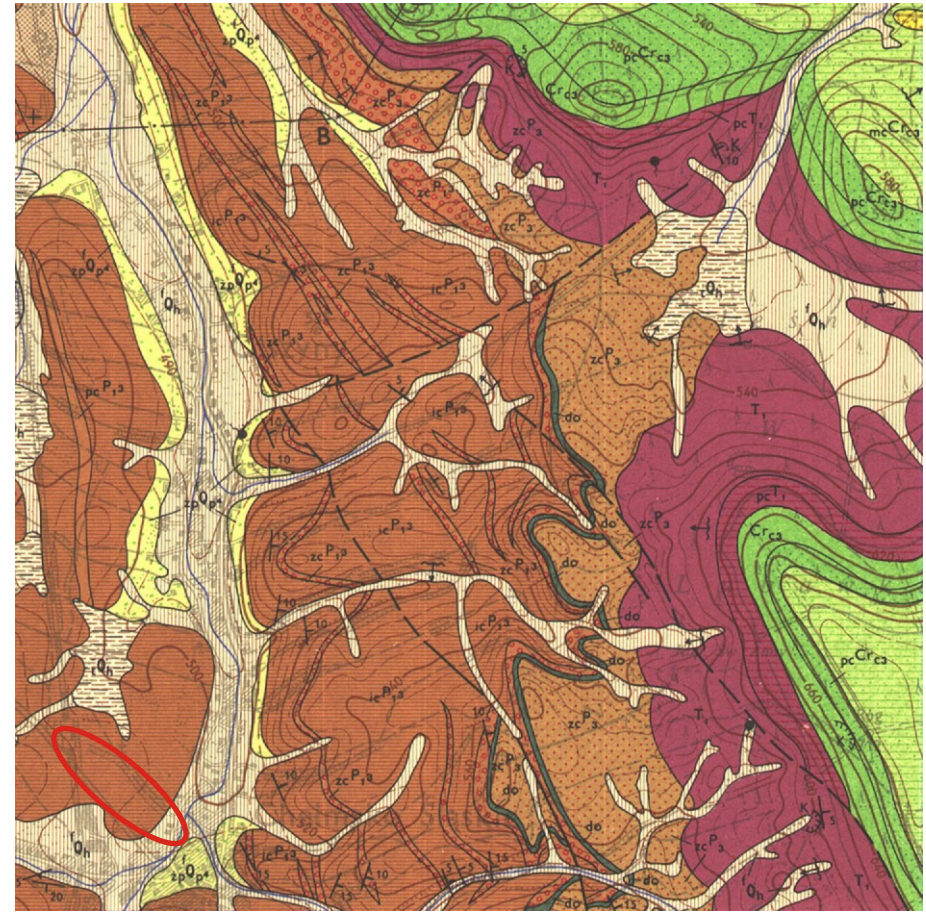




OBJAŚNIENIA BARW I SYMBOLI

| | | | | | |
|----------------------------------|--|---|--|--------------------------------|--------------------------|
| CZWARTORZĘD | HOLOCEN | O_h | Osady rzeczne w ogólności | | |
| | | O_{oh} | Torfy | | |
| | PLEJSTOCEN | S_0 | Gliny deluwialne i rumosze skalne | | |
| | | $I_{10}P_0$ | Zwiry i piaski tarasów 3–5 m n.p.rzeki | ZŁODOWACENIE PÓŁNOCNOSPOLSKIE | |
| | | $I_{10}P_3$ | Zwiry i piaski tarasów 15–25 m n.p.rzeki | ZŁODOWACENIE ŚRODKOWOPOLSKIE | |
| INTERGLACJAŁ MAZOWIECKI(?) | $I_{10}P_3$ | Gliny zwałowe | | | |
| | $I_{10}P_{3-7}$ | Zwiry i piaski tarasów 6–14 m n.p.rzeki | | | |
| KREDA | KREDA GÓRNA | $pcCr_{13}$ | Piaskowce kwarcowe | TURON GÓRNY | TURON |
| | | $pcCr_{13}$ | Piaskowce skaleniowe | TURON ŚRODKOWY | |
| | | $pcwCr_{12}$ | Piaskowce wapińskie i wapień piaszczyste | TURON DOLNY | |
| | | $mcCr_{11}$ | Mułowce wapiństo-łłaste | | |
| | | $mcCr_{12}$ | Mułowce krzemionkowe | | |
| | CENOMAN | $pcCr_{13}$ | Piaskowce i mułowce wapińskie | CENOMAN GÓRNY | CENOMAN |
| | | Cr_{12} | Piaskowce glaukonitowe | | |
| | | $pcCr_{11-12}$ | Piaskowce kwarcowe | CENOMAN DOLNY ŚRODKOWY (?) | |
| | | $pcCr_{11}$ | Piaskowce kaolinowe | | |
| | | T_1 | Piaskowce | | |
| TRIAS DOLNY (PIASKOWIEC PSTRY) | T_1 | Piaskowce | | | |
| KARBON | CZERWONY SPAGOWIEC | pcP_{13} | Zlepienie, piaskowce i mułowce, w spągu zlepienie dolomityczne i dolomity (do) | | CZERWONY SPAGOWIEC GÓRNY |
| | | icP_{13} | Piaskowce ze spoiwem kalcytowym | | |
| | | icP_{12} | Ilowce i mułowce, miejscami piaskowce | | |
| | | icP_{11} | Zlepienie, fanglomeraty, miejscami piaskowce | | |
| | | icP_{10} | Tufy z wkładkami ilowców (ic) oraz z soczewkami zlepieńców dolomitycznych lub dolomitów (do) | | |
| | | trA | Tufy ryolitowe | | |
| | | trB | Autobrekcie trachitowe | | |
| | | trC | Trachity pecherzykowane | | |
| | | trD | Trachity laminowane | | |
| | | trE | Trachity masywne | | |
| | | trF | Autobrekcie andezytoidowe | | |
| | | trG | Andezytoidy masywne | | |
| | | icP_{11} | Ilowce i mułowce | | |
| | | icP_{10} | Zlepienie polimiktyczne z wkładkami piaskowców arkozowych | | |
| | | KARBON GÓRNY | C_{14} | Zlepienie, miejscami piaskowce | |
| C_{13} | Piaskowce, zlepienie średniookruchowe i mułowce | | Warstwy żaclerskie | WESTFAL | |
| C_{12} | Piaskowce, zlepienie drobnookruchowe i mułowce z soczewkami węgla kamiennego | | Warstwy z Białego Kamienia górne | | |
| pcC_{11} | Zlepienie średnio- i grubookruchowe | | Warstwy z Białego Kamienia dolne | NAMUR | |
| pcC_{10} | Piaskowce, zlepienie drobnookruchowe, mułowce i węgiel kamienny | | | | |
| KARBON DOLNY | pcC_{10} | Zlepienie grubo- i średniookruchowe oraz piaskowce z wkładkami tufków ilasto-mułowcowych, piaskowców i zlepieńców (?) | Warstwy ze Szczawna | WIZEN GÓRNY WIZEN | |
| DODATKOWE OBJAŚNIENIA DO PROFILU | | | | | |
| Q | Osady czwartorzędowe w ogólności | | | | |



LEGENDA:

 OBSZAR BADAŃ

| | | | |
|---|---|--|--|
|  | | Zał. nr 2 | |
| OPINIA GEOTECHNICZNA dla budowy i modernizacji ulicy Kolonia w Chełmsku Śląskim | | | |
| Opracował: | | MAPA GEOLOGICZNA (WYCINEK SZCZEGÓLWEJ MAPY GEOLOGICZNEJ SUDETÓW ARKUSZ LUBAWKA) | |
| Nazwisko | Podpis | | |
| mgr J. Jastrzębski |  | | |
| | | SKALA 1:50 000 | |