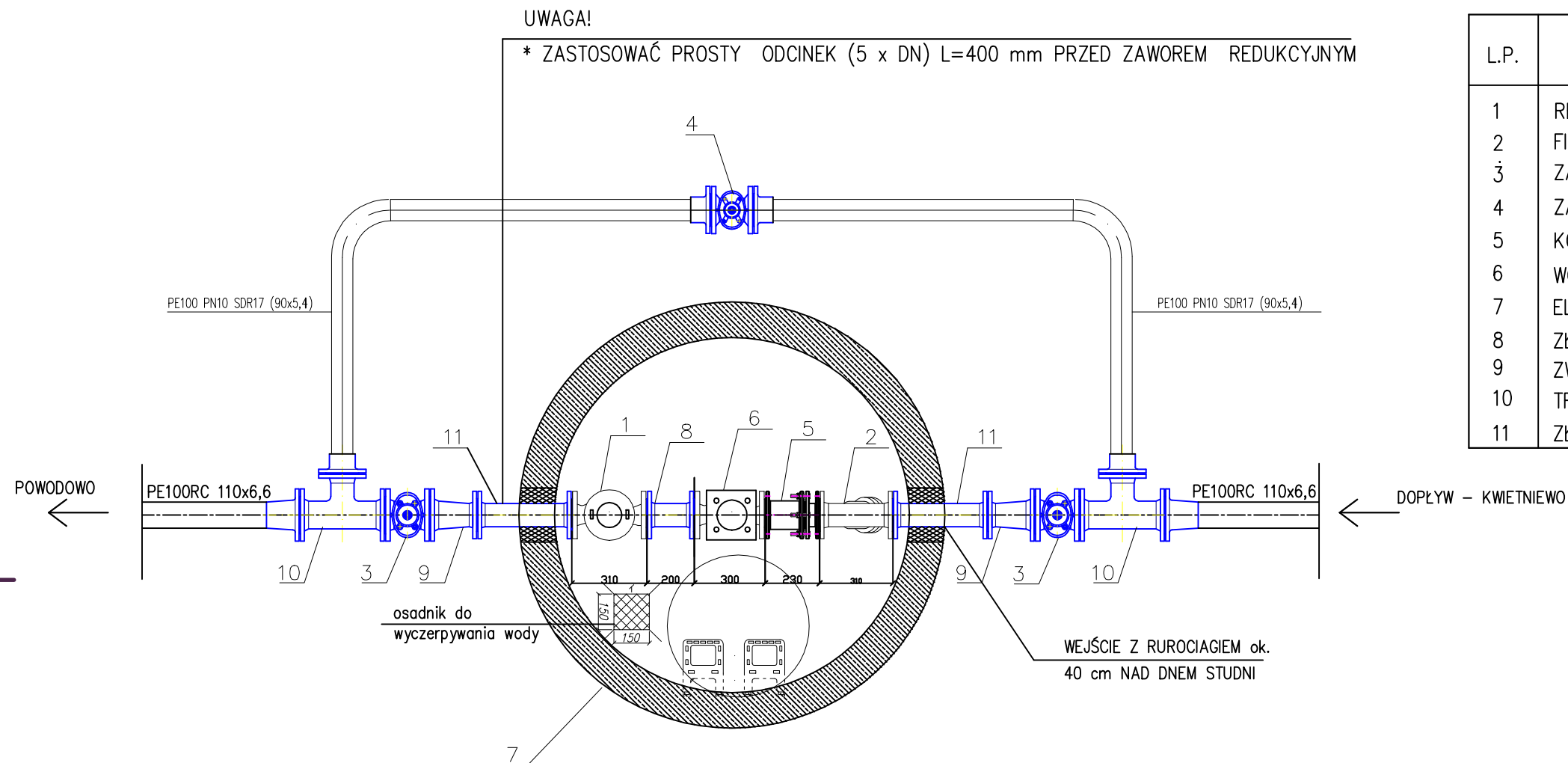


# WYTYCZNE WYKONANIA KOMORY REDUKCYJNEJ



| L.P. | NAZWA ELEMENTU                                     |
|------|--|
| 1    | REGULATOR CIŚNIENIA DN 80 – SPRĘŻYNOWY – HONEYWELL |
| 2    | FILTR SKOŚNY DN80 TYP FY69P – HONEYWELL            |
| 3    | ZASUWA KOŁNIERZOWA DN 100 – 2 szt.                 |
| 4    | ZASUWA KOŁNIERZOWA DN80 – 1 szt.                   |
| 5    | KOMPENSATOR DN 80 – 1 szt.                         |
| 6    | WODOMIERZ JS80 DN 80 – 1 szt.                      |
| 7    | ELEMENTY STUDNI Dw=1500 mm ŁĄCZONE NA USZCZELKĘ    |
| 8    | ZŁĄCZKA DWUKOŁNIERZOWA DN 80, L=200 mm – 1 szt.    |
| 9    | ZWĘŻKA DN 100/80, L=200 mm – 2 szt.                |
| 10   | TRÓJNIK DN 100/80 – 2 szt.                         |
| 11   | ZŁĄCZKA DWUKOŁNIERZOWA DN 80, L=400 mm – 2 szt.    |

UWAGA !

STUDNIA Dw=Ø1500–(dennica wys. 1400mm, krgg wys.750 mm, pokrywa DN 1500) – wg PN-EN 1917:2004

WSZYSTKIE ELEMENTY KONSTRUKCJI STUDNI WYKONAĆ Z BETONU KL. C40/50 HSR

## ELEMENTY STUDNI ŁĄCZONE NA USZCZELKI SBR LUB NBR

KRAŁ DENNY MONOLITYCZNY PERFECT – wys. rob. 1400 mm

WODOSZCZELNOŚĆ ELEMENTÓW BETONOWYCH ORAZ ZŁĄCZY – 0,5 bar

NASIĄKLIWOŚĆ DO 4%

WODOSZCZELNOŚĆ W10

MROZODPORNOŚĆ F150

NASIĄKLIWOŚĆ DO 4%

REDUKCJA CIŚNIENIA WODY – ok. 4,5 atm (wejście)/3,0 atm (wyjście)

|   |  |  |              |
|---|--|--|--------------|
| <u><b>Biuro Obsługi Inwestycji "EKO - SYSTEM"</b></u><br><u><b>Jarosław Pawłowski</b></u><br>ul. Kolonia Zdroje 25 , 14-400 Pasłęk tel. 698-363-358 |  | <b>"EKO-<br/>SYSTEM"</b>   |              |
| TYTUŁ RYS.:   |  | STUDNIA REDUKCYJNA Z WODOMIERZEM   |              |
| NAZWA I<br>ADRES OBIEKTU:   |  | BUDOWA SIECI WODOCIĄGOWEJ KWIETNIEWO KOLONIA<br>( WŁOŚCIENIEC ) - POWODOWO<br>DZ.NR 279, OB. KWIETNIEWO; DZ.NR 215, 4/18, 16, OB. WYSOKA |              |
| PROJEKTOWAŁ: mgr inż. Jarosław Pawłowski,<br>upr. bud. do projektowania w specj. instalacyjnej  |  | NR UPR.:<br>WAM/0077/POOS/04   | PODPIS.:     |
| OPRACOWAŁ: mgr inż. Jarosław Pawłowski,<br>upr. bud. do projektowania w specj. instalacyjnej  |  | NR UPR.:<br>WAM/0077/POOS/04   | PODPIS.:     |
| DATA: 04.2022 r.  |  | Skala 1:25   | NR RYS.<br>9 |