

*Dream House &
Office Sp. z o.o.*

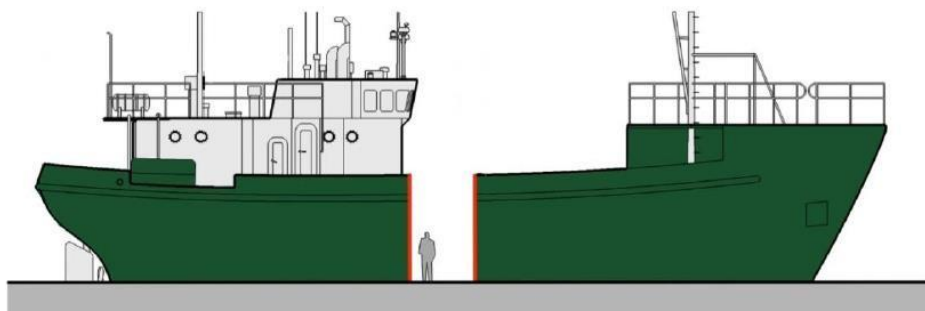
KUTER GDY -18

NR
781.120.00.00

DATA
STYCZEŃ
2021

PROJEKT PODPÓR DLA KUTRA GDY-18

Dream House & Office Sp. z o.o.
Pl. Kaszubski 8 lok.311
81-350 Gdynia
NIP: 5862356890



II. DOKOWANIE W STOCZNI

1. Ustawienie wykonanej ramy transportowej na wózkach slipowych
2. Dokowanie kutra z użyciem tymczasowych (slipowych) podpór bocznych i tymczasowych podpór podstępkowych.
3. Korekta ustawienia kutra na ramie do pozycji docelowej.
4. Montaż stałych podpór bocznych i podstępkowych wg dokumentacji Biura Okrętowego.
5. Montaż tymczasowego usztywnienia rurowego na wręgu 27

III. WYKONANIE PRAC ADAPTACYJNYCH WG OPRACOWANIA

KUTER GDY-18

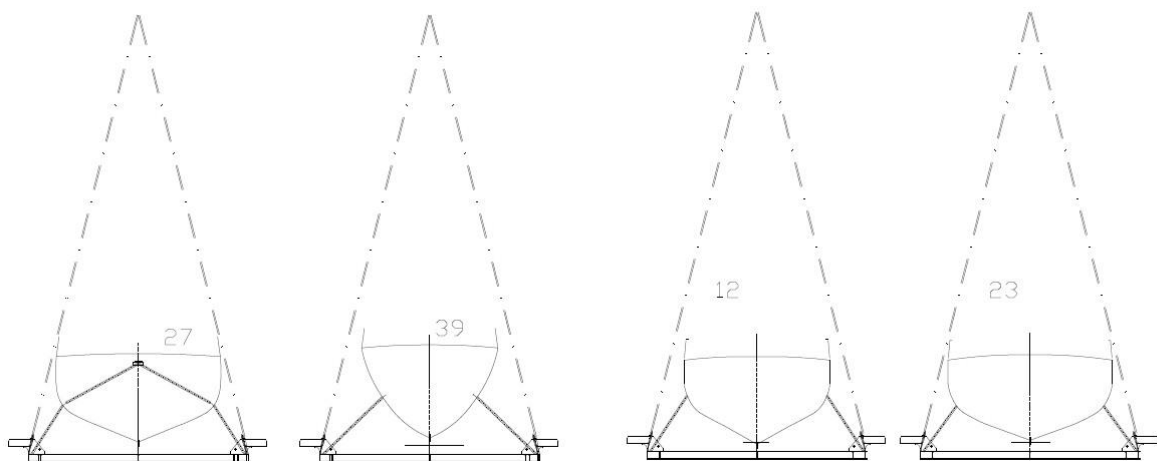
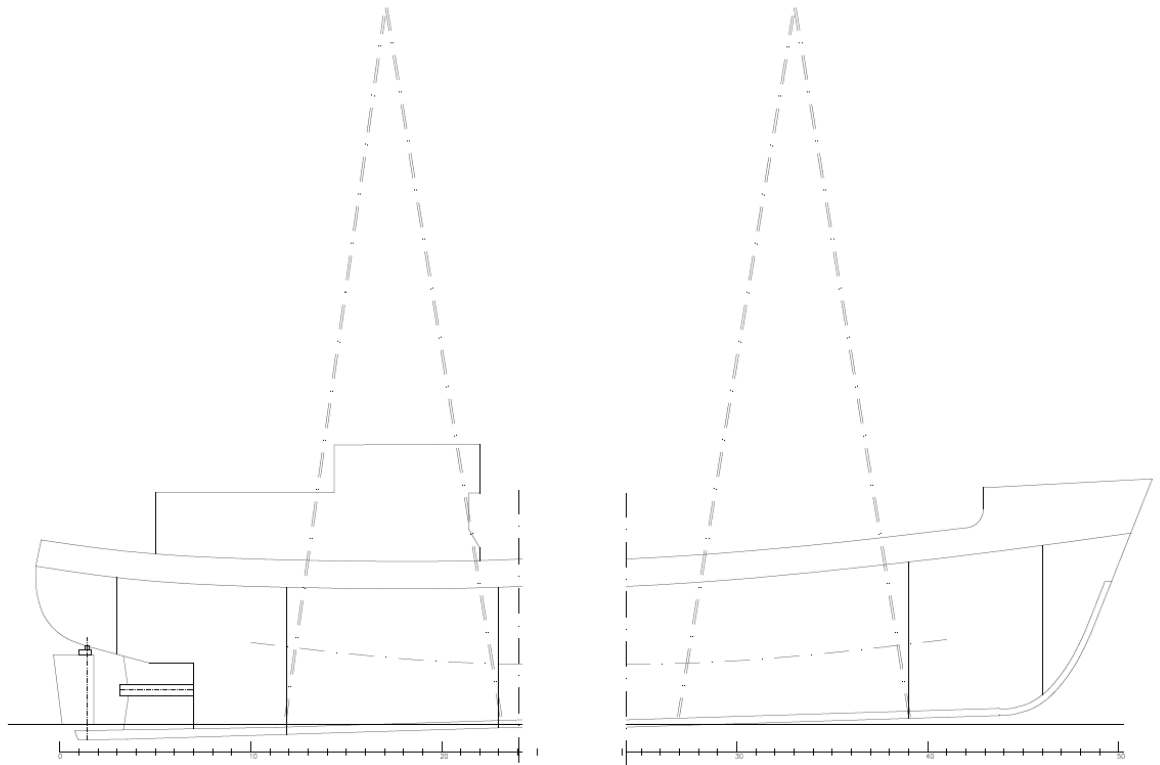
Plan przygotowania statku jako elementu
ekspozycji w budynku nowego oddziału
Narodowego Muzeum Morskiego w Gdańsku –
– Muzeum Archeologii Podwodnej
i Rybołówstwa Bałtyckiego w Łebie.

UWAGA:

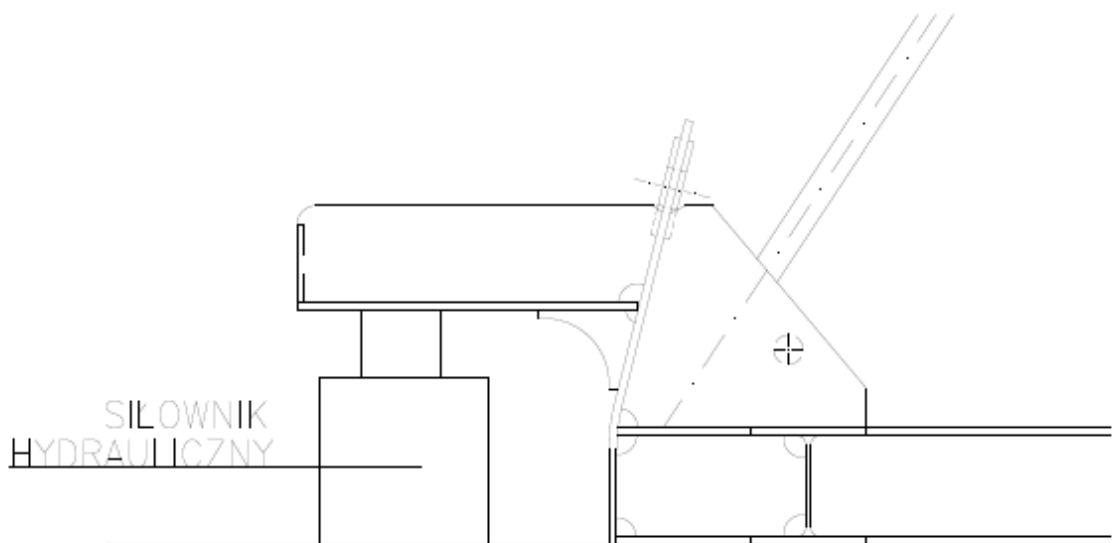
Wraz z przecięciem kurta przeciąć profile wzdłużne HEB300 ramy w linii cięcia kadłuba .

IV. TRANSPORT NA MIEJSCE PRZEZNACZENIA

1. Załadunek kutra z użyciem osprzętu własnego korzystając z przygotowanych w ramie uszu



2. Zabezpieczenie ładunku do transportu morskiego (wykonuje podwykonawca-wyspecjalizowana firma transportowa)
3. Przecholeunek pontonu z kutrem do Łeby.
4. Wyładunek i transport na miejsce posadowienia połówek kutra.
- odpowiedzialna za procedurę i operację jest firma transportowa



5. Po docelowym ustawieniu eksponatu odciąć i oszlifować oraz zakonserwować pozostałości:
 - Punkty podparcia ram wraz z uszami dźwigowymi
 - D – ringi mocowania ładunku na dablerach podpór bocznych
 - Usztywnienia tymczasowe wr. 27

Źródła grafiki:

- dokumentacja Biura Okrętowego
- opracowanie firmy Navalmartin PL S.C.

Wykonał:

Inż. Ryszard Łukowski