

STAROSTA SANDOMIERSKI
27-600 Sandomierz; ul. Mickiewicza 34
tel. (15) 644 57 37 do 41; fax (15) 832 28 29

Niniejszy załącznik Nr
stanowi integralną część zgłoszenia
nr AB.6793.9.50.022
z dnia 19.08.022

MAPA DO CELÓW PROJEKTOWYCH

SKALA : 1 : 1000

Arkusz mapy : 7.138.24.09.2; 7.138.24.09.4;
7.138.24.09.3;

Województwo : świętokrzyskie

Powiat : Sandomierz

Gmina : 260903_5 Klimontów

Obręb: 0019_Nowa Wieś

Obiekt : Nowa Wieś dz. nr. 127

IZPG: GK.6640.555.2020

Układ współrzędnych prostokątnych płaskich: „2000” ;

Układ wysokościowy: Kronsztadt 86

Mapa została wykonana bez ustalenia obciążeń gruntowych

Mapę wykonał: Tadeusz Szewczyk nr. upr.3682

Wykonano: 15.07.2020r.

TORGEO

Usługi Geodezyjne
Krzysztof Szewczyk

27-600 Sandomierz, ul. Dąbrowskiego 42

NIP 867-186-30-57

tel. 534 934 330







inż. Tadeusz Szewczyk
(Pob. Nr 1022/500m W-wa)

STAROSTA SANDOMIERSKI

27-600 Sandomierz; ul. Mickiewicza 34
tel. (15) 644 57 37 do 41; fax (15) 832 28 29

Niniejszy załącznik Nr 1
stanowi integralną część zgłoszenia
nr AB.G.43.9.50.022
z dnia 19.09.2022

LEGENDA:

-  - NAWIERZCHNIA BITUMICZNA JEZDNI
-  - NAWIERZCHNIA BITUMICZNA UTWARDZONEGO POBOCZA
-  - NAWIERZCHNIA ZJAZDU
-  - NAWIERZCHNIA POBOCZA
-  - STUDNIA KANAŁU TECHNOLOGICZNEGO
-  - KANAŁ TECHNOLOGICZNY

Inwestor:
ZARZĄD DRÓG POWIATOWYCH
W SANDOMIERZU

Nazwa opracowania:
PRZEBUDOWA DROGI POWIATOWEJ NR 0780T PIERZCHNICA
- NOWA WIEŚ W M. NOWA WIEŚ OD KM 0+000 DO KM 3+233

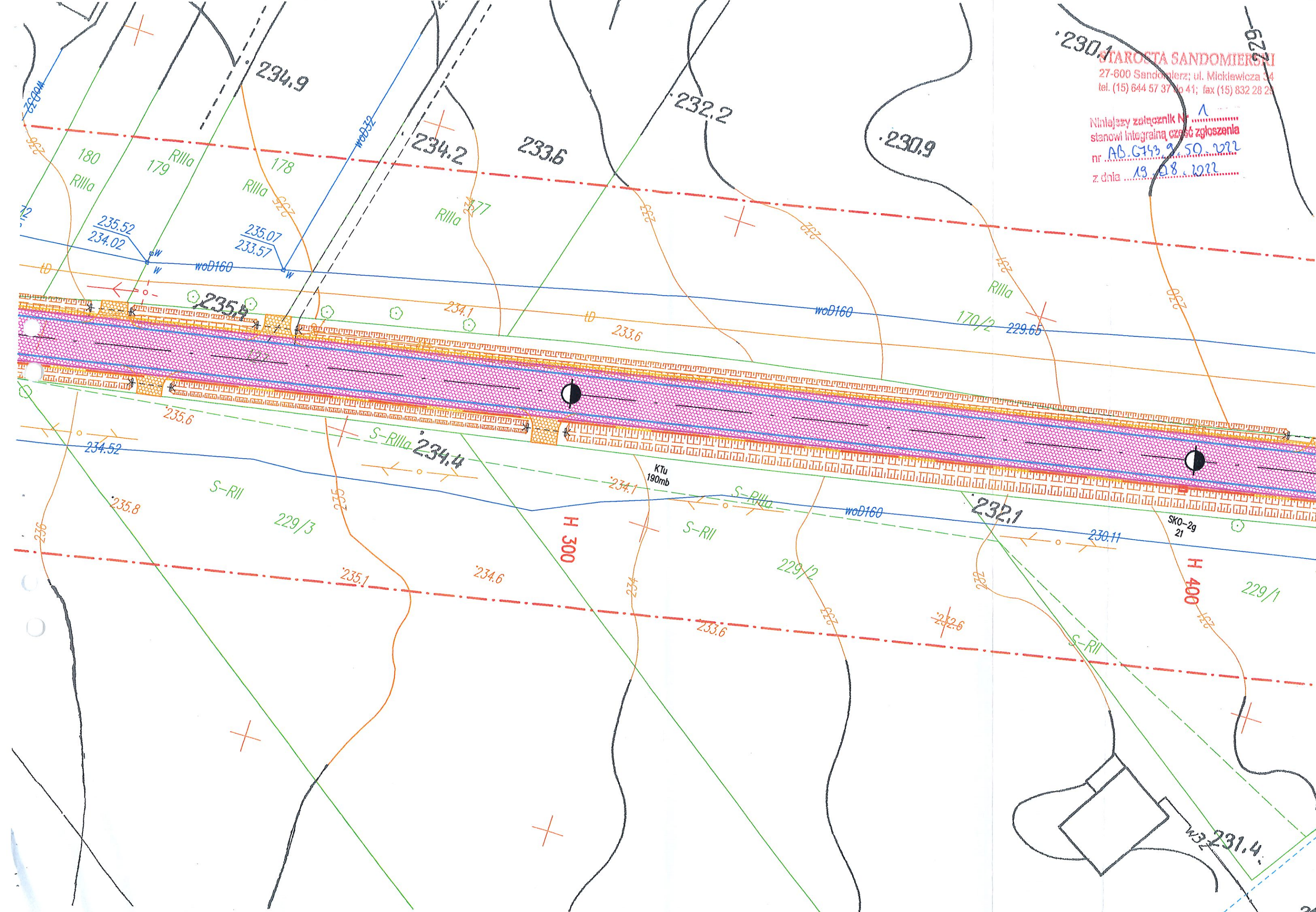
Projektował:
WOJCIECH BASTA

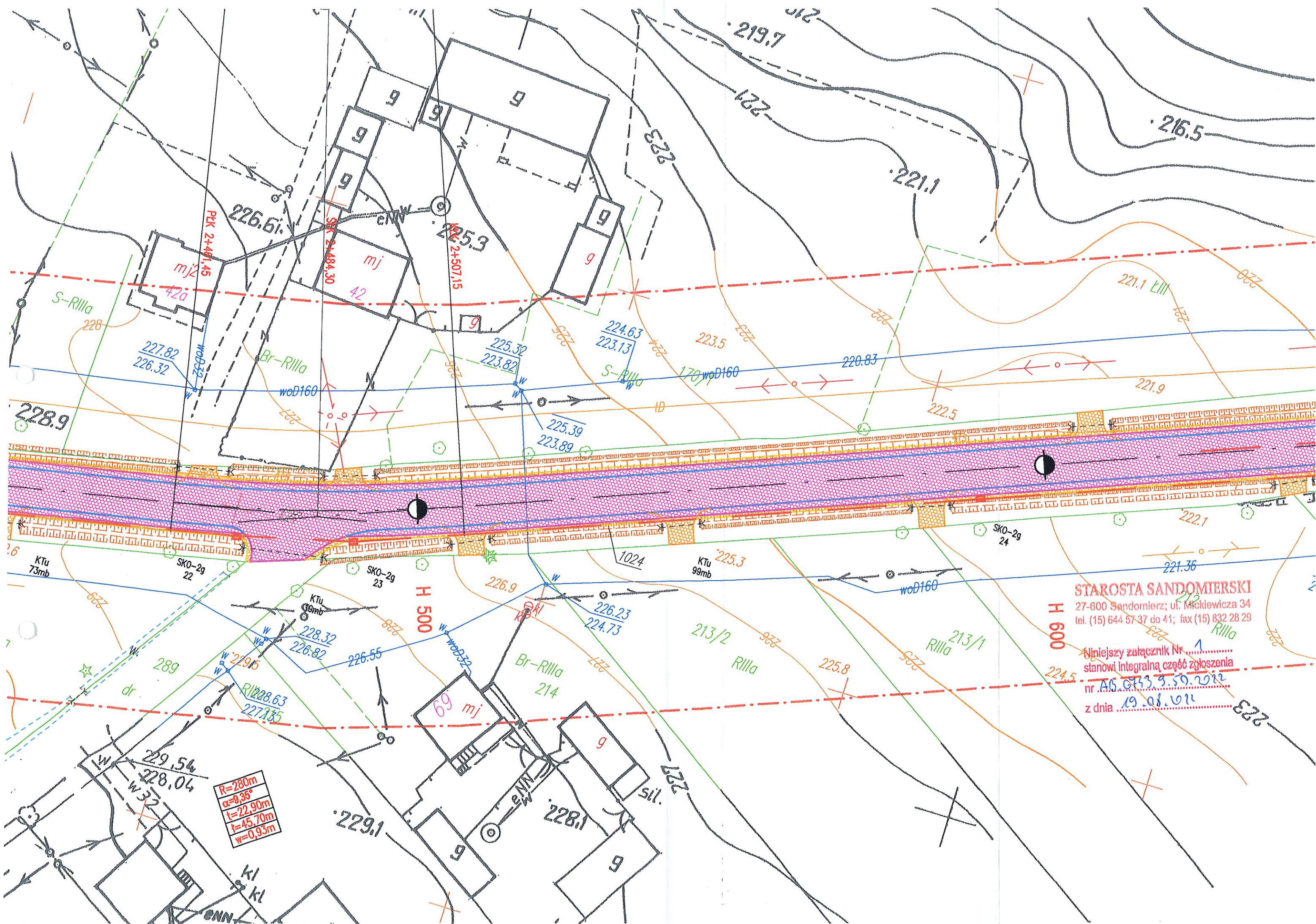
Tytuł rysunku:
PLAN SYTUACYJNY

Skala:
1/500

Arkusz nr: 2e

Niniejszy załącznik Nr
stanowi integralną część zgłoszenia
nr AB.G743.9.50.2022
z dnia 19.08.2022





MAPA DO CELÓW PROJEKTOWYCH

SKALA : 1 : 1000

Arkusz mapy : 7.138.24.09.2; 7.138.24.09.4;
7.138.24.09.3;

Województwo : świętokrzyskie
Powiat : Sandomierz
Gmina : 260903_5 Klimontów
Obręb : 0019_Nowa Wieś
Obiekt : Nowa Wieś dz. nr. 127

IZPG: GK.6640.555.2020

Układ współrzędnych prostokątnych płaskich: „2000” ;

Układ wysokościowy: Kronsztadt 86

Mapa została wykonana bez ustalenia obciążeń gruntowych

Mapę wykonał: Tadeusz Szewczyk nr. upr.3682

Wykonano: 15.07.2020r.

TOR GEO

Usługi Geodezyjne
Krzysztof Szewczyk







27-600 Sandomierz, ul. Dąbrowskiego 42
NIP 867-186-30-57
tel. 534 934 330

STAROSTA SANDOMIERSKI

27-600 Sandomierz; ul. Mickiewicza 34
tel. (15) 644 57 37 do 41; fax (15) 832 28 29

Kolejniejszy załącznik Nr
stanowi integralną część zgłoszenia
nr AB.6753.9.50.2022
z dnia 19.08.2022

LEGENDA:

-  - NAWIERZCHNIA BITUMICZNA JEZDNI
-  - NAWIERZCHNIA BITUMICZNA UTWARDZONEGO POBOCZA
-  - NAWIERZCHNIA ZJAZDU
-  - NAWIERZCHNIA POBOCZA
-  - STUDNIA KANAŁU TECHNOLOGICZNEGO
-  - KANAŁ TECHNOLOGICZNY

Inwestor:
ZARZĄD DRÓG POWATOWYCH
W SANDOMIERZU

Nazwa opracowania:
PRZEBUDOWA DROGI POWATOWEJ NR 0780T PIERZCHNICA
- NOWA WIEŚ W M. NOWA WIEŚ OD KM 0+000 DO KM 3+233

Projektował:
WOJCIECH BASTA

Tytuł rysunku:
PLAN SYTUACYJNY

Skala:
1/500

Arkusz nr: 2f

MAPA DO CELÓW PROJEKTOWYCH

SKALA : 1 : 1000

Arkusz mapy : 7.138.24.09.2; 7.138.24.09.4;
7.138.24.09.3;

Województwo : świętokrzyskie

Powiat : Sandomierz

Gmina : 260903_5 Klimontów

Obręb : 0019_Nowa Wieś

Obiekt : Nowa Wieś dz. nr. 127

IZPG: GK.6640.555.2020

Układ współrzędnych prostokątnych płaskich: „2000”;

Układ wysokościowy: Kronsztadt 86

Mapa została wykonana bez ustalenia obciążeń gruntowych

Mapę wykonał: Tadeusz Szewczyk nr. upr.3682

Wykonano: 15.07.2020r.

TORGEO

Usługi Geodezyjne

Krzysztof Szewczyk

27-600 Sandomierz, ul. Dąbrowskiego 42

NIP 867-186-30-57

tel. 534 934 330

STAROSTA SANDOMIERSKI

27-600 Sandomierz; ul. Mickiewicza 34

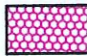





tel. (15) 644 57 37 do 41; fax (15) 832 28 29

Niniejszy załącznik Nr
stanowi integralną część zgłoszenia

AB.6743.9.59.2021

19.08.2021

LEGENDA:

-  - NAWIERZCHNIA BITUMICZNA JEZDNI
-  - NAWIERZCHNIA BITUMICZNA UTWARDZONEGO POBOCZA
-  - NAWIERZCHNIA ZJAZDU
-  - NAWIERZCHNIA POBOCZA
-  - STUDNIA KANAŁU TECHNOLOGICZNEGO
-  - KANAŁ TECHNOLOGICZNY

Inwestor:
ZARZĄD DRÓG POWIATOWYCH
W SANDOMIERZU

Nazwa opracowania:
PRZEBUDOWA DROGI POWIATOWEJ NR 0780T PIERZCHNICA
- NOWA WIEŚ W M. NOWA WIEŚ OD KM 0+000 DO KM 3+233

Projektował:
WOJCIECH BASTA

Tytuł rysunku:
PLAN SYTUACYJNY

Skala:
1/500

Arkusz nr:2d