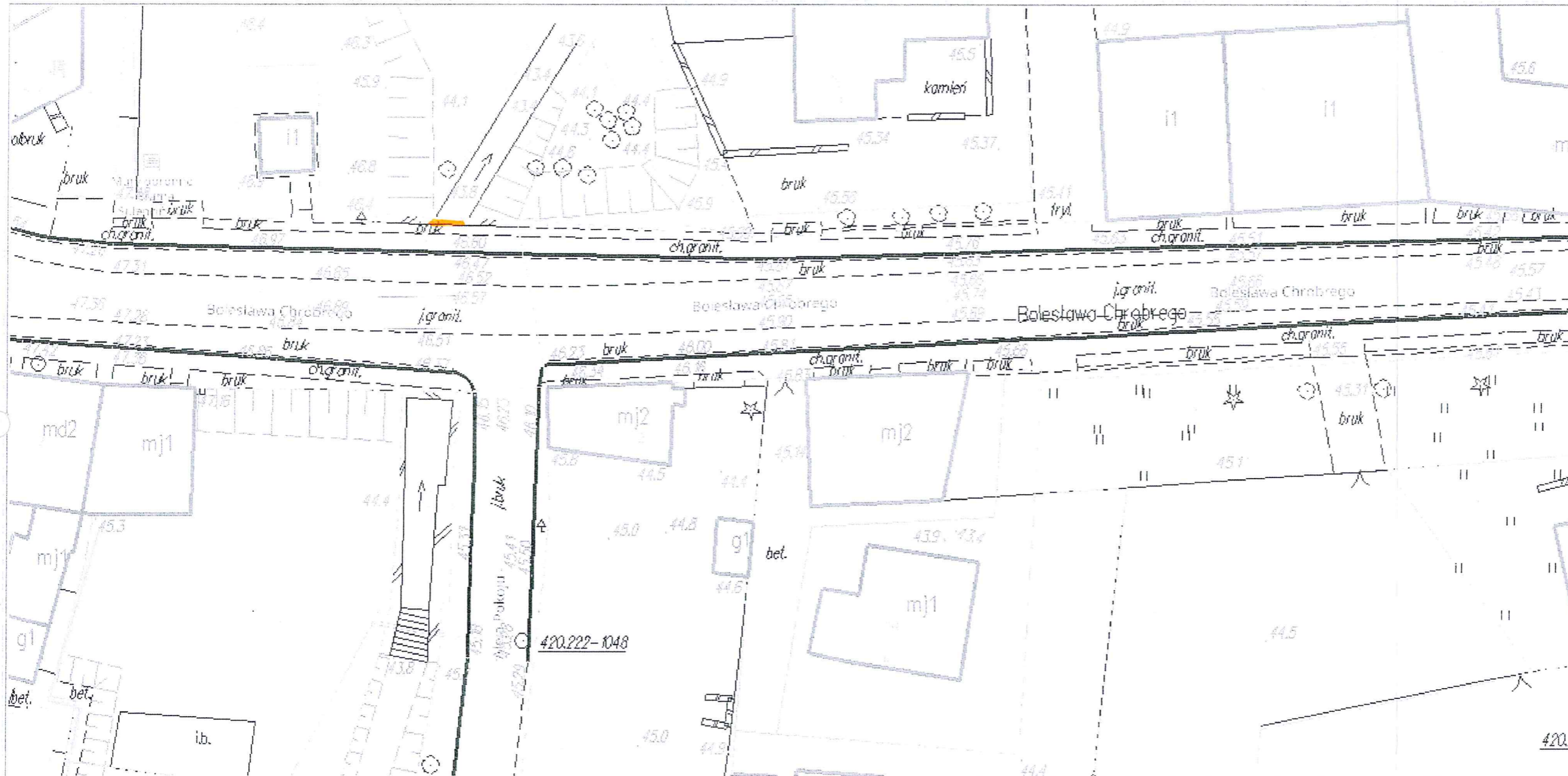
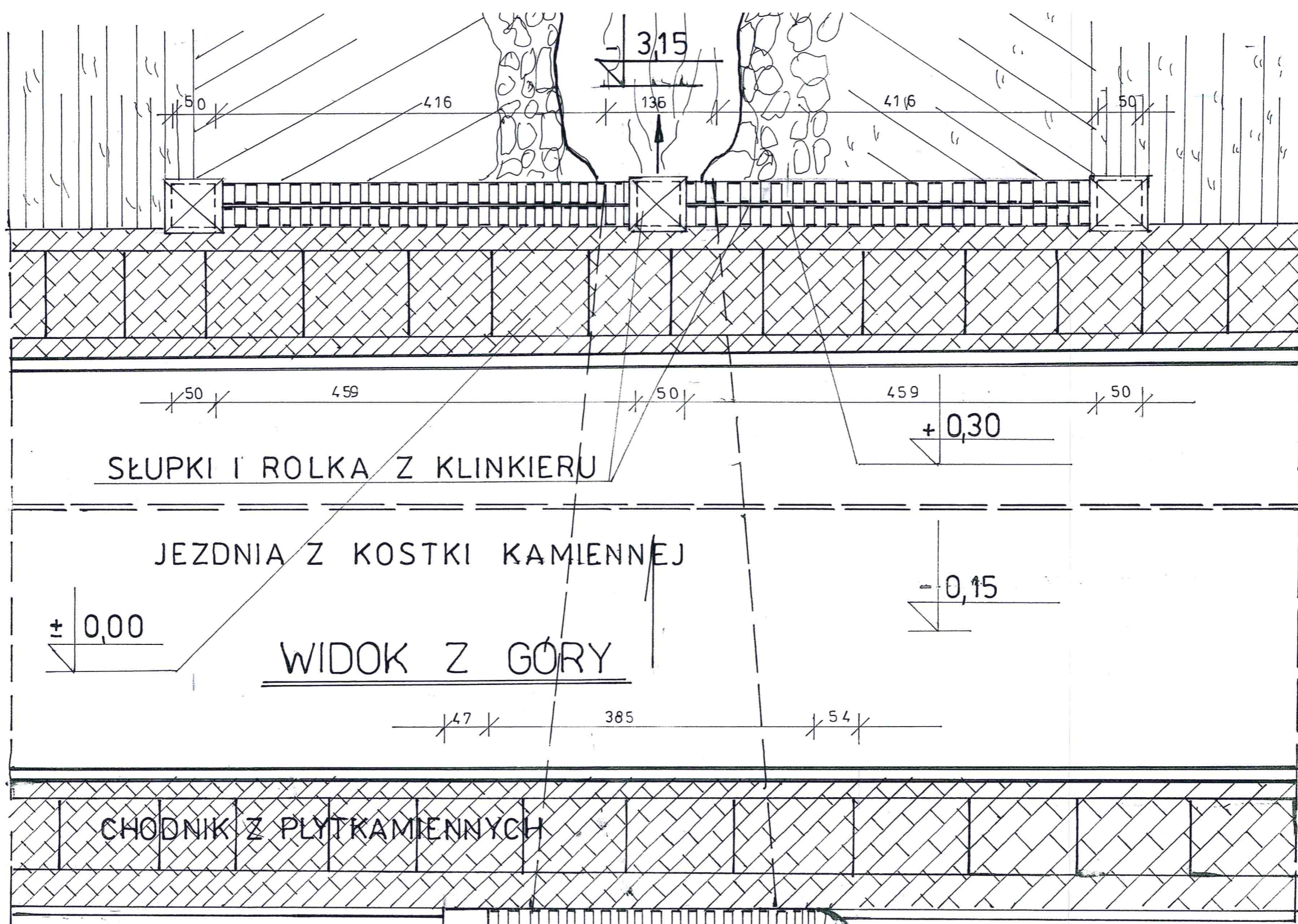


Wydruk mapy



Sporządzono dnia: 13.6.2021 r.
 Wydruk ma charakter poglądowy i nie jest dokumentem

PROJEKT BUDOWLANY		
OBIEKT: <i>Wzmocnienie i remont istniejącego muru oporowego przy przepuszczeniu drogowym o konstrukcji murowanej Ośno Lubuskie ul. B. Chrobrego dz.nr 351 jedn. ewid. Ośno Lubuskie, obr.229</i>		
INWESTOR:		
Gmina Ośno Lubuskie ul. Rynek 1, 69-220 Ośno Lubuskie		
Data :	Projektant	mgr inż. Ryszard Kamfonik
23.05.2021 r.		Upr. Bud. Nr 108/87/Gw
Skala 1:500	Opracował	mgr inż. Ryszard Kamfonik
		Upr. Bud. Nr 108/87/Gw
Szkiec zagospodarowania		NR RYS. 1



SŁUPKI I ROLKA Z KLINKIERU

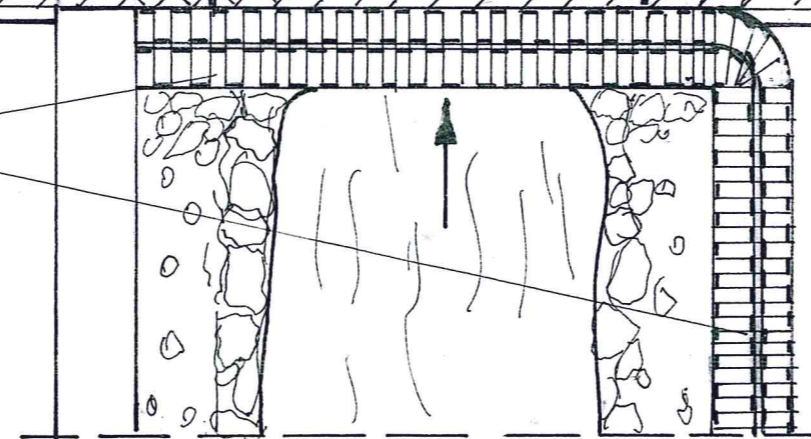
JEZDNIA Z KOSTKI KAMIENNEJ

WIDOK Z GÓRY

CHODNIK Z PLYTKAMIENNYCH

ROLKA Z KLINKIERU
NA MURZE Z KAMIENIA

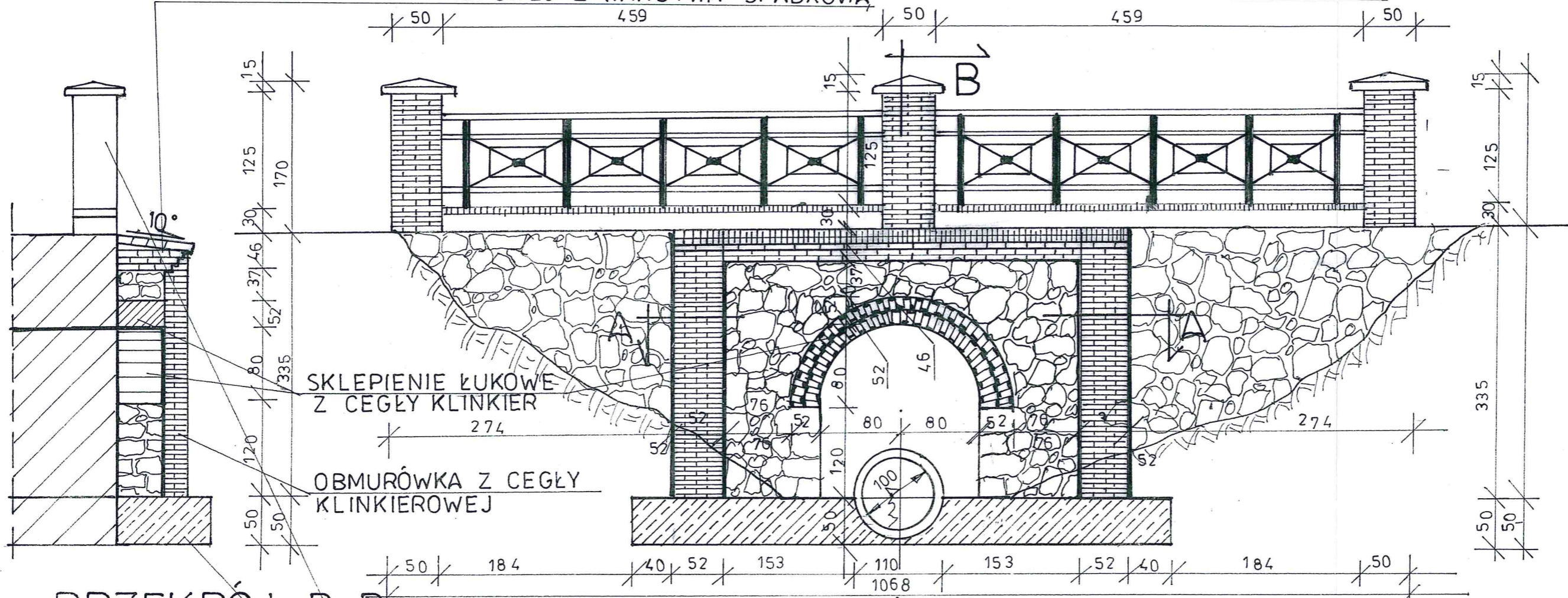
skala 1:50



PROJEKT BUDOWLANY		
OBIEKT: <i>Wzmocnienie i remont istniejącego muru oporowego przy przepuszczeniu drogowym o konstrukcji murowanej Ośno Lubuskie ul. B.Chrobrego dz.nr 351 jedn. ewid. Ośno Lubuskie, obr.229</i>		
INWESTOR: Gmina Ośno Lubuskie ul. Rynek 1, 69-220 Ośno Lubuskie		
Data : 23.05.2021 r.	Projektant	mgr inż. Ryszard Kamfonik Upr. Bud. Nr 108/87/Gw
Skala 1:500	Opracował	mgr inż. Ryszard Kamfonik Upr. Bud. Nr 108/87/Gw
Widok z przodu		NR RYS. 2

WIDOK OD PRZODU

GZYMS Z CEGŁY KLINKIEROWEJ Z WARSTWA SPADKOWA

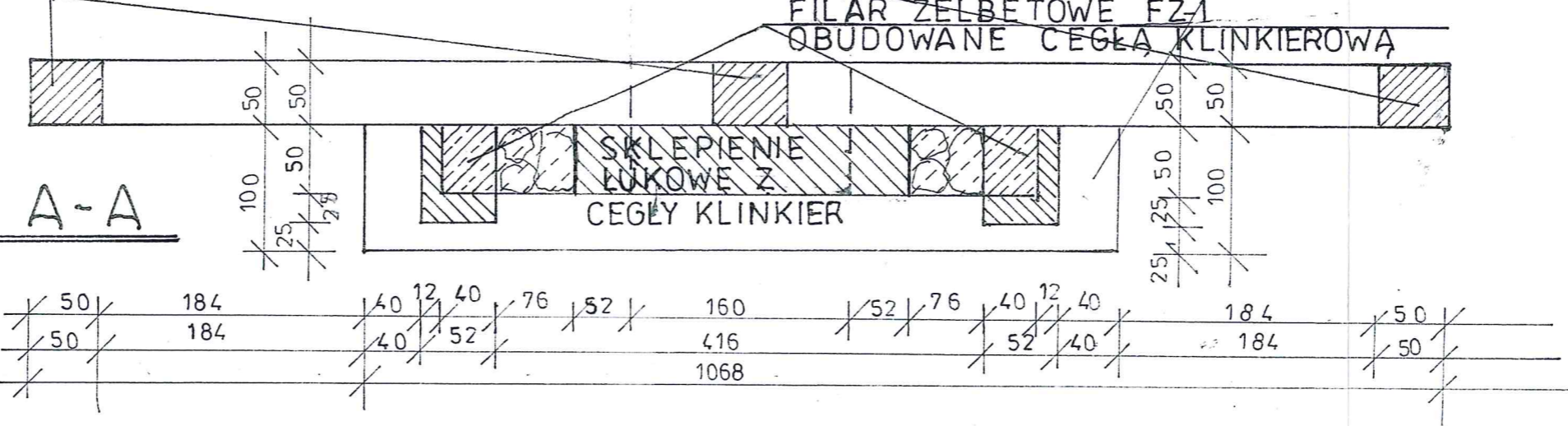


PRZEKRÓJ B-B

skala 1:50

ŻELBETOWA PŁYTA FUNDAMENTOWA $h \times s \times b = 50 \times 600 \times 100$ cm FŻ-2
 ISTNIEJĄCE SŁUPKI MUROWANE Z KLINKIERU

PRZEKRÓJ A-A



PROJEKT BUDOWLANY	
OBIEKT: Wzmocnienie i remont istniejącego muru oporowego przy przepuszczeniu drogowym o konstrukcji murowanej Ośno Lubuskie ul. B. Chrobrego dz.nr 351 jedn. ewid. Ośno Lubuskie, obr.229	
INWESTOR:	
Gmina Ośno Lubuskie ul. Rynek 1, 69-220 Ośno Lubuskie	
Data :	mgr inż. Ryszard Kamfonik
23.05.2021 r.	Upr. Bud. Nr 108/87/Gw
Skala 1:500	mgr inż. Ryszard Kamfonik
	Upr. Bud. Nr 108/87/Gw
Widok z góry	NR RYS. 3