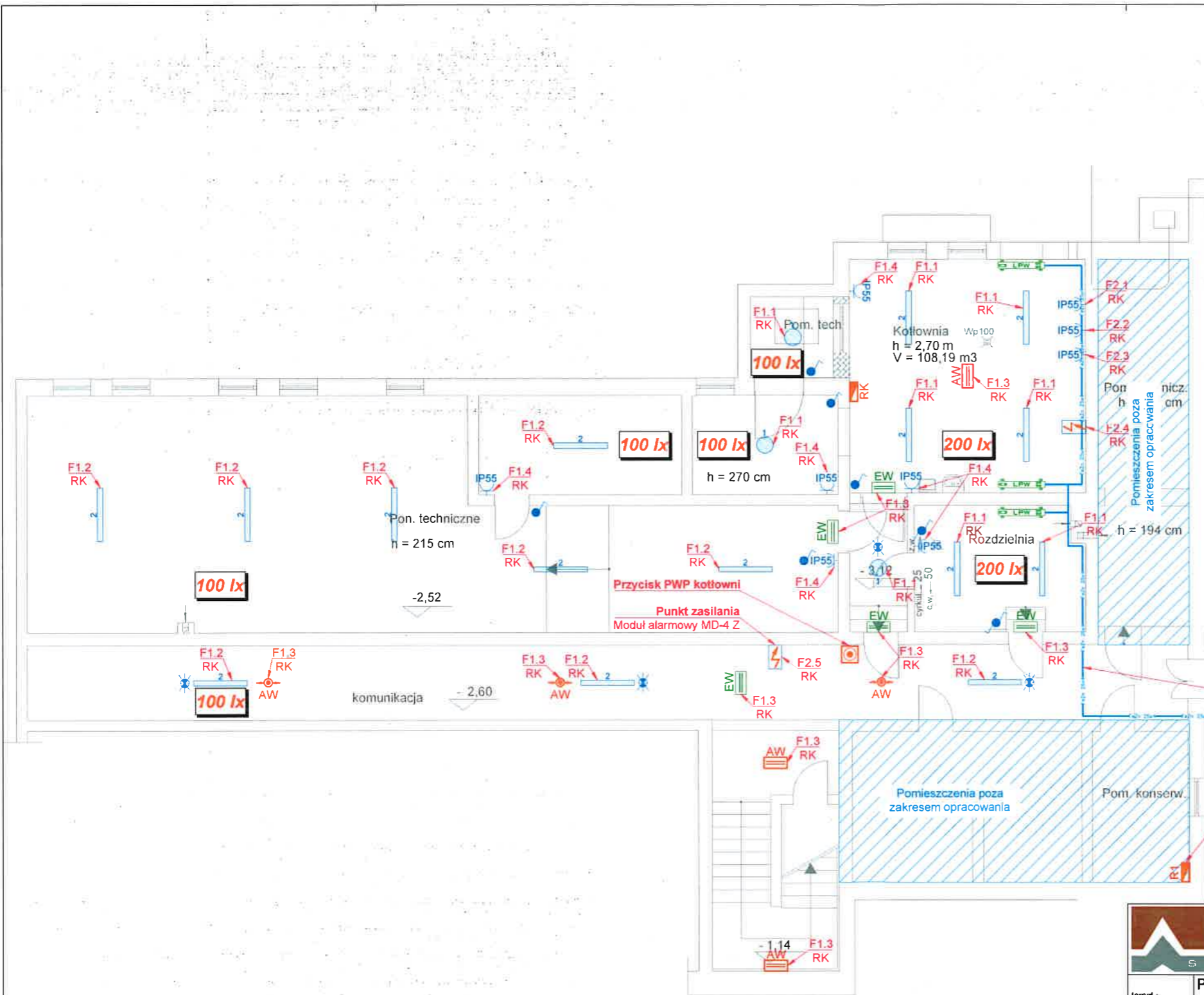


297x480



LEGENDA	
	Oprawa oświetlenia podstawowego typu PLAFON LED 840 2100lm, OPAL 21W, IP55
	Oprawa oświetlenia podstawowego typu COSMO LED 1287.LED 840 3300lm CLEAR 25W, IP65, DRV, prod. ESSYSTEM
	Oprawa oświetlenia ewakuacyjnego ze źródłem LED, IP55, z modulem AW 1h z autotestem, certyfikat CNBOP
	Oprawa oświetlenia awaryjnego typu LED IP55 z modulem AW 1h z autotestem, optyka do przestrzeni otwartych, certyfikat CNBOP
	Oprawa oświetlenia awaryjnego typu LED POINT IP65 z modulem AW 1h z autotestem, optyka korytarzowa, certyfikat CNBOP
	Wartość średniego natężenia oświetlenia wymaganego w pomieszczeniu wg normy PN-EN 12464-1
	Łącznik pojedynczy 230V, 16A, IP55, n/l
	Czujka ruchu i obecności, 360 IP44, n/t
	Punkt zasilania elektrycznego jednofazowo 230V lub trójfazowo 400V
	Gniazdo 230V, 16A, 1P+N+PE, IP55, n/t lub krotność gniazda
	Rozdzielnica elektryczna
	Przeciwpożarowy wyłącznik prądu
	Lokalna szyna połączeń wyrównawczych
	Taśma FeZn 25x4mm - połączenia wyrównawcze uziomu

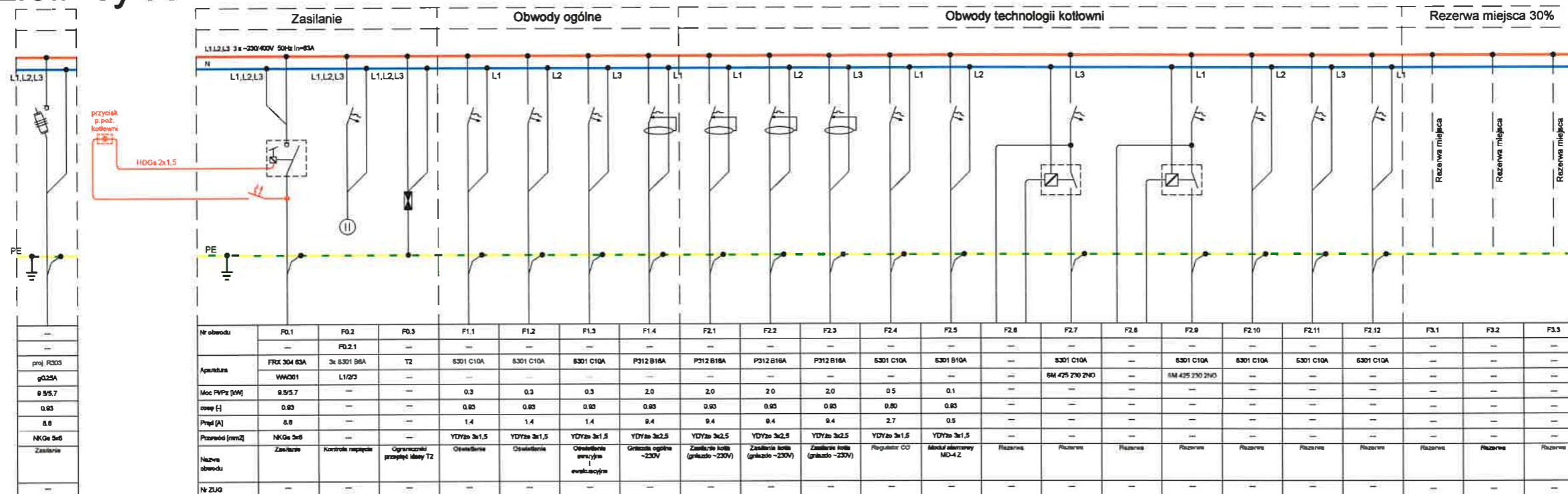
- UWAGI**
- Instalację w pomieszczeniach technicznych wykonać o stopniu ochrony min. IP55, w ciągach komunikacyjnych min. IP44.
 - Gniazda montować na wysokości 140cm od posadzki. Ostateczną wysokość montażu oraz lokalizację osprzętu ustalić z Inwestorem na etapie realizacji prac.
 - Stosować przewody o izolacji 750V.
 - Przewody rozprowadzić natynkowo w rurkach elektroinstalacyjnych RL 22.
 - Wyłączniki montować na wysokości 140 cm.
 - Należy uziemić za pomocą połączeń wyrównawczych z szyną LPW wszystkie części przewodzące, metalowe rury oraz metalowe urządzenia itp.

ROBOTECH Robert Jamroży
ul. Piłsudskiego 5, 63-900 Rawicz
tel./fax /0 65/ 546 31 74, e-mail : kontakt@robotech.pl
NIP 699-120-91-86

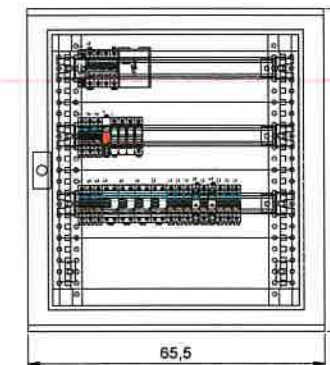
PRZEBUDOWA KOTŁOWNI WĘGLOWEJ NA KOTŁOWNIĘ GAZOWĄ W SPECJALNYM OŚRODKU SZKOLNO-WYCHOWAWCZYM W WĄSOSZU			
temat :			
adres obiektu :	Specjalny Ośrodek Szkolno-Wychowawczy im. Janusza Korczaka w Wąsoszu ul. Janusza Korczaka 6, 56-210 Wąsosz	inwestor :	Specjalny Ośrodek Szkolno-Wychowawczy im. Janusza Korczaka w Wąsoszu ul. Janusza Korczaka 6, 56-210 Wąsosz
rysunek :	INSTALACJE ELEKTRYCZNE	branża :	ELEKTRYCZNA nr rys. : 1
stadium :	PROJEKT WYKONAWCZY	data :	kwiecień 2019 skala : 1:100
projektant :	inż. Robert Jamroży	nr uprawnień :	podpis :
opracował :	inż. Piotr Kolendowicz	WKP/0146/POOE/08	
		W specjalności instalacyjnej w zakresie sieci, instalacji i urządzeń elektrycznych i elektroenergetycznych.	

fragment istn.
Rozdzielniczy R1

Rozdzielnica RK



widok elewacji rozd.



Szafka wisząca, IP55

proj. NKGs 5x6mm2
z istn. rozdzielniczy R1

297x690

ROBOTECH Robert Jamroży
ul. Piłsudskiego 5, 63-900 Rawicz
tel./fax /0 65/ 546 31 74, e-mail : kontakt@robotech.pl
NIP 699-120-91-86

PRZEBUDOWA KOTŁOWNI WĘGLOWEJ NA KOTŁOWNIĘ GAZOWĄ W SPECJALNYM OŚRODKU SZKOLNO-WYCHOWAWCZYM W WĄSOSZU	
adres obiektu : specjalny Ośrodek Szkolno-Wychowawczy im. Janusza Korczaka w Wąsoszu ul. Janusza Korczaka 6, 56-210 Wąsosz	inwestor : specjalny Ośrodek Szkolno-Wychowawczy im. Janusza Korczaka w Wąsoszu ul. Janusza Korczaka 6, 56-210 Wąsosz
rysownik : ROZDZIELNICA KOTŁOWNI RK	branża : ELEKTRYCZNA
etap : PROJEKT WYKONAWCZY	data : kwiecień 2018
projektant : Inż. Robert Jamroży	nr uprawnień : WKP/0146/POO/E/08 <small>W zawodzie inżyniera w zakresie elektrotechniki</small>
sprawdzony : Inż. Piotr Kolendowicz	data : ---