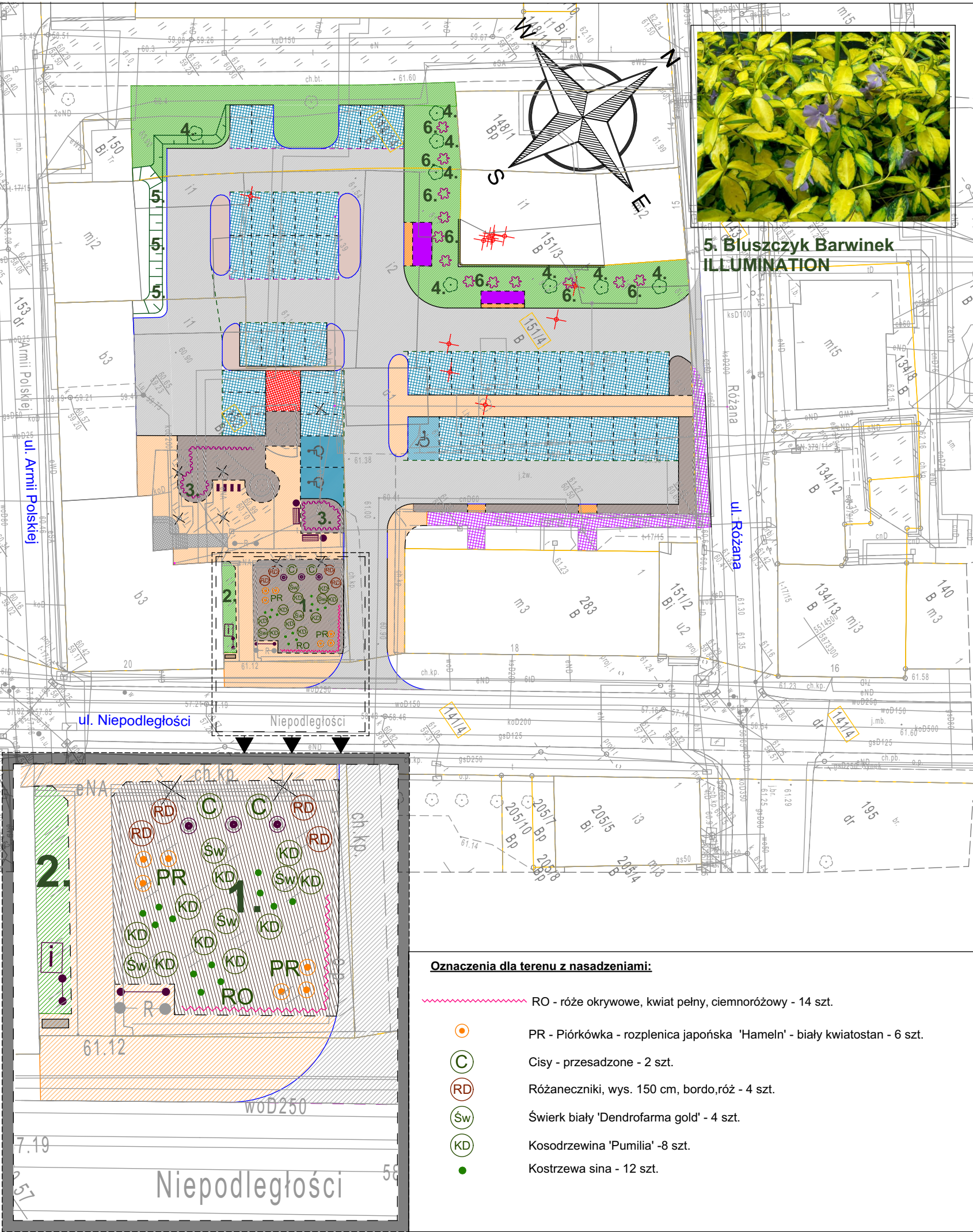




3. Różanecznik karłowaty



4. Wiśnia KOLUMNOWA



Oznaczenia dla terenu z nasadzeniami:

- RO - róże okrywowe, kwiat pełny, ciemnoróżowy - 14 szt.
- PR - Piórkówka - rozplenica japońska 'Hameln' - białe kwiatostan - 6 szt.
- C - Cisy - przesadzone - 2 szt.
- RD - Różaneczniki, wys. 150 cm, bordo, róż - 4 szt.
- Św - Świerk biały 'Dendroforma gold' - 4 szt.
- KD - Kosodrzewina 'Pumilia' - 8 szt.
- Kostrzewa sina - 12 szt.

PROJEKTOWANA ZIELEŃ:

- Teren z nasadzeniami:
 - RO - Róże okrywowe,
 - PR - Piórkówka - rozplenica japońska 'Hameln',
 - C - Cisy (przesadzone),
 - RD - Różaneczniki,
 - Św - Świerk biały 'Dendroforma gold'
 - Kosodrzewina 'Pumilia',
 - Kostrzewa sina
- Istniejąca zieleń (istniejące pnące)
- Różanecznik karłowaty
- Wiśnia Kolumnowa
- Bluszcz Barwinek 'ILLUMINATION'
- Żyłstek

Uwaga!
Min. obwód pni nowych nasadzeń nr 4 i nr 6, to 14 cm na wys. 100 cm

Projekt zagospodarowania terenu
skala 1:500

LEGENDA:

- granice działek
- 151/4 - numery działek
- krawężnik betonowy wysoki 15/30cm
- krawężnik betonowy obniżony 15/22cm
- opornik betonowy wtopiony 12/25cm
- obrzeże betonowe 8/30cm
- palisada wokół klombu
- proj. skarpa
- projektowane drzewa
- drzewa i krzewy do wycinki
- istniejące elementy zagospodarowania do rozbiórki
- jezdnia z kostki betonowej typu starobruk
- chodnik z kostki betonowej typu starobruk
- nawierzchnia z kostki betonowej typu starobruk
- miejsca postojowe o nawierzchni ażurowej
- nawierzchnia z kostki bet. pełnej niebieskiej
- teren przeznaczony do instalacji ładowania pojazdów o napędzie elektrycznym (nawierzchnia k. bet. starobruk)
- projektowane schody i pochylnia
- istniejący chodnik do remontu
- tereny zielone (powierzchnia biologicznie czynna)
- teren wypełniony grysem (pastelowy, kremowy)

ELEMENTY MAŁEJ ARCHITEKTURY:

- ławki 2 szt., bez oparcia, beton + drewno
- stojak na rowery, 4 szt., stojaki dwustanowiskowe, stal nierdzewna
- tablica ogłoszeniowa
- ogrodzenie panelowe, zielone
- istn. pojemnik w kształcie serca na nakrętki
- kosze na śmieci 2 szt., betonowe
- maszty flagowe 3 szt. 8 m, kolor srebrny
- interaktywna tablica
- wiatra śmietnikowa 2 szt., 2,2mx5,0m oraz 1,5mx5,0m,



PRZEDSIĘBIORSTWO PROJEKTOWO-USŁUGOWE
SYSTEM A

Antoni Przybylski
66-400 Gorzów Wlkp.; ul. Saperów 3
tel. 604 468 001; e-mail: sabrata@o2.pl

TEMAT: Zagospodarowanie przestrzeni publicznej przy ulicy Różanej w Barlinku	SKALA:	1:500
	NR RYS:	
	STADIUM:	Pw
	BRANŻA:	drogowa
TREŚĆ: Projekt zagospodarowania terenu - projektowana zieleń i elementy małej architektury	DATA:	08.2023
AUTORZY OPRACOWANIA:		
PROJEKTANT:	mgr inż. ANTONI PRZYBYLSKI	20/78/Gw
SPRAWDZAJĄCY:	mgr inż. ANTONI IGNACY PRZYBYLSKI	LBS/0024/PWOD/14
		kon.-inż.
		DROGOWA