



Remont fragmentów gładkich elewacji - żółty, brązowy

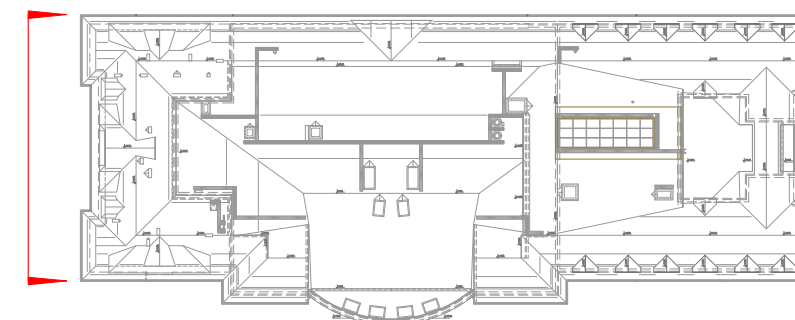
1. Ciśnieniowe czyszczenie i mycie elewacji wodą gorącą
2. Zagruntowanie powierzchni emulsją gruntującą
3. Drobne miejscowe poprawki uszkodzonych miejsc i fragmentów wyprawy elewacyjnej cienkowarstwowej z tynku mineralnego - kolorystyka zgodna z oryginałem
4. Na niniejszej elewacji nie zakłada się wymiany izolacji termicznej i wyprawy tynkarskiej niemniej w przypadku takiej konieczności należy wykonać:
 - 4.1. koniecznych rozbiórk
 - 4.2. odtworzenie zdemontowanych elementów ocieplenia porzez, w razie takiej konieczności, przyklejenie warstwy siatki, wyrównanie powierzchni zaprawą klejową, wykonanie ręczne wyprawy elewacyjnej - kolorystyka, faktura oraz układ zgodna z oryginałem
5. Malowanie dwukrotnie elewacji - kolorystyka zgodna z oryginałem

Remont elementów kamiennych elewacji oraz schodów

1. Czyszczenie hydrodynamiczne powierzchni kamiennych w tym ścianek i biegów schodowych
2. Odsolenie w tym szczególnie części przyziemnej,
3. Miejscowe wymiany uszkodzonych, zniszczonych oraz wstawienie w miejscach wypełnień z zaprawy elementów kamiennych zgodnych z oryginałem
4. Miejscowe kitowanie oraz uzupełnienie ubytków, otworów, uszczerbień itp. masą naprawczą dostosowaną do kolorystyki i faktury kamienia istniejącego
5. Miejscowe przeprofilowania skorodowanych kamieni z dostosowaniem do pierwotnej faktury
6. Miejscowe uzupełnienie fugowania okładziny kamiennej
7. Impregnacja hydrofobizująca okładziny kamiennej
6. Uzupełnienie wypełnienia elastyczną masą dylatacji, połączenia kamienia z tynkiem, oknami, parapetami i innymi elementami elewacji z przygotowaniem i obrobieniem połączenia

Pozostałe prace do realizacji i elementy elewacyjne oraz w obrębie terenu

1. Konieczna praca podnośnika koszowego
2. Konieczne rusztowania ramowe zewnętrzne
3. Zabezpieczenie strefy prac folią
5. Konieczne ostrożne demontaże elementów elewacyjnych z ich powtórny montażem
6. Zabezpieczenie stolarki, parapetów, dachu i innych elementów budynku oraz pozostawionych elementów wraz z krawędziowaniem folią i taśmą
7. Wymiana lampy nad wejściem na oświetlenie LED.
8. Uzupełnienie wypełnienia elastyczną masą wszelkich dylatacji, styków i połączeń elementów o innych właściwościach, w tym kamienia z tynkiem, tynkiem ze stolarką i innymi elementami elewacji z przygotowaniem i obrobieniem połączenia
9. Konieczne uzupełnienia opaski żwirowej wokół budynku
10. Konieczne demontaże z powtórny montażem i właściwym profilowaniem pasa kostki około budynku przy remoncie pasa cokołowego - pełen odzysk materiału
11. Malowanie skrzynki gazowej i rurażu
12. Sprawdzenie i miejscowe wymiany dachowych łapaczy śniegu z pełnym uszczelnieniem istniejący oraz nowowykonanych
13. Konieczny demontaż i powtórny montaż orynnowania z odzyskiem materiału oraz ewentualnymi koniecznymi wymianami.



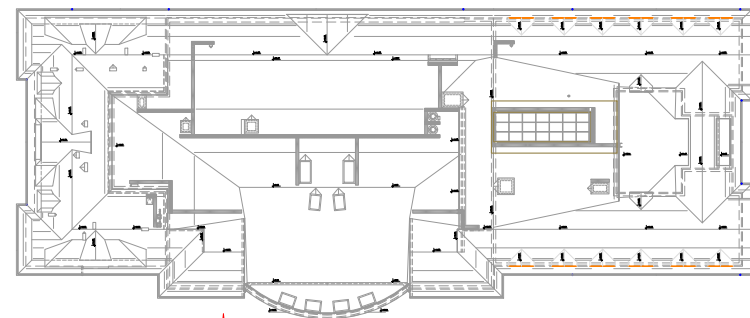
INWESTOR: Podhalańska Państwowa Uczelnia Zawodowa w Nowym Targu ul Kokoszków 71, 34-400 Nowy Targ		
PROJEKT: Remont elewacji budynku "Tatry"		
TREŚĆ RYSUNKU: Elewacja południowa		
JEDNOSTKA AUTORSKA: INŻ OBSŁUGA BUDOWNICTWA	KONTAKT: WWW.INZ.COM.PL	DATA: kwiecień 2023
AUTORZY: mgr inż. Rafał Czyrnek	PODPIS: Rafał Czyrnek	NR RYSUNKU: 1



- Remont fragmentów gładkich elewacji – żółty, brązowy
1. Ciśnieniowe czyszczenie i mycie elewacji wodą gorącą
 2. Zagrunтовanie powierzchni emulsją gruntującą
 3. Drobne miejscowe poprawki uszkodzonych miejsc i fragmentów wyprawy elewacyjnej cienkowarstwowej z tynku mineralnego – kolorystyka zgodna z oryginałem
 4. Na niniejszej elewacji nie zakłada się wymiany izolacji termicznej i wyprawy tynkarskiej niemniej w przypadku takiej konieczności należy wykonać:
 - 4.1. koniecznych rozbiórk
 - 4.2. odtworzenie zdemontowanych elementów ocieplenia porzez, w razie takiej konieczności, przyklejenie warstwy siatki, wyrównanie powierzchni zaprawą klejową, wykonanie ręczne wyprawy elewacyjnej – kolorystyka, faktura oraz układ zgodna z oryginałem
 5. Malowanie dwukrotne elewacji – kolorystyka zgodna z oryginałem

- Remont elementów kamiennych
1. Czyszczenie hydrodynamiczne powierzchni kamiennych w tym ścianek i biegów schodowych
 2. Odsolenie w tym szczególnie części przyziemnej,
 3. Miejscowe wymiany uszkodzonych, zniszczonych oraz wstawienie w miejscach wypełnień z zaprawy elementów kamiennych zgodnych z oryginałem
 4. Miejscowe kitowanie oraz uzupełnienie ubytków, otworów, uszczerbień itp. masą naprawczą dostosowaną do kolorystyki i faktury kamienia istniejącego
 5. Miejscowe przeprofilowania skorodowanych kamieni z dostosowaniem do pierwotnej faktury
 6. Miejscowe uzupełnienie fugowania okładziny kamiennej
 7. Impregnacja hydrofobizująca okładziny kamiennej
 6. Uzupełnienie wypełnienia elastyczną masą dylatacji, połączenia kamienia z tynkiem, oknami , parapetami i innymi elementami elewacji z przygotowaniem i obrobieniem połączenia

- Pozostałe prace i elementy elewacyjne do realizacji
- Pozostałe prace do realizacji i elementy elewacyjne oraz w obrębie terenu
1. Konieczna praca podnośnika koszowego
 2. Konieczne rusztowania ramowe zewnętrzne
 3. Zabezpieczenie strefy prac folią
 5. Konieczne ostrożne demontaże elementów elewacyjnych z ich powtórny montażem
 6. Zabezpieczenie stolarki, parapetów, dachu i innych elementów budynku oraz pozostawionych elementów wraz z krawędziowaniem folią i taśmą
 7. Wymiana lampy nad wejściem na oświetlenie LED.
 8. Uzupełnienie wypełnienia elastyczną masą wszelklch dylatacji, styków i połączeń elementów o innych właściwościach, w tym kamienia z tynkiem, tynkiem ze stolarką i innymi elementami elewacji z przygotowaniem i obrobieniem połączenia
 9. Konieczne uzupełnienia opaski żwirowej wokół budynku
 10. Konieczny demontaż i powtórny montaż orynnowania z odzyskiem materiału oraz ewentualnymi koniecznymi wymianami
 11. Kompleksowe mycie kostki pasa wokół budynku.
 12. Demontaż z powtórny montażem i właściwym profilowaniem pasa kostki około budynku przy remoncie pasa cokółowego – pełen odzysk materiału
 13. Demontaz istniejącej okładziny schodów i wykonanie okładziny z żywicy grubowarstwowej , z koniecznym przygotowaniem podłoża montażem narożników i systemowych elementów ykończenia krawędzi
 14. Malowanie rurarzu
 15. Sprawdzenie i miejscowe wymiany dachowych łapaczy śniegu



INWESTOR: Podhalańska Państwowa Uczelnia Zawodowa w Nowym Targu ul Kokoszków 71, 34-400 Nowy Targ		
PROJEKT: Remont elewacji budynku "Tatry"		
TREŚĆ RYSUNKU: Elewacja wschodnia – część południowa		
JEDNOSTKA AUTORSKA: INŻ OBSŁUGA BUDOWNICTWA	KONTAKT: WWW.INZ.COM.PL	DATA: kwiecień 2023
AUTORZY: mgr inż. Rafał Czyrnek	PODPIS: Rafał Czyrnek	NR RYSUNKU: 2

- Remont elementów boniowanych elewacji – brąz
1. Ciśnieniowe czyszczenie i mycie elewacji wodą gorącą
 2. Zagrunтовanie powierzchni emulsją gruntującą
 3. Drobne miejscowe poprawki wyprawy elewacyjnej cienkowarstwowej z tynku mineralnego – kolorystyka zgodna z oryginałem
 4. Malowanie dwukrotne elewacji – kolorystyka zgodna z oryginałem

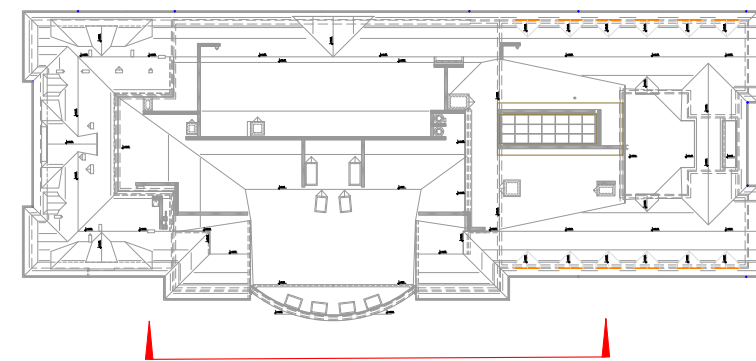
- Remont fragmentów gładkich elewacji – żółty, jasnobrązowy
1. Ciśnieniowe czyszczenie i mycie elewacji wodą gorącą
 2. Zagrunтовanie powierzchni emulsją gruntującą
 3. Drobne miejscowe poprawki uszkodzonych miejsc i fragmentów wyprawy elewacyjnej cienkowarstwowej z tynku mineralnego – kolorystyka zgodna z oryginałem
 4. Poza wskazanymi miejscami, na niniejszej elewacji nie zakłada się wymiany izolacji termicznej i wyprawy tynkarskiej niemniej w przypadku takiej konieczności należy wykonać:
 - 4.1. koniecznych rozbiórek
 - 4.2. odtworzenie zdemontowanych elementów ocieplenia poprzez, w razie takiej konieczności, przyklejenie warstwy siatki, wyrównanie powierzchni zaprawą klejową, wykonanie ręcznej wyprawy elewacyjnej – kolorystyka, faktura oraz układ zgodna z oryginałem
 5. Malowanie dwukrotne elewacji – kolorystyka zgodna z oryginałem

- Remont fragmentów gładkich elewacji – żółty, brązowy
1. Ciśnieniowe czyszczenie i mycie elewacji wodą gorącą
 2. Zagrunтовanie powierzchni emulsją gruntującą
 3. Zakładana wymiana fragmentów izolacji termicznej, wyprawy tynkarskiej z wykonaniem:
 - 3.1. koniecznych rozbiórek
 - 3.2. odtworzenie zdemontowanych elementów ocieplenia
 - 3.3. przyklejenie warstwy siatki,
 - 3.4. wyrównanie powierzchni zaprawą klejową,
 - 3.5. wykonanie ręcznej wyprawy elewacyjnej – kolorystyka, faktura oraz układ zgodna z oryginałem

- Wykonanie pasa cokołowego
1. Konieczne demontaże z powtórным montażem opaski wokół budynku
 2. Ciśnieniowe czyszczenie i mycie elewacji
 3. Konieczne skucia i naprawy warstw pierwotnych ocieplenia
 4. Zagrunтовanie
 5. W razie konieczności przyklejenie warstwy siatki na ścianach z koniecznym wyprawieniem zaprawą cienkowarstwową
 6. Wykonanie okładziny kamiennej dostosowanej do istniejącej okładziny sąsiednich elementów. Okładzinę należy wykonać z demontażem pojedynczych sąsiednich docinanych elementów w sposób wskazujący na całościowe wykonanie całego cokołu kamiennego
 7. Impregnacja

- Remont elementów kamiennych okładzinowych elewacji
1. Czyszczenie hydrodynamiczne powierzchni kamiennych w tym ścianek schodowych
 2. Miejscowe wymiana uszkodzonych i zniszczonych elementów kamiennych oraz uzupełnienie ubytków
 3. Miejscowe kitowanie oraz uzupełnienie ubytków masą naprawczą dostosowaną do kolorystyki i faktury kamienia istniejącego
 4. Miejscowe uzupełnienie fugowania okładziny kamiennej
 5. Impregnacja hydrofobizująca okładziny kamiennej

- Pozostałe prace i elementy elewacyjne do realizacji
- Pozostałe prace do realizacji i elementy elewacyjne oraz w obrębie terenu
1. Konieczna praca podnośnika kosowego
 2. Konieczne rusztowania ramowe zewnętrzne
 3. Zabezpieczenie strefy prac folią
 5. Konieczne ostrożne demontaże elementów elewacyjnych z ich powtórным montażem
 6. Zabezpieczenie stolarki, parapetów, dachu i innych elementów budynku oraz pozostawionych elementów wraz z krawędziowaniem folią i taśmą
 7. Uzupełnienie wypełnienia elastyczną masą wszelkich dylatacji, styków i połączeń elementów o innych właściwościach, w tym kamienia z tynkiem, tynkiem ze stolarką i innymi elementami elewacji z przygotowaniem i obrobieniem połączenia
 8. Konieczne uzupełnienia opaski żwirowej wokół budynku
 9. Konieczne demontaże z powtórным montażem i właściwym profilowaniem pasa kostki około budynku przy remoncie pasa cokołowego – pełen odzysk materiału
 10. Ustawienie istniejących czyszczaków, wpustów i studzienek do właściwego wyprofilowania opaski z uzupełnieniem istniejących zapadłisk
 10. Miejscowe przeprofilowanie skarpy pomiędzy drogą i opaską budynku
 11. Drobne naprawy z impregnacją okładziny kamiennej murku oporowego od strony północnej.
 12. Konieczny demontaż i powtórny montaż orynnowania z odzyskiem materiału oraz ewentualnymi koniecznymi wymianami. Zakłada się wymianę części uszkodzonych czyszczaków rynnowych.
 13. Kompleksowe mycie kostki pasa wokół budynku.
 14. Sprawdzenie i miejscowe wymiany dachowych łapaczy śniegu z pełnym uszczelnieniem istniejący oraz nowowykonanych



INWESTOR: Podhalańska Państwowa Uczelnia Zawodowa w Nowym Targu ul Kokoszków 71, 34-400 Nowy Targ		
PROJEKT: Remont elewacji budynku "Tatry"		
TREŚĆ RYSUNKU: Elewacja wschodnia – część centralna		
JEDNOSTKA AUTORSKA: INŻ OBSŁUGA BUDOWNICTWA	KONTAKT: WWW.INZ.COM.PL	DATA: kwiecień 2023
AUTORZY: mgr inż. Rafał Czyrnek	PODPIS: <i>Rafał Czyrnek</i>	NR RYSUNKU: 3

Remont elementów kamiennych
okładzinowych elewacji

1. Czyszczenie hydrodynamiczne powierzchni kamiennych w tym ścianek schodowych
2. Miejscowe wymiana uszkodzonych i zniszczonych elementów kamiennych oraz uzupełnienie ubytków
3. Miejscowe kitowanie oraz uzupełnienie ubytków masą naprawczą dostosowaną do kolorystyki i faktury kamienia istniejącego
4. Miejscowe uzupełnienie fugowania okładziny kamiennej
5. Impregnacja hydrofobizująca okładziny kamiennej



- Remont elementów boniowanych elewacji – brąz
1. Ciśnieniowe czyszczenie i mycie elewacji wodą gorącą
 2. Zagrunтовanie powierzchni emulsją gruntującą
 3. Drobne miejscowe poprawki wyprawy elewacyjnej cienkowarstwowej z tynku mineralnego – kolorystyka zgodna z oryginałem
 4. Malowanie dwukrotne elewacji – kolorystyka zgodna z oryginałem

Remont fragmentów gładkich elewacji – żółty, jasnobrązowy

1. Ciśnieniowe czyszczenie i mycie elewacji wodą gorącą
2. Zagrunтовanie powierzchni emulsją gruntującą
3. Drobne miejscowe poprawki uszkodzonych miejsc i fragmentów wyprawy elewacyjnej cienkowarstwowej z tynku mineralnego – kolorystyka zgodna z oryginałem
4. Poza wskazanymi miejscami, na niniejszej elewacji nie zakłada się wymiany izolacji termicznej i wyprawy tynkarskiej niemniej w przypadku takiej konieczności należy wykonać:
 - 4.1. koniecznych rozbiórk
 - 4.2. odtworzenie zdemontowanych elementów ocieplenia porzez, w razie takiej konieczności, przyklejenie warstwy siatki, wyrównanie powierzchni zaprawą klejową, wykonanie ręczne wyprawy elewacyjnej – kolorystyka, faktura oraz układ zgodna z oryginałem
5. Malowanie dwukrotne elewacji – kolorystyka zgodna z oryginałem

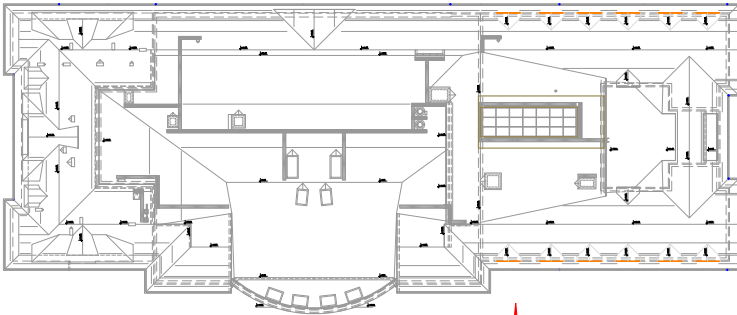
Wykonanie pasa cokołowego

1. Konieczne demontaże z powtórny montażem opaski wokół budynku
2. Ciśnieniowe czyszczenie i mycie elewacji
3. Konieczne skucia i naprawy warstw pierwotnych ocieplenia
4. Zagrunтовanie
5. W razie konieczności przyklejenie warstwy siatki na ścianach z koniecznym wyprawieniem zaprawą cienkowarstwową
6. Wykonanie okładziny kamiennej dostosowanej do istniejącej okładziny sąsiednich elementów. Okładzinę należy wykonać z demontażem pojedynczych sąsiednich docinanych elementów w sposób wskazujący na całościowe wykonanie całego cokołu kamiennego
7. Impregnacja

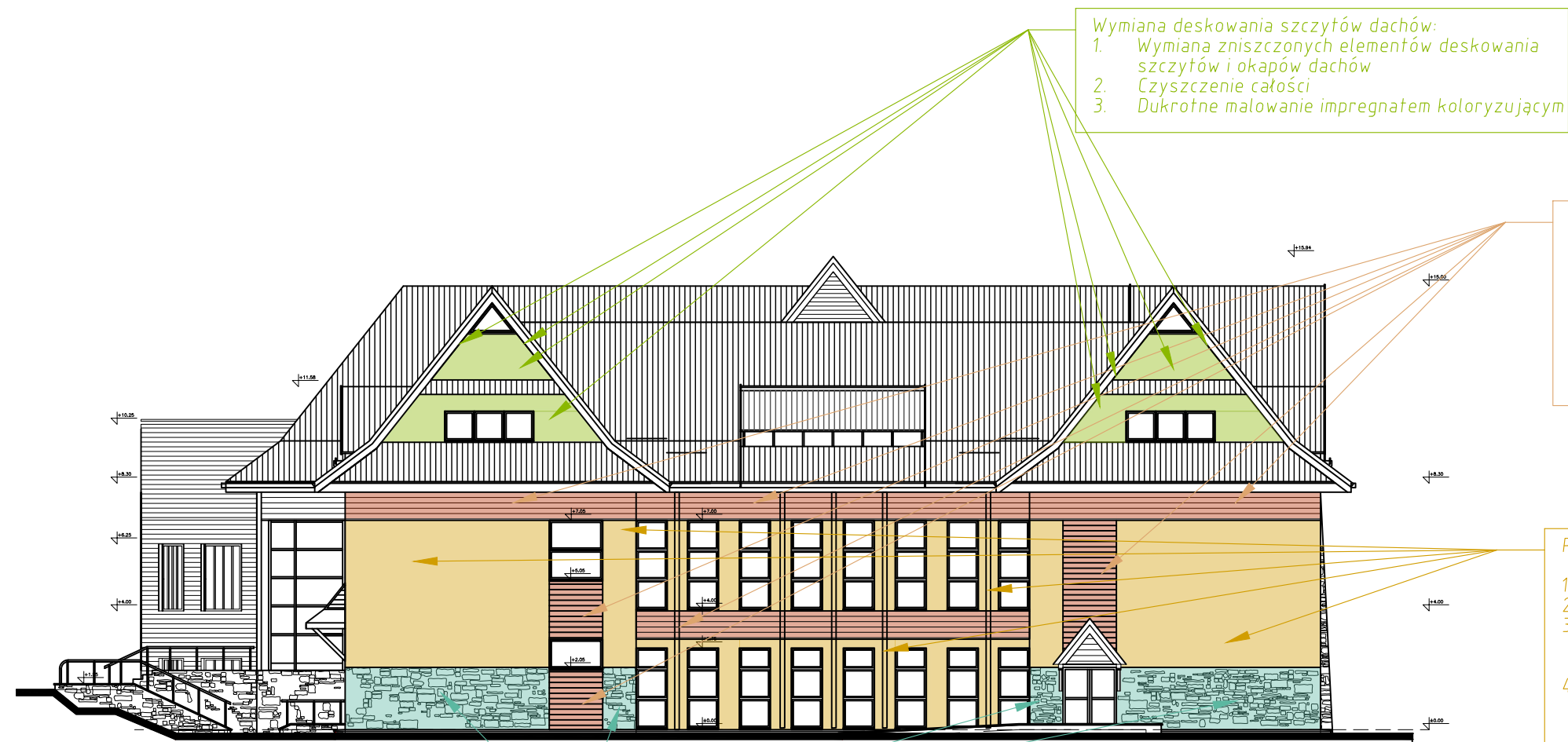
Pozostałe prace i elementy elewacyjne do realizacji

Pozostałe prace do realizacji i elementy elewacyjne oraz w obrębie terenu

1. Konieczna praca podnośnika koszowego
2. Konieczne rusztowania ramowe zewnętrzne
3. Zabezpieczenie strefy prac folią
5. Konieczne ostrożne demontaże elementów elewacyjnych z ich powtórny montażem
6. Zabezpieczenie stolarki, parapetów, dachu i innych elementów budynku oraz pozostawionych elementów wraz z krawędziowaniem folią i taśmą
7. Uzupełnienie wypełnienia elastyczną masą wszelkich dylatacji, styków i połączeń elementów o innych właściwościach, w tym kamienia z tynkiem, tynkiem ze stolarką i innymi elementami elewacji z przygotowaniem i obrobieniem połączenia
8. Konieczne uzupełnienia opaski żwirowej wokół budynku
9. Wymiana drzwiczek rewizyjnych
10. Konieczne demontaże z powtórny montażem i właściwym profilowaniem pasa kostki około budynku przy remoncie pasa cokołowego – pełen odzysk materiału
11. Konieczny demontaż i powtórny montaż orynnowania z odzyskiem materiału oraz ewentualnymi koniecznymi wymianami . Zakłada się wymianę części uszkodzonych czyszczaków rynnowych.
12. Kompleksowe mycie kostki pasa wokół budynku.
13. Sprawdzenie i miejscowe wymiany dachowych łapaczy śniegu z pełnym uszczelnieniem istniejący oraz nowowykonanych



INWESTOR: Podhalańska Państwowa Uczelnia Zawodowa w Nowym Targu ul Kokoszków 71, 34-400 Nowy Targ		
PROJEKT: Remont elewacji budynku "Tatry"		
TREŚĆ RYSUNKU: Elewacja wschodnia – część północna		
JEDNOSTKA AUTORSKA: INŻ OBSŁUGA BUDOWNICTWA	KONTAKT: WWW.INZ.COM.PL	DATA: kwiecień 2023
AUTORZY: mgr inż. Rafał Czyrnek	PODPIS: <i>Rafał Czyrnek</i>	NR RYSUNKU: 4



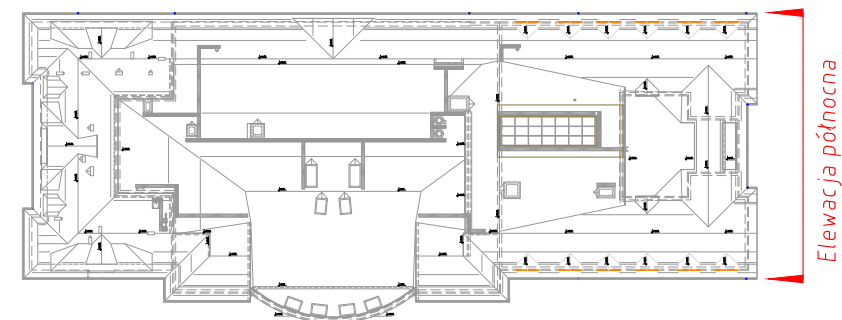
- Wymiana desekowania szczytów dachów:
1. Wymiana zniszczonych elementów desekowania szczytów i okapów dachów
 2. Czyszczenie całości
 3. Dukrotne malowanie impregnatem koloryzującym

- Remont elementów boniowanych elewacji – brąz
1. Ciśnieniowe czyszczenie i mycie elewacji wodą gorącą
 2. Zagrunтовanie powierzchni emulsją gruntującą
 3. Drobne miejscowe poprawki wyprawy elewacyjnej cienkowarstwowej z tynku mineralnego – kolorystyka zgodna z oryginałem
 4. Malowanie dwukrotne elewacji – kolorystyka zgodna z oryginałem

- Remont fragmentów gładkich elewacji – żółty, jasnobrązowy
1. Ciśnieniowe czyszczenie i mycie elewacji wodą gorącą
 2. Zagrunтовanie powierzchni emulsją gruntującą
 3. Drobne miejscowe poprawki uszkodzonych miejsc i fragmentów wyprawy elewacyjnej cienkowarstwowej z tynku mineralnego – kolorystyka zgodna z oryginałem
 4. Poza wskazanymi miejscami, na niniejszej elewacji nie zakłada się wymiany izolacji termicznej i wyprawy tynkarskiej niemniej w przypadku takiej konieczności należy wykonać:
 - 4.1. koniecznych rozbiórk
 - 4.2. odtworzenie zdemontowanych elementów ocieplenia porzez, w razie takiej konieczności, przyklejenie warstwy siatki, wyrównanie powierzchni zaprawą klejową, wykonanie ręczne wyprawy elewacyjnej – kolorystyka, faktura oraz układ zgodna z oryginałem
 5. Malowanie dwukrotne elewacji – kolorystyka zgodna z oryginałem

- Remont elementów kamiennych okładzinowych elewacji
1. Czyszczenie hydrodynamiczne powierzchni kamiennych w tym ścianek schodowych
 2. Miejscowe wymiana uszkodzonych i zniszczonych elementów kamiennych oraz uzupełnienie ubytków
 3. Miejscowe kitowanie oraz uzupełnienie ubytków masą naprawczą dostosowaną do kolorystyki i faktury kamienia istniejącego
 4. Miejscowe uzupełnienie fugowania okładziny kamiennej
 5. Impregnacja hydrofobizująca okładziny kamiennej

- Pozostałe prace i elementy elewacyjne do realizacji
- Pozostałe prace do realizacji i elementy elewacyjne oraz w obrębie terenu
1. Konieczna praca podnośnika kosowego
 2. Konieczne rusztowania ramowe zewnętrzne
 3. Zabezpieczenie strefy prac folią
 5. Konieczne ostrożne demontaże elementów elewacyjnych z ich powtórny montażem
 6. Zabezpieczenie stolarki, parapetów, dachu i innych elementów budynku oraz pozostawionych elementów wraz z krawędziowaniem folią i taśmą
 7. Uzupełnienie wypełnienia elastyczną masą wszelkich dylatacji, styków i połączeń elementów o innych właściwościach, w tym kamienia z tynkiem, tynkiem ze stolarką i innymi elementami elewacji z przygotowaniem i obróbką połączenia
 8. Konieczne uzupełnienia opaski żwirowej wokół budynku
 9. Wymiana drzwiczek rewizyjnych
 10. Malowanie impregnacyjne daszka nad wejściem z wcześniejszym przygotowaniem podłoża, drobnymi naprawami i szlifowaniem powierzchni – kolorystyka i stylizacja zgodna z oryginałem
 11. Konieczny demontaż i powtórny montaż orynnowania z odzyskiem materiału oraz ewentualnymi koniecznymi wymianami. Zakłada się wymianę części uszkodzonych czyszczaków rynnowych.



INWESTOR: Podhalańska Państwowa Uczelnia Zawodowa w Nowym Targu ul Kokoszków 71, 34-400 Nowy Targ		
PROJEKT: Remont elewacji budynku "Tatry"		
TREŚĆ RYSUNKU: Elewacja północna		
JEDNOSTKA AUTORSKA: INŻ OBSŁUGA BUDOWNICTWA	KONTAKT: WWW.INZ.COM.PL	DATA: kwiecień 2023
AUTORZY: mgr inż. Rafał Czyrnek	PODPIS: <i>Rafał Czyrnek</i>	NR RYSUNKU: 5

- Remont elementów boniowanych elewacji – brąz
1. Ciśnieniowe czyszczenie i mycie elewacji wodą gorącą
 2. Zagrunтовanie powierzchni emulsją gruntującą
 3. Drobne miejscowe poprawki wyprawy elewacyjnej cienkowarstwowej z tynku mineralnego – kolorystyka zgodna z oryginałem
 4. Malowanie dwukrotne elewacji – kolorystyka zgodna z oryginałem

- Remont fragmentów gładkich elewacji – żółty, jasnobrązowy
1. Ciśnieniowe czyszczenie i mycie elewacji wodą gorącą
 2. Zagrunтовanie powierzchni emulsją gruntującą
 3. Drobne miejscowe poprawki uszkodzonych miejsc i fragmentów wyprawy elewacyjnej cienkowarstwowej z tynku mineralnego – kolorystyka zgodna z oryginałem
 4. Poza wskazanymi miejscami, na niniejszej elewacji nie zakłada się wymiany izolacji termicznej i wyprawy tynkarskiej niemniej w przypadku takiej konieczności należy wykonać:
 - 4.1. koniecznych rozbiórek
 - 4.2. odtworzenie zdemontowanych elementów ocieplenia porzez, w razie takiej konieczności, przyklejenie warstwy siatki, wyrównanie powierzchni zaprawą klejową, wykonanie ręczne wyprawy elewacyjnej – kolorystyka, faktura oraz układ zgodna z oryginałem
 5. Malowanie dwukrotne elewacji – kolorystyka zgodna z oryginałem

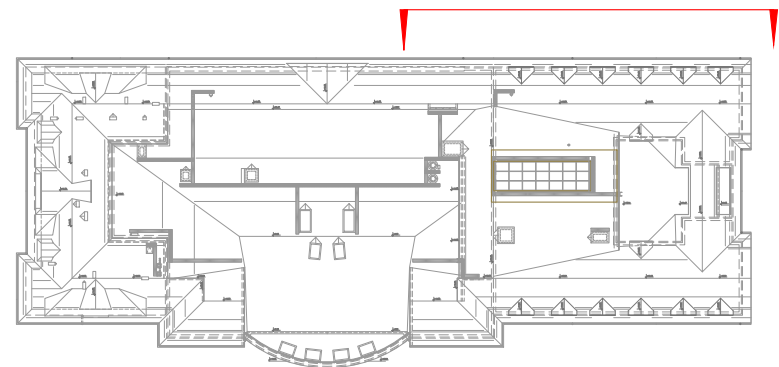


- Remont elementów kamiennych okładzinowych elewacji
1. Czyszczenie hydrodynamiczne powierzchni kamiennych w tym ścianek schodowych
 2. Miejscowe wymiana uszkodzonych i zniszczonych elementów kamiennych oraz uzupełnienie ubytków
 3. Miejscowe kitowanie oraz uzupełnienie ubytków masa naprawcza dostosowaną do kolorystyki i faktury kamienia istniejącego
 4. Miejscowe uzupełnienie fugowania okładziny kamiennej
 5. Impregnacja hydrofobizująca okładziny kamiennej

- Remont fragmentów gładkich elewacji – żółty, brązowy
1. Ciśnieniowe czyszczenie i mycie elewacji wodą gorącą
 2. Zagrunтовanie powierzchni emulsją gruntującą
 3. Zakładana wymiana fragmentów izolacji termicznej, wyprawy tynkarskiej z wykonaniem:
 - 3.1. koniecznych rozbiórek
 - 3.2. odtworzenie zdemontowanych elementów ocieplenia
 - 3.3. przyklejenie warstwy siatki,
 - 3.4. wyrównanie powierzchni zaprawą klejową,
 - 3.5. wykonanie ręczne wyprawy elewacyjnej – kolorystyka, faktura oraz układ zgodna z oryginałem

- Wykonanie pasa cokołowego
1. Konieczne demontaże z powtórным montażem opaski wokół budynku
 2. Ciśnieniowe czyszczenie i mycie elewacji
 3. Konieczne skucia i naprawy warstw pierwotnych ocieplenia
 4. Zagrunтовanie
 5. W razie konieczności przyklejenie warstwy siatki na ścianach z koniecznym wyprawieniem zaprawą cienkowarstwową
 6. Wykonanie okładziny kamiennej dostosowanej do istniejącej okładziny sąsiednich elementów. Okładzinę należy wykonać z demontażem pojedynczych sąsiednich docinanych elementów w sposób wskazujący na całościowe wykonanie całego cokołu kamiennego
 7. Impregnacja

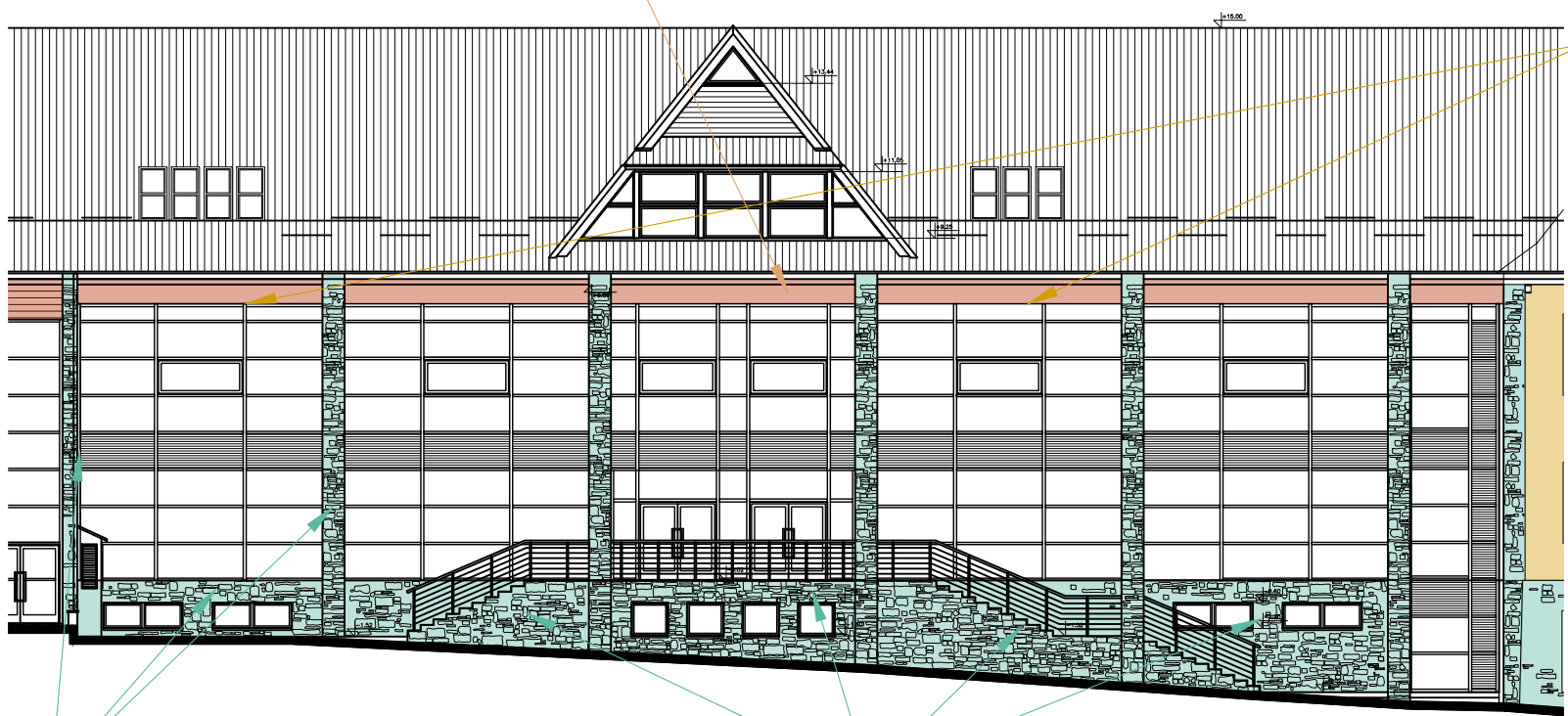
- Pozostałe prace i elementy elewacyjne do realizacji
- Pozostałe prace do realizacji i elementy elewacyjne oraz w obrębie terenu
1. Konieczna praca podnośnika kosowego
 2. Konieczne rusztowania ramowe zewnętrzne
 3. Zabezpieczenie strefy prac folią
 5. Konieczne ostrożne demontaże elementów elewacyjnych z ich powtórным montażem
 6. Zabezpieczenie stolarki, parapetów, dachu i innych elementów budynku oraz pozostawionych elementów wraz z krawędziowaniem folią i taśmą
 7. Uzupełnienie wypełnienia elastyczną masą wszelkich dylatacji, styków i połączeń elementów o innych właściwościach, w tym kamienia z tynkiem, tynkiem ze stolarką i innymi elementami elewacji z przygotowaniem i obrobieniem połączenia
 8. Wymiana zniszczonych parapetów okiennych.
 9. Konieczne demontaże z powtórным montażem i właściwym profilowaniem pasa kostki około budynku przy remoncie pasa cokołowego – pełen odzysk materiału
 10. Konieczny demontaż i powtórny montaż orygnnowania z odzyskiem materiału oraz ewentualnymi koniecznymi wymianami .
 11. Wykończenie ścian szachtu okiennego z remontem okładzin kamiennych cokołu wokół szachtu w technologii zgodnej z technologią remontu okładziny kamiennej.
 12. Malowanie barierki wokół szachtu
 13. Sprawdzenie i miejscowe wymiany dachowych łapaczy śniegu z pełnym uszczelnieniem istniejący oraz nowowykonanych



INWESTOR: Podhalańska Państwowa Uczelnia Zawodowa w Nowym Targu ul Kokoszków 71, 34-400 Nowy Targ		
PROJEKT: Remont elewacji budynku "Tatry"		
TREŚĆ RYSUNKU: Elewacja zachodnia część północna		
JEDNOSTKA AUTORSKA: INŻ OBSŁUGA BUDOWNICTWA	KONTAKT: WWW.INZ.COM.PL	DATA: kwiecień 2023
AUTORZY: mgr inż. Rafał Czyrnek	PODPIS: <i>Rafał Czyrnek</i>	NR RYSUNKU: 6

Remont elementów boniowanych elewacji – brąz

1. Ciśnieniowe czyszczenie i mycie elewacji wodą gorącą
2. Zagruntowanie powierzchni emulsją gruntującą
3. Drobne miejscowe poprawki wyprawy elewacyjnej cienkowarstwowej z tynku mineralnego – kolorystyka zgodna z oryginałem
4. Malowanie dwukrotne elewacji – kolorystyka zgodna z oryginałem

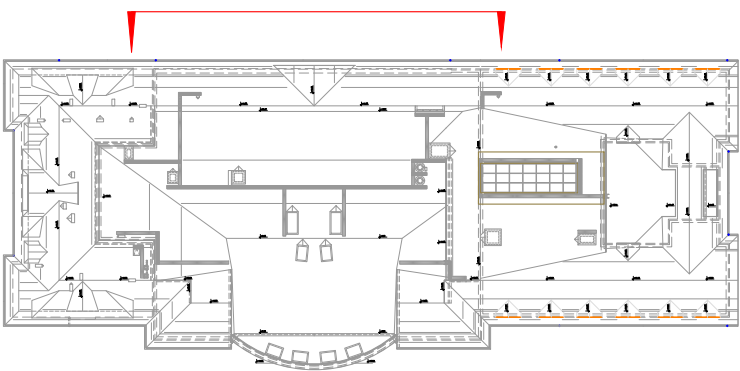


Remont fragmentów gładkich elewacji i sufitu podcienia – żółty

1. Ciśnieniowe czyszczenie i mycie elewacji wodą gorącą
2. Zagruntowanie powierzchni emulsją gruntującą
3. Drobne miejscowe poprawki uszkodzonych miejsc i fragmentów wyprawy elewacyjnej cienkowarstwowej z tynku mineralnego – kolorystyka zgodna z oryginałem
4. Poza wskazanymi miejscami, na niniejszej elewacji nie zakłada się wymiany izolacji termicznej i wyprawy tynkarskiej niemniej w przypadku takiej konieczności należy wykonać:
 - 4.1. koniecznych rozbiórk
 - 4.2. odtworzenie zdemontowanych elementów ocieplenia porzez, w razie takiej konieczności, przyklejenie warstwy siatki, wyrównanie powierzchni zaprawą klejową, wykonanie ręcznej wyprawy elewacyjnej – kolorystyka, faktura oraz układ zgodna z oryginałem
5. Malowanie dwukrotne elewacji – kolorystyka zgodna z oryginałem

Remont elementów kamiennych okładzinowych elewacji

1. Czyszczenie hydrodynamiczne powierzchni kamiennych w tym ścianek schodowych
2. Miejscowe wymiana uszkodzonych i zniszczonych elementów kamiennych oraz uzupełnienie ubytków
3. Miejscowe kitowanie oraz uzupełnienie ubytków masą naprawczą dostosowaną do kolorystyki i faktury kamienia istniejącego
4. Miejscowe uzupełnienie fugowania okładziny kamiennej
5. Impregnacja hydrofobizująca okładziny kamiennej



Pozostałe prace i elementy elewacyjne do realizacji

Pozostałe prace do realizacji i elementy elewacyjne oraz w obrębie terenu

1. Konieczna praca podnośnika koszowego
2. Konieczne rusztowania ramowe zewnętrzne
3. Zabezpieczenie strefy prac folią
5. Konieczne ostrożne demontaże elementów elewacyjnych z ich powtórным montażem
6. Zabezpieczenie stolarki, parapetów, dachu i innych elementów budynku oraz pozostawionych elementów wraz z krawędziowaniem folią i taśmą
7. Uzupełnienie wypełnienia elastyczną masą wszelkich dylatacji, styków i połączeń elementów o innych właściwościach, w tym kamienia z tynkiem, tynkiem ze stolarką i innymi elementami elewacji z przygotowaniem i obrobieniem połączenia
8. Wymiana lub montaż brakujących osłon wkretów mocujących parapety
9. Konieczne demontaże z powtórным montażem i właściwym profilowaniem pasa kostki około budynku przy remoncie pasa cokołowego – pełen odzysk materiału
10. Konieczny demontaż i powtórny montaż orynnowania z odzyskiem materiału oraz ewentualnymi koniecznymi wymianami .
11. Wykończenie ścian szachtu okiennego z czyszczeniem i impregnacją koloryzującą ścianek zewnętrznych oraz z remontem okładzin kamiennych cokołu wokół szachtu w technologii zgodnej z technologią remontu okładziny kamiennej.
12. Malowanie barierki schodowej
13. Wymiana elementów osprzętu elektrycznego
14. Sprawdzenie i miejscowe wymiany dachowych łapaczy śniegu z pełnym uszczelnieniem istniejący oraz nowow wykonanych

INWESTOR: Podhalańska Państwowa Uczelnia Zawodowa w Nowym Targu ul Kokoszków 71, 34-400 Nowy Targ		
PROJEKT: Remont elewacji budynku "Tatry"		
TREŚĆ RYSUNKU: Elewacja zachodnia część centralna		
JEDNOSTKA AUTORSKA: INŻ OBSŁUGA BUDOWNICTWA	KONTAKT: WWW.INZ.COM.PL	DATA: kwiecień 2023
AUTORZY: mgr inż. Rafał Czyrnek	PODPIS: <i>Rafał Czyrnek</i>	NR RYSUNKU: 7



Remont fragmentów gładkich elewacji – żółty, brązowy

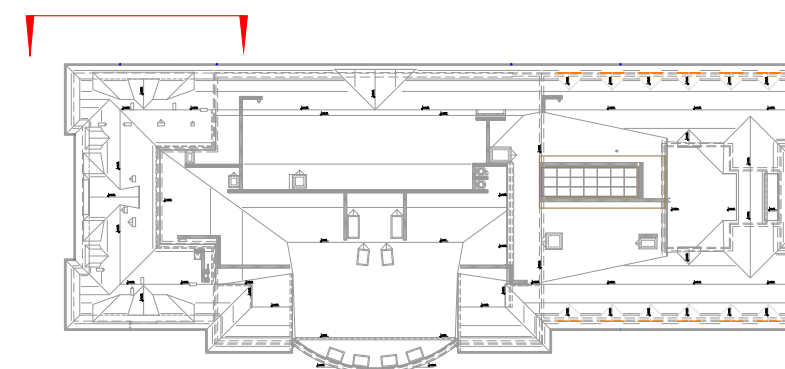
1. Ciśnieniowe czyszczenie i mycie elewacji wodą gorącą
2. Zagruntowanie powierzchni emulsją gruntującą
3. Drobne miejscowe poprawki uszkodzonych miejsc i fragmentów wyprawy elewacyjnej cienkowarstwowej z tynku mineralnego – kolorystyka zgodna z oryginałem
4. Na niniejszej elewacji nie zakłada się wymiany izolacji termicznej i wyprawy tynkarskiej niemniej w przypadku takiej konieczności należy wykonać:
 - 4.1. koniecznych rozbiórk
 - 4.2. odtworzenie zdemontowanych elementów ocieplenia poprzez, w razie takiej konieczności, przyklejenie warstwy siatki, wyrównanie powierzchni zaprawą klejową, wykonanie ręczne wyprawy elewacyjnej – kolorystyka, faktura oraz układ zgodna z oryginałem
5. Malowanie dwukrotne elewacji – kolorystyka zgodna z oryginałem

Remont elementów kamiennych elewacji

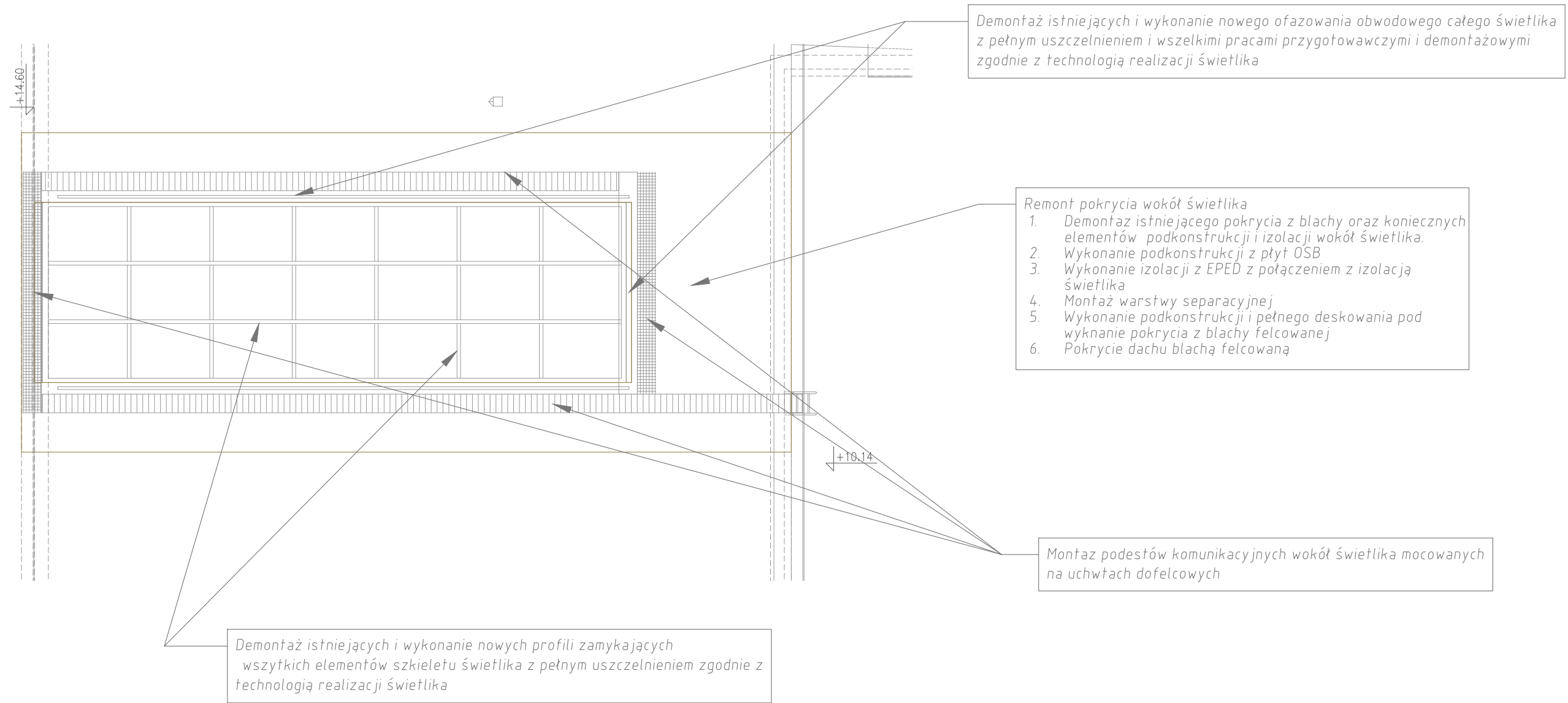
1. Czyszczenie hydrodynamiczne powierzchni kamiennych w tym ścianek i biegów schodowych
2. Odsolenie w tym szczególnie części przyziemnej,
3. Miejscowe wymiany uszkodzonych, zniszczonych oraz wstawienie w miejscach wypełnień z zaprawy elementów kamiennych zgodnych z oryginałem
4. Miejscowe kitowanie oraz uzupełnienie ubytków, otworów, uszczerbnień itp. masą naprawczą dostosowaną do kolorystyki i faktury kamienia istniejącego
5. Miejscowe przeprofilowania skorodowanych kamieni z dostosowaniem do pierwotnej faktury
6. Miejscowe uzupełnienie fugowania okładziny kamiennej
7. Impregnacja hydrofobizująca okładziny kamiennej
6. Uzupełnienie wypełnienia elastyczną masą dylatacji, połączenia kamienia z tynkiem, oknami, parapetami i innymi elementami elewacji z przygotowaniem i obrobieniem połączenia

Pozostałe prace do realizacji i elementy elewacyjne oraz w obrębie terenu

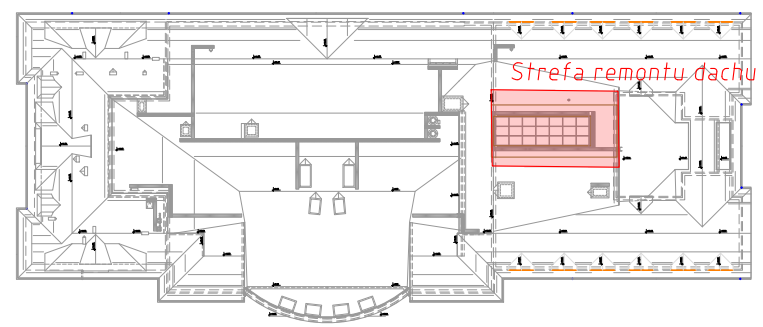
1. Konieczna praca podnośnika kosowego
2. Konieczne rusztowania ramowe zewnętrzne
3. Zabezpieczenie strefy prac folią
5. Konieczne ostrożne demontaże elementów elewacyjnych z ich powtórny montażem
6. Zabezpieczenie stolarki, parapetów, dachu i innych elementów budynku oraz pozostawionych elementów wraz z krawędziowaniem folią i taśmą
7. Wymiana lampy nad wejściem na oświetlenie LED.
8. Uzupełnienie wypełnienia elastyczną masą wszelkich dylatacji, styków i połączeń elementów o innych właściwościach, w tym kamienia z tynkiem, tynkiem ze stolarką i innymi elementami elewacji z przygotowaniem i obrobieniem połączenia
9. Konieczne demontaże z powtórny montażem i właściwym profilowaniem pasa kostki około budynku przy remoncie pasa cokołowego – pełen odzysk materiału
10. Sprawdzenie i miejscowe wymiany dachowych łapaczy śniegu z pełnym uszczelnieniem istniejący oraz nowowykonanych
11. Konieczny demontaż i powtórny montaż orynnowania z odzyskiem materiału oraz ewentualnymi koniecznymi wymianami



INWESTOR: Podhalańska Państwowa Uczelnia Zawodowa w Nowym Targu ul Kokoszków 71, 34-400 Nowy Targ		
PROJEKT: Remont elewacji budynku "Tatry"		
TREŚĆ RYSUNKU: Elewacja zachodnia część południowa		
JEDNOSTKA AUTORSKA: INŻ OBSŁUGA BUDOWNICTWA	KONTAKT: WWW.INZ.COM.PL	DATA: kwiecień 2023
AUTORZY: mgr inż. Rafał Czyrnek	PODPIS: Rafał Czyrnek	NR RYSUNKU: 8



- Pozostałe prace i elementy do realizacji
1. Zabezpieczenie strefy prac folią
 2. Zabezpieczenie pokrycia dachowego w strefie dojścia i składowania materiałów
 3. Demontaż istniejących elementów ofazowania światlika i elementów zamykających wszystkich elementów światlika
 4. Połączenie realizowanej izolacji EPDM z izolacją połaci dachowej z wszelkimi koniecznymi pracami przygotowawczymi
 5. Wykonanie nowych ofazowań światlika z koniecznymi pracami wykończeniowymi
 6. Wykonanie nowych profili zamykających wszystkich elementów szkieletu światlika
 7. Wkonanie wszelkich obróbek blacharskich na styku nowego felcowanego pokrycia i pozostawionej blachy



INWESTOR: Podhalańska Państwowa Uczelnia Zawodowa w Nowym Targu ul Kokoszków 71, 34-400 Nowy Targ		
PROJEKT: Remont elewacji budynku "Tatry"		
TREŚĆ RYSUNKU: Dach strefa światlika		
JEDNOSTKA AUTORSKA: INŻ OBSŁUGA BUDOWNICTWA	KONTAKT: WWW.INZ.COM.PL	DATA: kwiecień 2023
AUTORZY: mgr inż. Rafał Czzyrnek	PODPIS: <i>Rafał Czzyrnek</i>	NR RYSUNKU: 6