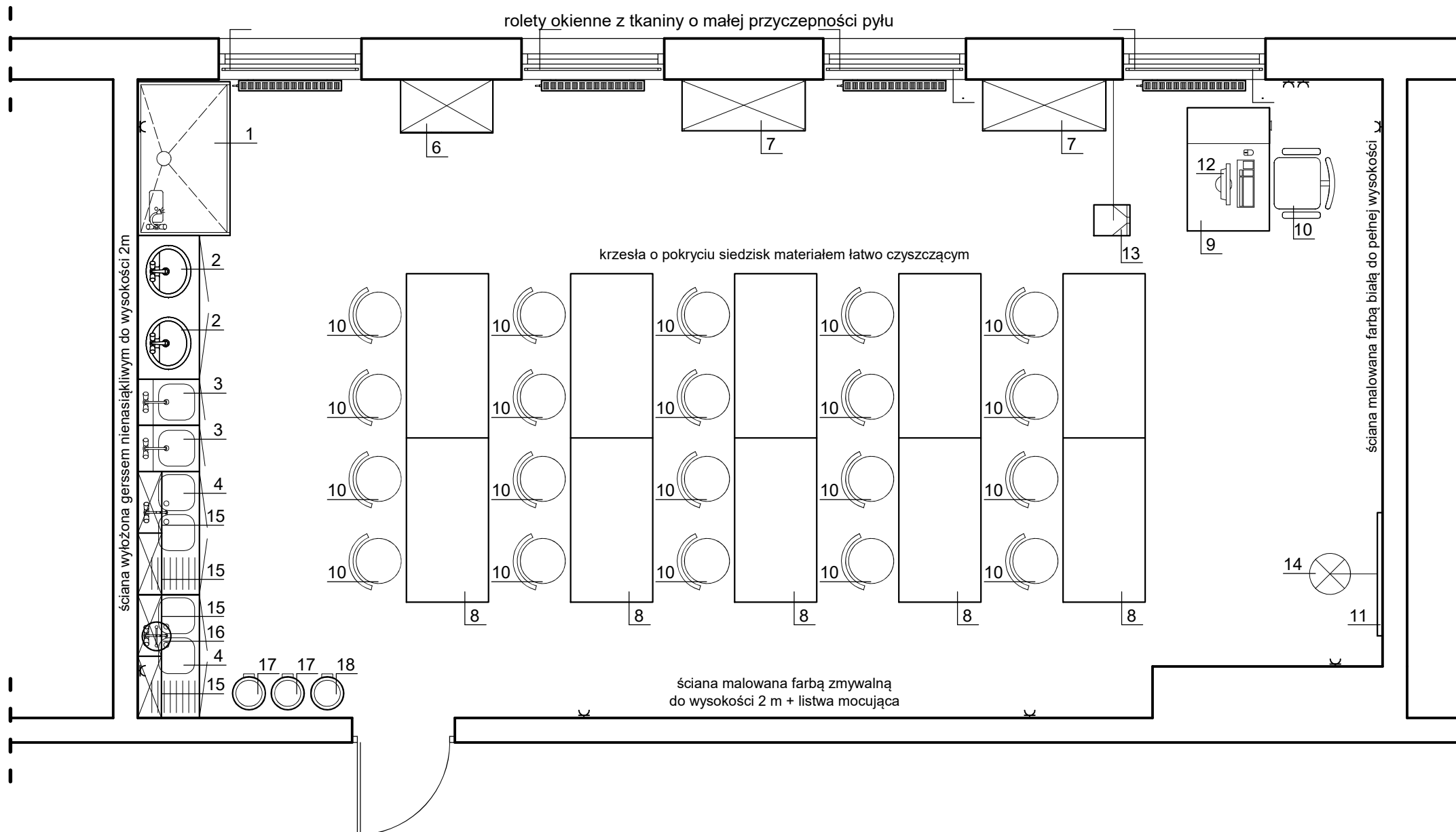


SALA NR 204

Powierzchnia 74,40 m²
 Wysokość 3,28 m
 Kubatura 244,03 m³



- Wentylacja bytowa oraz uzupełniająca uwzględniająca dygestorium i wyciągi powietrza z nad stanowisk pracy studentów wg osobnego opracowania
- W projekcie aranżacji wnętrz przy doborze mebli i zagospodarowania stanowisk należy zachować zasadę, że meble powinny być o powierzchni gładkiej, nie wchłaniające kurzu i wody.
- Wszystkie meble i sprzęt dostosowane do mycia i dezynfekcji. Meble powinny być umiejscowione na nóżkach lub zawieszane tak, aby cała powierzchnia podłogi była łatwa do utrzymania czystości.
- Przy umywalkach i zlewach zamontować baterie stojące z instalacją wodną doprowadzoną od dołu
- Wszystkie urządzenia zasilane energią elektryczną wyposażone w instalację ochrony od porażenia. Podłączenie urządzeń zgodnie z dokumentacją techniczno-ruchową producenta dostarczoną wraz z urządzeniem.
- Oświetlenie elektryczne ogólne o natężeniu 500lx na płaszczyźnie stołów - lampy sufitowe obudowane

Lp.	Nazwa urządzenia		
1	Dygestorium chemiczne, ze zlewem - masa dygestorium 250/300kg - w wykonaniu p/wybuchowym - szafka wentylowana - z zaworami na panelu przednim - ilość wentylowanego powietrza 300+500m ³ /h - czujnik kontroli przepływu powietrza - blokada podnoszenia okna	7	Regały metalowe
2	Umywalka ceramiczna biała - zamontowane w blacie szafki - z przelewem	8	Stoły uczniowskie
3	Umywalka ze stali nierdzewnej - z otworem, z przelewem	9	Biurko
4	Zlewozmywak 2-komorowy ze stali nierdzewnej - z ociekaczem gładkim, - na szafce, - blat z rantem tylnym	10	Krzeseł laboratoryjnych obrotowych - regulowana wysokość, - powierzchnia siedziska z materiału gładkiego, zmywalnego
6	Szafa na odczynniki - drzwi zamykane kluczem, - spód szafy półka typu wanna, - wentylowana	11	Tablica dydaktyczna ścierna
		12	Zestaw komputerowy
		13	Rzutnik
		14	Oświetlenie tablicy
		15	Suszarki do naczyń AGD dwupoziomowe
		16	Myjka do oczu montowana na kranie
		17	Pojemnik kosz na zużyte ręczniki jednorazowe
		18	Pojemnik na odpady komunalne zamykany, pedałowy
		-	Czujka ruchu
		-	Zamek z szyfrem kodowym
		-	Pojemnik na środki myjąco-dezynfekcyjne
		-	Pojemnik na ręczniki jednorazowe
		-	Lampa bakteriobójcza
		-	Rolety okienne

KP KOM-PROJEKT tel. 502 589 187
 ul. Ukryta 19 e-mail: komprojekt@gmail.com
 64-930 Zawada

Obiekt	Państwowa Uczelnia Stanisława Staszica w Piłę sala 204 - pracownia techniki kryminalistycznej	
Temat	wersja robocza	
Inwestor	Państwowa Uczelnia Stanisława Staszica w Piłę ul. Podchorążych 10 64-920 Piła	Skala 1:50
		Nr rys. 1
Opracował	mgr inż. Andrzej Nowacki	Data 02.2021

Przedmiotowy projekt technologiczny jest chroniony prawem autorskim zgodnie z art.1 i nast. Ustawy o Prawie Autorskim i Prawach Pokrewnych z dnia 4 lutego 1994r. (Dz.U. nr 24 poz.83 z 23.02.1995r.)