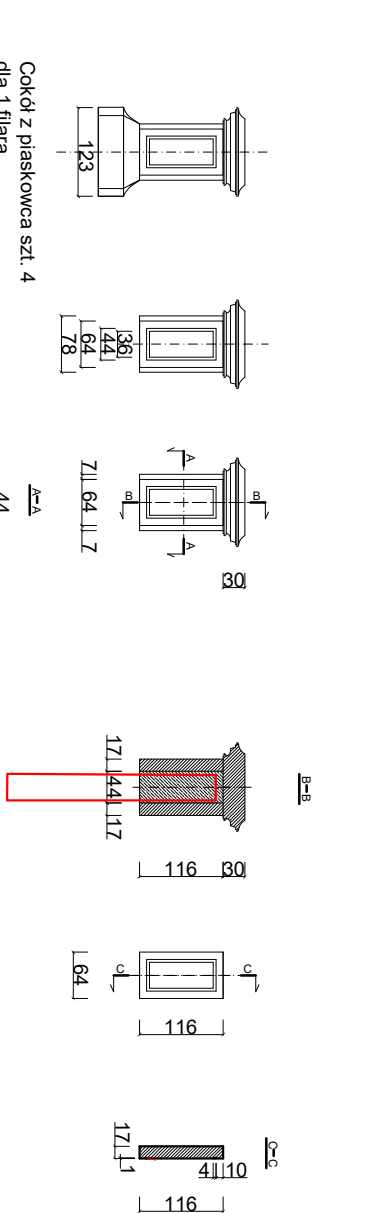
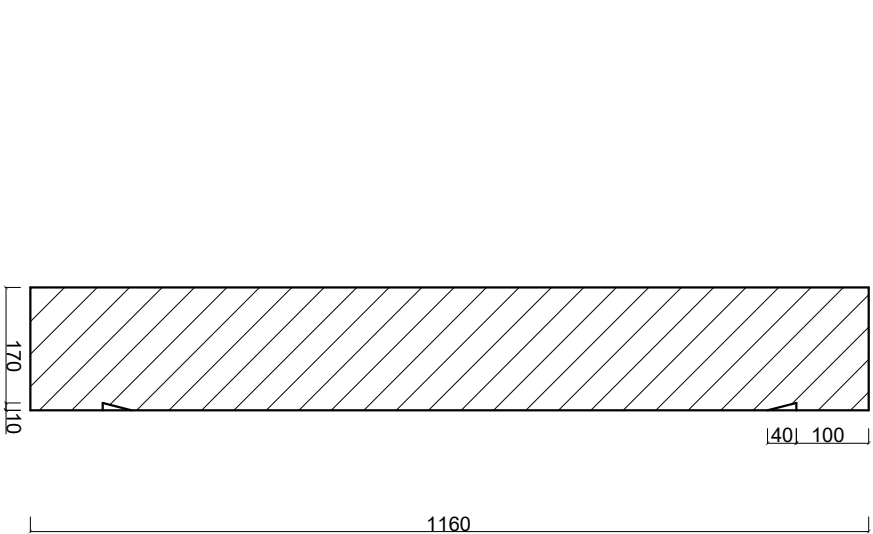


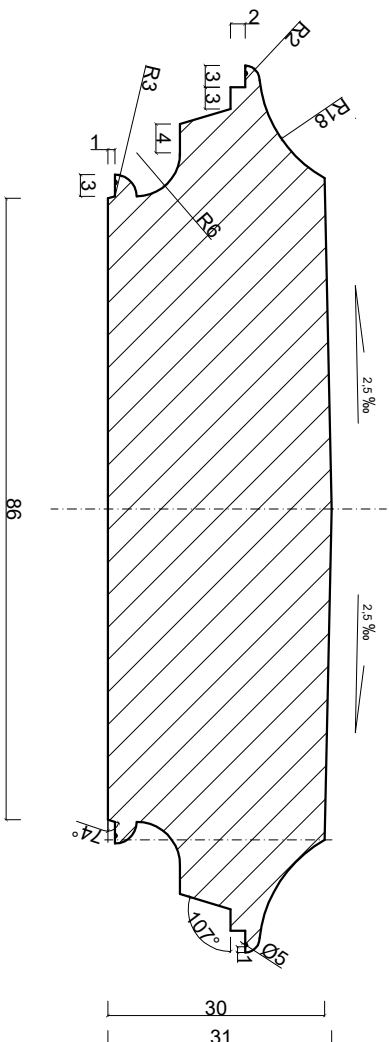
NAKRYWA SŁUPA I ELEMENTY BOCZNE



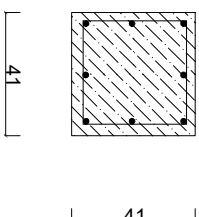
PLYTA BOCZNA TRZONU SŁUPA
SKALA 1:10



GŁOWICA SŁUPA PRZEKROJU B-B
SKALA 1:10



TRZON SŁUPA
SKALA 1:25



UWAGA:

1. Trzony słupów stanowią słupy żelbetowe zbrojone 3 pręty $\phi 12$ na na ścianę dla całej długości słupa w części nadziemnej i podziemnej.
2. Zagłębienie trzonu słupa minimum 85 cm poniżej rzędnej terenu w miejscu lokalizacji słupa.
3. Prace wykonywać zgodnie z programem robót naprawczych przy zabyciu nieteraformomym.
4. Płyty boczne trzonu z płaskowca według rysunku.
5. Płyty boczne cokołu z płaskowca.
6. Po wykonaniu żelbetowych słupów należy osadzić płyty cokołu następnie płyty trzonu i dopiero głowicę.

Jednostka projektowa		PW.ELPOL Sp. z o.o., 59-220 Legnica; ul. B. Kominka 3/4, tel. 661-648-071	
STADIUM:		DOKUMENTACJA PROJEKTOWA	
OBIEKT:		REMONT MOSTKU WSCHODNIEGO PARKU w RASZOWEJ	
KATEGORIA OBIEKTU: INWESTOR		URZĄD GMINY LUBINIE 59-300 LUBIN, ul. KSIECICA WITOLDA 1 NR 3	
TYTUŁ RYSUNKU		ELEMENTY SŁUPA	
SKALA	1:500	mgr inż. Piotr Górecki tytuł: 51.8.11.01; DKS.001.11.01 komisja projekt. budowlanej	
RYS. NR	5	mgr inż. Anna Marek Szczęśliwy tytuł: 51.8.11.01; DKS.001.11.01 architektem	
Lokalizacja	jedn. ewidenc.: 021102, 2.0023 RASZOWA, Gm Lubin		