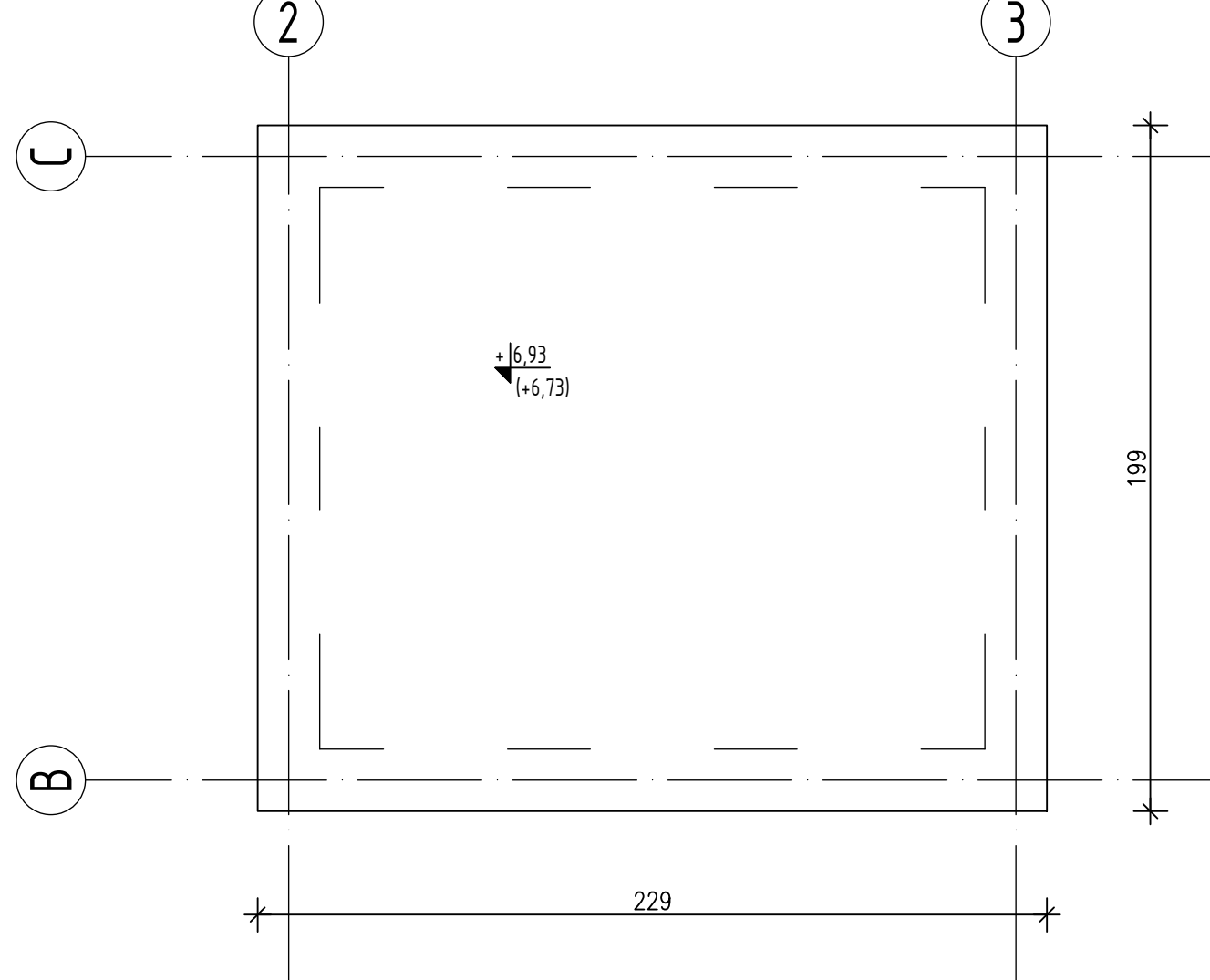
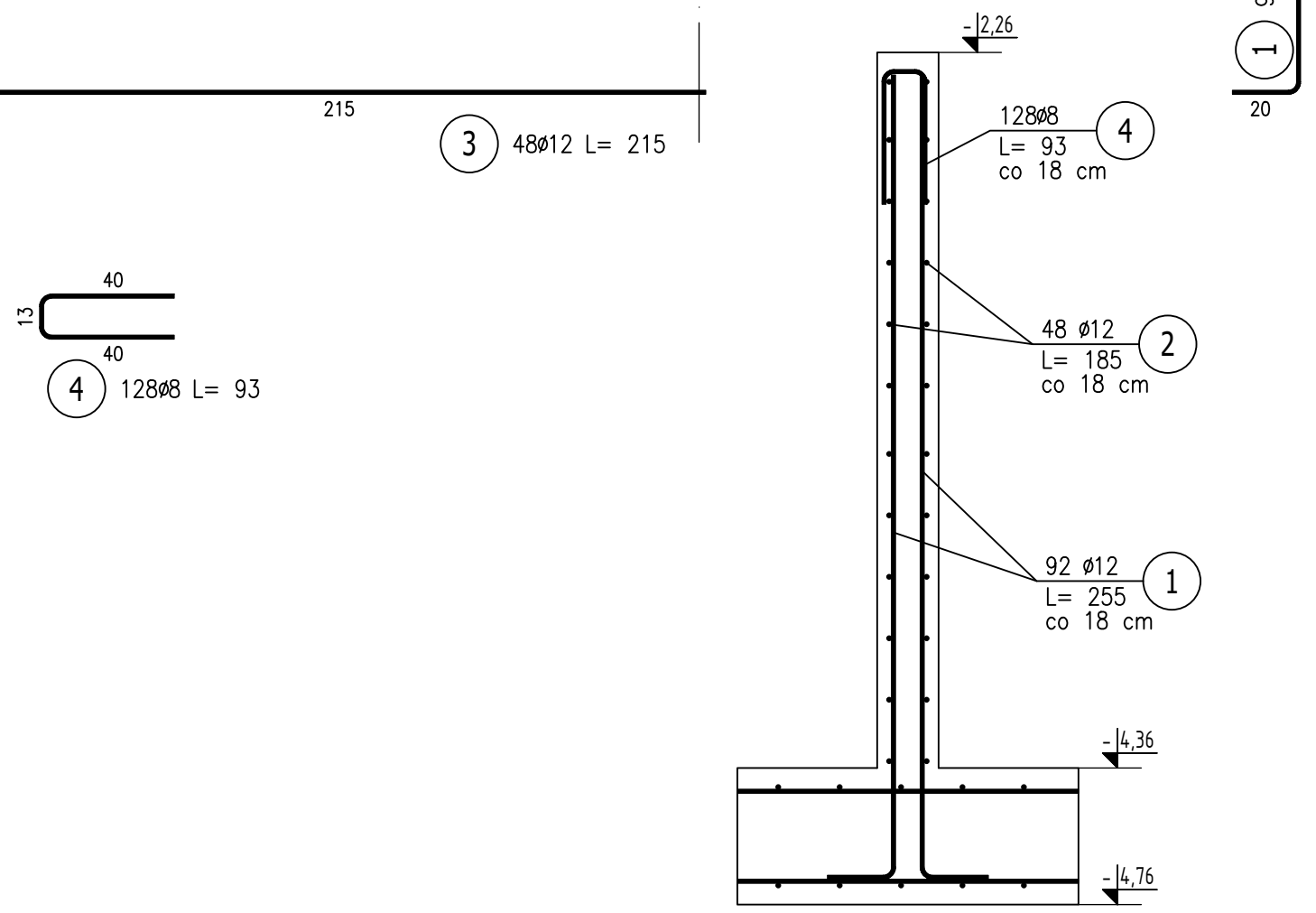
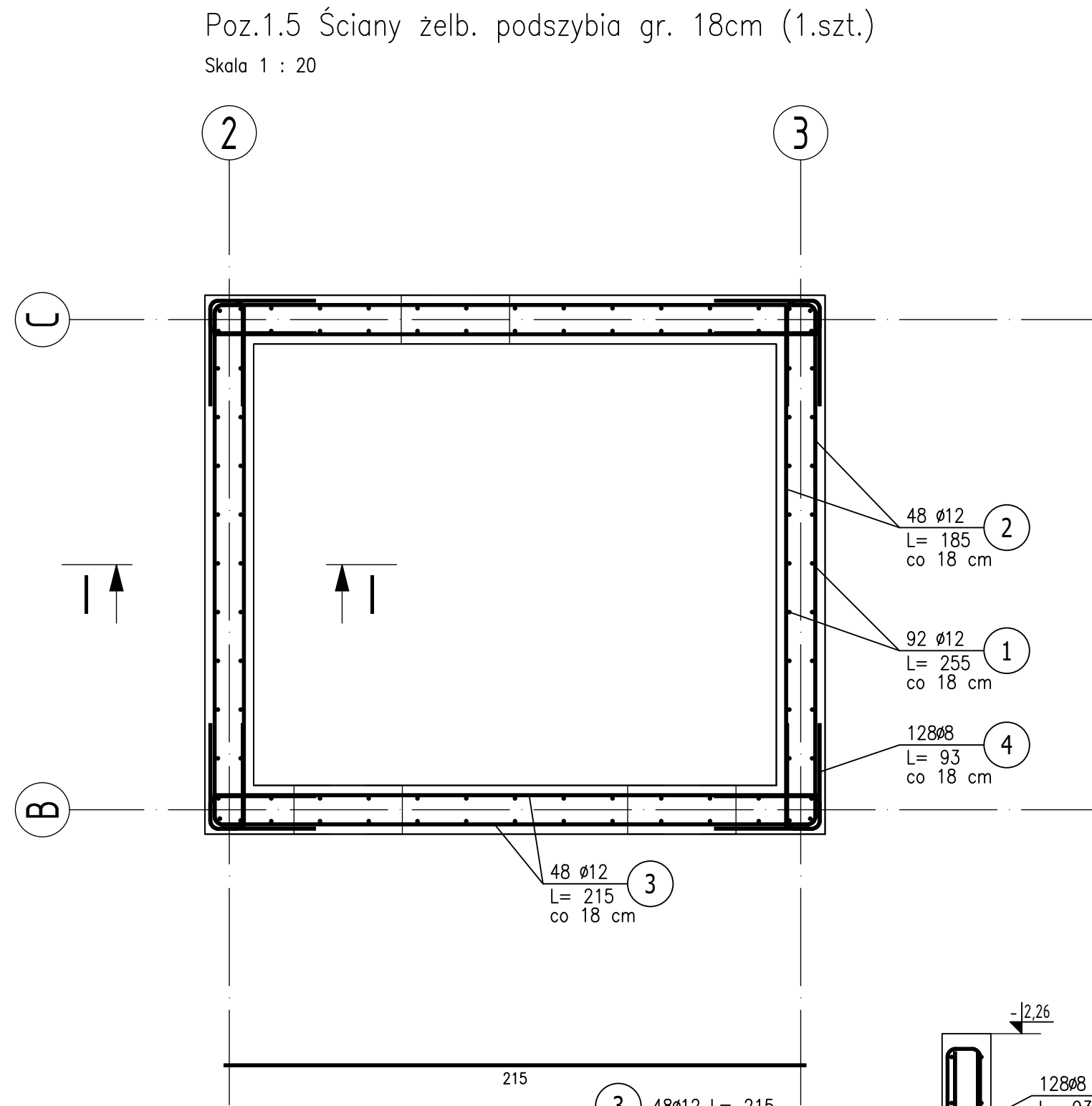
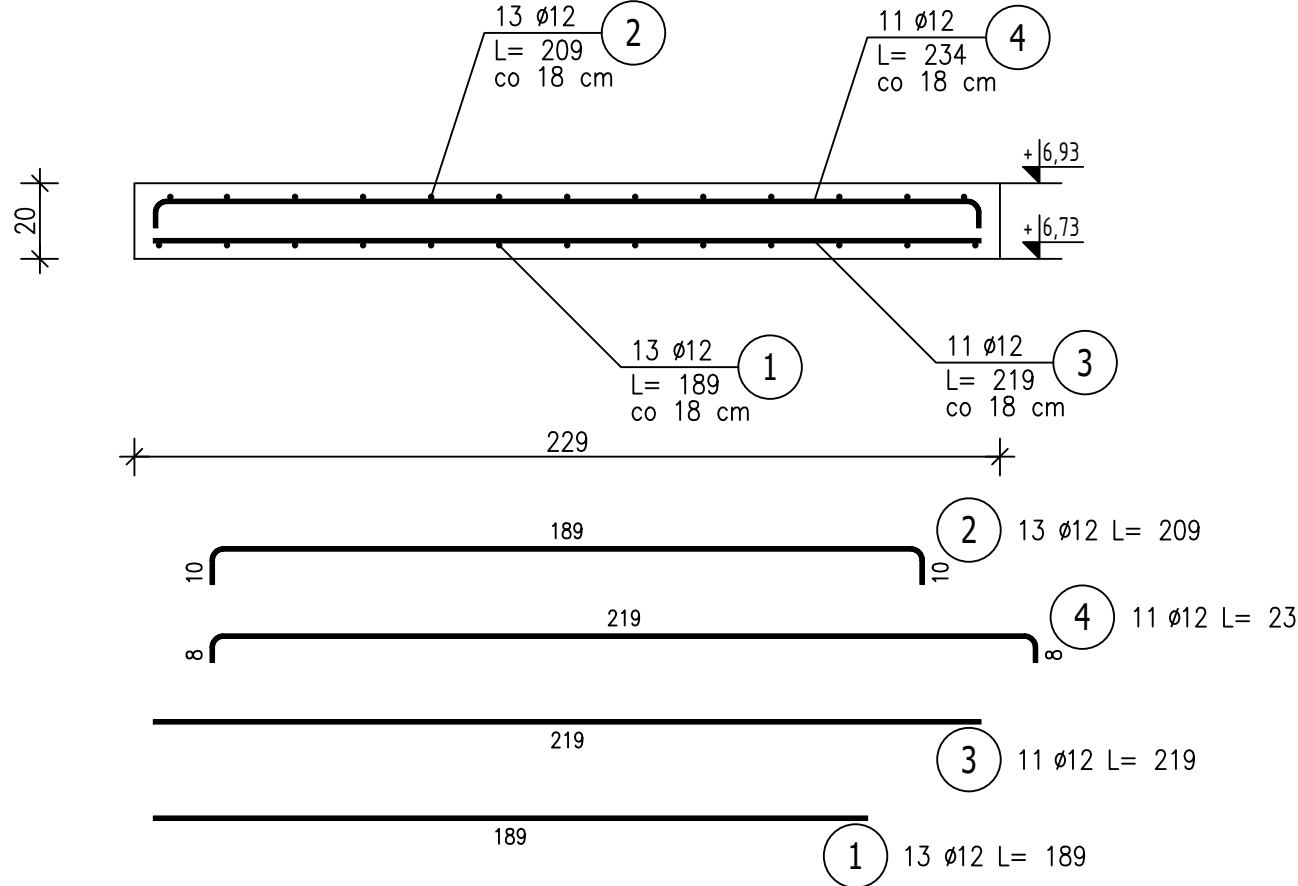


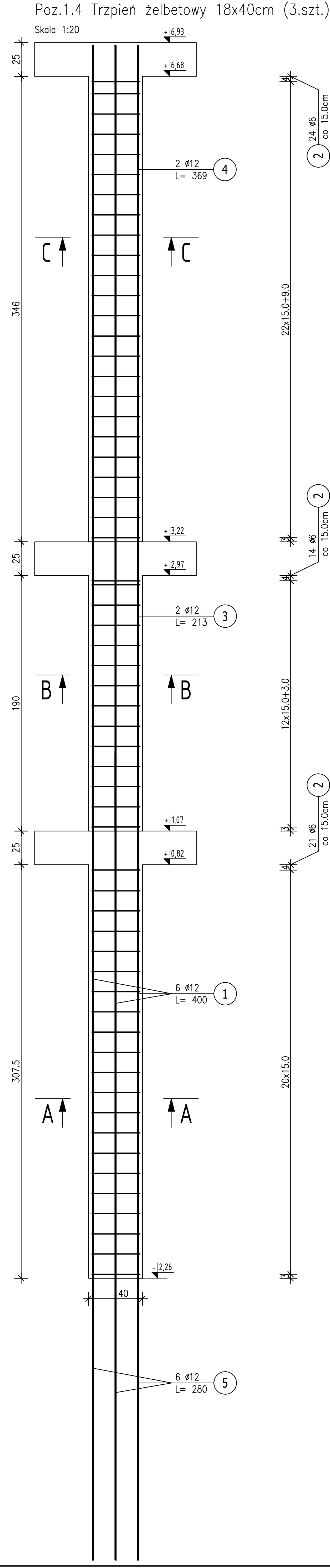
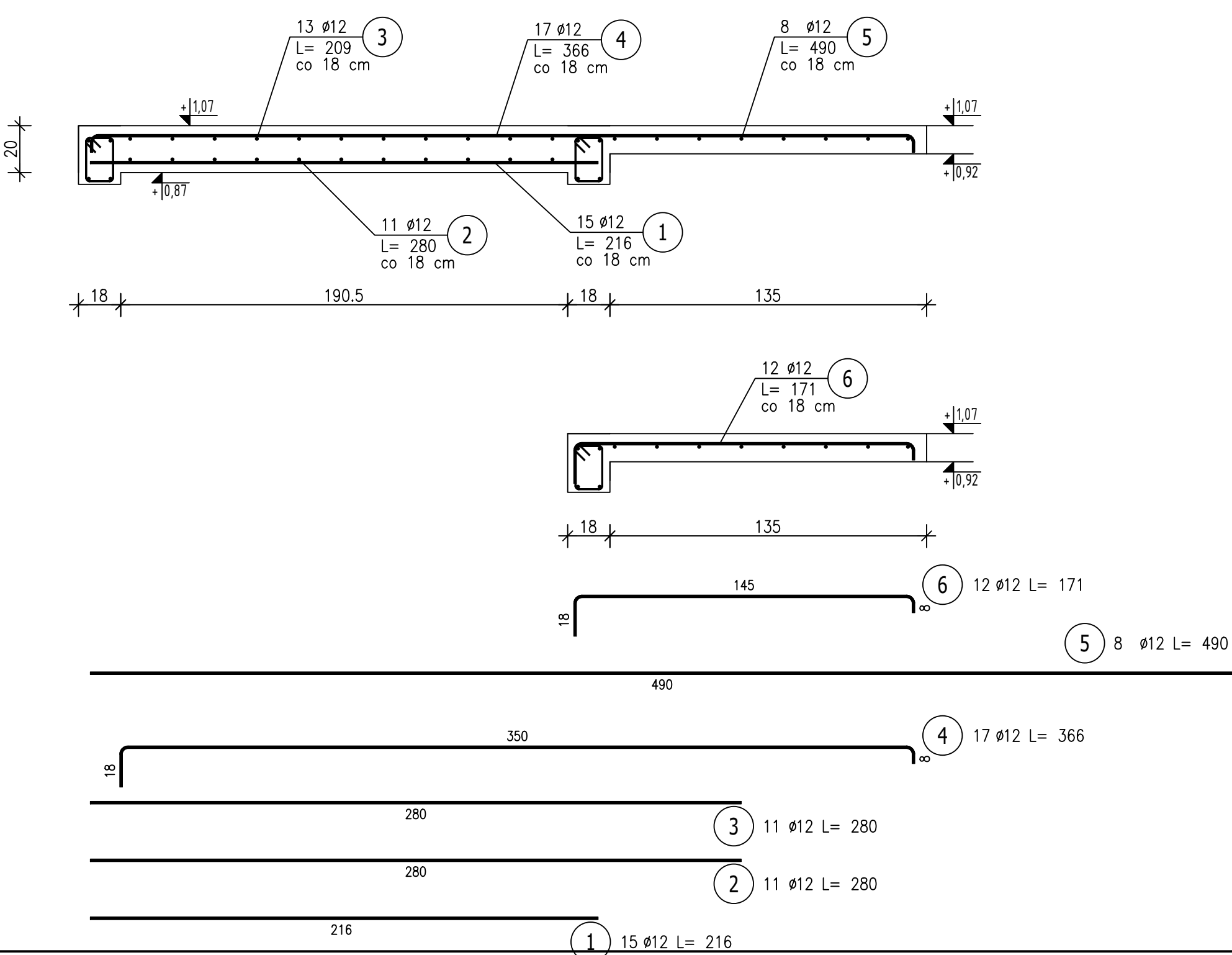
Poz.1.1.1 Płyta żelb. gr. 20cm (1.szt.)
Skala 1 : 20



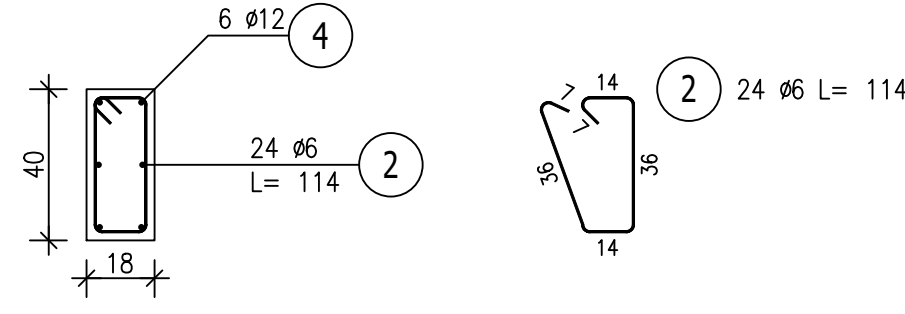
W nadzyszu osadzić haki montażowe, wg wytycznych Dostawcy windy.



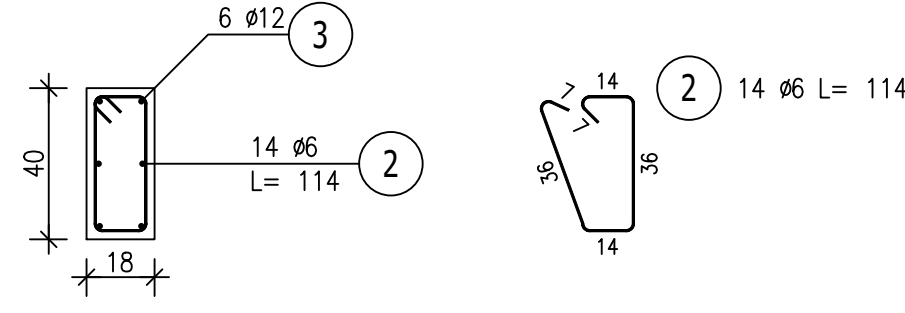
Poz.1.1.2 Płyta żelb. gr. 20cm (1.szt.)
Poz.1.1.3 Płyta żelb. gr. 12cm (1.szt.)
Skala 1 : 20



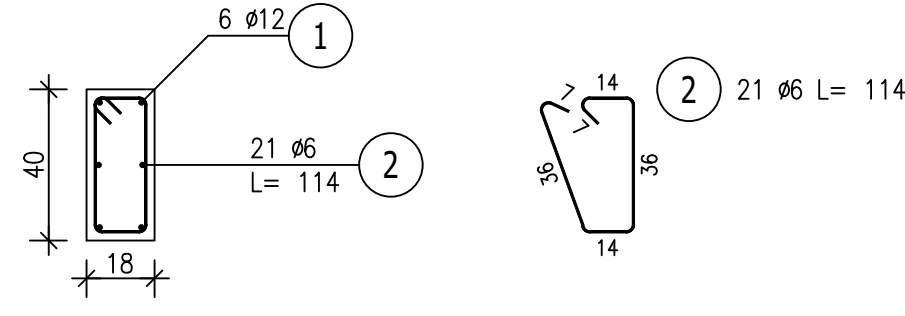
Przekrój C-C
Skala 1:20



Przekrój B-B
Skala 1:20



Przekrój A-A
Skala 1:20



ZESTAWIENIE STALI ZBROJENIOWEJ

POZ.	NR PRĘTA	Ø [mm]	DŁUGOŚĆ [m]	ILOŚĆ		DŁ. ŁĄCZNA [m]		
						A-IIN		
						Ø6	Ø8	Ø12
Poz. 1.1.1 – Płyta żelb. gr. 20cm – 1 szt.								
1.1.1	1	12	1,890	13	1	13		24,57
	2	12	2,090	13	1	13		27,17
	3	12	2,190	11	1	11		24,09
	4	12	2,340	11	1	11		25,74
Poz. 1.1.2 – 1								
1.1.2	1	12	2,160	15	1	15		32,40
	2	12	2,800	11	1	11		30,80
Poz. 1.1.3 – 1								
1.1.3	3	12	2,090	13	1	13		27,17
	4	12	3,660	17	1	17		62,22
	5	12	4,900	8	1	8		39,20
	6	12	1,710	12	1	12		20,52
Poz. 1.2.1 – 1								
1.2.1	1	6	0,760	33	1	33	25,08	
	2	12	12,000	4	1	4		48,00
Poz. 1.2.2 – 1								
1.2.2	1	6	0,760	33	1	33	25,08	
	2	12	12,000	4	1	4		48,00
Poz. 1.2.3 – 1								
1.2.3	1	6	0,760	47	1	47	35,72	
	2	12	17,600	4	1	4		70,40
Poz. 1.2.4 – 1								
1.2.4	1	6	0,760	22	1	22	16,72	
	2	12	8,100	4	1	4		32,40
Poz. 1.4 – Trzpień żelbetowy 18x40cm – 3 szt.								
1.4	1	12	4,000	6	3	18		72,00
	2	6	1,140	59	3	177	201,78	
	3	12	2,130	2	3	6		12,78
	4	12	3,690	2	3	6		22,14
1.5	5	12	2,800	6	3	18		50,40
	6	12	2,800	6	3	18		50,40
Poz. 1.5 – 1								
1.5	1	12	2,550	92	1	92		234,60
	2	12	1,850	48	1	48		88,80
	3	12	2,150	48	1	48		103,20
	4	8	0,930	128	1	128		119,04
Poz. 1.6 – Płyta fundamentowa gr. 40cm – 1 szt.								
1.6	1	12	2,500	29	1	29		72,50
	2	12	3,100	29	1	29		89,90
	3	12	5,200	14	1	14		72,80
	4	12	5,750	14	1	14		80,50
DŁUGOŚĆ RAZEM [m]						304,38	119,04	1412,30
MASA - JEDNOSTKOWA [kg/m]						0,222	0,395	0,888
MASA [kg]						67,57	47,02	1254,12
MASA CAŁKOWITA [kg]								1368,72

- Opis kształtu pręta: PN-EN ISO 3766 (gabarytowy)
- Opis długości haka: gabarytowy
- Długość pręta L: suma wymiarów gabarytowych

ZESTAWIENIE POZYCJI KONSTRUKCYJNYCH

POZ 1 SZYB WINDOWY
POZ 11 STROPY
POZ 111 PŁYTA gr. 20cm
POZ 112 PŁYTA gr. 20cm
POZ 113 PŁYTA gr. 12cm
POZ 12 WIENIEC ŻELBETOWY
POZ 12.1 WIENIEC ŻELBETOWY W-1, 18x25cm
POZ 12.2 WIENIEC ŻELBETOWY W-2, 18x25cm
POZ 12.3 WIENIEC ŻELBETOWY W-3, 18x25cm
POZ 12.4 WIENIEC ŻELBETOWY W-4, 18x25cm
POZ 14 TRZPIEŃ ŻELBETOWY 18x40cm
POZ 15 ŚCIANY ŻELBETOWE PODSZYBIA gr. 18cm
POZ 16 PŁYTA FUNDAMENTOWA gr. 40cm

PŁYTA FUNDAMENTOWA
BETON C 20/25 W8
STAL: A-III N (RB500),
otulina zbrojenia 50mm - PŁYTA FUND. na podbetonie

ŚCIANY ŻELBETOWE
BETON C 20/25 W8
STAL: A-III N (RB500),
otulina zbrojenia 20mm - ELEMENTY ŻELBETOWE

ELEMENTY ŻELBETOWE
BETON C 20/25
STAL: A-III N (RB500),
otulina zbrojenia 20mm - ELEMENTY ŻELBETOWE

W narożnikach wieńcy zapewnić skrzyżowanie się zbrojenia i dotoczyć po stronie zewnętrznej pręty zagłębione.

Wysokości parapetów i otworów podano od rzędnej ±0,00.

Szczegółowe usytuowanie otworów przejść instalacyjnych uzgodnić w trakcie budowy.

Na połączeniu zbrojenia minimalny zakład 60cm.

Rysunek rozpatrywać łącznie z rysunkami architektonicznymi, konstrukcyjnymi, branżowymi oraz opisem technicznym.

Niniejszy rysunek nie może być kopiowany, ani w żaden sposób wykorzystywany bez zgody autorów. Wszelkie prawa zastrzeżone.

JEDNOSTKA PROJEKTOWA	Archi Art Łukasz Matys Ul. Brzozowa 3 62-035 Białogóra
JEDNOSTKA PROJEKTOWA	"GOYA" Stawomir Gierliński Pl. Niepodległości 32 62-035 Kórnik
INWESTOR	Gmina Wągrowiec, ul. Cysterska 22, 62-100 Wągrowiec - Zakład Gospodarki Komunalnej i Mieszkaniowej w Wągrowcu, ul. Janowiecka 98A, 62-100 Wągrowiec
OBIEKT	ROZBUDOWA BUDYNKU GMINNEGO ZAKŁADU GOSPODARKI KOMUNALNEJ I MIESZKANIOWEJ W WĄGROWCU O WINDE WRAZ Z PRZEDSIWNIENIAMI
ADRES	Obrob. Wągrowiec, ul. Janowiecka 98A, 62-100 Wągrowiec, dz. nr ewid. 2842/7
TIPEŚ RYSUNKU	ZBROJENIE ELEM. ŻELBETOWYCH - BUDOWA WINDY
BRANŻA	Konstrukcja
PROJEKTOWAŁ	IME I NAZWISKO: PDBPIS: SKALA: 1:20
	mgr inż. S. Gierliński nr upr. WKP/0252/PWOK/06
	mgr inż. M. Paszyński nr upr. WKP/0252/PWOK/17
	DATA: 07.2022
	NR RYSUNKU: K-6