

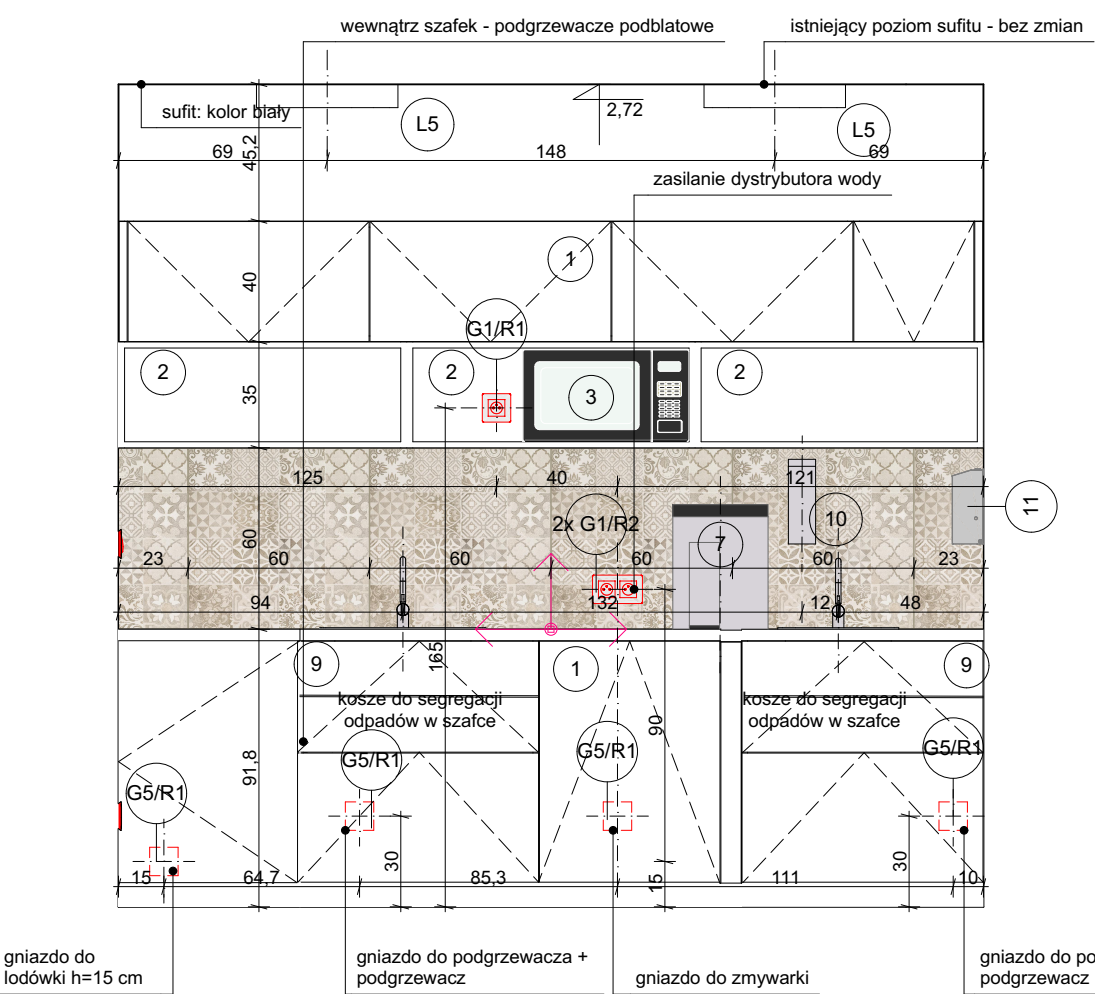
- zabudowa aneksu kuchennego, w tym:
 - szafki górne/wiszące
 - armatura (zlewozmywak jednokomorowy, umywalka, baterie)
 - blat roboczy
 - sprzęt AGD (zmywarka, lodówka)
 - akcesoria do zabudowy tj. kosze na odpady do szuflad
- półka ścienna trójdzielna, wymiar: 286 x 40 x 35 cm, materiał: płyty laminowane, kolor biały
- kuchenna mikrofalowa, kolor biały
- łada barowa 120 x 50 cm, grub. blatu 3,8 cm, mocowana do ściany na wspornikach + wspornik blatu lady barowej, materiał: stal, kolor: biały mat
- hoker/stołek barowy, wymiary: 38 x 36 x 84 cm, wys. siedziska regulowana w zakresie 56-76 cm, materiały: stal malowana proszkowo, stal nierdzewna, tworzywo polipropylenowe, tworzywo poliamidowe, aluminium, kolor: biały/chrom
- szafa ubraniowa zamykana na zamek punktowy, z wieszakiem wysuwany typu puzon, wymiary: 56 x 35,5 x 179 cm
- dystrybutor wody pitnej nabiutowy
- lustro - na wymiar 50 x 200 cm, grub. 4 mm, bez fazowania krawędzi
- lustro - na wymiar 50 x 62 cm, grub. 4 mm, bez fazowania krawędzi
- podgrzewacz wody ciśnieniowy, podumywalkowy
- dozownik do mydła
- pojemnik na ręczniki papierowe
- rolety plisowane zaciemniające, kolor rolety - szary, kolor mechanizmu - biały
- kratka wentylacyjna - panel ozdobny, szkło, kolor biały + kratka wentylacyjna - ramka do panelu

- E1 łącznik jednobiegunowy 10AX
+ klawisz pojedynczy do łączników i przycisków, biały
- G1 gniazdo wtyczkowe pojedyncze 1-fazowe z uziemieniem, mechanizm + pokrywa do gniazda wtyczkowego pojedynczego z uziemieniem, biała
- G2 gniazdo wtyczkowe podwójne z uziemieniem, mechanizm + pokrywa do gniazda wtyczkowego podwójnego z uziemieniem, biała
- G5 gniazdo wtyczkowe pojedyncze 1-fazowe z uziemieniem, mechanizm, IP44 + pokrywa do gniazda wtyczkowego z uziemieniem - do wersji IP44 - kłapka w kolorze transparentnym, biały + uszczelka IP44 do ramki 1-krotnej
- R1 ramka 1- krotna, biały, podstawa aluminiowa
- R2 ramka 2- krotna, biały, podstawa aluminiowa

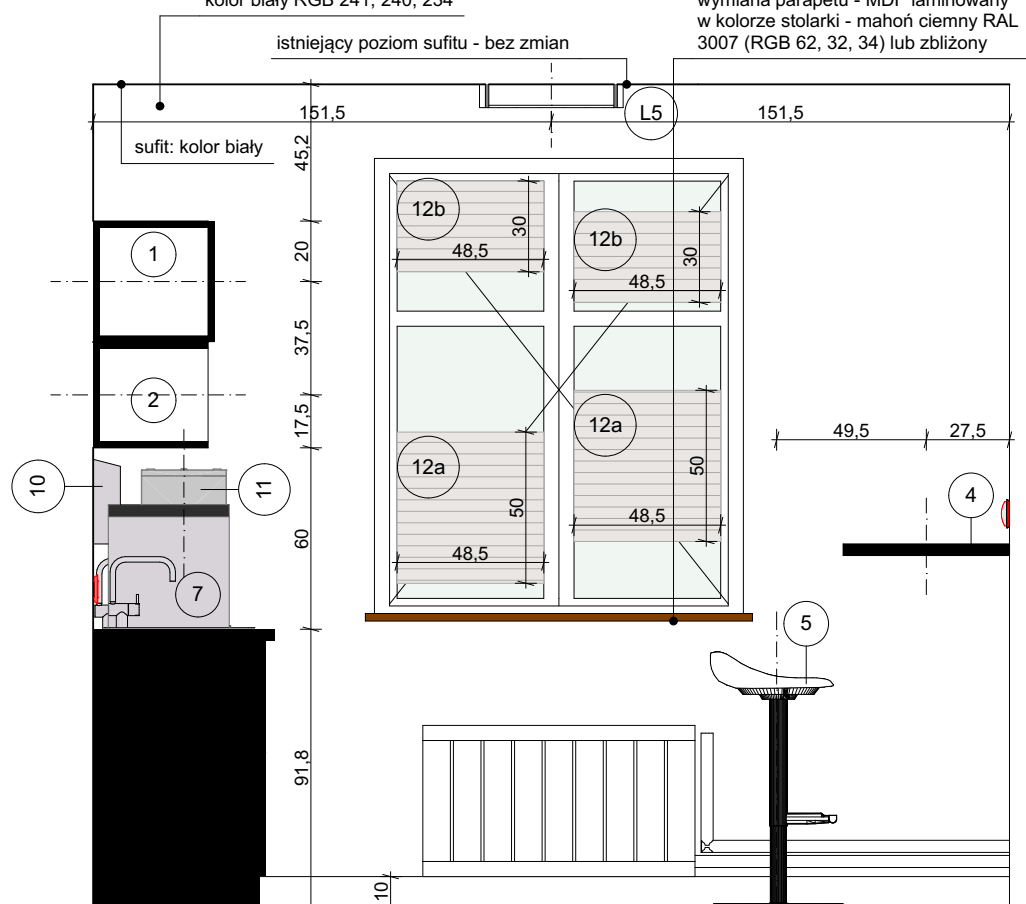
- L5 OPRAWA OŚWIETLENIOWA
miejsce wyprowadzenia wypustu do oprawy oświetleniowej sufitowej
- łącznik jednobiegunowy 10AX
- gniazdo wtyczkowe pojedyncze 1-fazowe z uziemieniem
- gniazdo wtyczkowe pojedyncze 1-fazowe z uziemieniem, IP44
- gniazdo wtyczkowe podwójne 1-fazowe z uziemieniem

UWAGI DO BRANŻY ELEKTRYCZNEJ

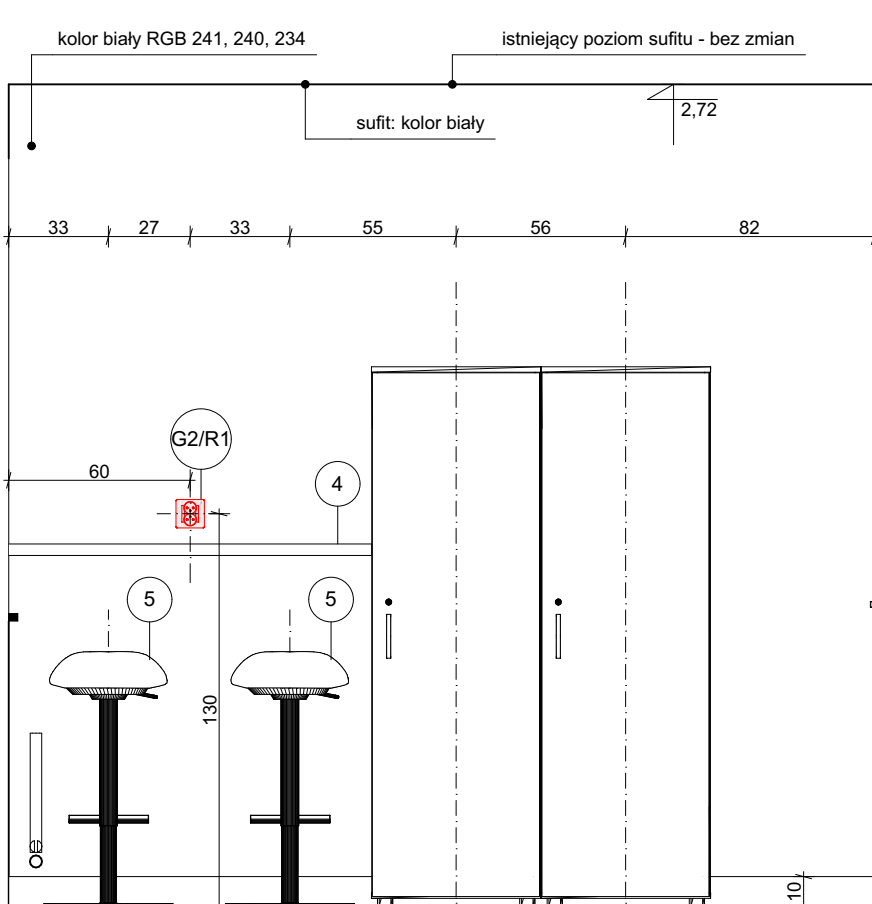
- WSZYSTKIE WYMIARY PODANE DO OSI PUSZKI.
- WYMIARY GNIAZD I ŁĄCZNIKÓW W OSIACH OD ŚCIAN PODANO NA KŁADACH PROJEKTU WNETRZ.
- ZMIANY LOKALIZACJI W STOSUNKU DO STANU ISTNIEJĄCEGO - LOKALIZACJE PROJEKTOWANEGO OSPRZĘTU ELEKTRYCZNEGO NALEŻY ZWERYFIKOWAĆ ZE STANEM ISTNIEJĄCYM I DOPASOWAĆ DO WYMIARÓW PROJEKTOWANYCH.
- OPRAWY AWARYJNE LED - ZGODNIE Z PROJEKTEM INSTALACJI ELEKTRYCZNYCH.



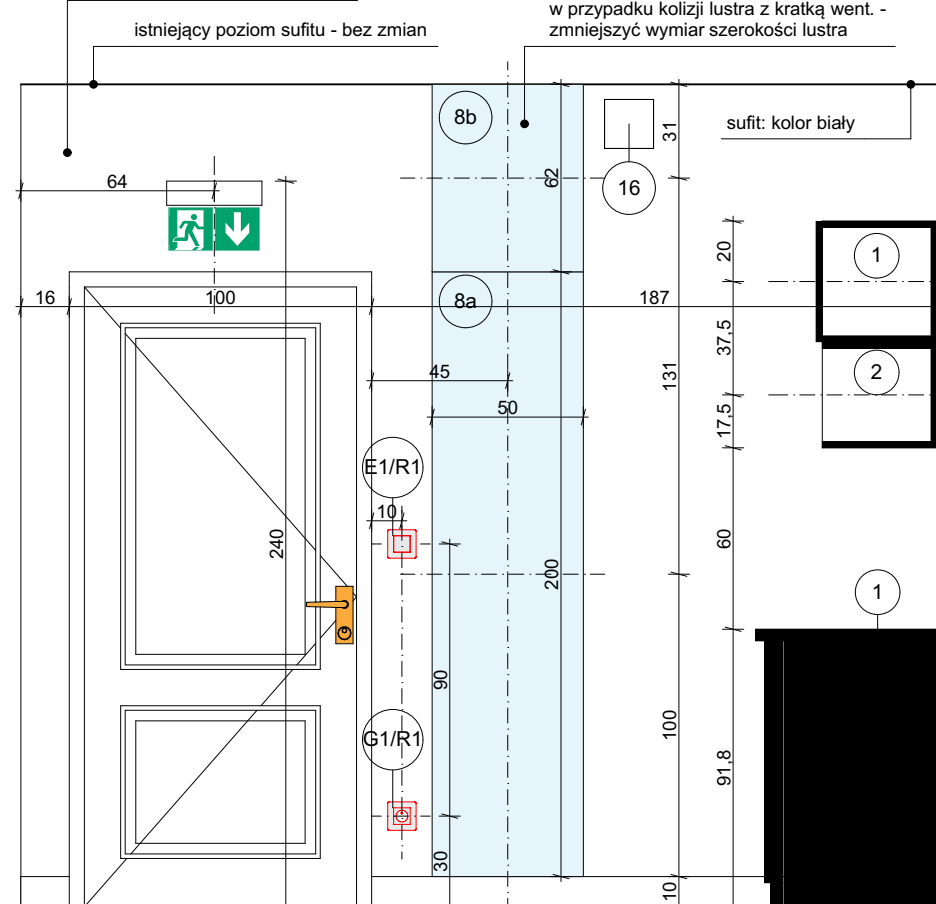
2.08 KŁAD A



2.08 KŁAD B

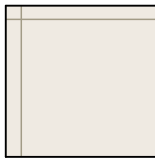


2.08 KŁAD C



2.08 KŁAD D

Posadzka:



gres szklony (GL) barwiony w masie
płytki rektyfikowana podłogowa mrozoodporna
ze strukturą kamienia, matowa, rozmiar 1198 mm x 598 mm,
grubość min. 8 mm
klasa antypoślizgowości \geq R10A
klasa ścieralności \geq PEI 4
kolor beżowy, odcienie naturalne
typu: Tubądzin GRAND CAVE IVORY lub równoważne

przy płytkach zastosować cokół z listew przypodłogowych
h = 10 cm, z materiału o wysokiej gęstości, odpornego na
uszkodzenia mechaniczne typu PolyForce, wymiar 100 x 15 mm

uwaga: cokół stosować jedynie w pomieszczeniach gdzie ściany
nie są wykończone płytkami (wg kładow pomieszczeń)

fuga szer. 2 mm, kolor ciepło szary (typu Manhattan 7 7Sopro DF
10) - epoksydowa, elastyczna, odporna na działanie wilgoci i
ścieranie, pleśń i mikroorganizmy

Sufit:



farba emulsyjna matowa
kolor biały RGB 241, 240, 234
np. Flügger Flutex Pro 7, kolor RAL 9016 lub biały lub Dekoral
AKRYLIT W, śnieżnobiała matowa

Ściany:

Farby emulsyjne matowe - lateksowe

farby zmywalne:

- lateksowe akrylowo-kompozytowe
- wysoka odporność mechaniczna powłoki
- wykończone powłoki



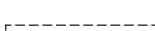
farba zmywalna i emulsyjna / wg oznaczeń na rysunku / matowa
kolor biały RGB 241, 240, 234
np. Flügger Flutex Pro 7, kolor RAL 9016 lub biały lub Dekoral
AKRYLIT W, śnieżnobiała matowa



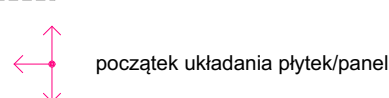
gres szklony (GL)
płytki rektyfikowana, mrozoodporna
dekor patchwork'owy, matowa, rozmiar 598 mm x 598 mm,
grubość min. 8 mm
klasa antypoślizgowości \geq R9
klasa ścieralności \geq PEI 4
kolor beżowo-kremowy
typu: Tubądzin SFUMATO PATCH MAT lub równoważne

fuga szer. 2 mm, kolor ciepło szary (typu Manhattan 7 7Sopro DF
10) - cementowa, elastyczna, odporna na działanie wilgoci i ścieranie,
pleśń i mikroorganizmy

os elementów wyposażenia



podgląd lamp na planie pomieszczenia



początek układania płytek/paneli

± 0,00 = bez zmian

BIURO

M&R BIURO PROJEKTÓW MIELOCH SP. Z O.O.
UL. MACIEJA RATAJA 106A, 61-695 POZNAN

TEMAT

REMONT CZĘŚCI POMIESZCZEŃ W ISTNIEJĄCYM BUDYNKU URZĘDU
MIEJSKIEGO W WYRZYSKU - ETAP 1
DZ. NR 233/2, OBRĘB WYRZYSK, GM. WYRZYSK

INWESTOR

GINA WYRZYSK
UL. BYDGOSKA 29, 89-300 WYRZYSK

AUTORZY	IMIĘ I NAZWISKO	NR UPRAWNIENI	PODPIS
architekt	arch. Ewa Mieloch-Stojczyk	14/WPOKK/2019	
współpraca	arch. Klaudia Grześkowiak		
sprawdzający	arch. Klaudyna Matelska	WP-OIA/OKK/UpB/61/2010	

RYSunEK

ZAPLECZE SOCJALNE NR 2.08

FAZA	BRANŻA	DATA	SKALA	NR RYS.
PW	ARCHITEKTURA	1.2024	1:25	PW.24

PRAWA AUTORSKIE ZASTRZEŻENIE - Ustawa z dnia 04.02.1994r. (Dz.U. 1994 Nr 24 poz. 83, z późn. zmianami)
Powielanie w jakiegokolwiek postaci bez pisemnej zgody Autora zabronione.