

## KONCEPCJA ARCHITEKTONICZNA

**Obiekt:** Szkoła Podstawowa Specjalna  
Młodzieżowego Ośrodka Socjoterapii w Waniorowie

**Kat. obiektu:** IX

**Adres:** Waniorowo 4 gm. Gryfice, działka nr 1  
obręb 0041 Waniorowo, jedn. ewidencyjna Gryfice

**Branża:** Koncepcja architektoniczna

**Inwestor:** Powiat Gryficki 72-300 Gryfice, Pl. Zwycięstwa 37

	<i>autorzy opracowania</i>	<i>nr upr.</i>	<i>branża</i>	<i>podpis</i>
<i>projektował: autor projektu</i>	mgr inż. Stanisław Walczak	83/Sz/91		

Wrzesień 2022

## ZAWARTOŚĆ OPRACOWANIA

### 1. OPIS TECHNICZNY

#### RYSUNKI

1. Plan sytuacyjny.
2. Rzut przyziemia
3. Rzut dachu
4. Przekroje
5. Elewacje
6. Aksonometria
7. Aksonometria

# OPIS TECHNICZNY

## 1. Przedmiot opracowania.

Przedmiotem opracowania jest koncepcja architektoniczna budowy Szkoły Podstawowej Specjalnej przy internacie Młodzieżowego Ośrodka Socjoterapii w m. Waniorowo 4 gm. Gryfice, dz. nr 1.

Opracowanie stanowi wytyczne do wydania decyzji o ustaleniu lokalizacji inwestycji celu publicznego oraz dalszych prac projektowych.

## 2. Zakres opracowania.

Opracowanie obejmuje koncepcję architektoniczną budowy budynków szkolnych połączonych łącznikiem z istniejącym internatem dla młodzieży.

## 3. Istniejące zagospodarowanie działki.

Na działce nr 1 posadowiony jest budynek internatu dla młodzieży specjalnej. Istniejący budynek szkolny jest zlokalizowany w odległości ok. 150 m od internatu w centrum wioski – jest to stary budynek w złym stanie technicznym, nie spełniający aktualnych przepisów technicznych oraz normatywów dla budynków szkolnych. Budynek internatu – dwukondygnacyjny, podpiwniczony, wykonany w technologii tradycyjnej.

Uzbrojenie techniczne działki:

- woda z sieci wodociągowej wiejskiej
- odprowadzenie ścieków do biologicznej oczyszczalni ścieków
- energia elektryczna z sieci energetycznej
- sieć telefoniczna i internetowa

Zjazd na działkę istniejący z drogi publicznej dz. nr 86/1 dr.

Powierzchnia działki – 31230 m<sup>2</sup>

Powierzchnia zabudowy internatu – 541 m<sup>2</sup>

## 4. Planowane zagospodarowanie działki.

Planuje się budowę nowej szkoły składającej się z połączonych ze sobą funkcjonalnie budynku dydaktycznego i sali gimnastycznej oraz łącznika komunikacyjnego z istniejącym internatem.

Budynki parterowe o zróżnicowanej wysokości, dachy strome o kącie nachylenia połąci ok. 15°. Technologia wykonania tradycyjna.

Powierzchnia zabudowy:

- projektowana	ok. 1359 m <sup>2</sup>
- istniejąca	541 m <sup>2</sup>
Powierzchnia zabudowy razem	1900 m <sup>2</sup>
Wskaźnik pow. zabudowy	ok. 6,10 %
Powierzchnia utwardzona	ok. 4000 m <sup>2</sup>
Powierzchnia biologicznie czynna	ok. 25330 m <sup>2</sup> ( 81 % )

## **5. Obszar oddziaływania obiektu.**

Budowa budynków szkolnych będzie wykonana zgodnie z wydaną decyzją o warunkach zabudowy oraz Rozporządzeniem Ministra Infrastruktury z dnia 12.04.2002 r. w sprawie warunków technicznych, jakim powinny odpowiadać budynki i ich usytuowanie. Obszar oddziaływania obiektu obejmuje działkę inwestora nr 1 na której będzie posadowiony projektowany obiekt. Przewidywany zakres robót nie stwarza uciążliwości projektowanej budowy na tereny przyległe. Realizacja przedmiotowej inwestycji nie powoduje ograniczenia dostępu do drogi publicznej, możliwości korzystania z wody, kanalizacji i energii elektrycznej oraz środków łączności przez osoby trzecie w obszarze oddziaływania obiektu budowlanego. Rozwiązania techniczne nie powodują uciążliwości związanych z hałasem, wibracjami, zakłóceniami elektrycznymi i promieniowaniem, a także zanieczyszczeniem powietrza, wody i gleby.

Podstawa prawna - Rozporządzeniem Ministra Infrastruktury z dnia 12.04.2002 r. w sprawie warunków technicznych, jakim powinny odpowiadać budynki i ich usytuowanie.

## **6. Orientacyjne parametry techniczne projektowanej szkoły.**

Powierzchnia użytkowa	1179 m <sup>2</sup>
Powierzchnia zabudowy	1359 m <sup>2</sup>
Kubatura	6300 m <sup>3</sup>
Wysokość do okapu:	
- budynek dydaktyczny	3,60 m
- sala gimnastyczna	5,50 m
Wysokość do kalenicy:	
- budynek dydaktyczny	5,40 m
- sala gimnastyczna	7,10 m
Szerokość elewacji	58,90 m

## **7. Projektowane instalacje.**

Instalacja wodociągowa zasilana z istniejącego przyłącza.

Odprowadzenie ścieków sanitarnych do istniejącej oczyszczalni ścieków.

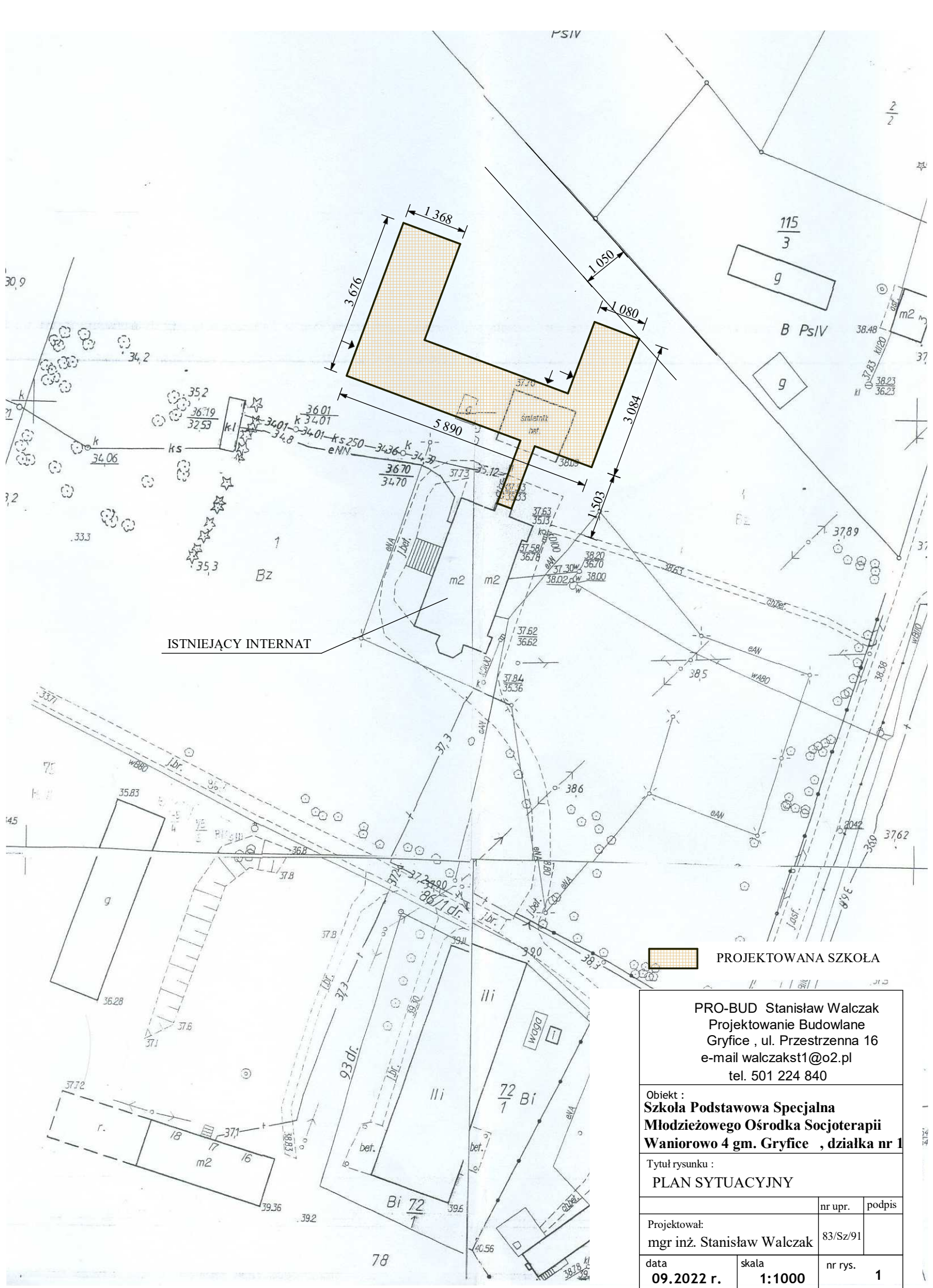
Instalacja energetyczna z istniejącego przyłącza wspomagana panelami fotowoltaicznymi umieszczonymi na dachach projektowanych budynków.

Ogrzewanie budynków podłogowe zasilane gruntowymi pompami ciepła.

## ZESTAWIENIE POMIESZCZEŃ

NR	POMIESZCZENIE	M2
1	łącznik	40,24
2	komunikacja	212,48
3	magazynek	8,26
4	korytarz	14,05
5	sztwnia	9,00
6	umywalnia	6,44
7	zaplecze sali	21,11
8	sala gimnastyczna	200,00
9	toaleta chłopców	11,51
10	toaleta dziewcząt	11,51
11	toaleta personelu	11,62
12	klasa j. polskiego	40,00
13	klasa j.obcych	40,00
14	klasa matematyczna	40,00
15	klasa informatyczna	40,00
16	klasa do historii i plastyki	40,00
17	magazyn	16,35
18	pracownia zajęć korekcyjnych	25,30
19	pracownia met. biofeedback	13,90
20	klasa międzynarodowa	40,00
21	biblioteka - czytelnia	31,11
22	pracownia met. Tomatisa	23,80
23	toaleta dziewcząt	11,51
24	toaleta chłopców	11,51
25	pracownia ceramiczna i stolarska	43,60
26	magazyn	25,00
27	klasa biologiczno-chemiczna	40,00
28	zaplecze klasy	10,00
29	pokój nauczycielski	16,90
30	pokój wicedyrektora	13,50
31	pokój pedagoga	13,50
32	pokój psychologa	13,50
33	gabinet logopedyczny	15,00
34	gabinet pielgniarski	11,50
35	pokój woźnej	7,98
36	pom. na środki czystości	6,65
37	pomieszczenie techniczne	40,00
<b>pow. użytkowa razem</b>		<b>1176,83</b>

Sporządził:

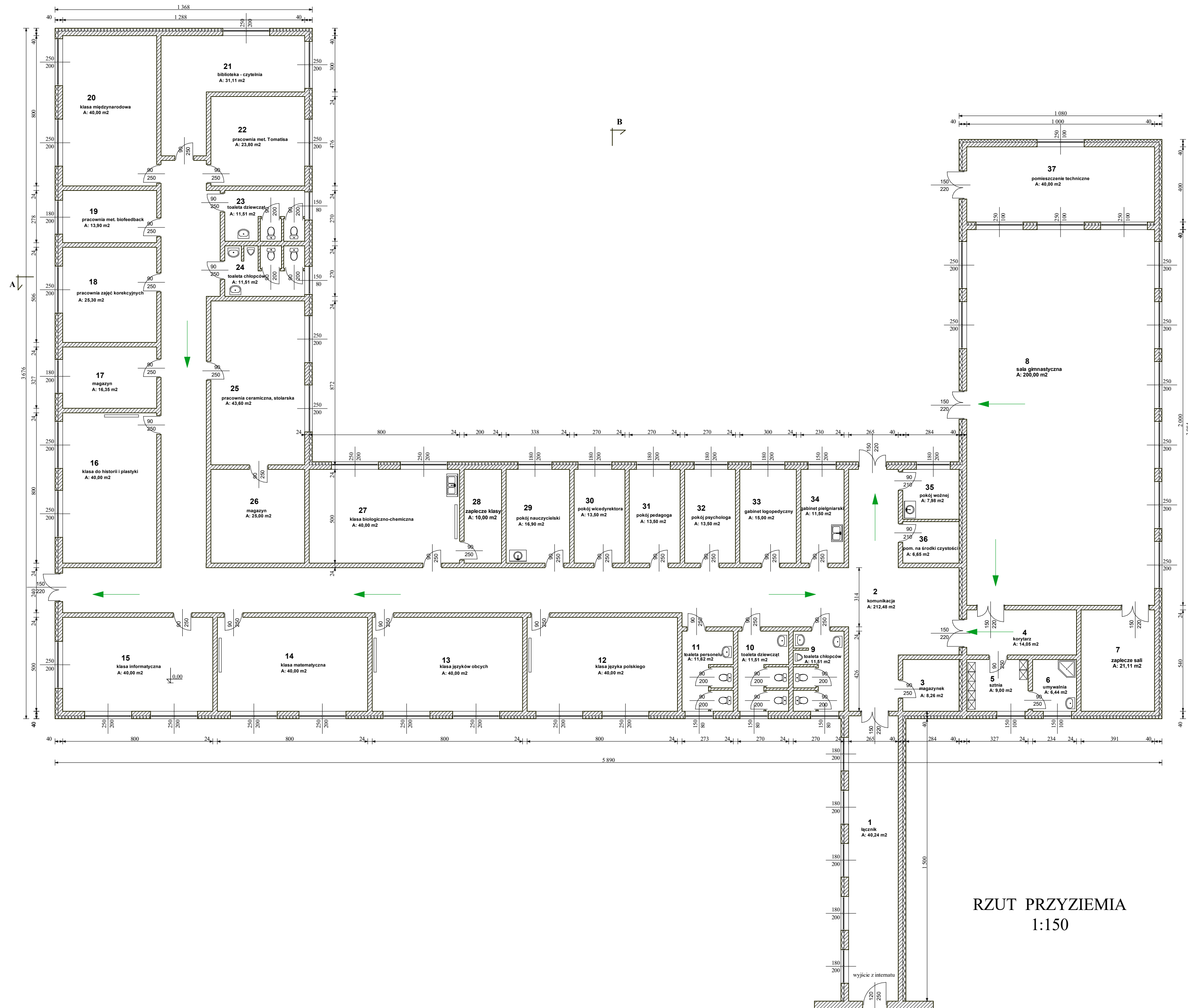


ISTNIEJĄCY INTERNAT

 PROJEKTOWANA SZKOŁA

<p>PRO-BUD Stanisław Walczak          Projektowanie Budowlane          Gryfice , ul. Przestrzenna 16          e-mail walczakst1@o2.pl          tel. 501 224 840</p>		
<p>Obiekt :  <b>Szkoła Podstawowa Specjalna          Młodzieżowego Ośrodka Socjoterapii          Waniorowo 4 gm. Gryfice , działka nr 1</b></p>		
<p>Tytuł rysunku :  <b>PLAN SYTUACYJNY</b></p>		
	nr upr.	podpis
Projektował: mgr inż. Stanisław Walczak	83/Sz/91	
data <b>09.2022 r.</b>	skala <b>1:1000</b>	nr rys. <b>1</b>





ZESTAWIENIE POMIESZCZEŃ

NR	POMIESZCZENIE	M2
1	łąącznik	40,24
2	komunikacja	212,48
3	magazynek	8,26
4	korytarz	14,05
5	sztżnia	9,00
6	umywalnia	6,44
7	zaplecze sali	21,11
8	sala gimnastyczna	200,00
9	toaleta chłopców	11,51
10	toaleta dziewcząt	11,51
11	toaleta personelu	11,62
12	klasa j. polskiego	40,00
13	klasa j. obcych	40,00
14	klasa matematyczna	40,00
15	klasa informatyczna	40,00
16	klasa do historii i plastyki	40,00
17	magazyn	16,35
18	pracownia zajęć korekcyjnych	25,30
19	pracownia met. biofeedback	13,90
20	klasa międzynarodowa	40,00
21	biblioteka - czytelnia	31,11
22	pracownia met. Tomatisa	23,80
23	toaleta dziewcząt	11,51
24	toaleta chłopców	11,51
25	pracownia ceramiczna i stolarska	43,60
26	magazyn	25,00
27	klasa biologiczno-chemiczna	40,00
28	zaplecze klasy	10,00
29	pokój nauczycielski	16,90
30	pokój wicedyrektora	13,50
31	pokój pedagoga	13,50
32	pokój psychologa	13,50
33	gabinet logopedyczny	15,00
34	gabinet pielęgniarski	11,50
35	pokój woźnej	7,98
36	pom. na środki czystości	6,65
37	pomieszczenie techniczne	40,00
<b>pow. użytkowa razem</b>		<b>1176,83</b>

powierzchnia zabudowy 1359 m2

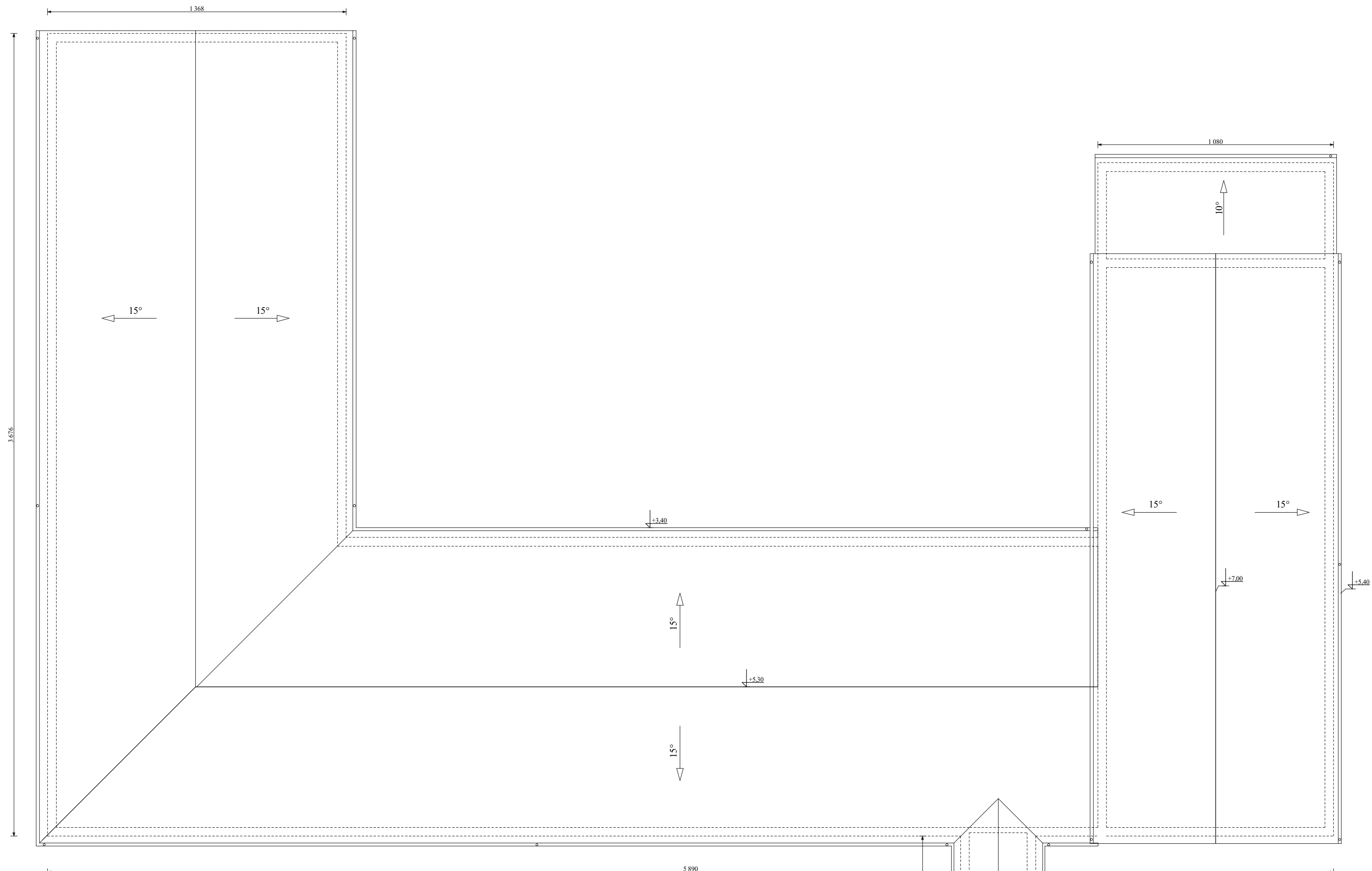
RZUT PRZYZIEMIA  
1:150

PRO-BUD Stanisław Walczak  
Projektowanie Budowlane  
Gryfice , ul. Przestrzenna 16  
e-mail walczakst1@o2.pl  
tel. 501 224 840

Obiekt :  
**Szkoła Podstawowa Specjalna  
Młodzieżowego Ośrodka Socjoterapii  
Waniorowo 4 gm. Gryfice , działka nr 1**

Tytuł rysunku :  
RZUT PRZYZIEMIA

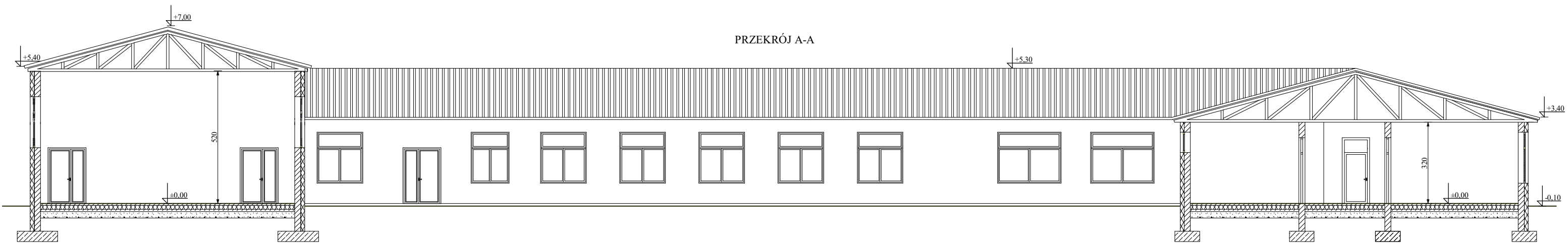
	nr upr.	podpis
Projektował: mgr inż. Stanisław Walczak	83/Sz/91	
data 09.2022 r.	skala 1:150	nr rys. 2



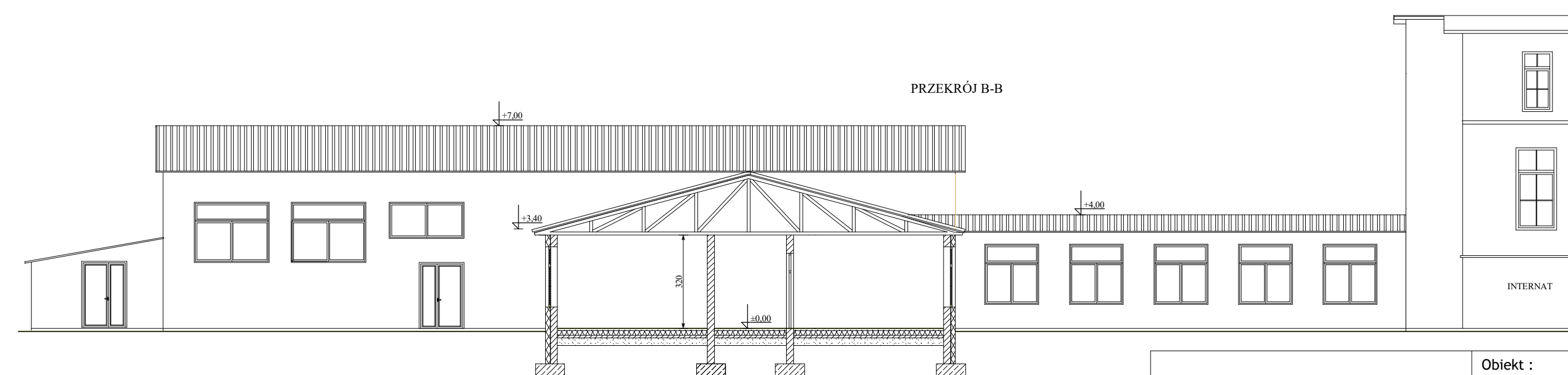
RZUT DACHU  
1:150

PRO-BUD Stanisław Walczak Projektowanie Budowlane Gryfice , ul. Przestrzenna 16 e-mail walczakst1@o2.pl tel. 501 224 840		
Obiekt : <b>Szkoła Podstawowa Specjalna          Młodzieżowego Ośrodka Socjoterapii          Waniorowo 4 gm. Gryfice , działka nr 1</b>		
Tytuł rysunku : RZUT DACHU		
	nr upr.	podpis
Projektował: mgr inż. Stanisław Walczak	83/Sz/91	
data <b>09.2022 r.</b>	skala <b>1:150</b>	nr rys. <b>3</b>





PRZEKRÓJ A-A



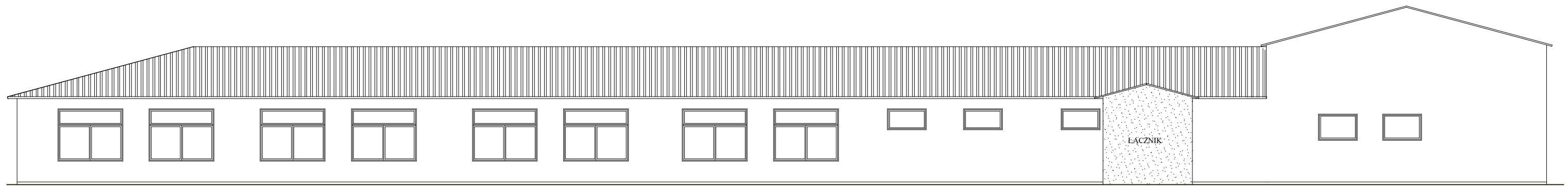
PRZEKRÓJ B-B

PRO-BUD Stanisław Walczak  
 Projektowanie Budowlane  
 Gryfice , ul. Przestrzenna 16  
 e-mail walczakst1@o2.pl  
 tel. 501 224 840

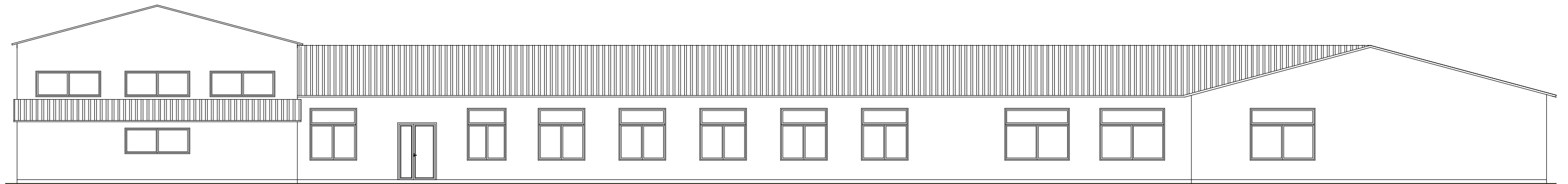
Obiekt :  
**Szkoła Podstawowa Specjalna  
 Młodzieżowego Ośrodka Socjoterapii  
 Waniorowo 4 gm. Gryfice , działka nr 1**

Tytuł rysunku :  
 PRZEKROJE

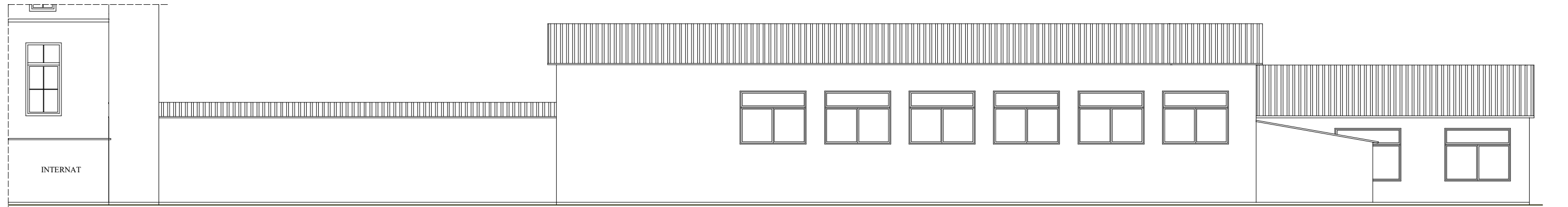
		nr upr.	podpis
Projektował:			
mgr inż. Stanisław Walczak		83/Sz/91	
data	skala	nr rys.	
09.2022 r.	1:150	4	



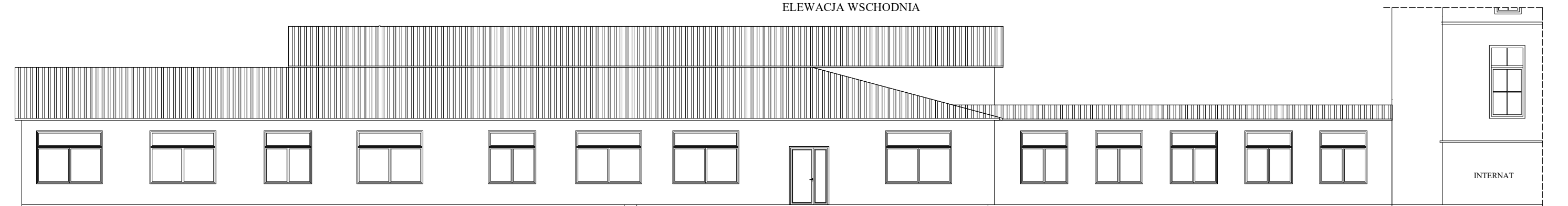
ELEWACJA POŁUDNIOWA



ELEWACJA PÓLNOCNA



ELEWACJA WSCHODNIA



ELEWACJA ZACHODNIA

ELEWACJE  
1:150

PRO-BUD Stanisław Walczak  
Projektowanie Budowlane  
Gryfice , ul. Przestrzenna 16  
e-mail walczakst1@o2.pl  
tel. 501 224 840

Obiekt :  
**Szkoła Podstawowa Specjalna  
Młodzieżowego Ośrodka Socjoterapii  
Waniorowo 4 gm. Gryfice , działka nr 1**

Tytuł rysunku :  
ELEWACJE

	nr upr.	podpis
Projektował: mgr inż. Stanisław Walczak	83/Sz/91	
data <b>09.2022 r.</b>	skala <b>1:150</b>	nr rys. <b>5</b>

